

# PROJET STRONG

## PRÉVENTION

## INTERVENTION

## REMÉDIATION

### OBJECTIFS :

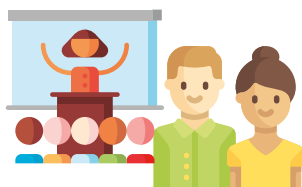
- Développer les compétences psychosociales des élèves pour contribuer à l'amélioration du climat scolaire, à la promotion du bien-être des élèves et des personnels et à la non-violence
- Accompagner l'équipe pédagogique l'expérimentation d'activités pédagogiques visant la promotion des compétences psychosociales des collégiens, leur construction identitaire et l'expression de leurs émotions
- Mobiliser l'établissement, les parents et l'environnement social dans la dynamique impulsée

### cadre de l'action



Action locale

### focus



Classe, famille

### thématiques



Climat scolaire

### → Les modalités

**Public concerné :** L'ensemble des élèves de 6<sup>e</sup> de l'établissement (SEGPA y compris) et élèves de 5<sup>e</sup> SEGPA.

#### **Descriptif, durée et rythme de l'action :**

Sur la base d'un cahier technique, le programme STRONG permet la réalisation de 6 à 9 ateliers avec le groupe classe, pendant les heures de vie de classe.

#### **Moyens mobilisés :**

- Moyens humains : Mobilisation des professeurs principaux de 6<sup>e</sup> et de 5<sup>e</sup> SEGPA, CPE AED.

#### **Partenaires impliqués :**

Accompagnement et suivi de l'action proposée par le coopérative JEUDEV I dans le cadre d'une expérimentation.

### → Les conditions

#### **Organisation :**

- Présentation en mai 2017 du projet aux équipes et intervention de la coopérative JEUDEV I (Jeunesse Développement Intelligents) en septembre 2017 avec l'équipe impliquée.
- Mise en place à la rentrée 2017 avec l'ensemble des professeurs principaux de 6<sup>ème</sup> et le professeur principal de 5<sup>ème</sup> SEGPA, associés aux CPE, AED, documentaliste et PSY-EN.
- Succession d'activités pré-établies pour une mise en œuvre régulière :
  - o Activité 1 - Cartographie du collège
  - o Activité 2 - Des cartes à jouer, à s'exprimer
  - o Activité 3 - J'aime, je n'aime pas !
  - o Activité 4 - Tournoi de football « Fair-play »
  - o Activité 5 - D'un extrême à l'autre
  - o Activité 6 - Je parie...
  - o Activité 7 - Et en prime, je m'exprime

# PROJET STRONG

## PRÉVENTION

## INTERVENTION

## REMÉDIATION

### → Les freins et les leviers

#### Freins :

- Convaincre les équipes de s'impliquer dans le programme.

#### Leviers :

- Implication des personnels investis dans le projet.
- Rémunération du temps engagé en heures supplémentaires effectives (HSE).
- Appui du cahier technique détaillant un protocole à suivre pour le déroulement du projet.
- Réunions de coordination internes à l'établissement.

### → Les annexes

Documents à consulter en ligne :

- [Flyer STRONG](#)
- [Cahier Technique STRONG](#)
- [Carnet de bord STRONG](#)

### → Contact

#### Établissement :

Collège Olivier de Magny  
Rue Georges Sand  
46000 CAHORS

#### Référents :

Mme SUTERA, référent décrochage scolaire, professeur de Mathématiques

**Mail :** [Geraldine.sutera@ac-toulouse.fr](mailto:Geraldine.sutera@ac-toulouse.fr)

M. GINESTE Principal adjoint

**Mail :** [pra.0460528z@ac-toulouse.fr](mailto:pra.0460528z@ac-toulouse.fr)

#### Établissement :

Collège Pierre Darasse  
Rue Jean Moulin  
82300 CAUSSADE

#### Référent :

M. BERTARD Emmanuel

**Mail :** [emmanuel.bertard@ac-toulouse.fr](mailto:emmanuel.bertard@ac-toulouse.fr)