

RESSOURCES POUR L'EPS EN ARIEGE / SOMMAIRE

RESSOURCES LIENS UTILES P1
NOTE 09 AUX ORGANISATEURS DES SORTIES SCOLAIRES P2
PANORAMA DE L'EPS EN ARIEGE P3
EQUIPEMENT DES ECOLES LISTE INDICATIVE DE MATERIEL EPS P5
INSTALLATIONS : LISTE INDICATIVE DE SALLES ACCESSIBLES AUX ECOLES P6
FICHE AIDE MEMOIRE « CAHIER DE SECURITE » PROPRIETAIRE / UTILISATEUR / TECHNICIEN P7
MISE EN COMMUN DES RESSOURCES : PROPOSITION P10

LIENS UTILES

SITE EPS 09 <http://pedagogie.ac-toulouse.fr/ariège-education/eps/> taper Ariège éducation initiative sur google , puis dans le bandeau du haut aller sur EPS 09 et taper un mot clé dans la rubrique de la page d'accueil. Aux mots ski et carte vous trouverez les cartes des stations, la météo, les règles d'usage, des fiches réglementation et conseils...

CDDP 09 <http://www.crdp-toulouse.fr/cddp-09/?PHPSESSID=dce1aed6855fff0d82476389bcf21b>

CONSEIL GENERAL DE L'ARIEGE http://www.cg09.fr/v2/index_service.asp les cartes , l'état des routes, les liens avec les services de l'état, les associations, les festivals...

LE PORTAIL DES COMMUNES DE L'ARIEGE tout sur votre commune et de nombreuses cartes <http://portaildescommunes.cg09.fr/index2.asp?NOMCOM=SAINT-LIZIER&GENRECOM=Commune>

SITE EPS 08 <http://www.ac-reims.fr/ia08/eps1/index.htm>

Pour trouver des modules d'apprentissage référencés par compétences aux 3 cycles en 5 clics

MINISTERE DE LA SANTE&SPORTS SITE JEUNESSE SPORTS ET VIE ASSOCIATIVE
<http://www.jeunesse-sports.gouv.fr/>

EQUIPEMENTS ET AIRES DE JEUX

C:\Documents and Settings\cdti_150\Mes documents\Equipement matériel\equipements\airejeux.html - ancre697008

EQUIPEMENTS SPORTIFS Extrait de la base de données INJEP
<http://www.injep.fr/Equipement-sportif-2002.html>

CERTISPORT, CERTIFICATION SPECIFIQUE SPORT & LOISIR Les référentiels Qualisport Aires de Jeux et Maintenance, Bâtiments collectifs sportifs et culturels ,Matériels sportifs et spécialisés, Piscines privées. Sols sportifs...: <http://www.qualisport.fr/Evenements.php>

LE MONITEUR DES TRAVAUX PUBLICS Revue spécialisée, exemples de réalisations, archives http://www.lemoniteur-expert.com/btp/moniteur_hebdo_architecture/architecture_12.htm

ANDILIS Association Nationale des Directeurs et des Intervenants d'Installations et des Services des Sports, regroupant les « territoriaux » en charge du sport et de sa gestion
<http://www.andiiss.org/spip.php?article118>

OBSERVATOIRE DE LA FONCTION PUBLIQUE TERRITORIALE

<http://www.observatoire.cnfpt.fr/metiers/?YWN0aW9uPWxzZCZpZF9jaGFtcF9pbmRlcj00JmlkX2ZhbWlsbGU9Mzc=>

NOTE 09 AUX ORGANISATEURS DES SORTIES SCOLAIRES



Inspection académique de l'Ariège

NOTE A L'ATTENTION DES INTERVENANTS EXTERIEURS PENDANT LE TEMPS SCOLAIRE DANS LE DEPARTEMENT DE L'ARIEGE

Dans le cadre de vos activités auprès des écoles dans le département de l'Ariège, l'inspection académique met à votre disposition sur son site internet (<http://pedagogie.ac-toulouse.fr/ariege-education/eps/>) différents renseignements qui vont vous permettre de préparer vos interventions.

Vous y trouverez notamment :

- Un rappel de la réglementation sur les sorties scolaires (textes réglementaires, conditions générales et particulières au département),
- Des fiches pratiques par thème et activité (à partir de mots-clé : encadrement, centres d'accueil, randonnées, ski).

Ce système de mots-clé vous facilitera la navigation au sein du site et vous permettra de trouver plus facilement l'information dont vous avez besoin.

NB : Il est important de respecter les taux d'encadrement de l'activité concernée et spécifiques à l'éducation nationale.

Le tableau au verso, rappelle ces taux d'encadrement conformément à la législation en vigueur.

Pour toute question particulière ayant trait aux activités ou à la pédagogie, vous pouvez contacter la conseillère pédagogique départementale en EPS, Mme Pernet au 05.61.02.22.64 ou par courrier électronique <mailto:ia09-cpeps@ac-toulouse.fr>

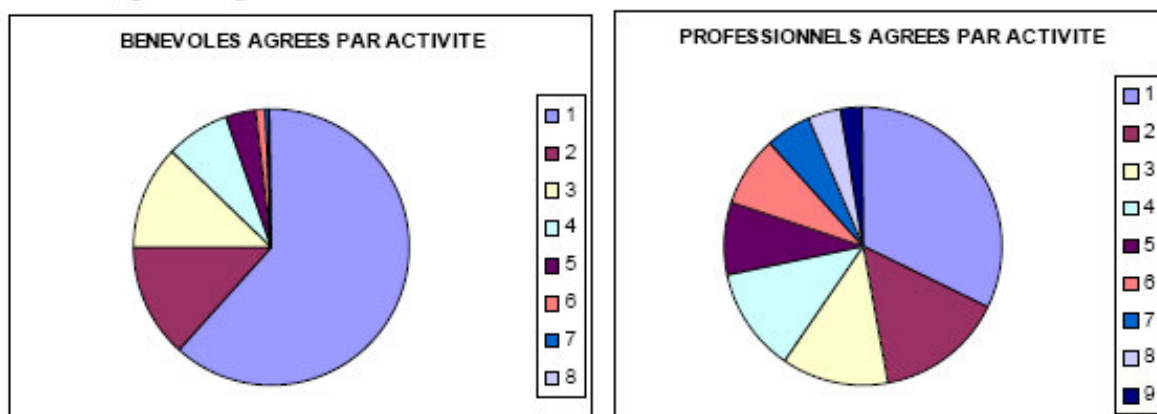
Pour toutes autres questions, veuillez contacter le service :

Vie scolaire-Examens, 1 rue Fenouillet
09008 FOIX Cedex
Tel : 05 61 02 05 09
Fax : 05 61 02 81 96

ou par courrier électronique <mailto:vse09@ac-toulouse.fr>

PANORAMA DE L'EPS EN ARIEGE

QUELQUES CHIFFRES SUR L'EPS EN ARIEGE RENTREE 2006



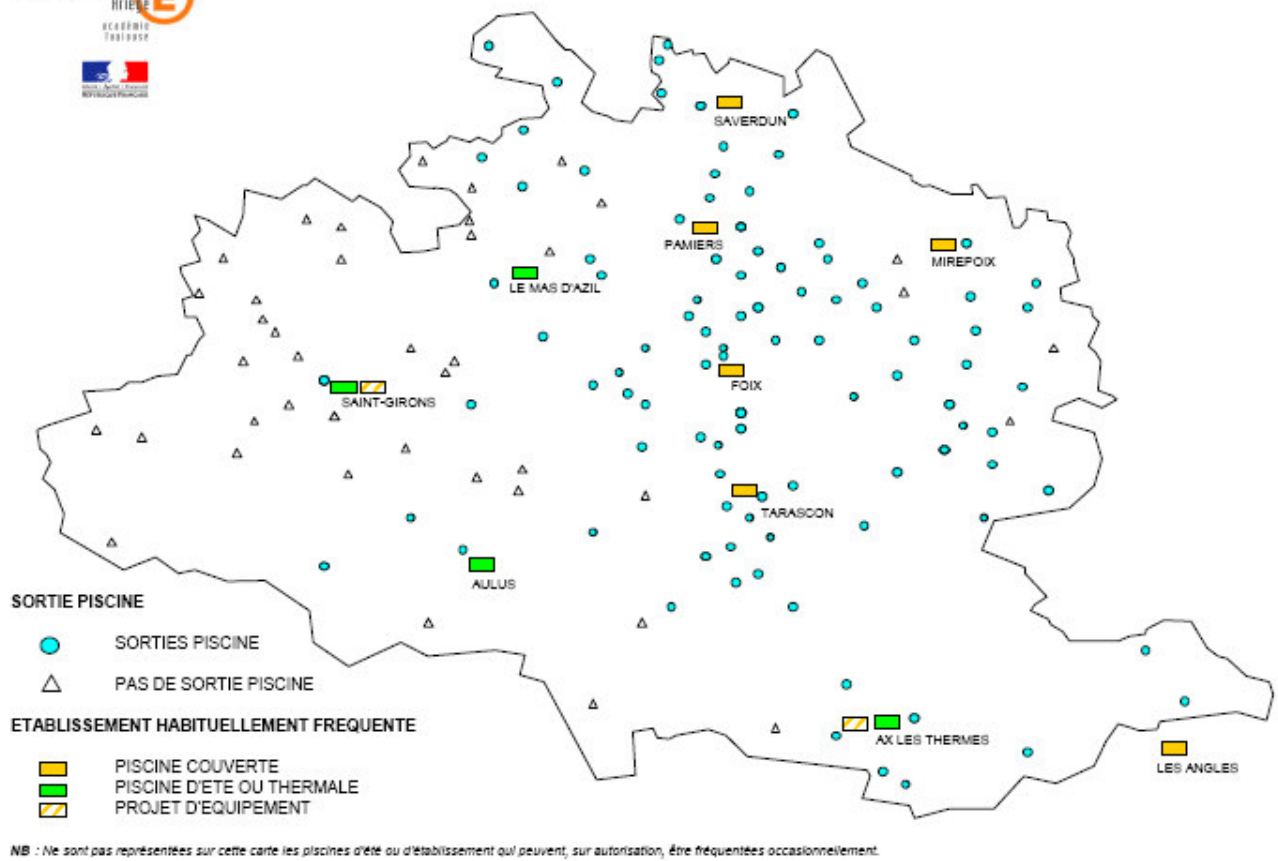
1	2534	Natation
2	550	Ski de fond
3	513	Ski de piste
4	312	Rando montagne
5	145	Vélo
6	48	Raquettes à neige
7	14	Voile
8	4	Canoë kayak
4143		TOTAL Benevoles

1	66	Ski
2	30	Montagne
3	26	Polyvalent
4	25	Natation
5	17	Danse cirque
6	17	Animation & environnement
7	11	Equitation
8	8	BE spécifique autre
9	5	Autres APPN
205		TOTAL Professionnels

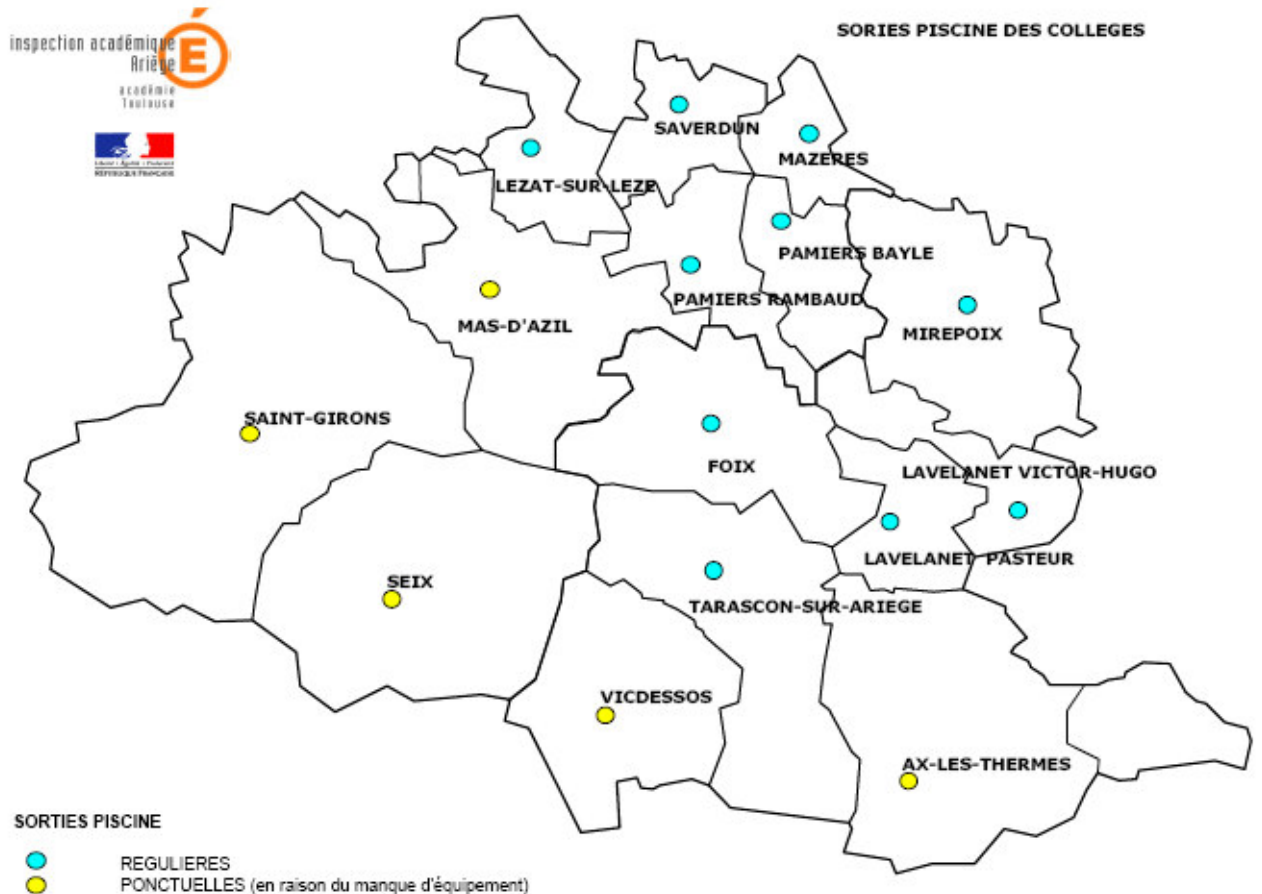
PROJET GOLF	PARTICIPANTS 210 ELEVES	
PROJET SKI DE FOND	201	
ENTREZ DANS LA DANSE	203	
ECOLES DOTES EPS + JEUX MAT	2001	8 ECOLES financées
A hauteur de 610 euros IA + 610	2002	8
euros c général + commune	2003	7
	2004	6
	2005	1
	2006	0

FETE EXPRESSION DANSE	PARTICIPANTS	662 ELEVES
CREDITS PAC PREMIER DEGRE	2006 PROJETS FINANCES	0

SORTIES PISCINE DES ECOLES



SORTIES PISCINE DES COLLEGES



EQUIPEMENT DES ECOLES EN MATERIEL EPS LISTE INDICATIVE DE MATERIEL

La liste définie ci-dessous n'est en aucun cas exhaustive.

Elle contient du matériel type et en grande partie indispensable pour pratiquer des activités physiques et sportives dans les différents domaines d'activités préconisés par les Instructions Officielles en privilégiant le principe de la polyvalence...

Il dépendra des équipes pédagogiques de choisir dans cette liste ou dans d'autre matériel en fonction de l'équipement existant dans l'école.

Les références des catalogues ainsi que les domaines d'activités sont donnés à titre indicatif.

Domaine d'activité	Matériel	Nb	Prix total	Catalogue référence
Jeux et sports collectifs	1 lot de 10 ballons multi sport (hand)	1		Casal Sport
Activités d'expression et gymnique	Lot de 8 Ballons GRS	1		CAMIF
	filets rangement et transport des ballons	2		Casal Sport
Activités gymniques et jeu d'opposition	Tapis avec scratch 2 m sur 1	8		Casal Sport
Activités gymniques et athlétiques	Matelas 10 cm	2		Casal Sport
activités gymniques et d'expression	1 lot de 10 nattes gym (avec trous)	1		CAMIF
activités athlétiques et gymniques	Ensemble multi-sauts (6 cônes et 9 jalons)	1		Casal Sport
jeux d'opposition	Ensemble badminton (12 raquettes+ filet)	1		Casal Sport
jeux collectifs et d'opposition	Diverses balles (tennis, ping pong, etc.)	1		
Activités athlétiques	élastique de saut (25 m)	1		CAMIF
Activités d'expression	12 cerceaux	12		Casal Sport
Activités d'expression	14 rubans	1		CAMIF
Activités de pleine nature	Lot de 5 boussoles (ou 5 boussoles+1 chrono)	5		CAMIF
sports collectifs	mini buts ou filets amovibles	2		Casal Sport
Activités d'expression	Lot de masques neutres + Tissus voile légers de différentes couleurs + élastique	10		Magasins spécialisés
Document 2000 pour l'actualiser noter prix et références	TOTAL			

PLEIN EMPLOI DES INSTALLATIONS LISTE INDICATIVE DE SALLES ACCESSIBLES AUX ECOLES

La liste des salles citée pour les jeux collectifs n'est en aucun cas exhaustive.

Il s'agit d solliciter la mise à disposition de l'installation auprès de la collectivité de rattachement en privilégiant, si nécessaire les « créneaux ou périodes peu demandés » ou « si cela bloque » une expérimentation dans le cadre d'une action de liaison école collège. en privilégiant le principe de la polyvalence et du plein emploi...

Nombre total d'équipements sportifs - Département : Ariège

- Types d'équipements : Salle multisports
- Activités sportives : Basket-Ball

	Nb total d'équipements	% total d'équipements	Population
CC d'Auzat et du Viadessos	1	3,70 %	1 353
CC de l'agglomération de Saint Girons	4	14,81 %	11 533
CC de Lèze	1	3,70 %	5 415
CC des Vallées d'Ax	1	3,70 %	5 022
CC du Canton de Saverdun	3	11,11 %	7 762
CC du Canton de Varilhes	1	3,70 %	8 588
CC du Canton d'Oust	1	3,70 %	2 752
CC du Pays de Foix	4	14,81 %	18 802
CC du Pays de Mirepoix	1	3,70 %	6 861
CC du Pays de Pamiers	6	22,22 %	20 621
CC du Pays de Tarascon sur Ariège	1	3,70 %	8 212
CC du Pays d'Olmes	3	11,11 %	16 199
TOTAL	27	100,00 %	113 720

Source : MJSVA - RES (6 septembre 2007)

Nombre total d'équipements sportifs - Département : Ariège

- Types d'équipements : Salle multisports
- Activités sportives : Basket-Ball

	Nb total d'équipements	% total d'équipements	Population
Auzat	1	3,70 %	668
Ax-les-Thermes	1	3,70 %	1 441
Carla-Bayle	1	3,70 %	645
Eycheil	1	3,70 %	500
Foix	3	11,11 %	9 109
La Tour-du-Crieu	1	3,70 %	1 978
Lavelanet	3	11,11 %	6 872
Mazères	1	3,70 %	2 616
Mirepoix	1	3,70 %	3 061
Pamiers	5	18,52 %	13 417
Saint-Girons	3	11,11 %	6 254
Saverdun	2	7,41 %	3 589
Seix	1	3,70 %	697
Tarascon-sur-Ariège	1	3,70 %	3 446
Varilhes	1	3,70 %	2 702
Vernajoul	1	3,70 %	574
TOTAL	27	100,00 %	57 567

FICHE AIDE MEMOIRE « CAHIER DE SECURITE » PROPRIETAIRE/ UTILISATEUR / TECHNICIEN D'ENTRETIEN

1 Objectifs de la fiche de "Liaison" de l'Utilisateur : Remarques préalables

Cette fiche de «Liaison» n'a pas pour objectif de se substituer aux prérogatives du propriétaire de l'installation ou du fabricant. Elle vise seulement à indiquer à ce ou à ces derniers les anomalies grossières et les doutes quant à l'état du matériel utilisé. Le non spécialiste peut seulement constater dans un cadre scolaire, informer et alerter les services gestionnaires concepteurs ou diffuseurs du dit matériel en vue de leur bonne maintenance, de leur réparation ou de leur changement. En effet, il serait disproportionné pour l'utilisateur, de substituer sa responsabilité d'information et d'alerte à celle du concepteur, du gestionnaire, du donneur d'ordre ou du maître d'œuvre. En conséquence le professeur n'a pas à procéder à l'évaluation de la mise aux normes du matériel dépendant des services techniques ou des cabinets habilités à cet effet, mais il doit permettre à ces derniers d'être tenus informés des doutes ou des anomalies relevés par les utilisateurs de l'équipement. Avant toute activité d'EPS, il convient en dehors d'une formation spécialisée qui n'est pas de la compétence du maître, d'aider ce dernier à situer l'état de son projet par rapport à ces 3 domaines :

Savoirs / Connaissances	Savoir faire / agir	Attitude / Comportement
<ul style="list-style-type: none"> Qualité et sécurité des équipements et des matériels (Dossier EPSn°32) et projet de normes sur les matériels d'éducation à la motricité à consulter auprès de votre IEN Organisation des commissions de sécurité (les solliciter) Exiger une visite annuelle de contrôle des services techniques Respecter les conditions légales d'encadrement et de conduite de l'activité (circulaires textes et consignes de l'éducation nationale, instructions des directions départementales de la jeunesse et des sports, arrêtés municipaux et préfectoraux du département où a lieu l'activité) Prévenir de l'utilisation de l'installation les autorités concernées et celles ayant délégation de surveillance (gardien, concierge...) Prévoir des outils de communication et d'alerte des secours Structuration d'une organisation prévisionnelle du groupe en cas d'accident (rôle et simulation) Exclure les activités interdites (textes) en l'absence d'instructions particulières se référer aux autorités de tutelle et aux programmes EN Suspendre immédiatement l'activité en cas de danger (ex pas de MNS) 	<ul style="list-style-type: none"> Acheter du matériel aux normes; Quand elle existe elle est signalée par le fabricant. En cas de d'absence d'indication, se renseigner auprès des fabricants si la norme existe. Ne pas confondre les normes "équipement ou matériel collectif ou sportif" avec les normes "jouets" car les contraintes ne sont pas les mêmes à l'école ou auprès des parents (par exemple pour les casques, les protections) Bien le faire préciser par le fournisseur à l'achat Bien utiliser le matériel pour le public auquel il est destiné (ex ballon mousse en primaire uniquement, taille des casques et des gilets de sauvetage) et vérifier son état (registre de contrôle des gilets). Vérifier l'équipement complet individuel ET collectif avant de partir (skis+chaussures+vêtements+eau+nourriture+ carte+couverture de survie...vélo+trousse réparation secours, AGRES+TAPIS+AIDE Satisfaire aux conditions préalables à l'activité (reconnaissance des lieux manipulation du matériel, tests habileté motrice et niveau technique des élèves et encadrants) Veiller à l'Adaptation et à la gestion du groupe dans l'effort énergétique et l'apprentissage (vigilance et fatigue) 	<ul style="list-style-type: none"> Respect des règles élémentaires de sécurité individuelle dans une activité conduite en environnement aménagé Faire preuve de bon sens. Vérifier si possible ou signaler ses doutes Parler et échanger librement sans "avoir peur de son ignorance" ni de "poser des questions embarrassantes" (vous êtes responsables des enfants qui vous sont confiés) on ne vous reprochera jamais de trop vous informer Faire appel aux spécialistes Savoir toujours où sont ses élèves Les compter à partir d'une liste lorsqu'il y a plusieurs groupes ou plusieurs lieux ou cars Garder son sang froid et mettre en œuvre les dispositifs de secours adéquats: 1 PROTEGER 2 ALERTER 3 SECOURIR Se méfier de la force de l'habitude et ne jamais relâcher sa vigilance parce qu'il "n'est jamais rien arrivé" Ne pas hésiter à faire marche arrière si nécessaire ou à aller doucement ou s'arrêter (conditions météo, matériel qui casse, panne...) Dans certains cas par contre la sécurité peut amener à poursuivre en réorganisant le groupe (partage du matériel en bon état, éviter d'être pris par l'accident, fuite d'un endroit dangereux

Grille prévisionnelle d'observation

	<u>SYNTHESE DES NORMES</u>	DATE de Passage Commission sécurité	NOTER : 1 DATE DE L'INTERVENTION ECRITE AU GESTIONNAIRE 2 SUITE DONNEE
AIRES de jeux	NF S 54-201 équipements de jeux à usage collectif pour enfants NF S 54-202 toboggans pour enfants NF S 54-204 tourniquets NF S 54-203 équipements fixés au sol NF S 54-206 bac à sable équipements conception Article 131.2 et 131.13 du code des commune Décret 94-696 du 10 août 1994 et annexe NF R 30.002 juin 90 cycles jeunes enfants NF R 30.003 dec1991 Bicyclettes bicross (bmx) NF R 30.004 mai 1995 Bicyclettes tout terrain	Verifier Etat	Suite donnée
Cyclo			
Buts	NF S 52-402 mai 83buts de hand ball usage scolaire NF EN 748 buts football NF EN 749 buts handball NF EN 750 buts hockey NF S 72-402 juin 89 casque cyclisme (expérimental) NF S 72-402 sept90 coiffure sports équestres NF S 72-401 mars 80 planches et patins à roulettes	maintien au sol	Suite donnée
Casques			
Matériel Gym Motricité	Normes NF (1966,1980 et projet de 1995) pour compétition et/ou usage pédagogique concernant les matériels :Anneaux, Barres asymétriques, barres fixes, barres fixées pour compétition , barres parallèles, cheval de saut et d'arçon, cordes lisses, espaliers, plint, poutre Tapis de sport Matériel éducatif de motricité : projet 2000		Suite donnée
Divers	NF P 90-204 mise en œuvre pour les points d'ancrage NF S 52-313 dec 90 Poteaux de volley-ball NF P 90-300 dec 93 structures artificielles d'escalade		
Autres	Remarques concernant l'état du sol et de la réception Remarques concernant ancrage/stabilité des éléments Remarques concernant plateforme/hauteur de chute Remarques concernant les dangers de coincements Remarques concernant l'hygiène et la toxicité Remarques concernant l'entretien, la solidité Remarques concernant les objets et angles saillants Remarques concernant l'installation/désinstallation Remarques concernant l'assemblage et la déformation Remarques concernant la visibilité et l'accessibilité Remarques concernant le transport et le stockage Remarques concernant les contrôles et registre de suivi Remarques concernant les autres matériels		

Il est important de coller dans le cahier de sécurité toutes les correspondances de l'école concernant le matériel et les installations :
Descriptif, Notice de montage d'entretien et Garanties des fournisseurs
Compte rendu des commissions de sécurité (datées et signées)
Lettres et délibérations du conseil municipal ou du conseil d'école signalant le mauvais état du matériel ou d'une installation
Tout document que vous jugerez utile (plan, parcours ou itinéraire, bulletin météo, composition des groupes.. .)

Types de contrôle à effectuer sur le matériel

TYPE DE CONTROLE	DETAIL DES CONTROLES	INTERVENANTS
Entretien de routine	Contrôle de routine du niveau de propreté, de l'état apparent de l'état de surface ; Actions de nettoyage avec les produits conseillés par le fabricant	Personnel d'établissement
Contrôle de routine	Contrôle des consommables (touchant les pièces d'usure facilement échangeables) ; Contrôle visuel et manuel de toutes les pièces d'usure, de tous les mécanismes, assemblages (visseries, mécanismes, emboîtements suspensions...), de l'état de surface, avec intervention .	Personnel de l'établissement ou prestataire de service ou fabricant, à l'initiative du gestionnaire
Contrôle de l'intégrité de la structure	Contrôle des déformations et leurs incidences sur la sécurité de l'équipement, des fixations (murales et sol) .	Personnel qualifié

Exemple de document type fourni par le fabricant

La notice doit inciter l'utilisateur et/ ou le gestionnaire à remplir un registre de suivi du matériel où sont consignées les anomalies constatées, les contrôles, les demandes d'intervention et les interventions effectuées .

Matériel :

Fournisseur :

Identification du matériel :

Référence :

Date de l'achat :

Localisation du matériel dans l'établissement :

CONTRÔLES				ANOMALIES				INTERVENTIONS		
Date	Type	Personne effectuant contrôle	Constat	Date	Nom de la personne	Type d'anomalie	Intervention	Nom de la personne raison sociale	Date	Type d'intervention

Si les opérations de contrôle et de maintenance nécessitent l'intervention de personnel qualifié, ceci doit être précisé dans la notice .

MISE EN COMMUN DES RESSOURCES : PROPOSITION

SITE : (nom du site, lieu dit, massif...)

- **Commune :**
 - **Gestionnaire :**
 - **Adresse et tel :**
 - **Court texte présentant l'intérêt pédagogique du site :**
- Lieu :**
Contact :

Photographie des voies accessibles aux enfants ou schéma extrait de topos existants

CARTE D'IDENTITE SITE / SECTEUR:

- **Altitude :**
- **Exposition:**
- **Type de roche :**
- **Hauteur :**
- **Largeur :**
- **Conditions d'accès:** horaires, météo...
- **Difficultés (s'il y en a) :**
- **Conseil de sécurité pour l'utilisation :**
- **Capacité d'accueil:** classes
- **Pied des voies:** confortable correct
- **Réglementation particulière** oui non
- **Site conventionné FFME** oui non
- **Médecin à**
- **Téléphone à**
- **Sanitaires, eau à proximité:** oui non
- **Informations Accueil / hébergement:**

LOCALISATION / ACCES:

- **Pays d'Ariège :**
- **Carte:**
- **Parking:** capacité: bus
Position GPS:
- **Durée de l'approche** (enfants de 10 ans) minutes
- **Description de l'approche :**

SECTEUR	DESCRIPTIF	CAPACITE	INTERET PEDAGOGIQUE	PRECONISATIONS

DESCRIPTION(S) DE VOIE(S) CONSEILLEE(S)

Nom de la voie :

Cotation:

Hauteur:

Equipement:

Nature : (dalle, fissure...)

Relais et équipement:

SECURITE/ENTRETIEN/REMARQUE(S) :

Informations le

par

EXPLOITATIONS POSSIBLES A PROXIMITE (INTERDISCIPLINARITE) :

- RESSOURCES :
- CONTACTS :
- BIBLIOGRAPHIE :

Fiche élaborée par :

Contact tel/mail :

