

PARÉIDOLIE, *

un visage se cache...

* **Paréidolie** = Illusion d'optique qui amène à voir un visage ou une forme humaine dans toutes sortes d'éléments, objets... En bref, ton cerveau a la capacité de donner du sens là où il n'y en a pas vraiment !



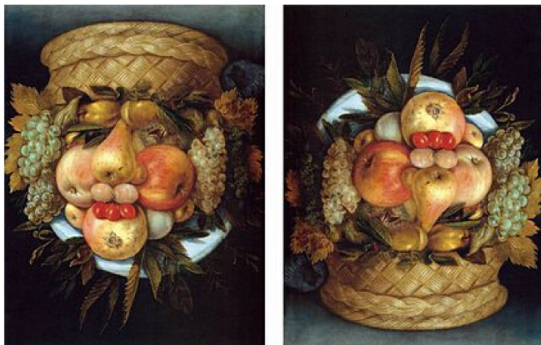
Observe autour de toi : des visages se cachent partout ! Capture-les avec ton appareil photo. La prise de vue a le pouvoir de les rendre plus visibles... à condition de faire un cliché bien cadré !



Le visage de Mars photographié par l'orbiteur Viking 1 le 25 juillet 1976. © NASA



Brassaï, photographies en noir et blanc
Brassaï, *Visage*, 1953 **Brassaï**, *Graffiti* vers 1930
 (façade de maison blanche), Jerez



Giuseppe Arcimboldo,
Tête réversible avec panier de fruits, vers 1590.
 Peinture à l'huile sur bois, 56 × 42 cm,
 French & Company, New York(USA)



Charles Allan Gilbert,
All Is Vanity (Tout est vanité), 1902
 Gravure à l'encre, 45x39,9 cm,
 National Gallery of Art à Washington.



Salvador Dalí,
 Le « *Salon Mae West* », Théâtre-Musée Dali à Figueras, Espagne, 1974

Questionnements :

La matérialité de la production plastique et la sensibilité aux constituants de l'œuvre
 La réalité concrète d'une production ou d'une œuvre : le rôle de la matérialité dans les effets sensibles que produit une œuvre ; faire l'expérience de la matérialité de l'œuvre, en tirer parti, comprendre qu'en art l'objet et l'image peuvent aussi devenir matériau.

Modalités d'évaluation :

- Recourir à des outils numériques de captation et de réalisation à des fins de création artistique (ici photographie numérique).
- Prendre en compte les conditions de la réception de sa production dès la démarche de création, en prêtant attention aux modalités de sa présentation, y compris numérique. (la figure révélée par la photographie doit être rapidement lisible par le spectateur).
- Mener à terme une production individuelle dans le cadre d'un projet accompagné par le professeur (autonomie de réalisation : réaliser un cliché photographique en autonomie hors de la classe)