

I - EDC : L'ARCTIQUE : FRAGILITE ET ATTRACTIVITE

Compétences travaillées : nommer et localiser les grands repères géographiques ainsi que les principaux processus et phénomènes étudiés, transposer un texte en croquis, savoir lire, comprendre et apprécier une carte, un croquis, un document iconographique.

Document ressources : - carte des foyers de peuplement page 12
- carte des milieux dans le monde page 13

A MEMORISER IMPERATIVEMENT

A – Un milieu fragilisé par le réchauffement climatique

Support : doc. 1 + doc. 2 p. 20 (doc. illustratif : doc 3)

Consigne : après avoir mis en évidence les caractéristiques du milieu polaire, vous soulignerez les effets du changement climatique dans cette région.

	Citations/éléments de description	Explication	Choix des figurés pour le croquis
Les caractéristiques du milieu polaire : <u>relevez 1 à 2 éléments</u>			
Les effets du changement climatique : <u>relevez 1 à 2 éléments</u>			

B – Un espace attractif, source de convoitises

Support : doc 4. + doc 5. P. 21

Consigne : après avoir analysé les raisons pour lesquelles l'Arctique devient un territoire attractif, vous évoquerez les pressions et les tensions qui en découlent.

	Citations/éléments de description	Explication	Choix des figurés pour le croquis
Les raisons expliquant l'attractivité nouvelle de l'Arctique : <u>relevez 1 à 2 éléments</u>			
Les pressions et les tensions : <u>relevez 1 à 2 éléments</u>			

C – Des mesures de protection encore timides

Support : doc. 2 et doc. 3 p. 23

Consigne : vous mentionnerez les mesures de protection mises en place en Arctique ainsi que leurs limites.

	Citations/éléments de description	Explication	Choix des figurés pour le croquis
Les mesures de protection : <u>relevez 1 à 2 éléments</u>			
Les limites : <u>relevez 1 à 2 éléments</u>			

C – Des mesures de protection encore timides

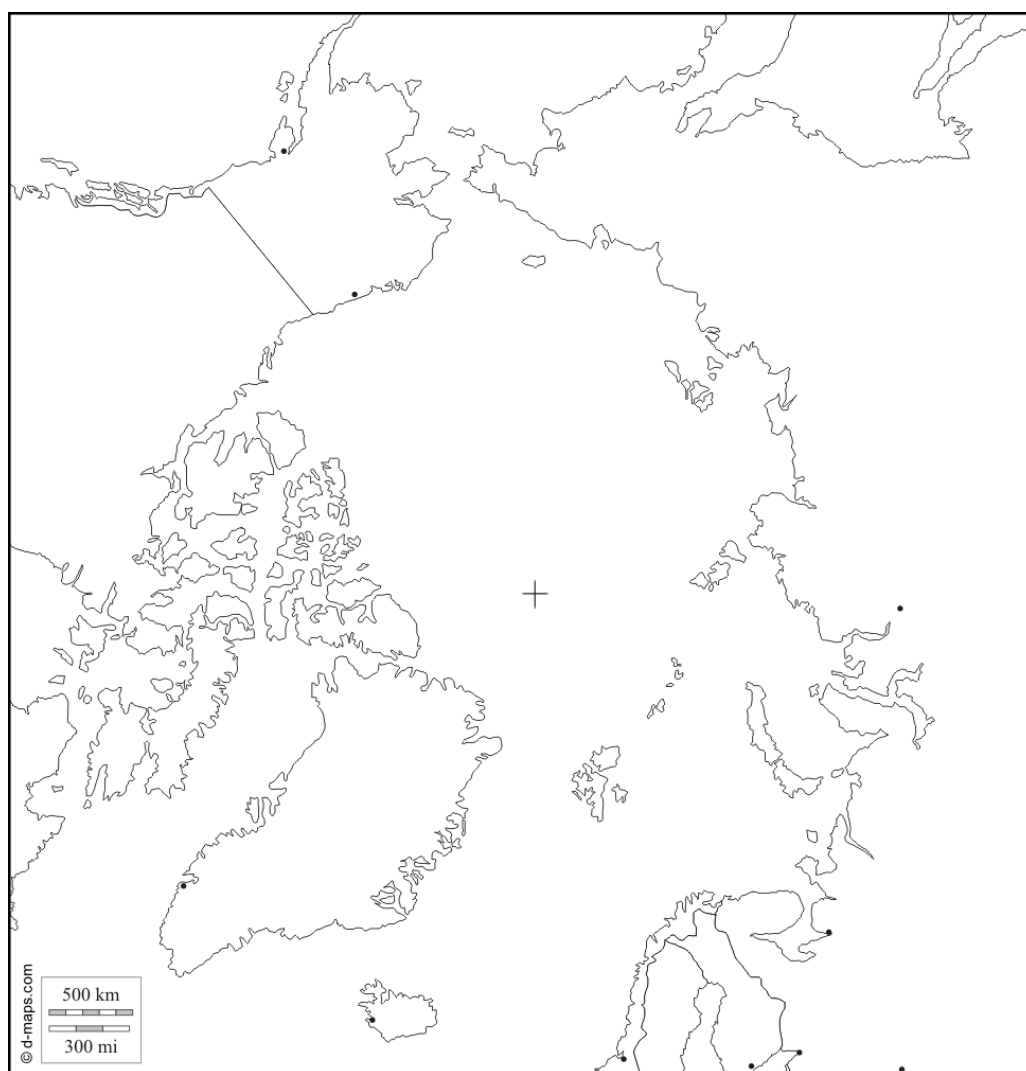
Support : doc.2 et doc.3 p. 23

Consigne : vous mentionnerez les mesures de protection mises en place en Arctique ainsi que leurs limites.

	Citations/éléments de description	Explication	Choix des figurés pour le croquis
Les mesures de protection : <u>relevez 1 à 2 éléments</u>			
Les limites : <u>relevez 1 à 2 éléments</u>			

Croquis :

TITRE : _____



Légende :

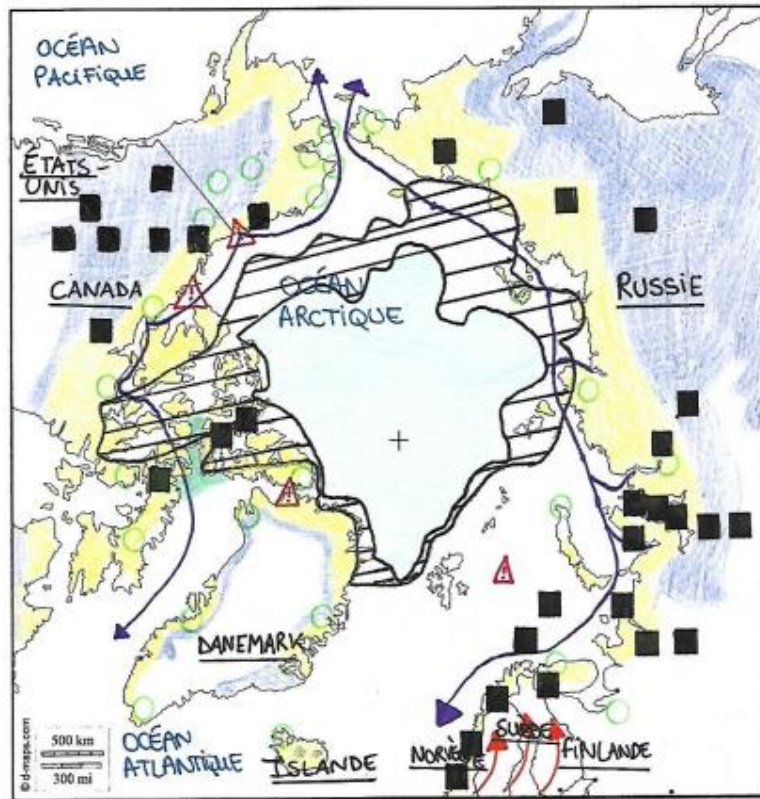
A – Un milieu fragile et sensible au réchauffement climatique

B – Un espace attractif, source de convoitises

C- Des mesures de protection encore timides

Exemples de productions cartographiques d'élèves :

TITRE : L'Arctique, un espace entre fragilité et attractivité



Légende :

A – Un milieu fragile et sensible au réchauffement climatique

- Zone du pergélisol
- Zone de la toundra
- Zone de régénération de la banquise
- Zone de réduction de la banquise de 1979 à 2016.
- Invasion de papillons

B – Un espace attractif, source de convoitises

- Extractions de pétrole et de gaz / principaux gisements de minerais
- Flux commerciaux
- Litige frontalier
- Bases militaires

C – Des mesures de protection encore timides

- Zones protégées de l'extrême Arctique canadien (Aires marines nationales de conservation + parcs nationaux)

CANADA États membres du conseil de l'Arctique

TITRE: L'Arctique un espace fragile et convoité



Légende :

A - Un milieu fragile et sensible au réchauffement climatique

- Zone du pergélisol
- Zone de la toundra
- Zone de régénération de la banquise

B - Un espace attractif, source de convoitises

- Extractions pétrole / gaz et gisements de minerais
- Flux commerciale

Zone de réduction de la banquise de 1979 à 2016.

Invasion de papillons

Litiges frontaliers à propos de la délimitation

Militarisation (bases militaires)

C - Des mesures de protection encore timides

Zones protégées de l'Extrême Arctique canadien

RUSSIE États membres du Conseil de l'Arctique