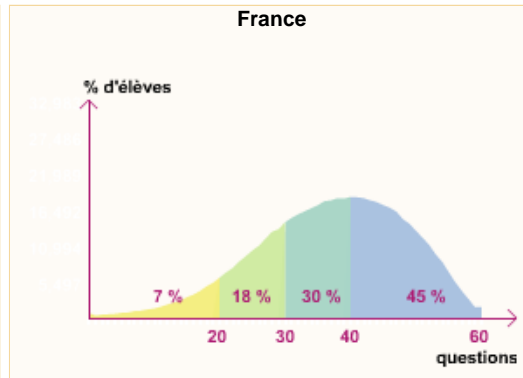
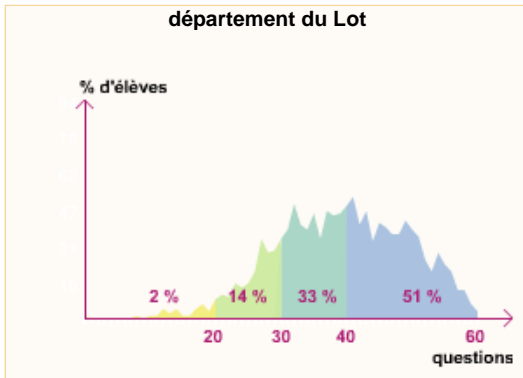


département du Lot Évaluations CM2 Janvier 2009

Résultats en français



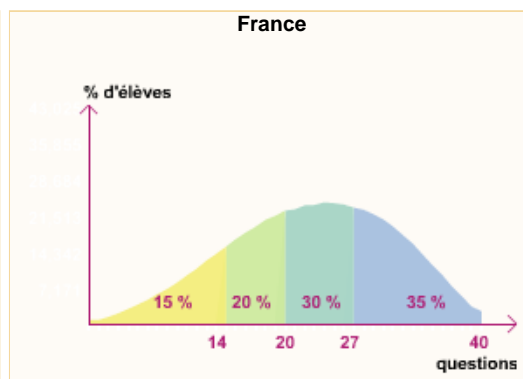
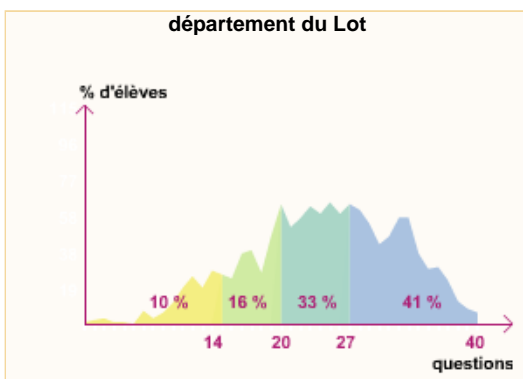
- élèves n'ayant pas les acquis suffisants
- élèves ayant des acquis encore fragiles
- élèves ayant de bons acquis
- élèves ayant des acquis très solides

- **51 %** des élèves ont plus de 39 bonnes réponses. Ils ont des acquis très solides.
(résultat France : 45%)
- **33 %** des élèves ont entre 30 et 39 bonnes réponses. Ils ont de bons acquis qui seront développés dans les mois à venir.
(résultat France : 30%)
- **14 %** des élèves ont entre 20 et 29 bonnes réponses. Leurs acquis sont encore fragiles. Ils seront à consolider dans les mois à venir.
(résultat France : 18%)
- **2 %** des élèves ont moins de 20 bonnes réponses. Leurs acquis ne sont pas suffisants. Ils bénéficieront d'une aide spécifique.
(résultat France : 7%)

département du Lot

dans ce département, la moitié des élèves ont eu **40** bonnes réponses ou plus sur 60 en français.

Résultats en mathématiques



- élèves n'ayant pas les acquis suffisants
- élèves ayant des acquis encore fragiles
- élèves ayant de bons acquis
- élèves ayant des acquis très solides

- **41 %** des élèves ont plus de 26 bonnes réponses. Ils ont des acquis très solides.
(résultat France : 35%)
- **33 %** des élèves ont entre 20 et 26 bonnes réponses. Ils ont de bons acquis qui seront développés dans les mois à venir.
(résultat France : 30%)
- **16 %** des élèves ont entre 14 et 19 bonnes réponses. Leurs acquis sont encore fragiles. Ils seront à consolider dans les mois à venir.
(résultat France : 20%)
- **10 %** des élèves ont moins de 14 bonnes réponses. Leurs acquis ne sont pas suffisants. Ils bénéficieront d'une aide spécifique.
(résultat France : 15%)

département du Lot

dans ce département, la moitié des élèves ont eu **25** bonnes réponses ou plus sur 40 en mathématiques.