

**BREVET D'ETUDES PROFESSIONNELLES**

Epreuve : Français

*Le sujet est composé de 4 pages avec celle-ci*

<b>Examen : BEP</b>	Session 2009	<b>SUJET</b>
<b>Spécialité : toutes spécialités</b>		<b>Epreuve : FRANÇAIS</b>
Temps alloué : 2h00	Coefficient : 4	Page de garde

## PHOTO

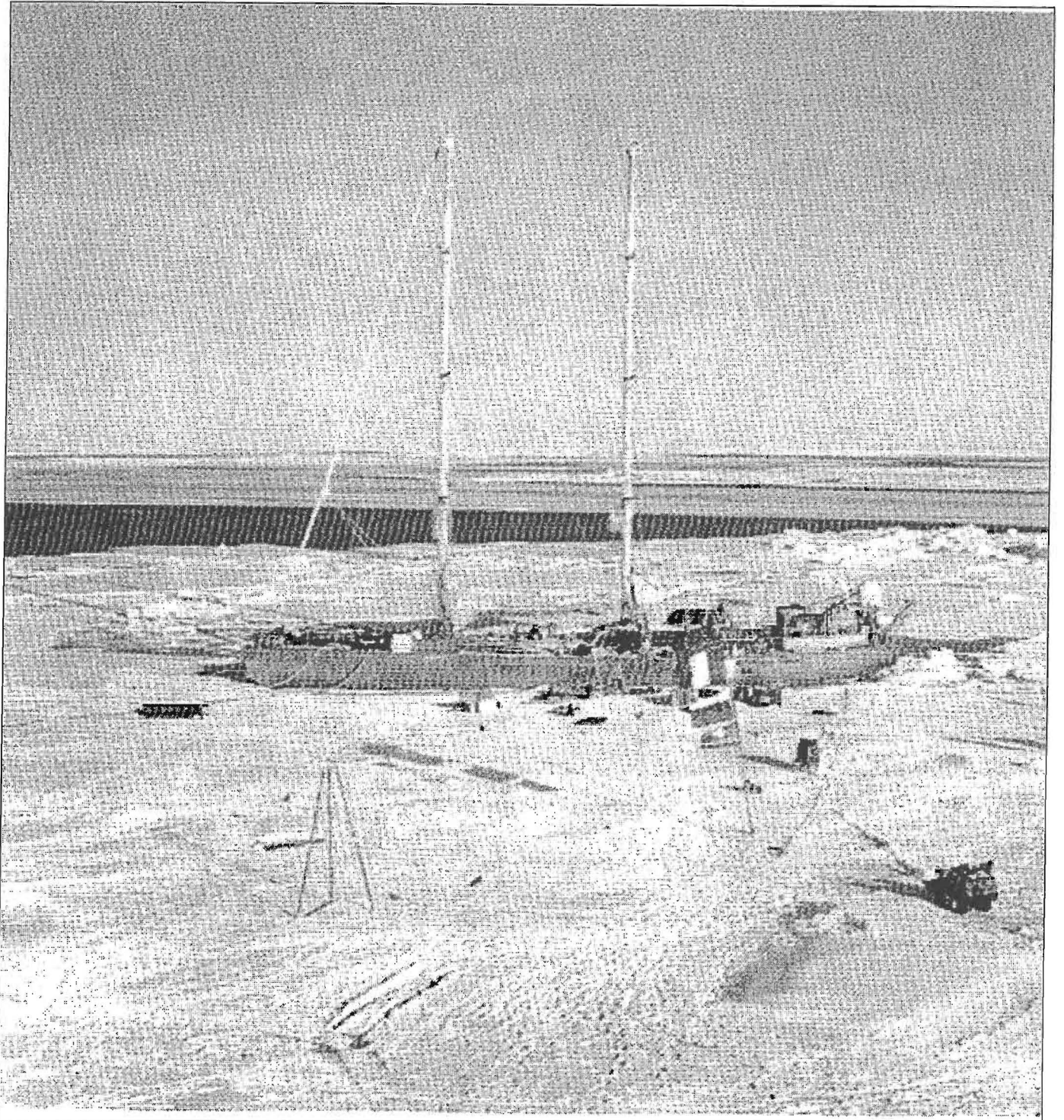


Photo prise lors d'expédition du navire Tara en Antartique. D'après *Le Nouvel Observateur*, Nov. 2007.

<b>Examen : BEP</b>	Session 2009	<b>SUJET</b>
Spécialité : toutes spécialités		Epreuve : FRANÇAIS
Temps alloué : 2h00	Coefficient : 4	Folio : 1/3

## TEXTE

En somme, le sentiment général du bord, c'était la tristesse. Rien d'écœurant, en effet, comme la vue de ce navire captif, qui ne repose plus dans son élément naturel, dont les formes sont altérées sous ces épaisses couches de glace ; il ne peut bouger ; on le métamorphose en maison de bois (...), lui qui sait braver le vent et les orages !

5 Le temps changea de nouveau le 15 novembre, et le thermomètre, sous l'influence de certaines conditions atmosphériques, descendit à trente et un degrés au-dessous de zéro. Ce fut la plus basse température observée jusque-là. Ce froid eût été supportable dans une atmosphère tranquille ; mais le vent soufflait alors et semblait fait de lames aiguës qui traversaient l'air.

10 L'équipage, confiné dans le navire, fut donc réduit à se promener pendant deux heures par jour sur le pont recouvert, où il avait la permission de fumer, car cela était défendu dans la salle commune. Là, dès que le feu baissait un peu, la glace envahissait les murailles et les jointures du plancher ; il n'y avait pas une cheville, un clou de fer, une plaque de métal qui ne se recouvrit immédiatement d'une couche glacée.

15 L'équipage s'occupait de divers travaux à l'intérieur, dont le principal consistait à préparer la graisse et l'huile produites par les phoques ; elles se convertissaient en blocs de glace qu'il fallait travailler à la hache ; on concassait cette glace en morceaux, dont la dureté égalait celle du marbre ; on en recueillit ainsi la valeur d'une dizaine de barils.

20 En dépit des recommandations du docteur, Pen et ses amis<sup>(1)</sup> se refusaient à prendre le moindre exercice ; ils passaient les journées entières accoudés au poêle ou sous les couvertures de leur hamac ; aussi leur santé ne tarda pas à s'altérer ; ils ne purent réagir contre l'influence néfaste du climat, et le terrible scorbut<sup>(2)</sup> fit son apparition à bord.

25 Le docteur avait cependant commencé depuis longtemps à distribuer chaque matin le jus de citron et les pastilles de chaux ; mais ces préservatifs<sup>(3)</sup>, si efficaces d'habitude, n'eurent qu'une action insensible sur les malades, et la maladie, suivant son cours, offrit bientôt ses plus horribles symptômes. Quel spectacle que celui de ces malheureux dont les nerfs et les muscles se contractaient sous la douleur !

Jules VERNE, *Voyages et aventures du Capitaine Hatteras*, 1867.

<sup>(1)</sup>Pen et ses amis : passagers embarqués à bord du bateau

<sup>(2)</sup>scorbut : maladie due à une carence en vitamine C

<sup>(3)</sup>préservatifs : moyens utilisés pour empêcher le développement du scorbut

<b>Examen : BEP</b>	Session 2009	<b>SUJET</b>
Spécialité : toutes spécialités		Epreuve : FRANÇAIS
Temps alloué : 2h00	Coefficient : 4	Folio : 2/3

## QUESTIONS

*Toutes vos réponses devront être rédigées.*

### COMPETENCES DE LECTURE (10 points)

#### TEXTE et IMAGE

##### Question 1

**(2 points)**

- a) Quelle atmosphère se dégage de la photographie ? Justifiez à l'aide des éléments de l'image.
- b) En quoi la situation des navires de la photographie et du texte est-elle comparable ?

#### TEXTE

##### Question 2

**(2 points)**

Relevez quatre expressions qui montrent les conditions difficiles dans lesquelles se trouve le navire.

##### Question 3

**(3 points)**

Des lignes 5 à 18, comment l'auteur fait-il ressentir l'intensité du froid ?

##### Question 4

**(3 points)**

De la ligne 15 à la ligne 27 :

- a) Qu'est-ce qui oppose, dans la vie à bord, l'équipage à Pen et ses amis ?
- b) Lesquels tombent malades ? Pourquoi ?

### COMPETENCES D'ECRITURE (10 points)

Face à la gravité de la situation, le Capitaine Hatteras rédige une nouvelle page de son journal de bord. Dans une première partie, il raconte ce qu'il vient d'arriver. Dans une seconde partie, il décrit le paysage de cauchemar, l'état du bateau et il montre l'évolution des sentiments de l'équipage.

*Votre texte comportera trente lignes.*

*Vous veillerez à la qualité de l'expression.*

<b>Examen : BEP</b>	Session 2009	<b>SUJET</b>
Spécialité : toutes spécialités	Epreuve : FRANÇAIS	
Temps alloué : 2h00	Coefficient : 4	Folio : 3/3