

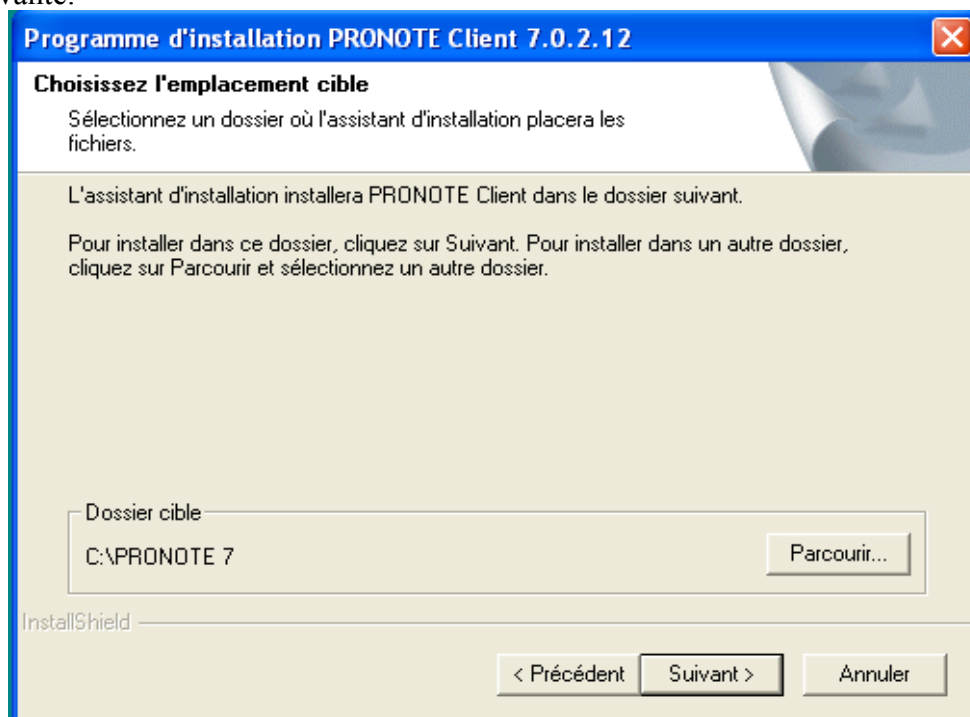
Installation et utilisation de Pronote client depuis son domicile

Après l'utilisation de Pronote net de chez soi. Vous pouvez désormais utiliser Pronote Client (le même qu'au lycée) de chez vous.

I) Installation de Pronote Client

Après avoir téléchargé le programme sur votre ordinateur, il faut maintenant l'installer afin qu'il puisse fonctionner.

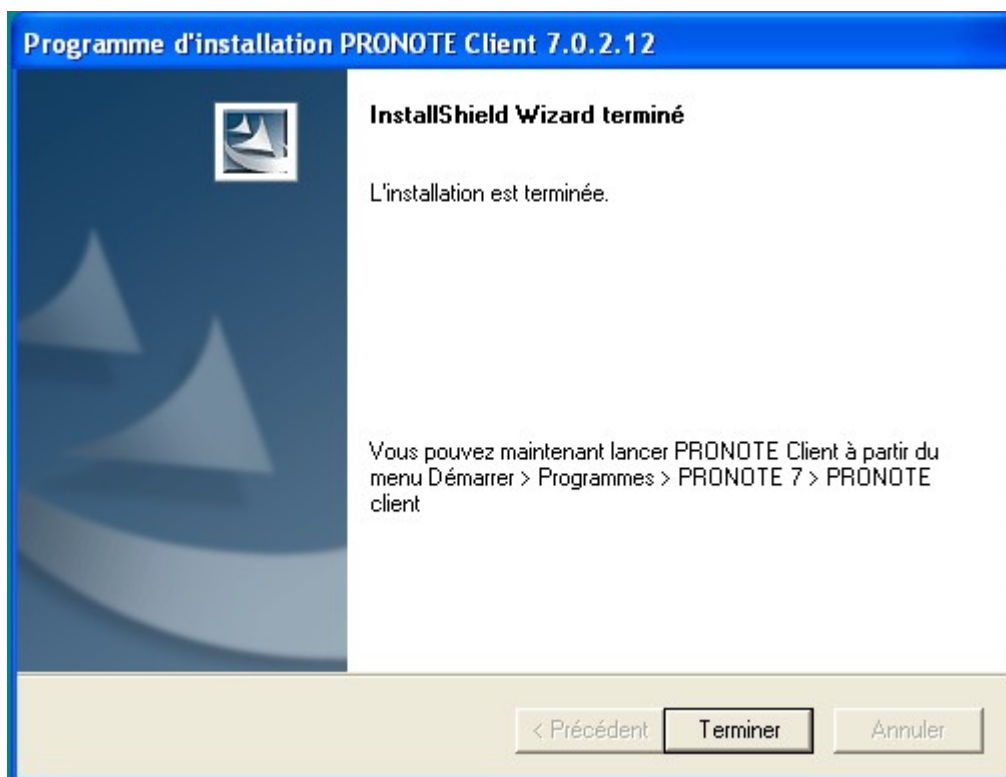
Cliquer deux fois sur le fichier téléchargé, le programme prépare son installation puis vous arrivez sur la fenêtre suivante:



Le programme vous propose l'endroit où sera installé Pronote client sur votre ordinateur ; garder le dossier cible choisit ou sélectionner l'endroit désiré par **Parcourir**.

L'installation débute ensuite.

Une fois l'installation terminée vous obtenez l'écran suivant :

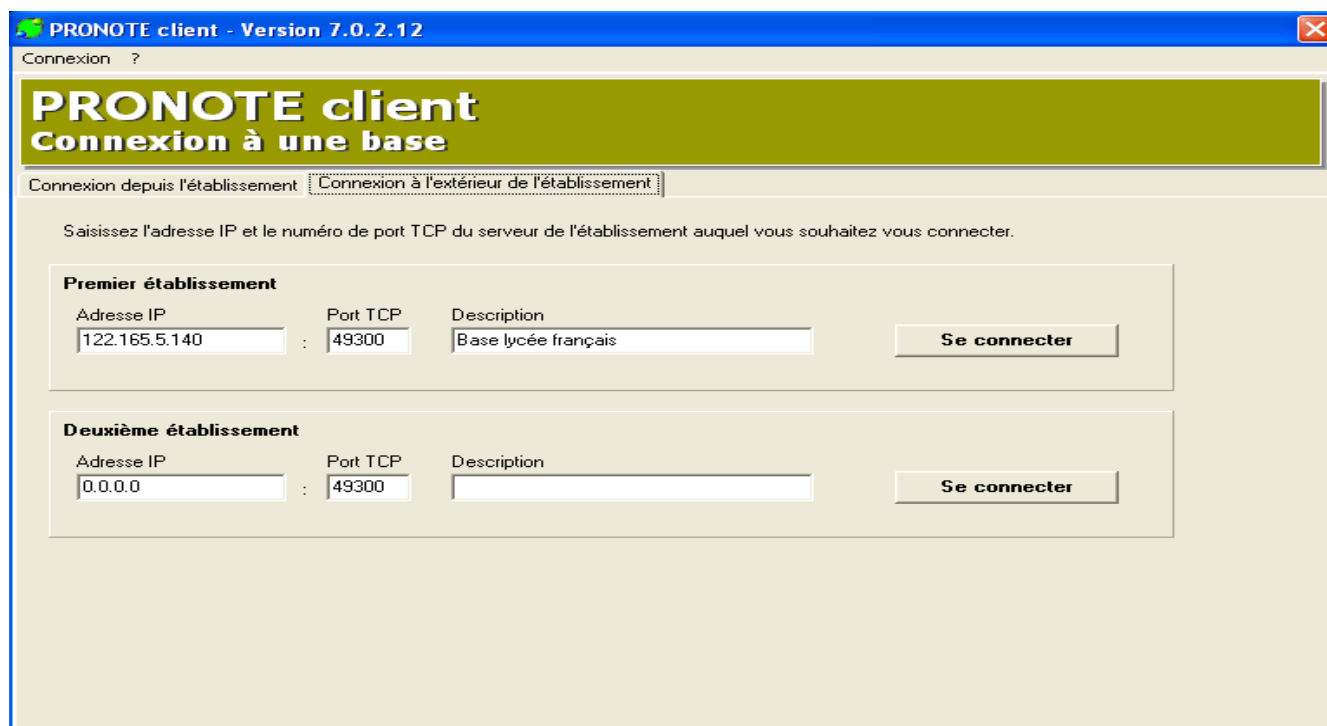


II) Utilisation:

Vous devez désormais disposer sur votre bureau Windows du raccourci suivant:



Cliquez sur ce raccourci, vous allez obtenir :

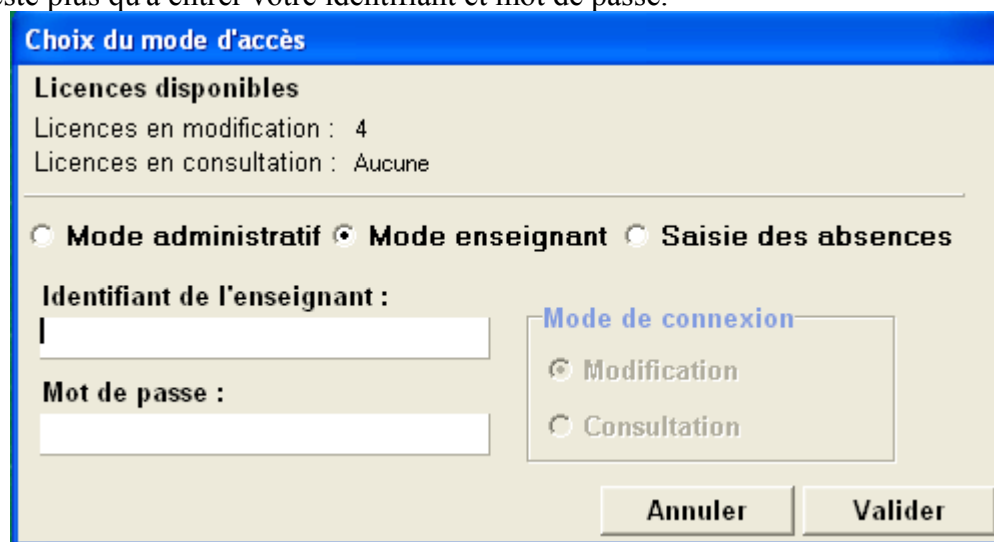


Sélectionnez l'onglet : **Connexion à l'extérieur de l'établissement** et entrez les informations suivantes dans Adresse IP; Port TCP et description :

<i>Adresse IP</i>	<i>Port TCP</i>	<i>description</i>
122.165.5.140	49300	Base lycée français

Cliquez sur **se connecter**, vous devez obtenir une fenêtre identique à celle que vous avez au lycée.

Il ne vous reste plus qu'à entrer votre identifiant et mot de passe.



Bon courage.

Si vous avez des problèmes pour l'installation ou l'utilisation, contactez moi à l'adresse suivante:
grelier.laurent@gmail.com