

Utiliser QGIS (2.6.0-Brighton) - Appeler une couche matricielle et lui attribuer un style

Une **couche matricielle** (ou **raster**) est un assemblage dans lequel chaque pixel porte une information. Exemple le plus courant : une carte topographique.
Dans le secondaire, les extensions les plus fréquentes de ces fichiers sont **tiff**, **geotiff**, **asc**, **grd**, ...

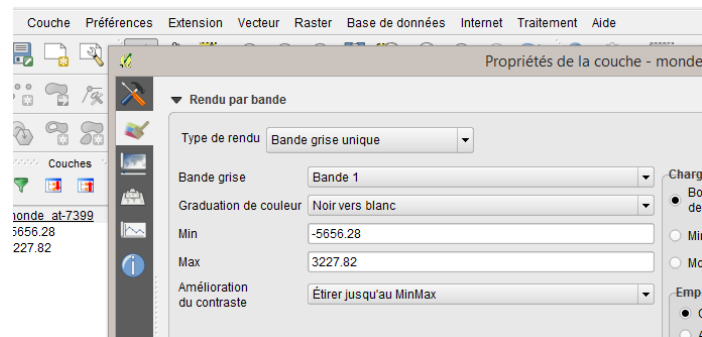
Ouvrir une couche matricielle

Un clic sur l'icône appropriée ouvre directement une fenêtre d'exploration (« Ouvrez des données raster gérées par GDAL ») permettant de sélectionner le fichier désiré.

Sélectionner le fichier, puis l'ouvrir.

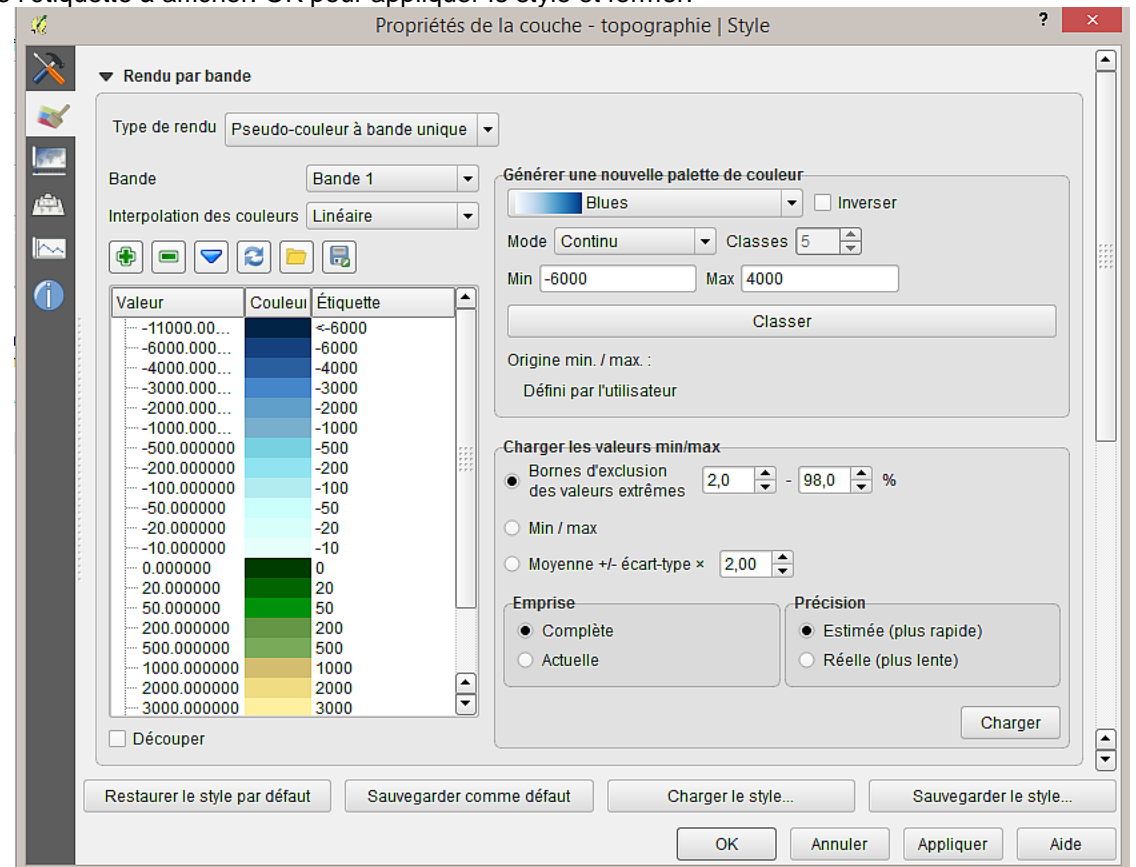


Le fichier s'ouvre en niveaux de gris (« Bande grise unique ») et nécessite un traitement (style) accessible par un double clic sur le nom de la couche ouverte dans la fenêtre « Couches ».



Attribuer un style à la couche matricielle

Dans la fenêtre des « Propriétés » ouverte, le 1e onglet en partant du haut, permet d'accéder au nom de la couche et au système de coordonnées de référence (SCR) et de les modifier.
Pour bénéficier d'un affichage de qualité et personnalisé, choisir « pseudo-couleur à bande unique » comme type de rendu, puis la bande à laquelle appliquer ce rendu.
Construire les éléments de l'échelle un par un (+) en définissant les limites, la couleur et le contenu de l'étiquette à afficher. OK pour appliquer le style et fermer.



Le 3e onglet permet de gérer la transparence de la couche, le 5e (« Histogramme raster ») peut permettre de se faire une idée de la fréquence et des extrêmes des valeurs étudiées.