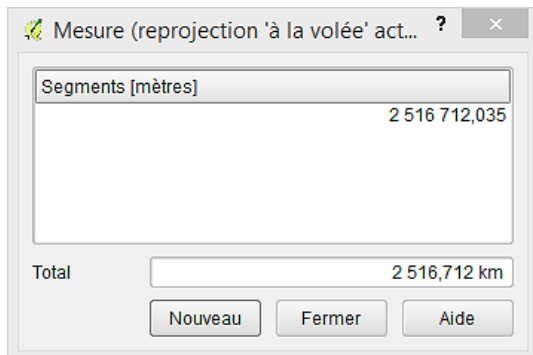
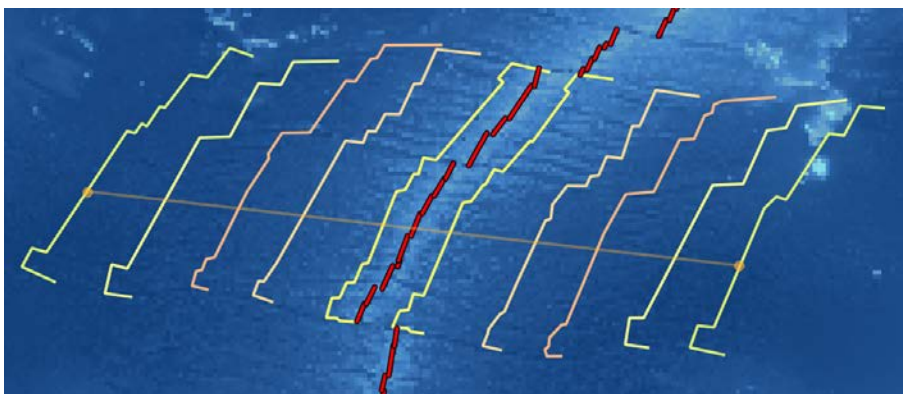


Utiliser QGIS (2.6.0-Brighton) - Mesurer une distance ou une surface



1 Mesurer une longueur

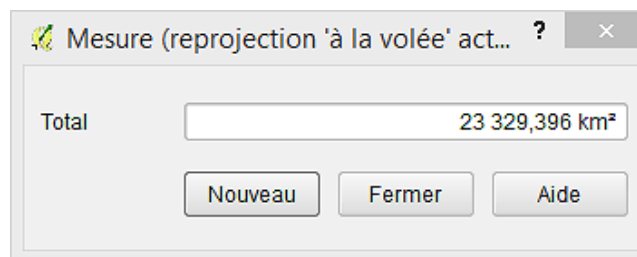


Tracer un segment représentant la distance à mesurer, en commençant par un clic gauche et en terminant par un clic droit.

La longueur du segment s'affiche au fur et à mesure dans la petite fenêtre « Mesure ».

Pour une ligne brisée, seul le dernier segment sera fermé par un clic droit.

2 Mesurer une surface



A l'aide de clics gauches successifs à la périphérie de la surface à estimer, dessiner un polygone qui la recouvre parfaitement.

L'aire s'affiche au fur et à mesure dans la petite fenêtre « Mesure ».

Faire un clic droit pour fermer le polygone.