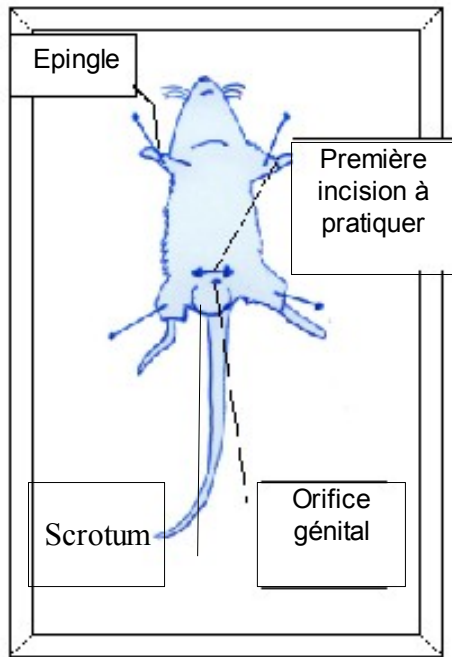
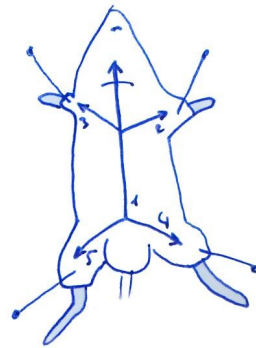


DISSECTION DE LA SOURIS

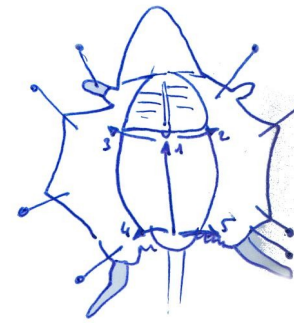


1. **Placer** l'animal dans la cuvette à dissection, face dorsale appliquée directement au fond de la cuvette.
2. **Epingler** les quatre membres : placer les épingles en biais, têtes vers l'extérieur.
3. **Pincer** la peau au dessus des organes génitaux externes et inciser une boutonnière avec les ciseaux fins.



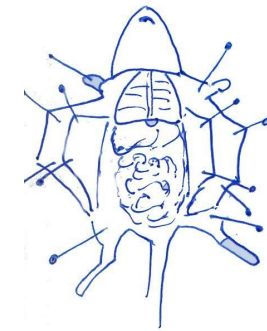
Position des incisions de la peau

4. **Glisser** dans la boutonnière la sonde cannelée de manière à soulever uniquement la peau.
5. **Inciser** la peau, avec les ciseaux fins, dans le plan de symétrie, en suivant la sonde cannelée; arrêter l'incision à la base de la cage thoracique.
6. **Inciser** la peau des pattes antérieures et postérieures en vous guidant avec la sonde cannelée.



Rabats de peau et position des incisions de la couche de muscles abdominaux

7. **Epingler** les volets de peau.
8. **Inciser** la couche de muscles abdominaux (fine et translucide) qui recouvre les viscères.
9. **Epingler** les volets de peau et de muscles.



Rabats de la couche de muscles abdominaux

10. **Dérouler et basculer** l'intestin sur un côté de l'animal
11. **Identifier** les différentes parties de l'appareil digestif, de l'appareil urinaire et de l'appareil reproducteur mâle ou femelle
12. **Découper** latéralement, à l'aide de ciseaux forts, les côtes et les clavicules en partant du diaphragme que l'on respectera pour observer le cœur et les poumons