


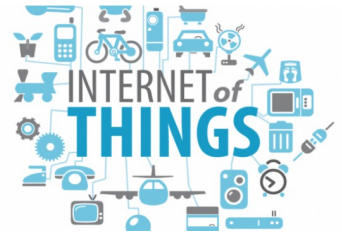
TECHNOLOGIE : <i>Ce que je dois retenir</i>	DESIGN, INNOVATION ET CREATIVITE	
S 2.6 Imaginer des solutions en réponse au besoin.		Cycle 4
T 1.1.4 Imaginer des solutions pour produire des objets et des éléments de programmes informatiques en réponse au besoin.		

OBJET CONNECTÉ > C'est quoi ?



« Un objet connecté est un objet capable d'envoyer une information vers un autre objet sans intervention humaine »

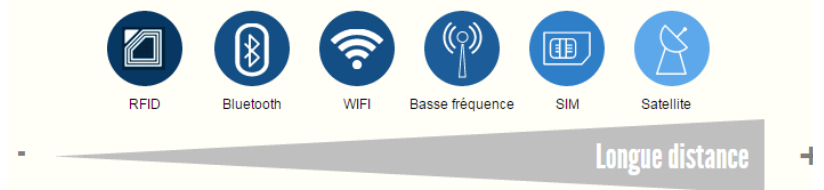
source : matooma.fr



Comment se connectent-ils ? :

La connectivité s'opère très souvent dans un tryptique « **objet + application + terminal** » : l'objet est connecté au terminal (smartphone, tablette, ordinateur, TV) via une application ou un site.

Les informations sont transmises par **RFID** (portée de 10 mètres), **Bluetooth** (portée de 10 à 20 mètres), **Wifi** (portée de 50 mètres), basse fréquence (portée d'environ 1000 kilomètres), carte **SIM** (ou GSM : portée mondiale) ou encore **satellite**.



OBJET CONNECTÉ > A quoi ca sert ?

Les domaines d'applications sont divers : la santé, le sport, les loisirs, le travail, la domotique, la sécurité, les économies d'énergie...

Aujourd'hui,
10 milliards
d'objets connectés
dans le monde



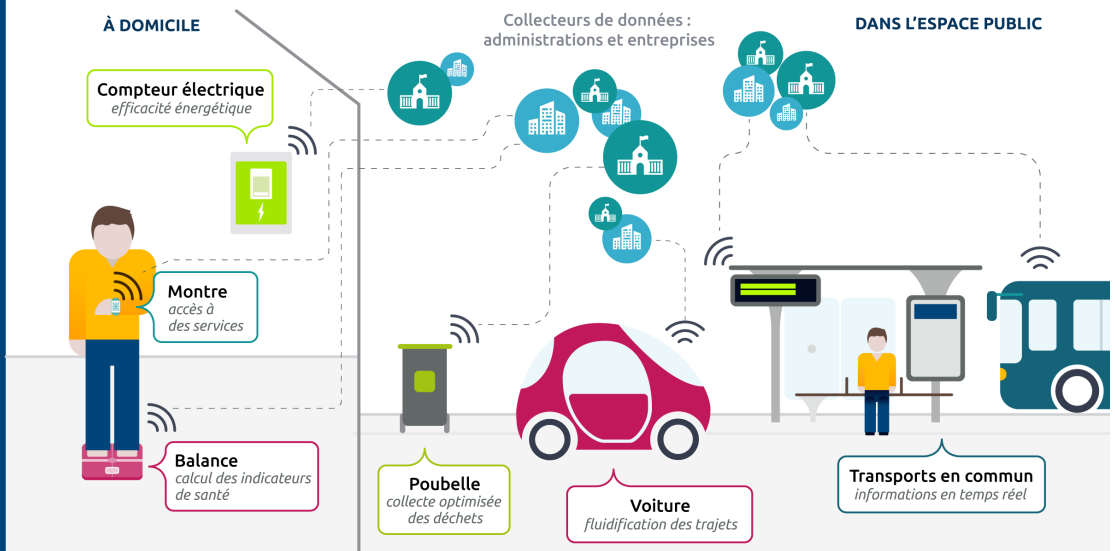
D'ici 2020,
30 à 212 milliards
d'objets connectés



Rapport et propositions sur
institutmontaigne.org

Les objets connectés : à la conquête de notre quotidien

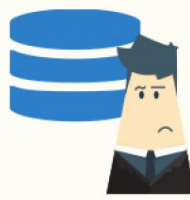
Exemples d'optimisation



OBJET CONNECTÉ > Les limites ?



Les données sont-elles vraiment sécurisées ?



Où ces données sont-elles stockées ?



et...