

Comment transformer une application en service ?

Le document suivant est la reprise (avec quelques modifications) du site <http://www.ntfaqfr.com/ntfaq/installjc2.htm>

Il peut être intéressant de transformer une application (que l'on a développée soi-même p.ex.) en service, de façon qu'elle soit démarrée conjointement au démarrage d'un serveur, sans devoir attendre l'ouverture d'une session.

Le plus simple est de récupérer le Ressource Kit tools sur le site de Microsoft contenant les 2 outils prévus pour cela et qui s'appellent :

- INSTSRV.EXE
- SRVANY.EXE

<http://www.microsoft.com/downloads/details.aspx?familyid=9d467a69-57ff-4ae7-96ee-b18c4790cffd&displaylang=en>

Dans la réalité, ces outils ne "transforment" pas réellement une application en service. Ce qui est fait est UNIQUEMENT le lancement du service srvany, auquel est indiqué en paramètre le nom de l'application que l'on veut voir lancée comme service.

Cette transformation s'effectue en 2 phases :

1. Ouvrir l'invite de commande et entrer dans le répertoire où se trouvent les fichiers « SRVANY.EXE » et « INSTSRV.EXE » :

Commande : instsrv [NomDuService] [Chemin Logique de "srvany.exe"]

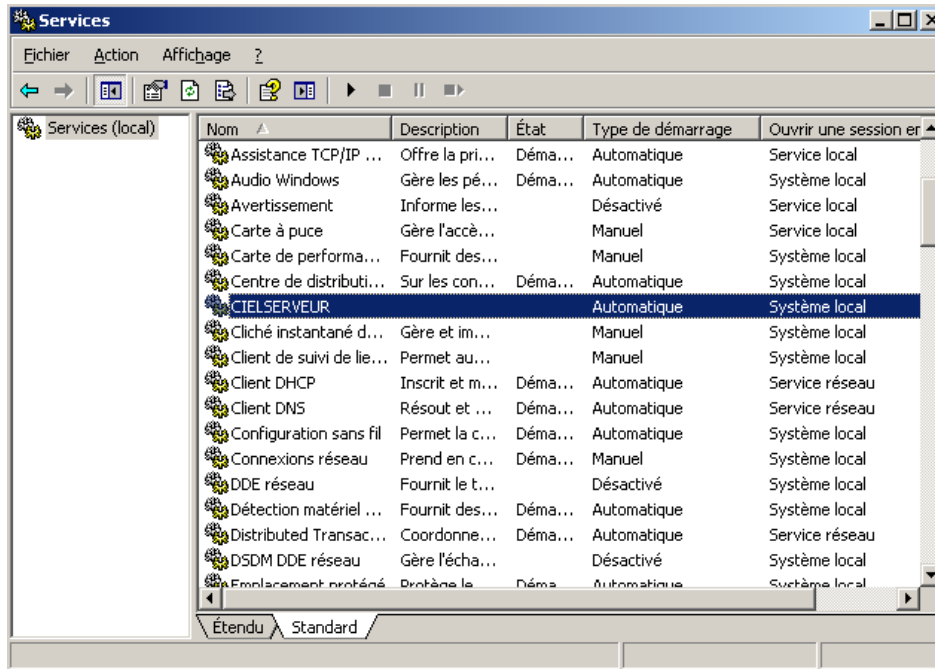
```
C:\>instsrv CIELSERVEUR "c:\windows resource kits\tools\srvany.exe"
The service was successfully added!
Make sure that you go into the Control Panel and use
the Services applet to change the Account Name and
Password that this newly installed service will use
for its Security Context.
C:\>
```

Exemple pour CIEL SERVEUR :

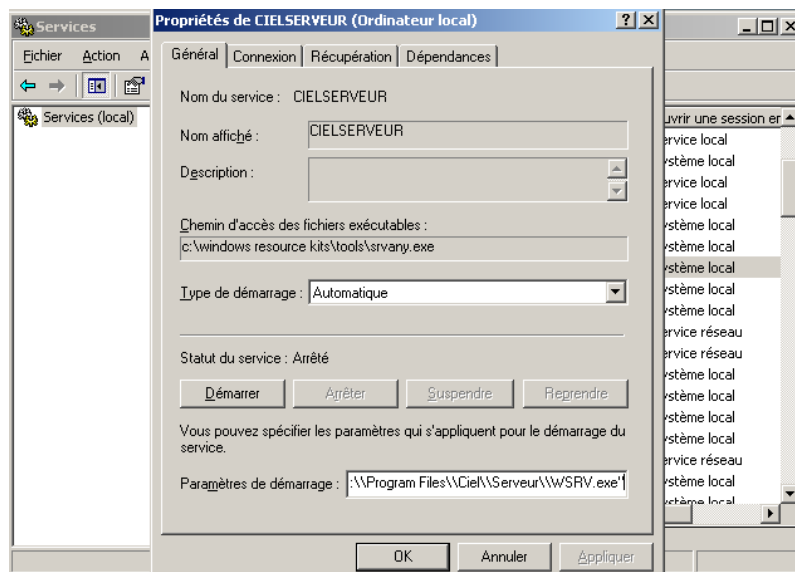
Ici chemin logique de SRVANY.EXE : "C:\windows resource kits\tools"

La commande sera : instsrv CIELSERVEUR "c:\windows resource kits\tools\srvany.exe"

2. Dans les Services :



Rechercher le service ajouté précédemment, propriétés du service et dans la case "paramètres de démarrage", taper le chemin ainsi que le nom de l'exécutable à lancer.



Ex : « C:\Program Files\Ciel\Serveur\WSRV.exe »
en pensant à bien doubler les « Backslashes »

Appuyer sur le bouton "Démarrer".
L'état du service va passer en "Démarré" et l'application va alors démarrer (ici "WSRV").

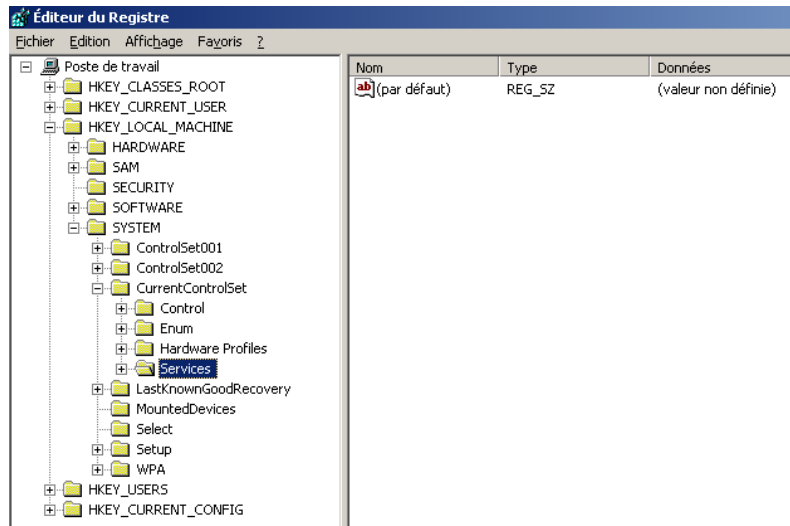
ATTENTION, les paramètres de démarrage n'étant pas sauvegardés, l'application ne sera pas lancée au prochain redémarrage du serveur.

Pour que ces paramètres soient mémorisés, il faut intervenir dans la Base de Registres à l'aide de Regedit ou Regedt32 (après avoir exécuté instrsv.exe (création du service)).

➤ Chercher la clef :

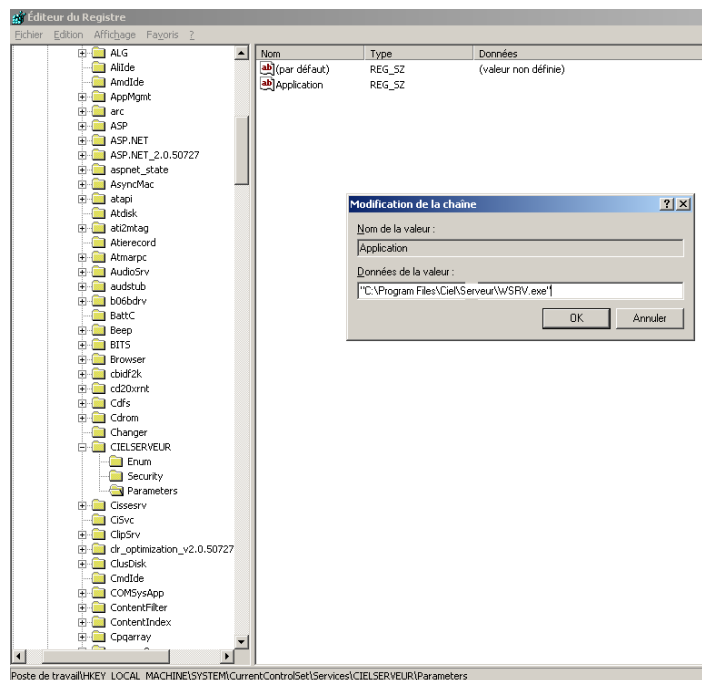
HKEY_LOCAL_MACHINE\SYSTEM\CurrentControlSet\Services\xxxxx

dans laquelle xxxxx est le nom du service que l'on a choisi.



Créer une sous-clef nommée "Parameters" (dans « Nom Du Service », clique droit et "Nouveau" "Cle").

Dans « Parameters » créer une entrée de type « Chaîne » que l'on va nommer « Application »



Modifier ensuite la chaîne « Application » en y inscrivant le chemin de l'exécutable à lancer en tant que service.

Exemple : Ciel Serveur : "C:\Program Files\Ciel\Serveur\WSRV.exe"

Le service ainsi créé est lancé à chaque démarrage du serveur, ce service lançant à son tour Wsrv.exe.

Pour supprimer ce service, il suffit d'exécuter instsrv.exe avec en paramètre le nom du service suivi de "remove" :

instsrv [Nom du Service] remove