



Utilisation des ateliers

André Garoppo

Lycée Maréchal Sault
81204 - Mazamet

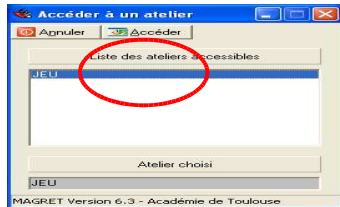
UTILISATION DES ATELIERS

1. LANCEMENT DE L'APPLICATION « ATELIER »



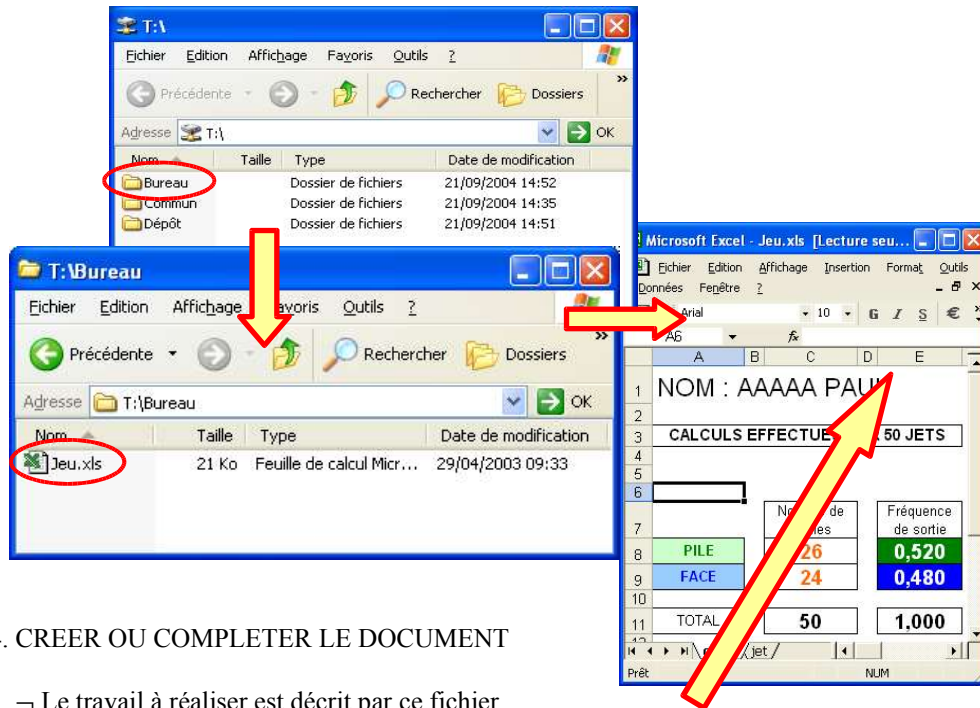
Accéder à un atelier.lnk

2. OUVRIR L'ATELIER



3. OUVRIR LE DOCUMENT DE TRAVAIL

Il doit, en principe, se trouver dans le dossier Bureau de l'atelier : Atxxx sur Serveur01 (T:\)

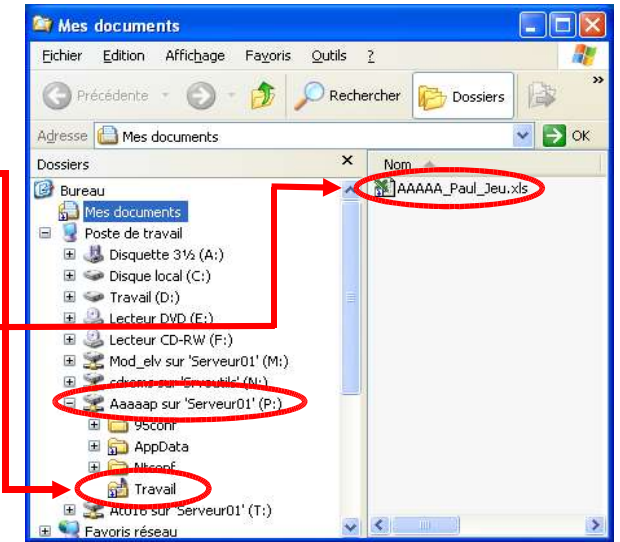


4. CREER OU COMPLETER LE DOCUMENT

- Le travail à réaliser est décrit par ce fichier
- En principe vous devez le personnaliser à votre nom
- Le dossier Commun, contient ou contiendra éventuellement, les fichiers « partagés » par les membres de l'atelier

5. ENREGISTRER LE DOCUMENT

- Fichier
- Enregistrer Sous
- Ouvrir le dossier personnel (P :)
- puis le dossier Travail
- Si le document doit être rendu dans la boîte de Dépôt (voir ci-dessous), faire précéder le nom du fichier par votre nom
- Enregistrer



6. DEPOSER VOTRE DOCUMENT

En fin de session, si vous devez « rendre votre copie » dans le dossier Dépôt

- Lancer l'explorateur

- Ouvrir le Dossier Personnel P:\Travail de façon à voir le fichier de travail

- Ouvrir le Dossier de l'atelier T:\ de façon à voir le dossier Dépôt

- A partir de maintenant vous n'avez plus accès à votre travail. « La copie est rendue »

