

Réseaux pédagogiques  
sous Windows 2000 et Windows 2003 Server

# Réseaux Magret

## INSTALLATION

## AUTOCAD 2006

## AUTODESK REVIT SERIES 8.0

**Thierry CHASSAIN**

20/03/2006

## Préambule :

Ce document concerne l'installation RESEAU d'AutoCAD 2006 et AutoDesk Revit Series 8.0 dans un environnement MAGRET 6.35 ou 6.40.

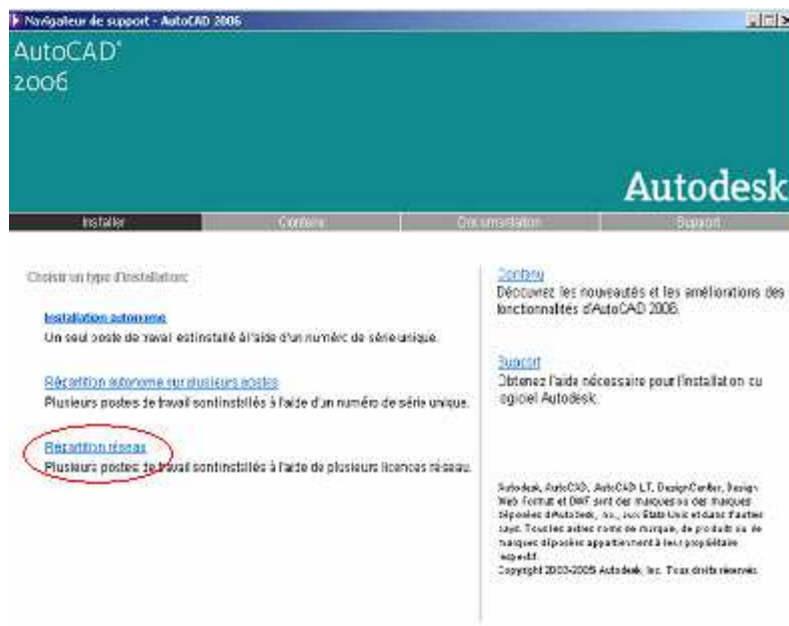
Il propose une méthode de déploiement parmi plusieurs solutions possibles, sur des stations exclusivement WXP Pro SP1 minimum.

L'installation s'effectue en trois étapes, les deux premières s'exécutant sur le SERVEUR01 (W2000 SP4 ou W2003 Server) :

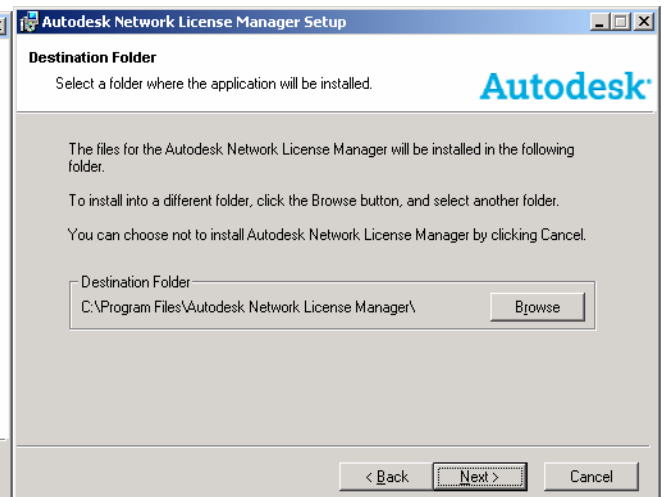
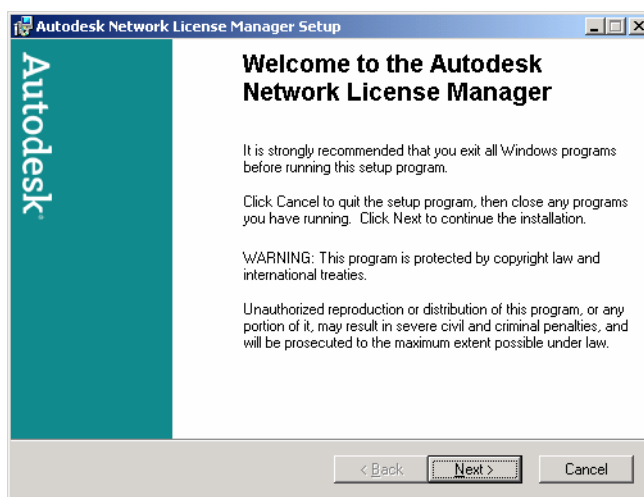
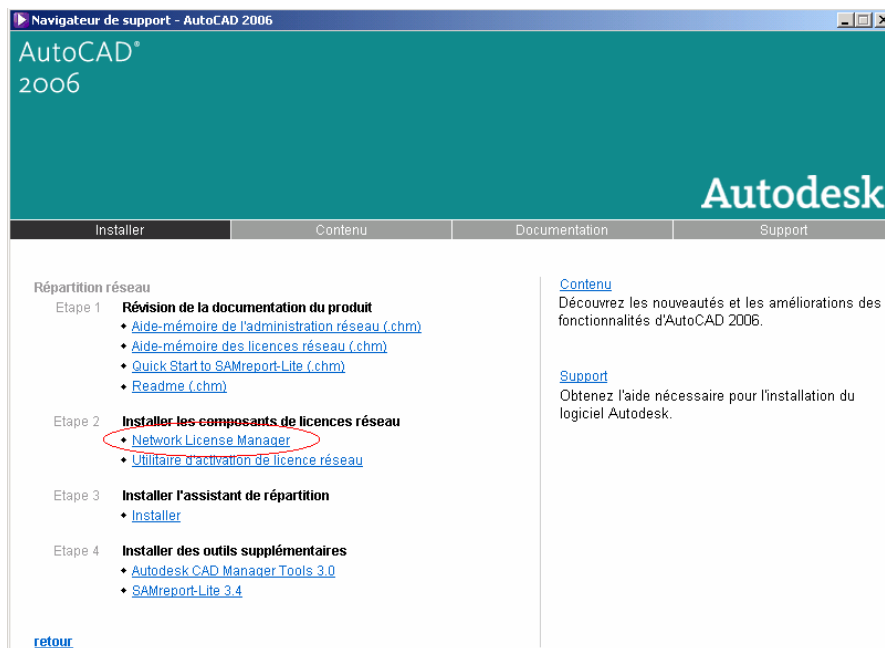
- ◆ Installation et activation d'un serveur unique de licences : le Network Licence Manager
- ◆ Installation et exécution de l'assistant de répartition
- ◆ Déploiement de l'application AutoCAD 2006 en local par GPO

## 1. INSTALLATION ET ACTIVATION DU NETWORK LICENCE MANAGER

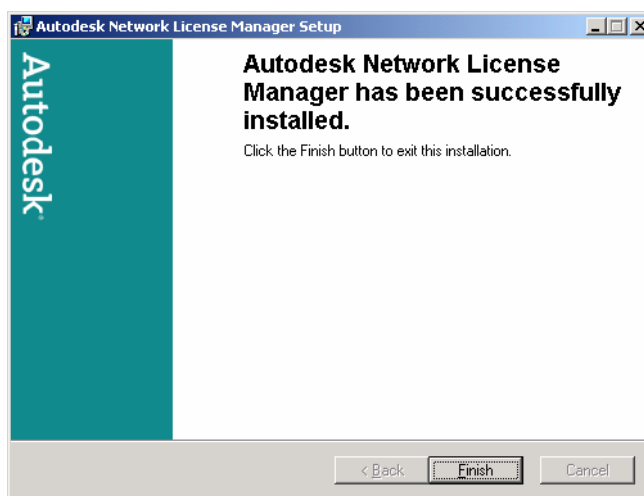
Sur le Serveur01, on introduit le CD n°1



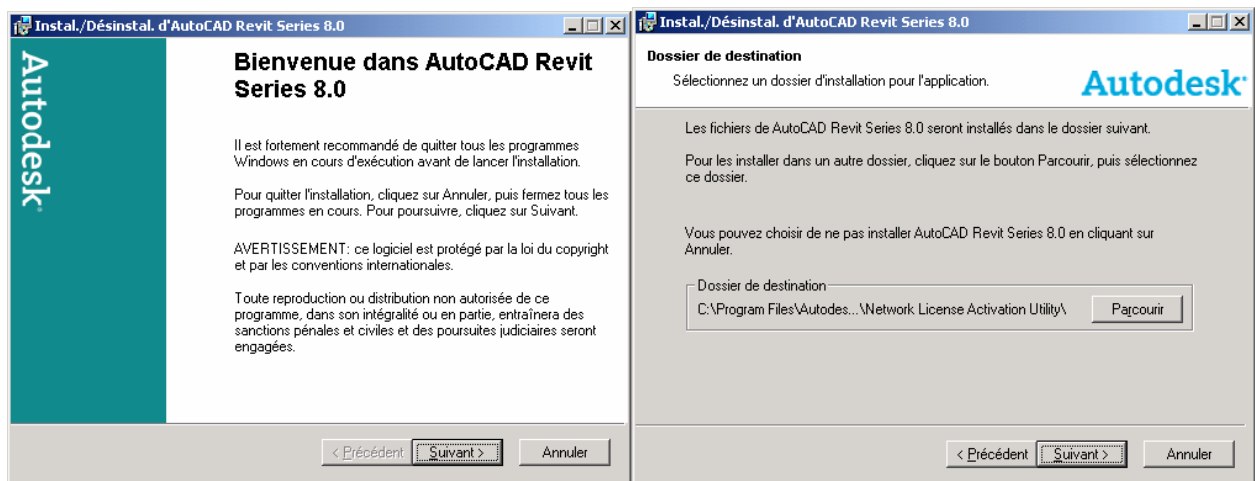
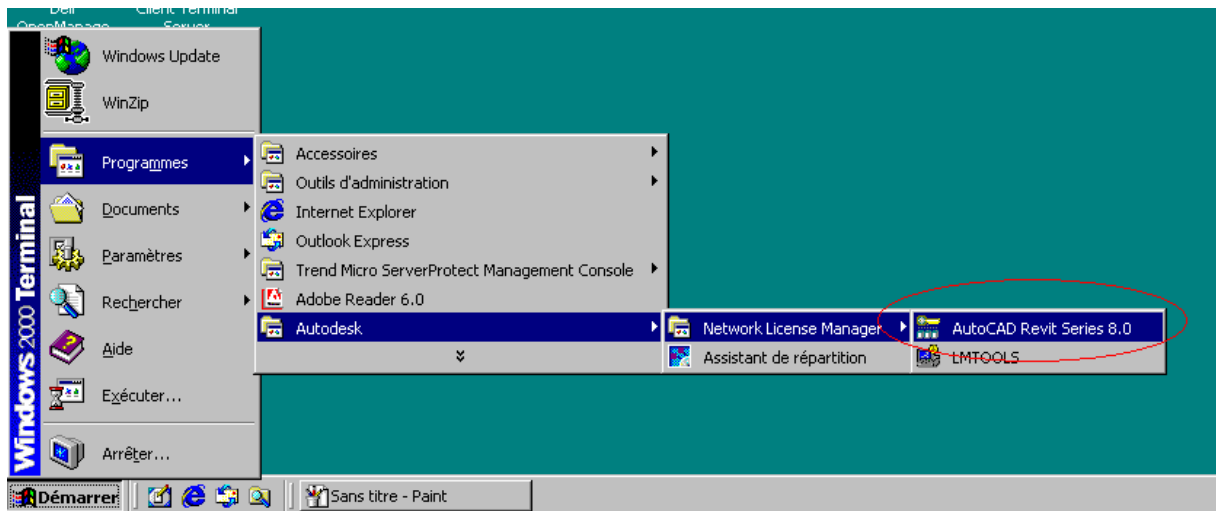
MENU installer : Choix Répartition Réseau



On conserve le chemin proposé, l'installation échoue si le dossier choisi n'est pas sur la partition Système.



Le menu Démarrer / Programmes/ Autodesk fait apparaître le Network Licence Manager. On lance l'utilitaire d'activation de licences.

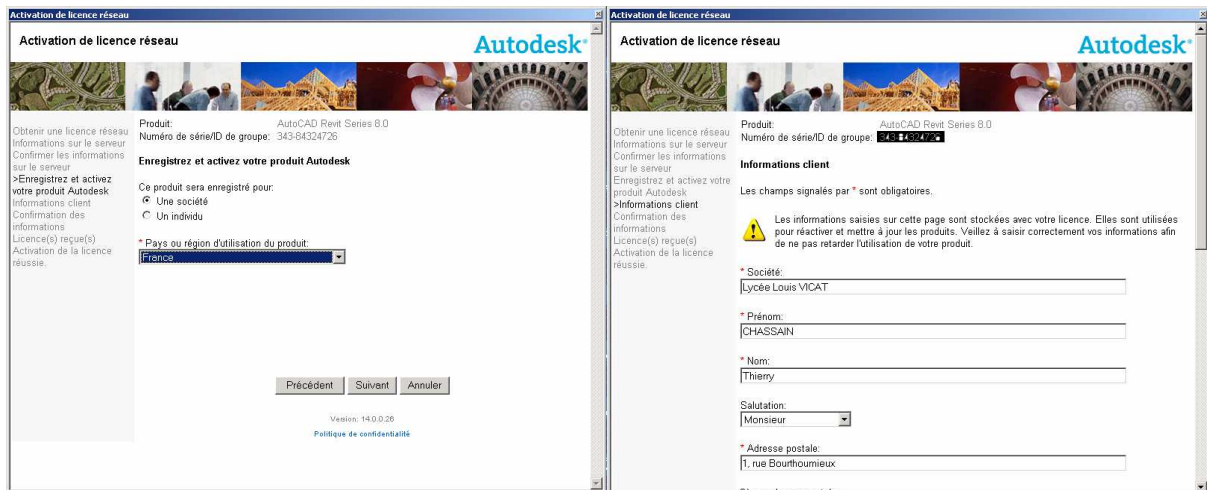


On procède ensuite à l'activation de la licence réseau par Internet, en remplissant quelques formulaires.

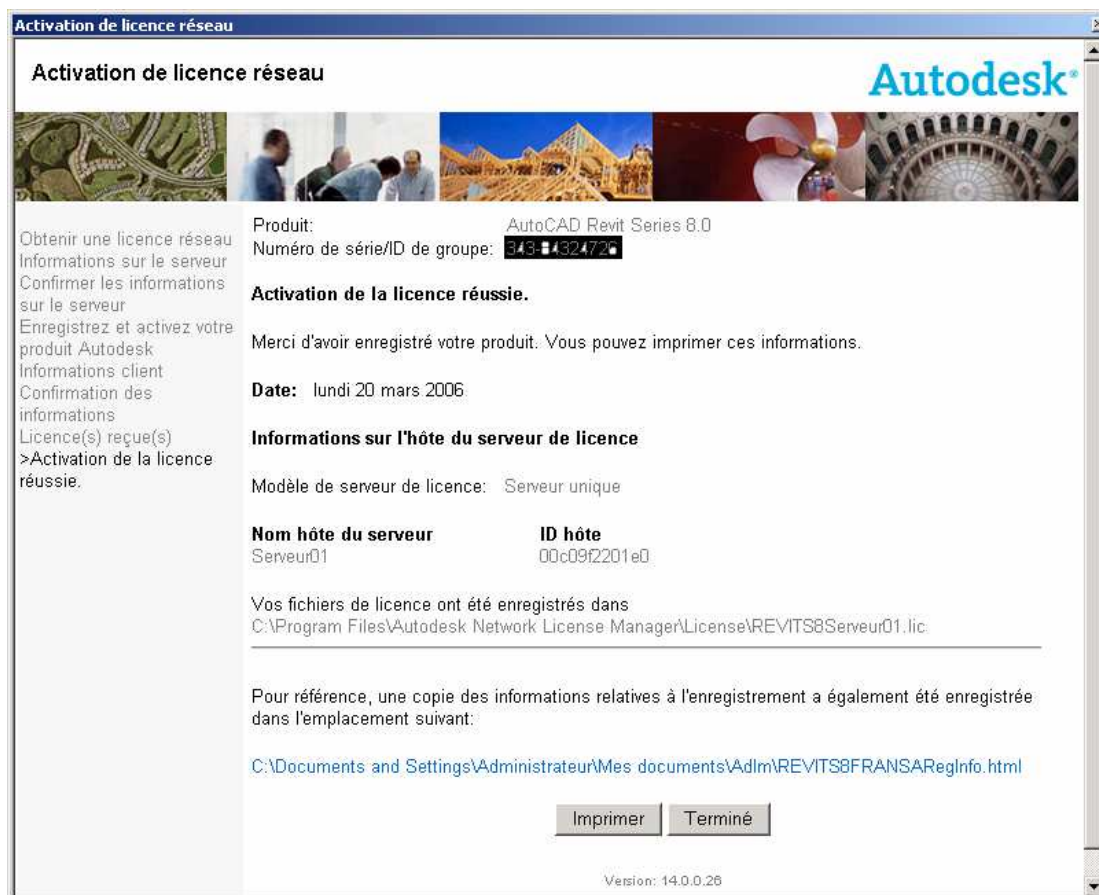
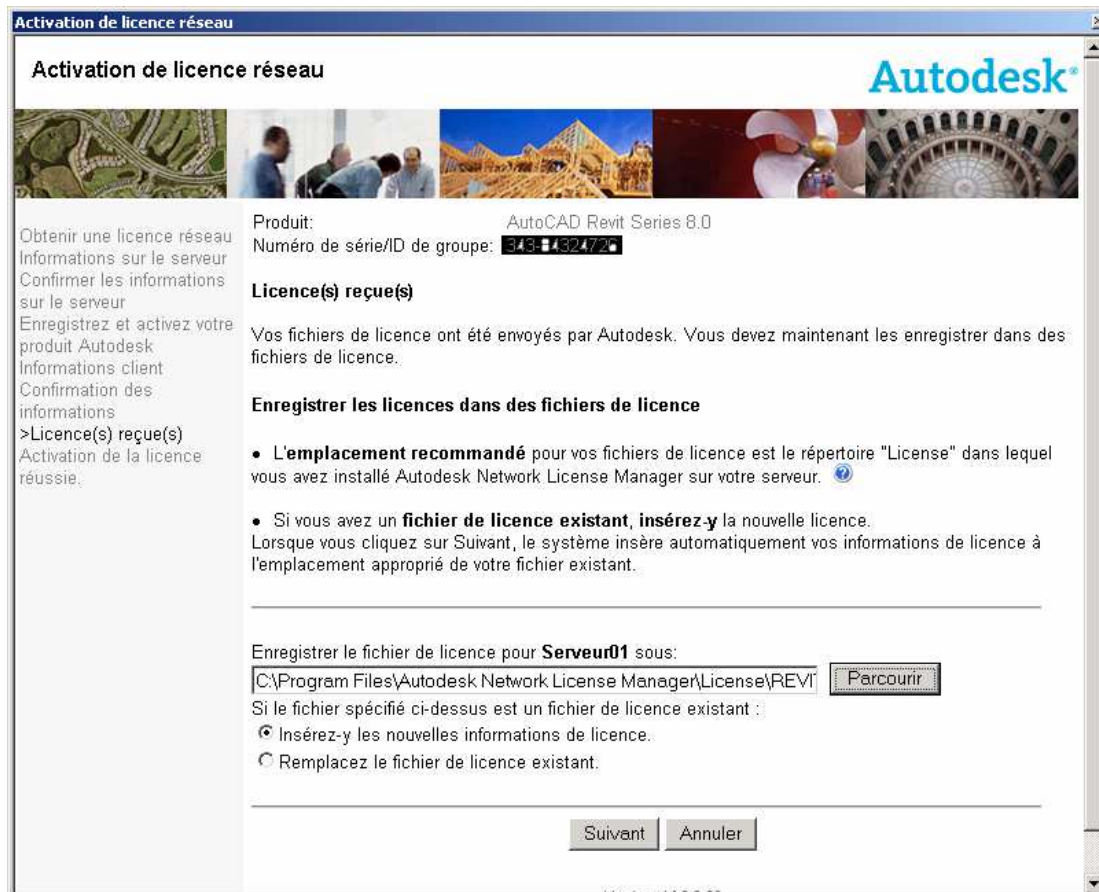




L'identité de l'hôte s'obtient automatiquement par le bouton Rechercher.

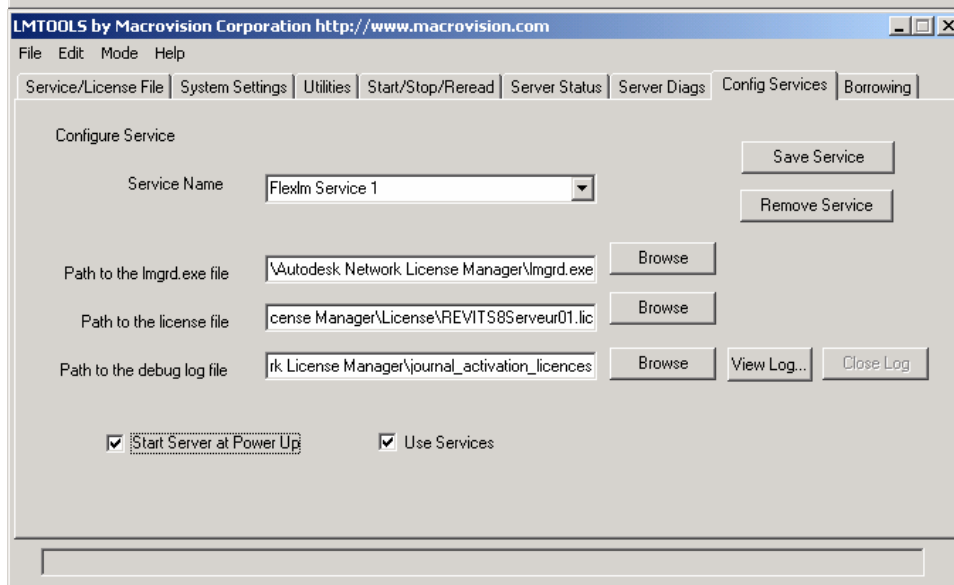
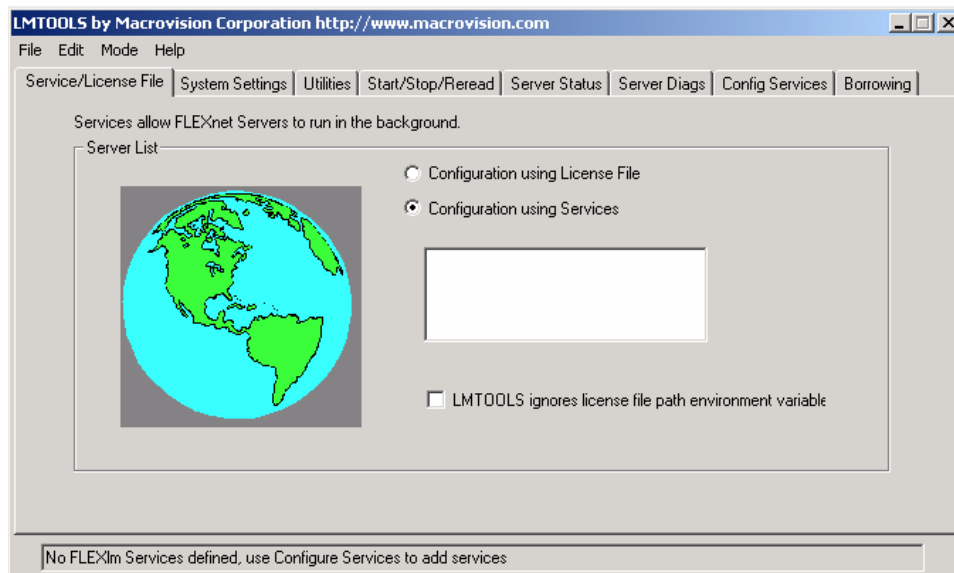
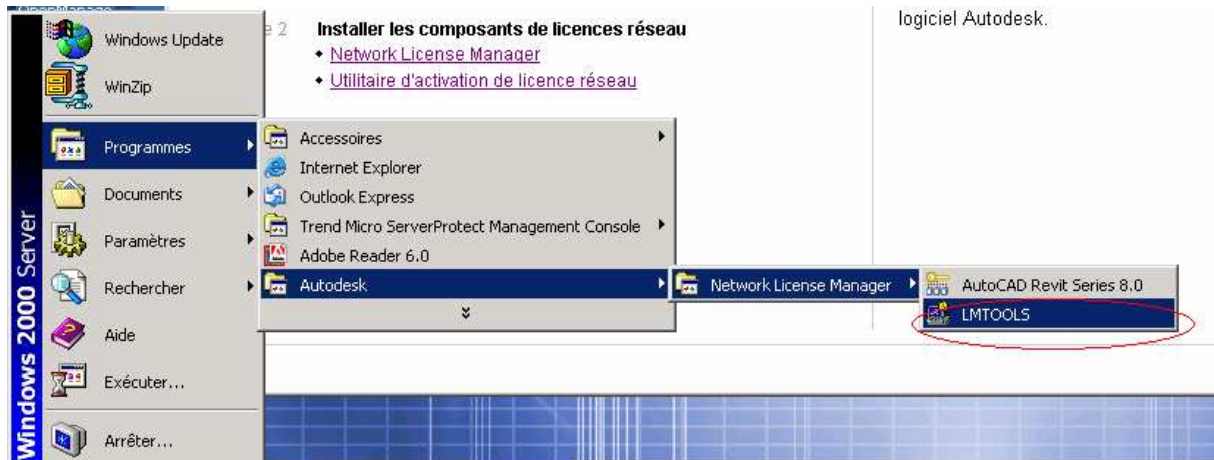


On insère ensuite les fichiers de licence dans C:\Program Files\AutoDesk\AutoDesk Network Manager\Licence. Une copie du fichier de licence est également envoyée à l'adresse mail fournie dans le formulaire précédent.

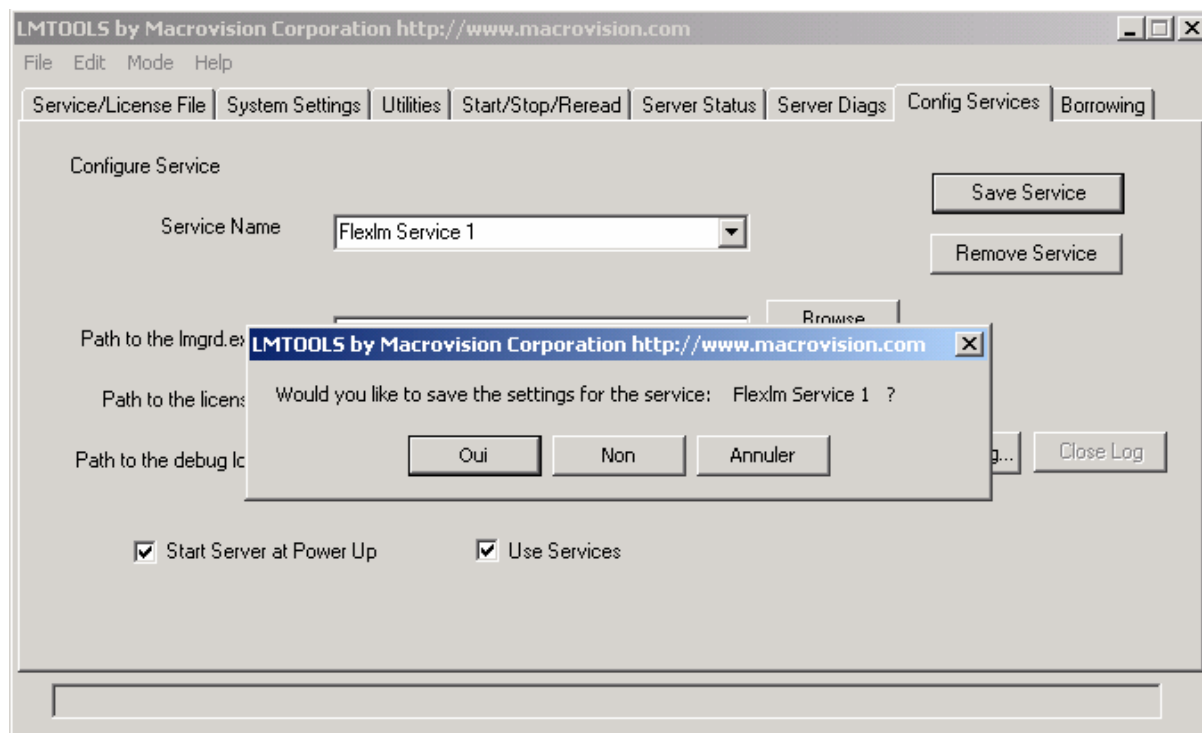


La procédure précédente peut être répétée, si l'on dispose de plusieurs numéros de série. AutoCAD 2006 est livré en version Education en packs de 20 licences clients par numéro de série.

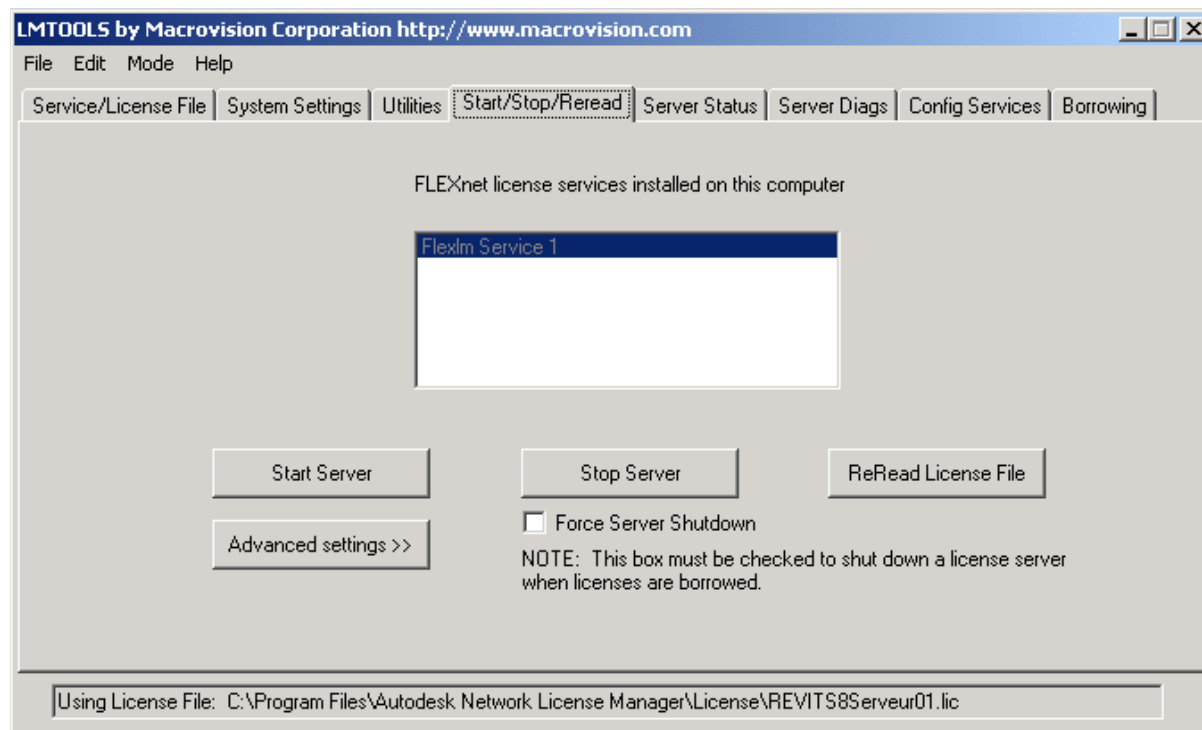
On démarre ensuite l'utilitaire LMTOOLS, qui va autoriser l'activation des licences clients, sous la forme d'un service FLEXIM, dans le compte SYSTEM de Serveur01.

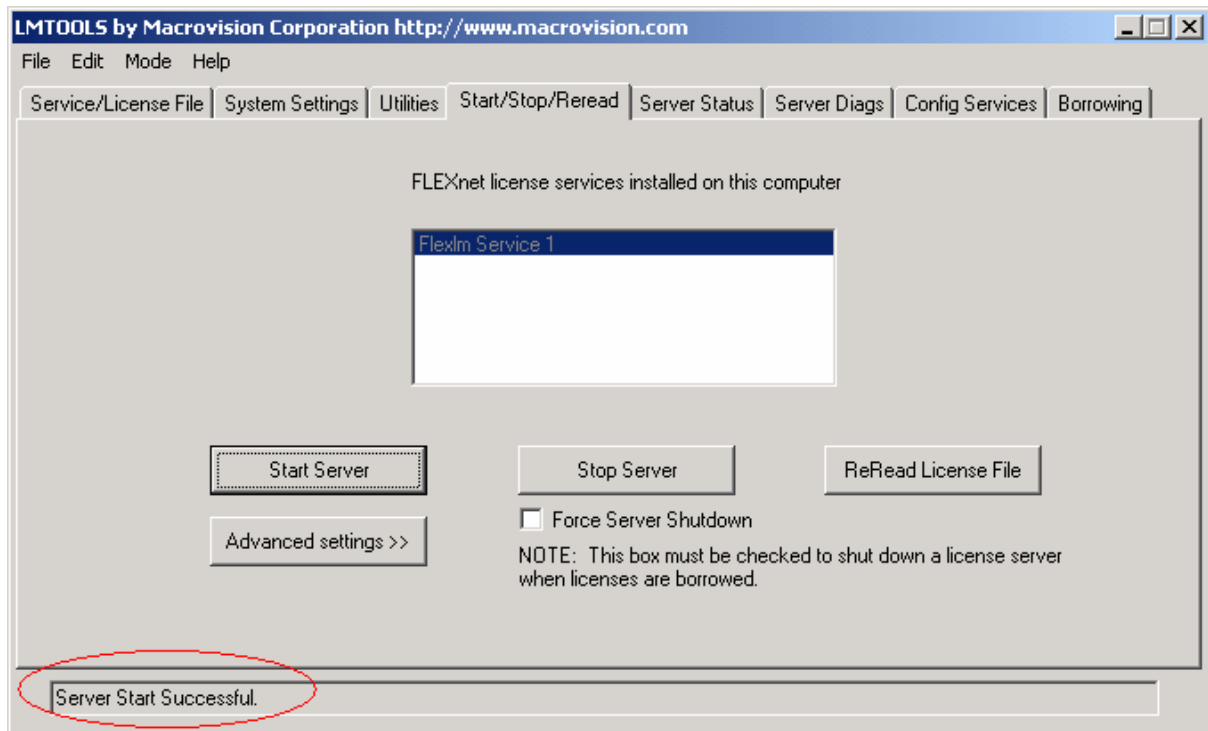


Dans l'onglet Config Services, on indique les chemins de l'exécutable Imgrd du service, le chemin du fichier de licences et on donne un nom de fichier pour le journal d'activation de licences (ex : journal\_activation\_licences.log).



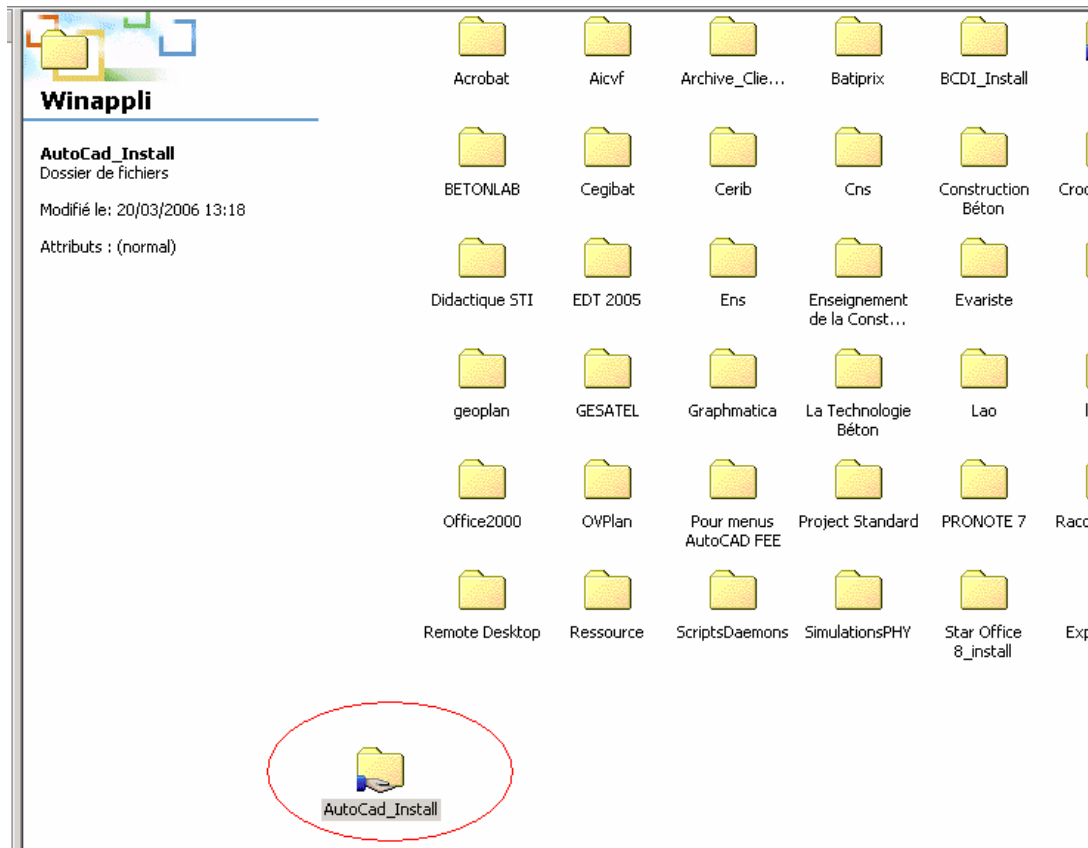
On sauvegarde les paramètres et on démarre le service.



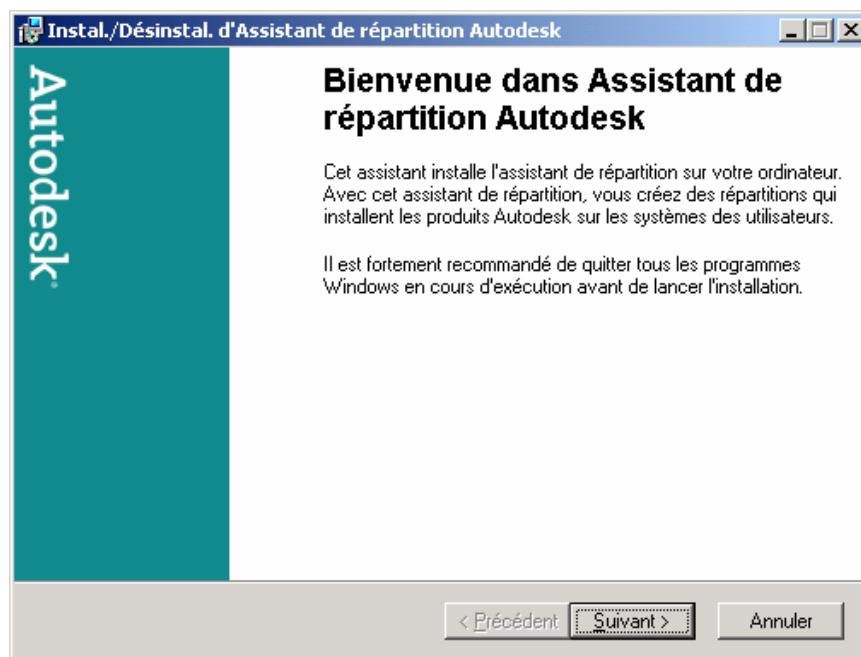


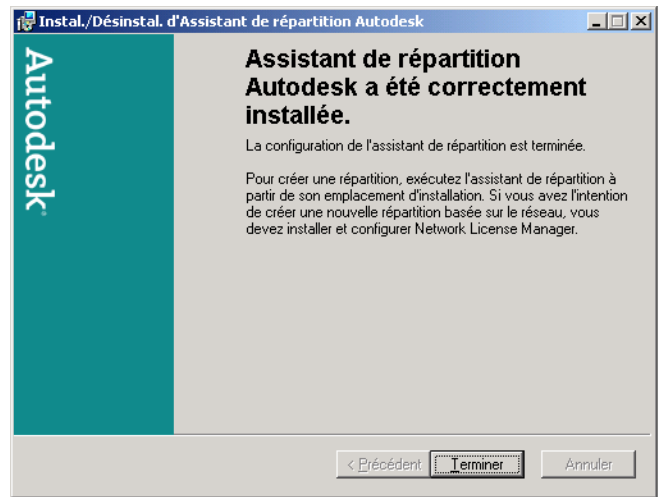
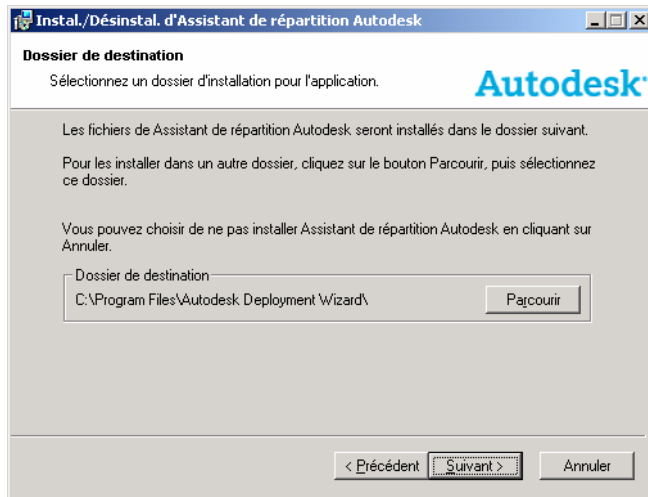
## 2. PREPARATION DE L'IMAGE ADMINISTRATIVE DE LA DISTRIBUTION (REPARTITION)

Pour stocker et diffuser la distribution d'AutoCAD 2006, qui sera implantée sur les stations, il est nécessaire de créer une ressource partagée dans D:\Winappli.

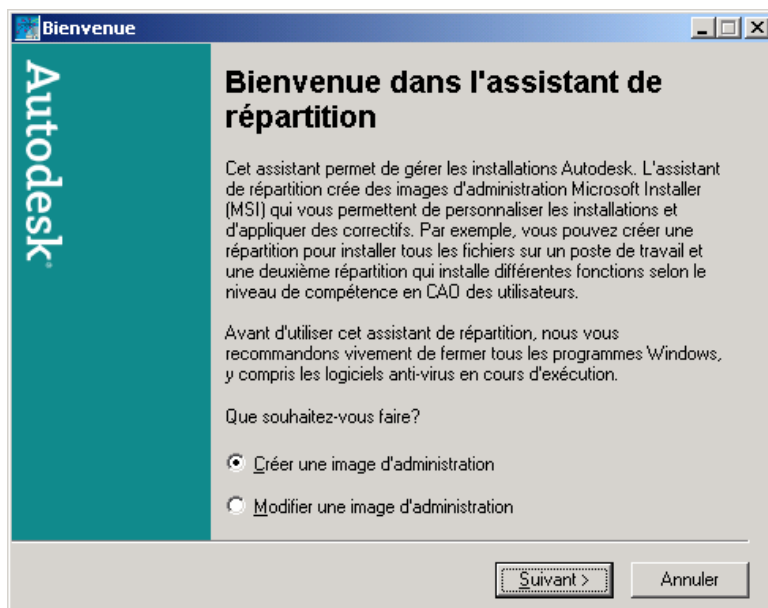
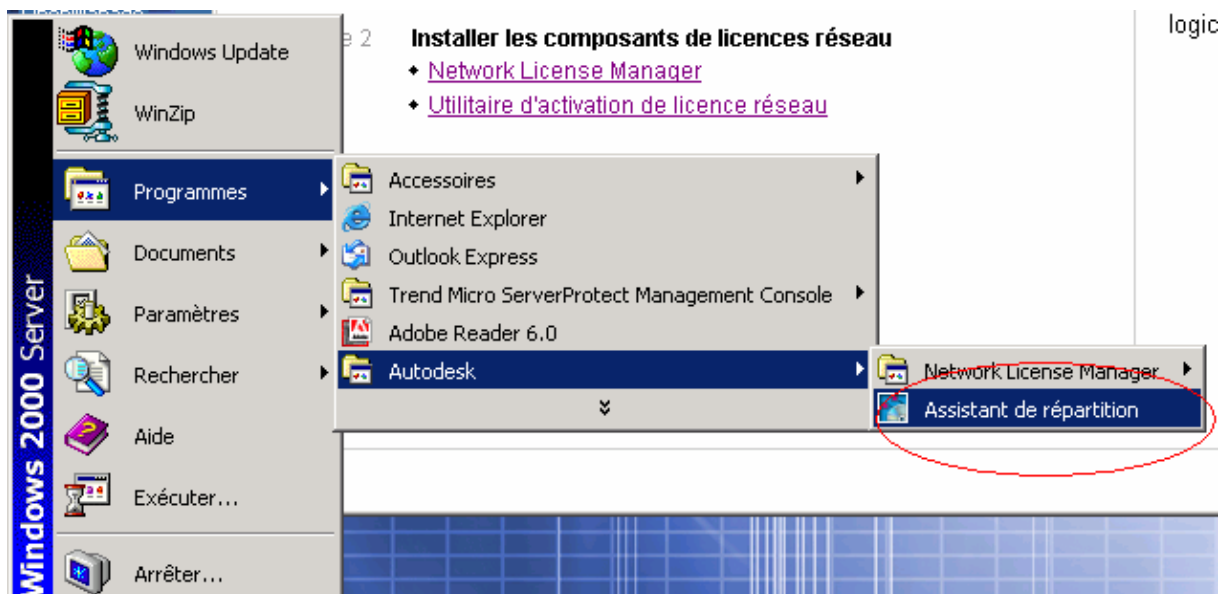


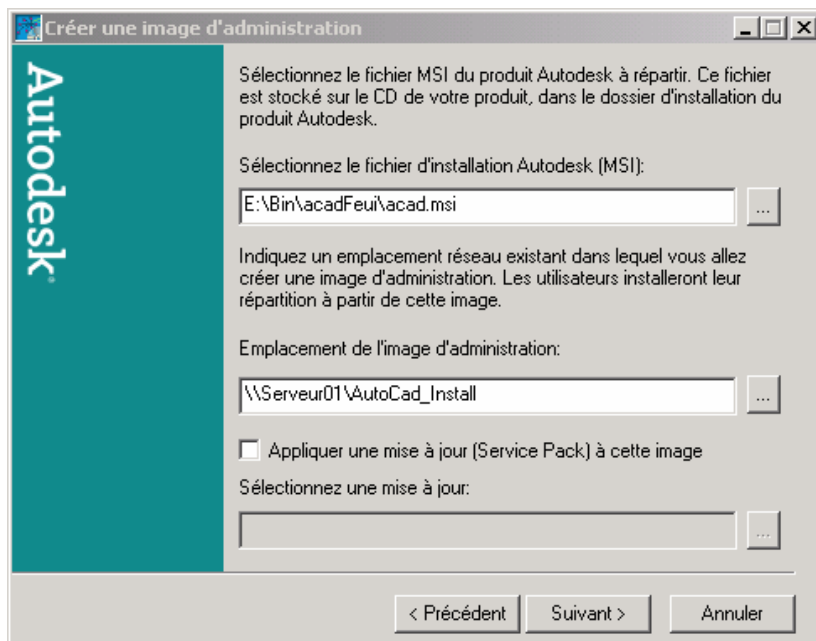
On lance ensuite, depuis le CD support, l'installation de l'Assistant de Répartition.





On peut ensuite l'exécuter pour générer la distribution (« *image administrative* »), depuis le menu Démarrer :





Un Service pack est actuellement disponible, on va l'intégrer dans l'image de la distribution. Le téléchargement du pack s'effectue depuis le site Internet d'AutoDesk :

Adresse <http://usa.autodesk.com/adsk/servlet/ps/dl/item?siteID=123112&id=5837275&linkID=2475161>

**Product Information**

**How to Buy**

**Autodesk Subscription**

**Consulting**

**Training**

**Support**

**Data & Downloads**

Updates & Service Packs

Utilities & Drivers

Viewers

Tools

## AutoCAD

### AutoCAD 2006 Service Pack 1 for Autodesk AutoCAD Revit Series 8.x

Published date: 2005-12-15  
ID: DL5837275



Applies to:  
AutoCAD® 2006  
Autodesk® AutoCAD® Revit® Series 8.1  
Autodesk® AutoCAD® Revit® Series 8

**Important:** Apply this service pack only if you installed AutoCAD from the Autodesk AutoCAD Revit Series 8.x product.



The *Readme* contains the latest information regarding the installation and use of this service pack. It is strongly recommended that you read the entire document before you apply the service pack to your product. For your reference, you should save the *Readme* to your hard drive or print a copy.

**Select the correct language version to download:**



**Czech**

 [AutoCAD2006Revit80SP1\\_csy.exe](#) (exe - 16445 Kb)  [Readme](#) (htm - 32 Kb)

**English**

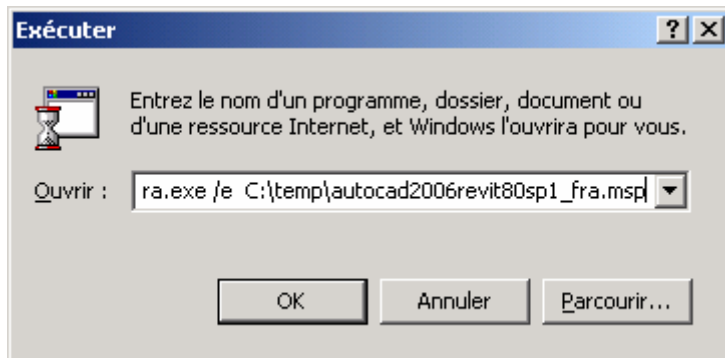
 [AutoCAD2006Revit8SP1.exe](#) (exe - 16445 Kb)  [Readme](#) (htm - 30 Kb)

**French**

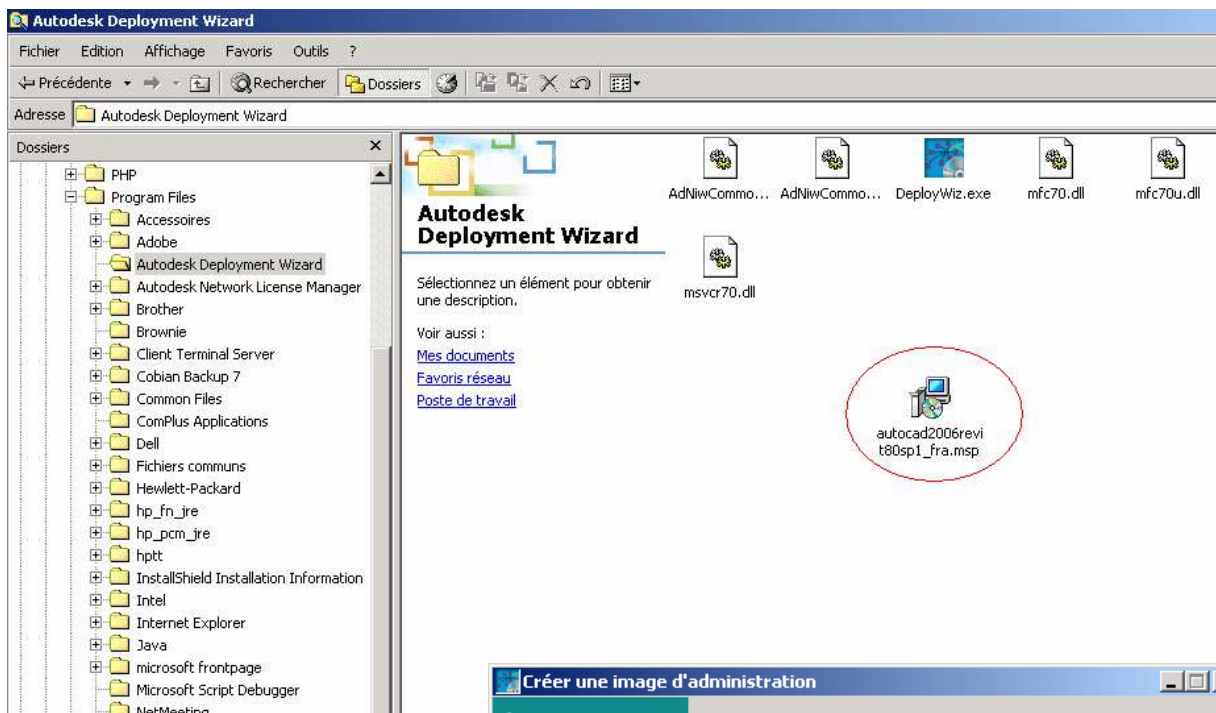
 [AutoCAD2006Revit80SP1\\_fra.exe](#) (exe - 16445 Kb)  [Readme](#) (htm - 37 Kb)

Il est nécessaire d'extraire du fichier téléchargé, le fichier de type MSP (Microsoft service pack) qui sera intégré dans l'image administrative de la distribution. Cette extraction ne peut s'effectuer que dans le menu exécuter de Windows, par la commande :

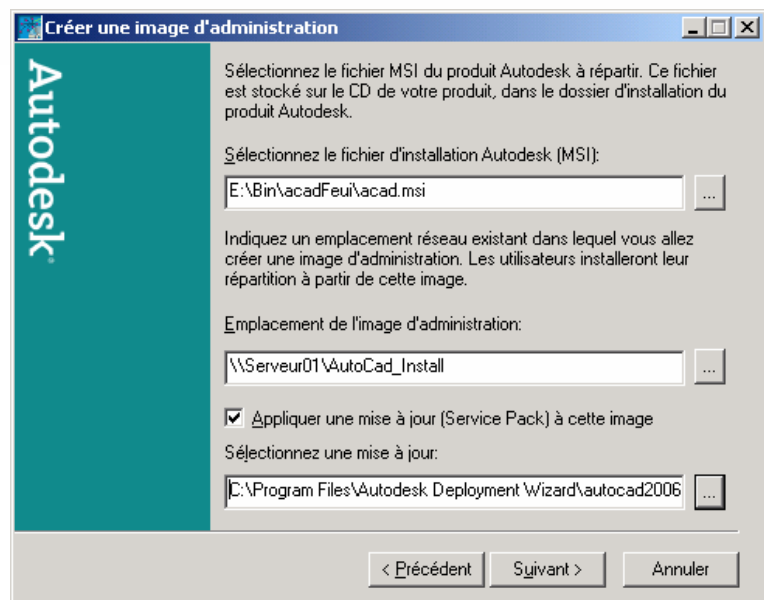
C:\temp\AutoCAD2006Revit80SP1\_fra.exe /e C:\temp\ AutoCAD2006Revit80SP1\_fra.msp

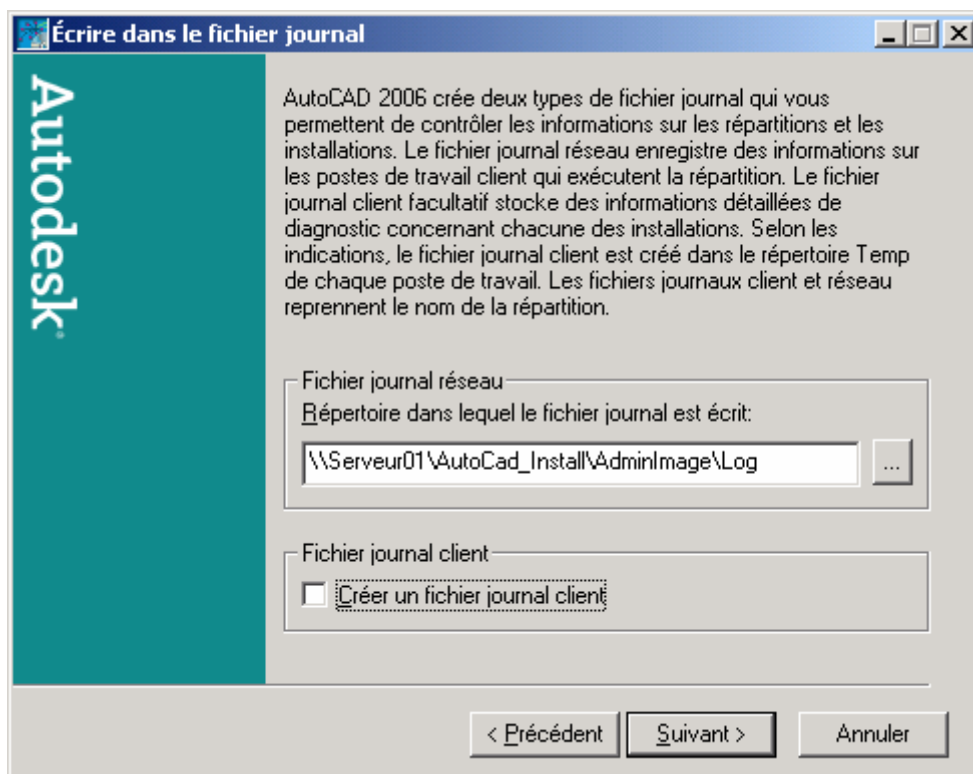
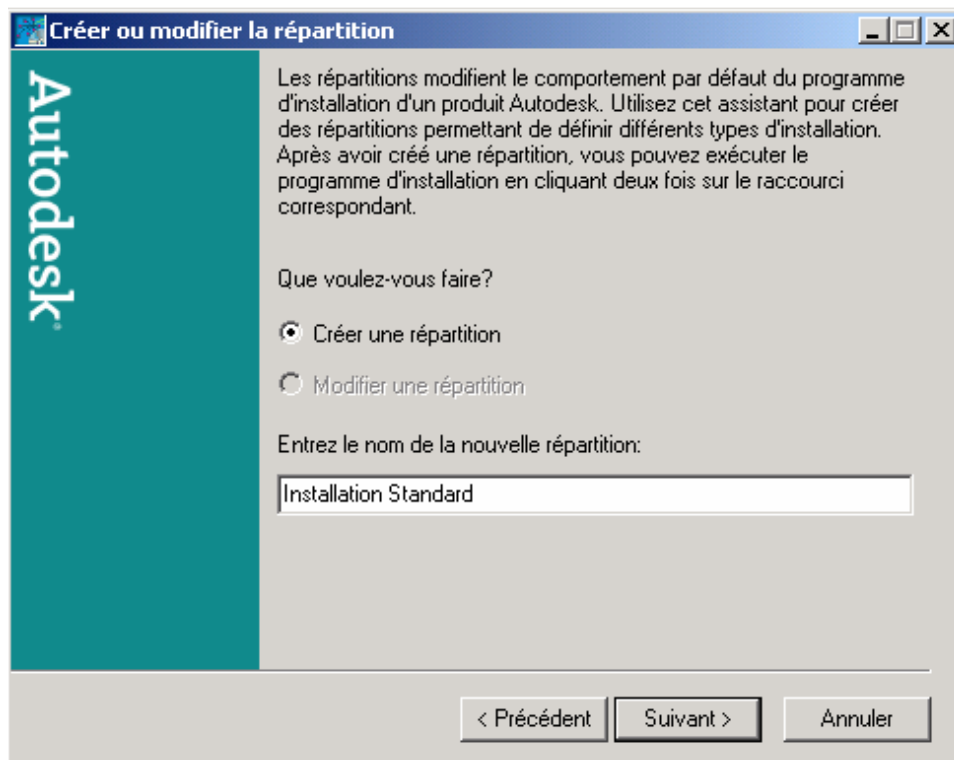


On transfère ensuite ce fichier obtenu, à la racine de l'assistant de répartition : C:\ProgramFiles\AutoDesk Deployment Wizard :

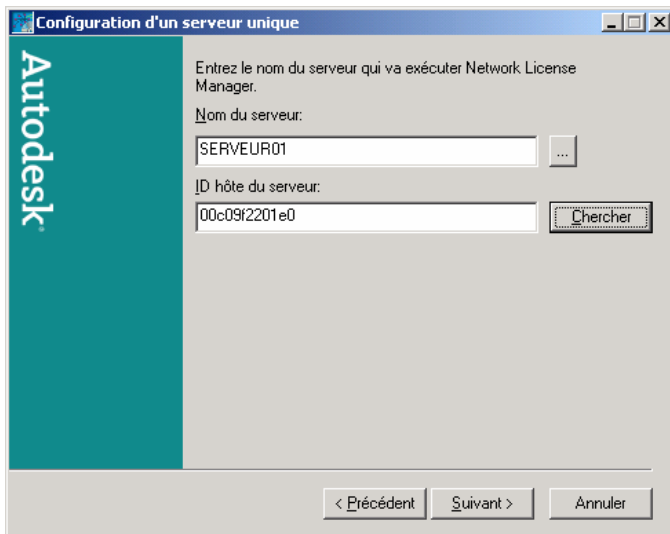
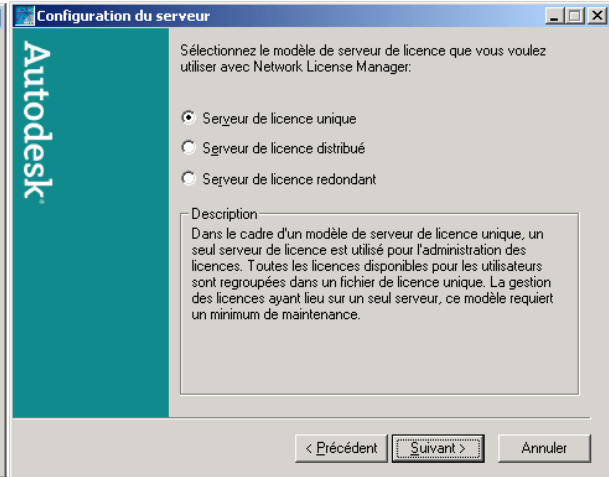
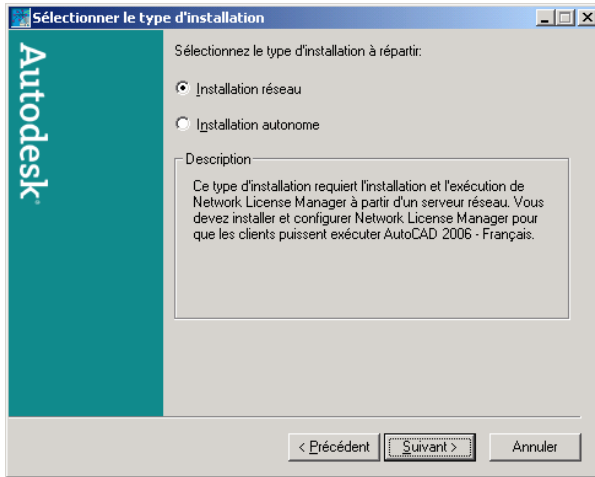


On renseigne la dernière boîte de dialogue de l'assistant :

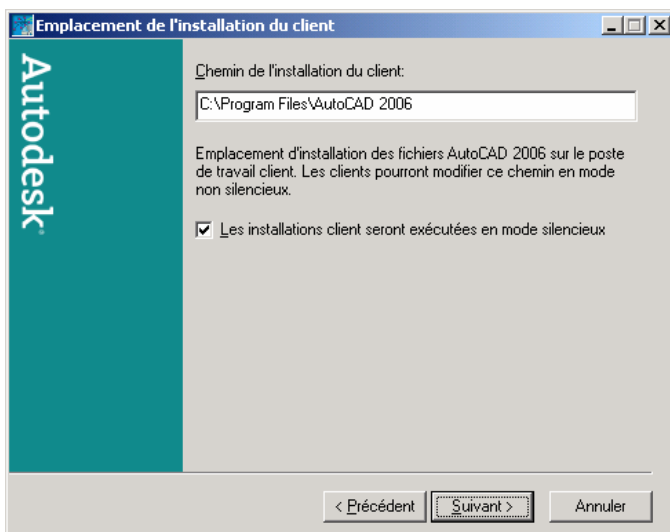




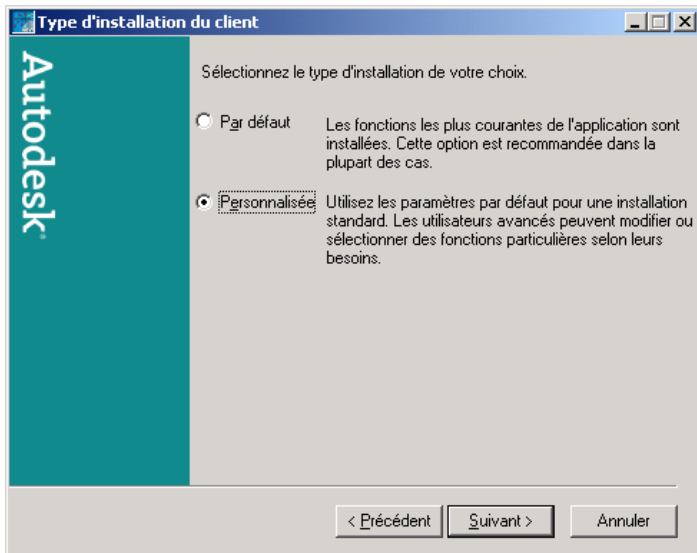
Attention de ne pas sélectionner « Créer un fichier journal client » qui imposerait de donner des droits en écriture aux ordinateurs du domaine sur la ressource [\\Serveur01\AutoCad\\_Install](#).



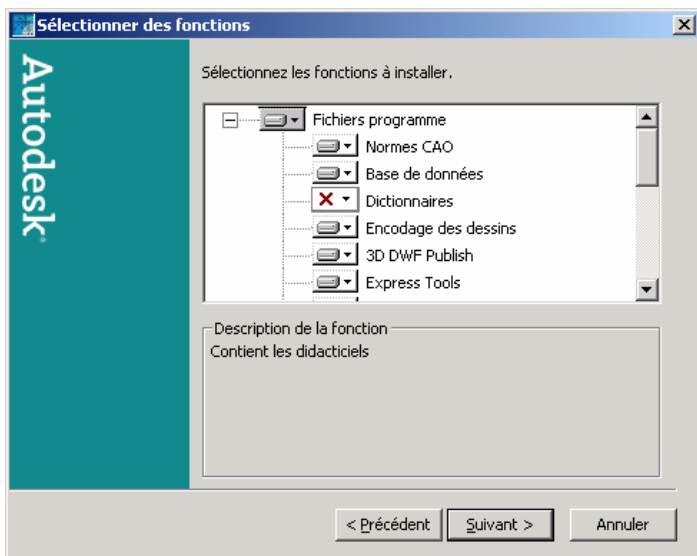
L'identité ID du Serveur01 s'obtient automatiquement en cliquant sur le bouton Chercher.



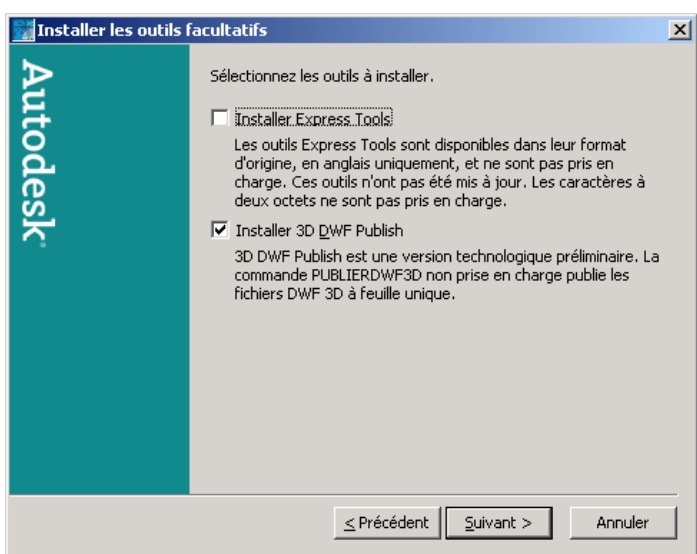
On indique ici, le chemin de destination sur les stations clientes. Le mode silencieux évite de poser des questions à l'utilisateur connecté...



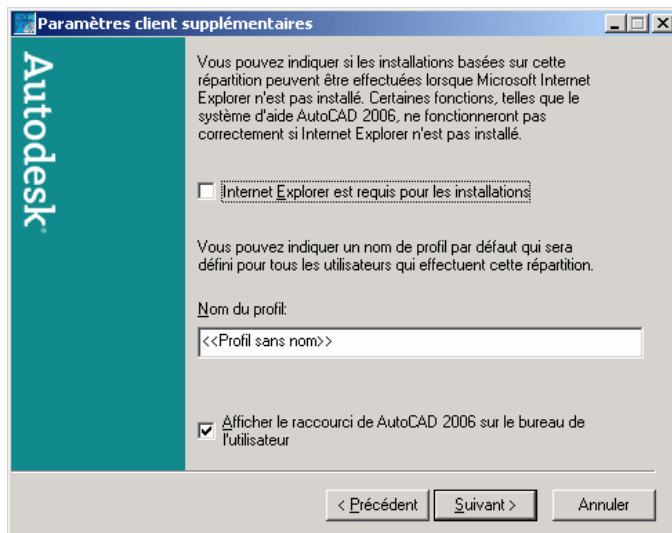
On peut personnaliser certains paramètres.



Par exemple, on peut éviter les dictionnaires multilingues.

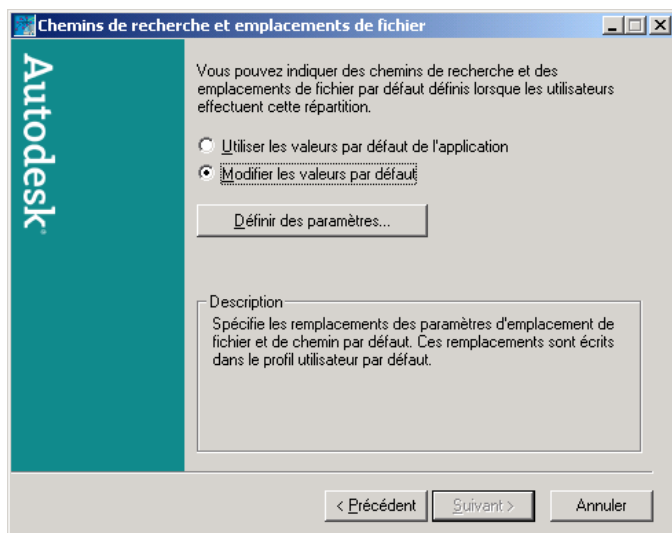


Le viewer 3D DWF Publish est pratique pour visionner et imprimer des feuilles uniques, sans relancer AutoCad.

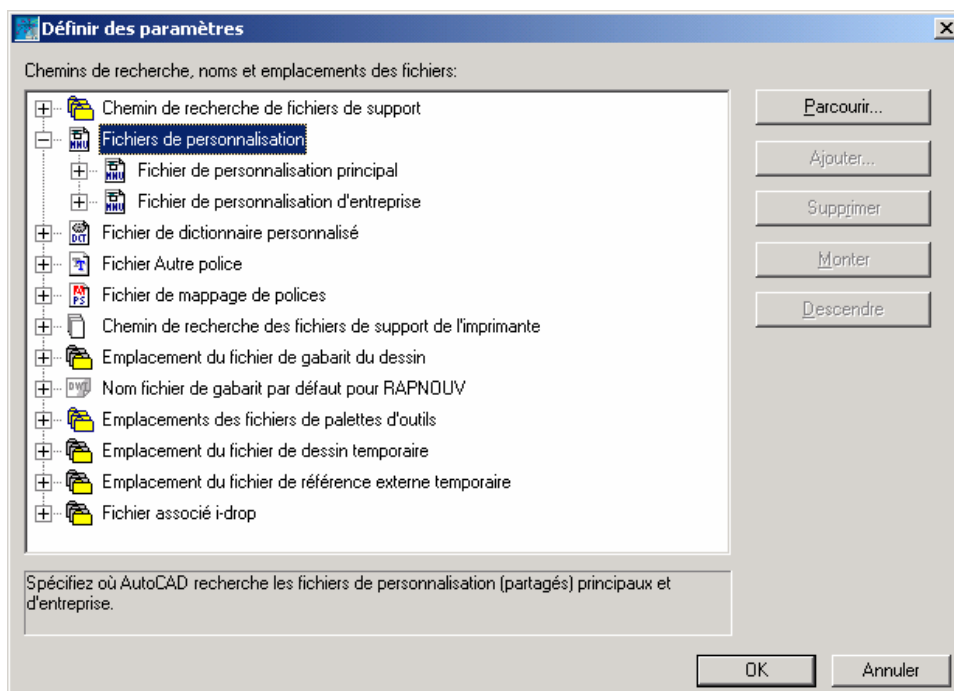


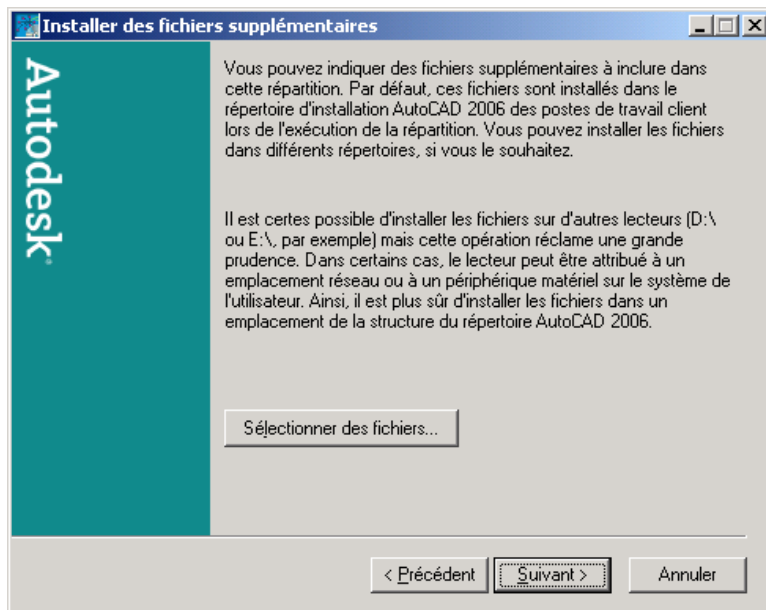
Internet Explorer doit être présent sur les stations pour le fonctionnement d'AutoCad 2006, on peut empêcher l'installation de la distribution, s'il n'est pas présent sur les postes.

On affiche le raccourci sur le bureau de All Users en cochant la dernière case.

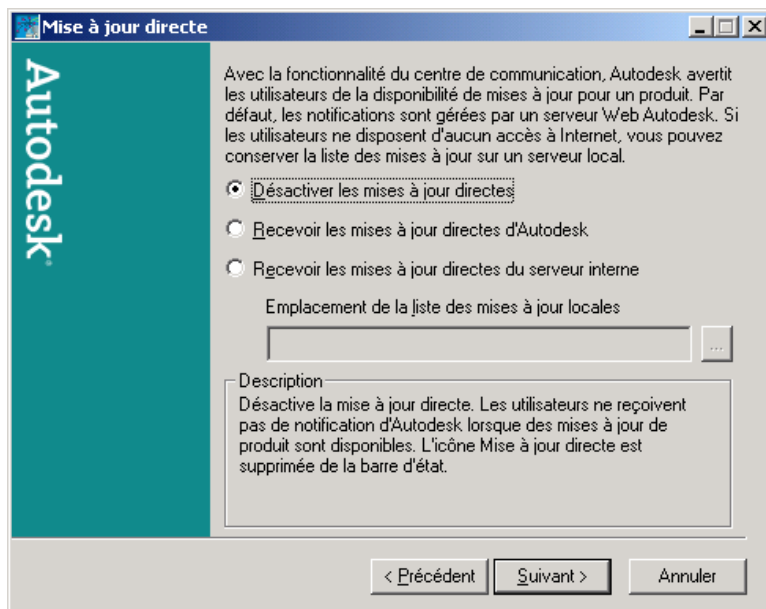


On peut éventuellement modifier les chemins par défaut de l'application. A priori AutoCAD 2006 sait parfaitement utiliser le dossier APPDATA des utilisateurs.

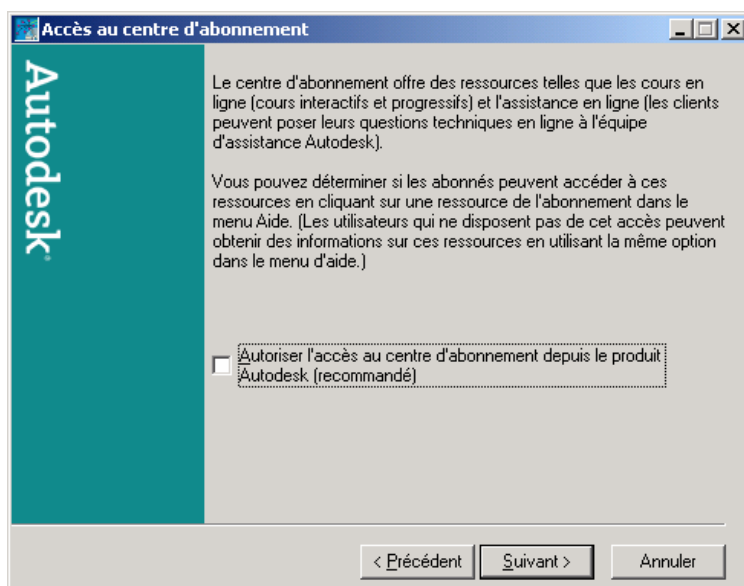




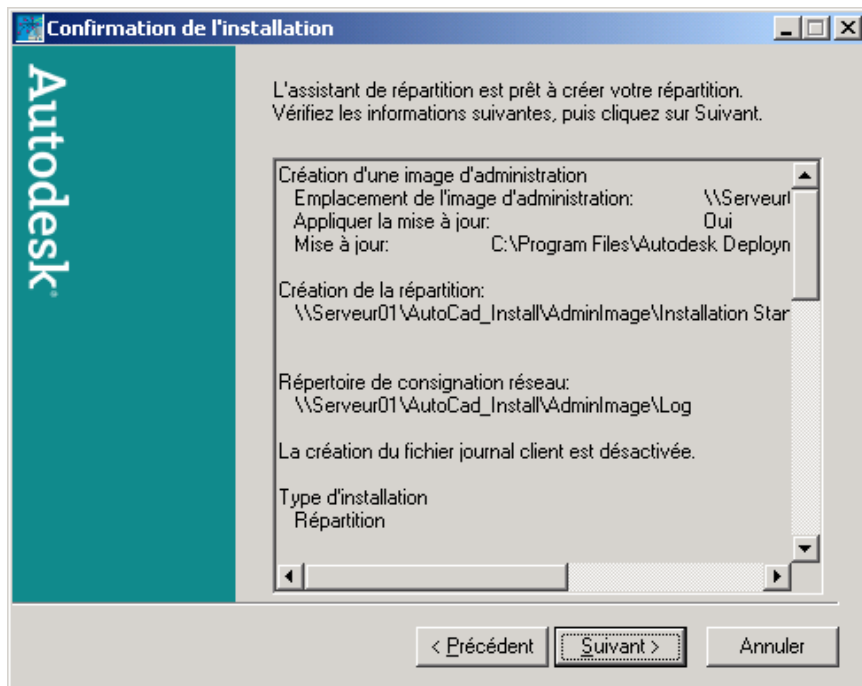
On peut éventuellement implanter des fichiers supplémentaires dans l'image administrative (fichiers de menus personnalisés par exemple \*.mnu, \*.mnr).



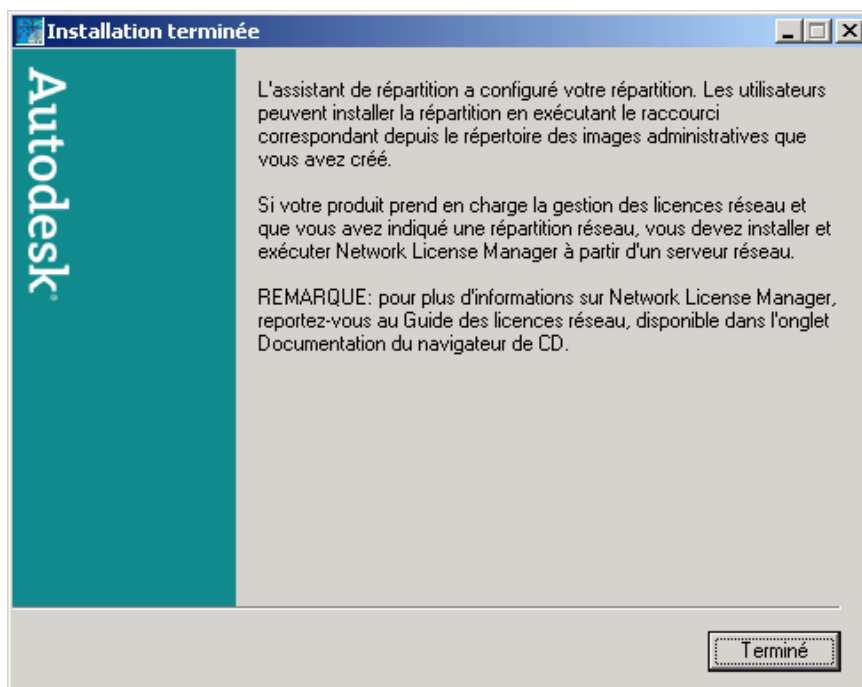
Il est conseillé de désactiver les mises à jours directes sur les stations, les utilisateurs risquant d'être perturbés, et n'ayant pas forcément des droits en modification sur le disque dur des stations....



A moins d'avoir souscrit des options d'abonnements aux ressources chez AutoDesk, il n'est pas nécessaire d'autoriser l'accès au centre d'abonnement.



On obtient au final, un résumé des paramètres sélectionnés avant la génération de l'image de la distribution.

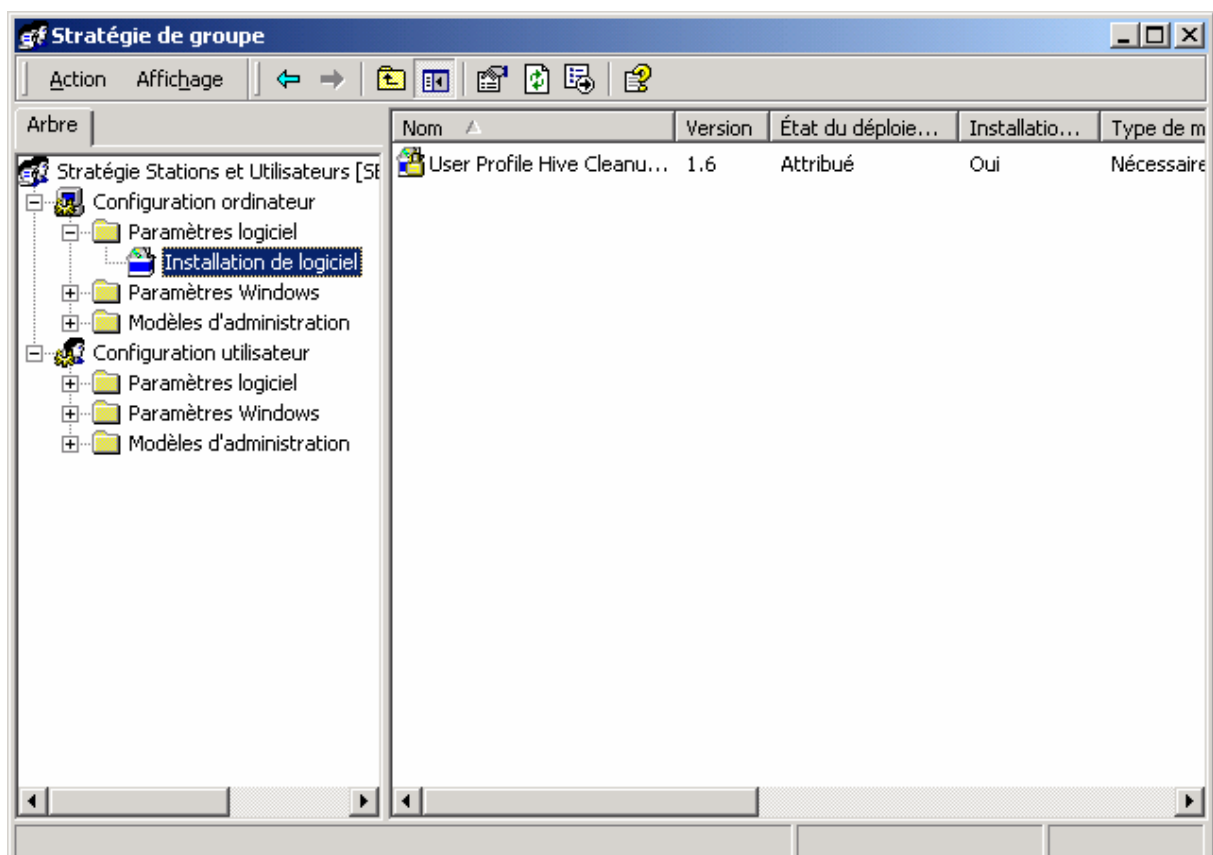


### 3. DEPLOIEMENT DE LA DISTRIBUTION SUR LES STATIONS WXP

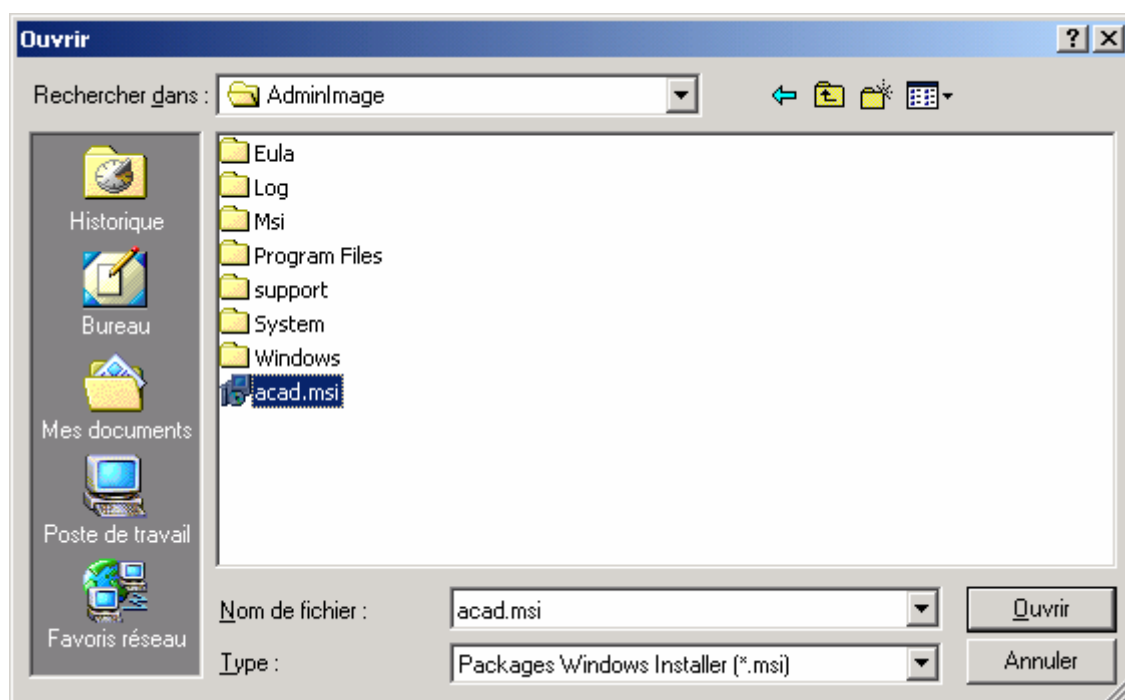
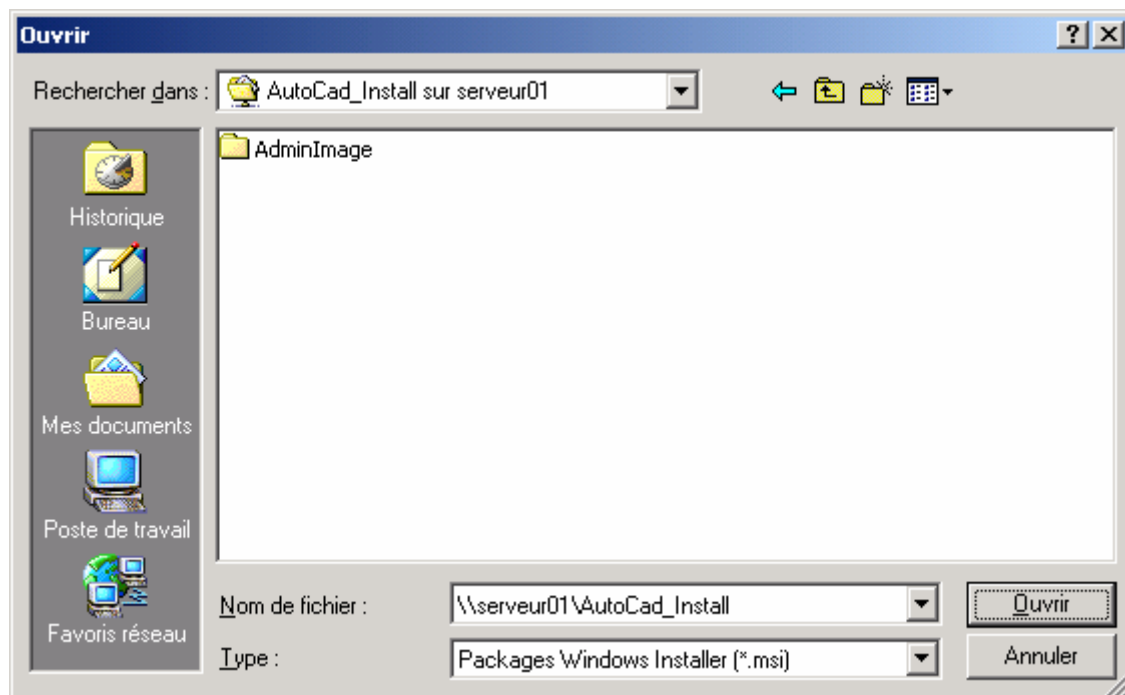
De nombreuses méthodes sont possibles : manuelle, par script au démarrage des stations, par GPO, par service RIS (Remote Installation Service).

Il faut distinguer deux cas :

- ♦ **Les stations WXP SP1** : l'installation d'AutoCad 2006 nécessite l'installation préliminaire de Microsoft.NET Passeport 1.1 et de son service pack SP1. Le fichier Microsoft Installer *acad.msi* généré par l'assistant de répartition dans la ressource [\\Serveur01\AutoCad\\_Install\AdminImage](\\Serveur01\AutoCad_Install\AdminImage) n'inclut malheureusement pas ces logiciels et on ne peut donc installer la distribution par GPO. Soit on l'installe manuellement, en Adminsta, qui exécute le lien [\\Serveur01\AutoCad\\_Install\InstallationStandard.link](\\Serveur01\AutoCad_Install\InstallationStandard.link), soit on exécute un script au démarrage de la station qui lance [\\Serveur01\AutoCad\\_Install\AdminImage\deploy.exe](\\Serveur01\AutoCad_Install\AdminImage\deploy.exe) avec le paramètre « **Installation Standard** ». Dans ces deux méthodes, la distribution installe en mode silencieux les logiciels Microsoft.Net, puis AutoCad 2006.
- ♦ **Les stations WXP SP2** : Si ces stations sont à jour, elles possèdent déjà les logiciels Microsoft.Net et l'on peut déployer automatiquement AutoCAD 2006 par GPO, grâce au fichier Microsoft Installer *acad.msi*. On ouvre sa console de gestion des GPO :



Dans paramètres logiciel, Installation de logiciels, Clic Droit Nouveau, on ouvre la ressource [\\Serveur01\AutoCAD\\_Install](\\Serveur01\AutoCAD_Install) par son chemin UNC.



L'installation de la distribution et l'activation automatique de la licence s'effectueront en mode silencieux, au démarrage des stations. Attention, prévenez vos utilisateurs : l'installation est longue (environ 10mn).....

Merci de me faire part de vos remarques : [chassain@ac-toulouse.fr](mailto:chassain@ac-toulouse.fr)