

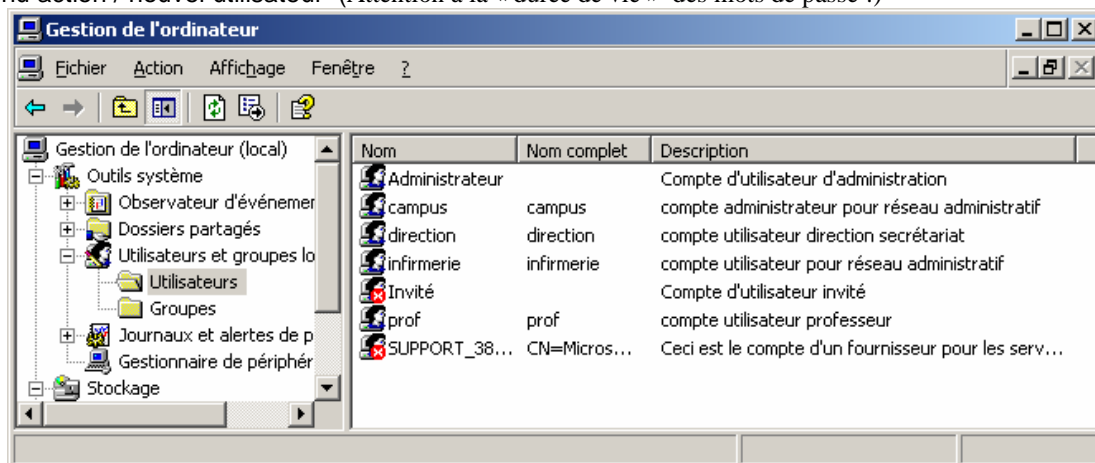
Exemple d'installation de « EDT – consultation » sur la ZMI

Edt version complète est par exemple installée sur le poste du proviseur adjoint dans c:\EDT 2008\ Monoposte\ et la base est C:\EDT 2008\Monoposte\edt 2008 2009.edt (attention aux espaces, aux noms de répertoires et de fichiers qui changent tous les ans)

1. sur la ZMI

L'administrateur du serveur ZMI est : **administrateur** mot de passe « *totoadmin* » (exemple utilisé dans la suite)
 Il faut un compte : **direction** mot de passe « *totodir* » (idem)
 et un compte : **prof** mot de passe « *totoprof* » (idem)
 pour les créer :

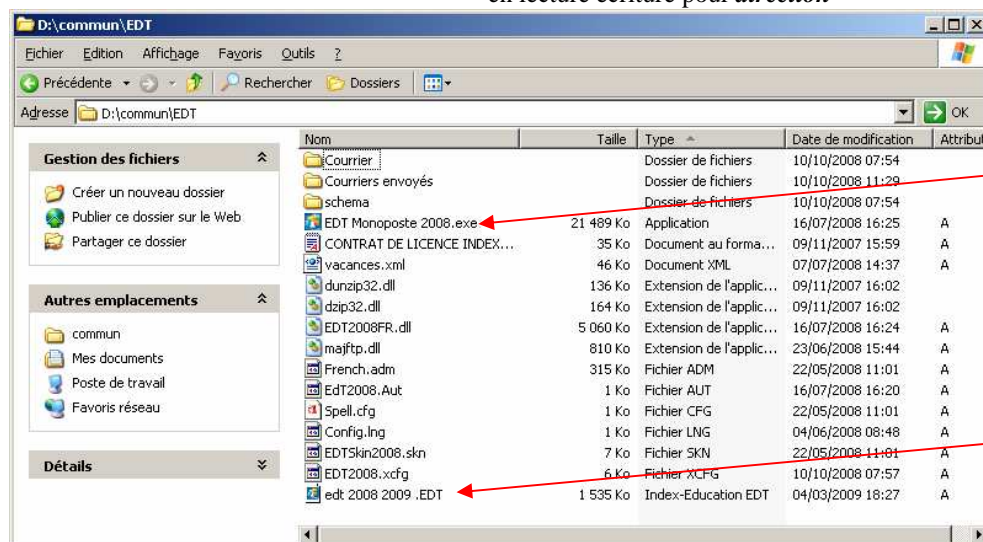
clic droit sur poste de travail / gérer
 menu action / nouvel utilisateur (Attention à la « durée de vie » des mots de passe !)



EDT consultation est installé dans ServeurZMI\\D:\commun\EDT. Le répertoire « commun » est le partage vers lequel pointe la route vers le serveur ZMI, et sur une station un lecteur réseau S: (par exemple, la lettre S en principe est disponible sur les 2 réseaux).

Le répertoire commun est en Contrôle total pour **administrateur** et en lecture seule pour tout le monde
 Le répertoire EDT est

en Contrôle total pour **administrateur**,
 en lecture seule pour **prof**
 en lecture écriture pour **direction**



Edt consultation

Base EDT

Vérifier si :

- l'adresse du réseau de la ZMI est 192.168.220.0
- son masque est 255.255.255.192
- l'adresse IP de la ZMI est 192.168.220.z

2. Pour se connecter depuis le réseau administratif :

2.1. Sur le poste du proviseur adjoint

Déposer dans le menu démarrer/ de son utilisateur le fichier zmi.bat contenant les lignes
net use s: \\192.168.220.z \commun /user:direction *totodir*
exit

Lancer zmi.bat

Sur le bureau créer un raccourci vers s:\edt\ EDT Monoposte 2008.exe

Ainsi qu'un raccourci vers un fichier maj_edt.bat (fichier batch de mise à jour de la base sur la ZMI qui est copié sur c: et à exécuter après chaque mise à jour de la base EDT) :

```
@echo copie de la base EDT sur le serveur pour EDT consultation
xcopy "C:\EDT 2008\Monoposte\edt 2008 2009.edt" S:\edt\ /Y /V
@echo sauvegarde terminée
pause
```

2.2. Sur les autres postes du réseau administratif

Déposer dans le menu démarrer/ de son utilisateur le fichier zmi.bat contenant les lignes
net use s: \\192.168.220.z \commun /user:prof *totoprof*
exit

Lancer zmi.bat

Sur le bureau créer un raccourci vers s:\edt\ EDT Monoposte 2008.exe

3. Pour se connecter depuis le réseau pédagogique

Il faut router les utilisateurs concernés vers la ZMI via la MNF pour les connecter au répertoire partagé sur la ZMI vérifier dans la doc qui a été laissée après installation de la MNF l'adresse de la patte de la MNF dirigée vers le réseau pédagogique : 10.255.x.y

1^{ère} solution (préférable) en utilisant les stratégies Magret :

- Dans Stratégie Enseignants / Configuration utilisateur / Modèles d'administration / MAGRET : ModèleMagXP-6426.adm / Applications Magret / Messagerie, connexion, web, clé USB

Activer « affectation d'une route vers la zone mutuelle dans l'architecture cible » donner la route :

192.168.220.0 255.255.255.192 10.255.x.y

- Idem dans les stratégies administrateur

- Dans le script profs.bat (dans \\SERVEUR01\netlogon) ajouter les lignes :

```
rem connexion vers lecteur ZMI commun
net use S: \\192.168.220.z\ commun /user:prof totoprof
```

- Cacher le lecteur S : au groupe Prof dans les stratégies Magret

- Créer un raccourci sur le bureau de Mod_prof vers s:\edt\ EDT Monoposte 2008.exe

- Dans le script admins.bat (dans \\SERVEUR01\netlogon) ajouter les lignes :

```
rem connexion vers lecteur ZMI commun
Net use S: \\192.168.220.z\ commun /user:administrateur totoadmin
```

où *totoadmin* est le mot de passe de l'administrateur du serveur ZMI

- Dans Stratégie ELEVES / Configuration utilisateur / Modèles d'administration / MAGRET : ModèleMagXP-6426.adm / Applications Magret / Messagerie, connexion, web, clé USB

Activer « affectation d'une route vers la zone mutuelle dans l'architecture cible » supprimer la route en ne saisissant que : 192.168.220.0

2^{ème} solution (sans utiliser les stratégies)

- Dans le script profs.bat (dans \\SERVEUR01\netlogon) ajouter les lignes :

```
rem Route et connexion vers lecteur ZMI commun
Route -p Add 192.168.220.0 255.255.255.192 10.255.x.y
net use S: \\192.168.220.z\ commun /user:prof totoprof
```

- Cacher le lecteur S : au groupe Prof dans les stratégies Magret

- Créer un raccourci sur le bureau de Mod_prof vers s:\edt\ EDT Monoposte 2008.exe

- Dans le script admins.bat (dans \\SERVEUR01\netlogon) ajouter les lignes :

```
rem Route et connexion vers lecteur ZMI commun
Route -p Add 192.168.220.0 255.255.255.192 10.255.x.y
Net use S: \\192.168.220.z\ commun /user:administrateur totoadmin
```

où *totoadmin* est le mot de passe de l'administrateur du serveur ZMI

- Dans le script des utilisateurs qui ne doivent pas avoir accès à la ZMI (eleves.bat dans \\SERVEUR01\netlogon) ajouter la ligne :

```
Route Delete 192.168.220.0
```