

**Procédure d'installation d' EBP poste à poste
(sous environnement MAGRET)****Plan de la documentation**

I. Fonctionnement de EBP sur un réseau pédagogique.....	2
Contraintes :	2
Configuration et préparation matérielle :	2
Installation et diffusion Ghost :	2
Utilisation du logiciel EBP :	2
II. Installation de Pervasive.....	3
III. Tester l'installation de Pervasive.....	8
IV. Installation de EBP Compta.....	9
V. Déverrouillage du logiciel.....	13
VI. Finalisation de l'installation (Droits sur la sécurité).....	14

I. Fonctionnement de EBP sur un réseau pédagogique.

Après avoir essayé plusieurs méthodes d'installation du logiciel EBP, nous avons retenu cette procédure qui semble être la plus stable.

Contraintes :

EBP est installé sur chaque poste et doit être utilisable autant par un utilisateur local que par un utilisateur itinérant. Vu le très grand nombre de postes supportant EBP dans l'établissement (250 environ), il est nécessaire qu'aucun répertoire de fonctionnement du logiciel ne se trouve sur le serveur ou sur le répertoire de travail distant « P:\travail ». En effet, l'ensemble du domaine s'est souvent retrouvé bloqué par le nombre et le volume important des requêtes. L'idéal serait d'avoir plusieurs serveurs dédiés...

Configuration et préparation matérielle :

Chaque poste est équipé de Windows XP. Le disque dur est obligatoirement partitionné et possède une unité « D: ». Il sera important de vérifier que cette partition portera le nom « D » pour la suite de l'installation (modifier la lettre du lecteur le cas échéant).

Installation et diffusion Ghost :

La machine lors de l'installation de EBP, sera intégrée au domaine et on utilisera le profil Mod_Inst.

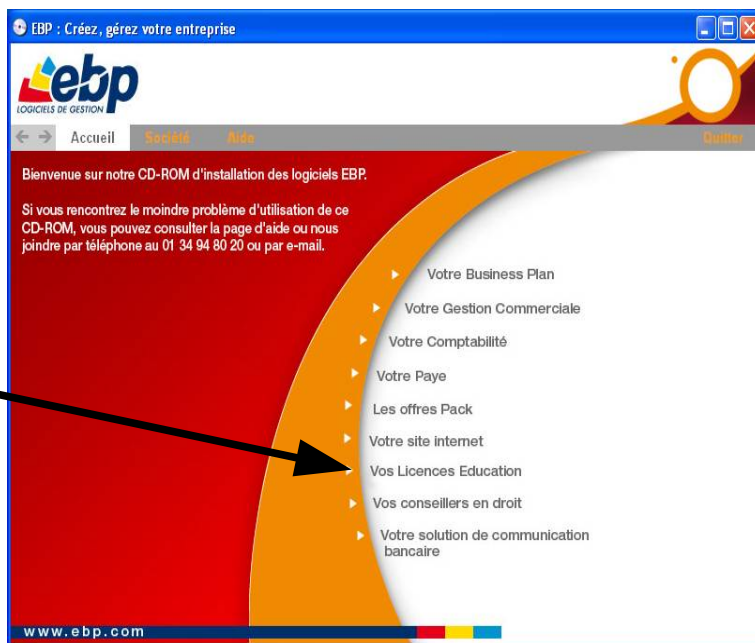
Dans le cas d'une diffusion pour une salle entière, après l'installation complète de EBP, la machine sera sortie du domaine avant d'effectuer l'image.

Utilisation du logiciel EBP :

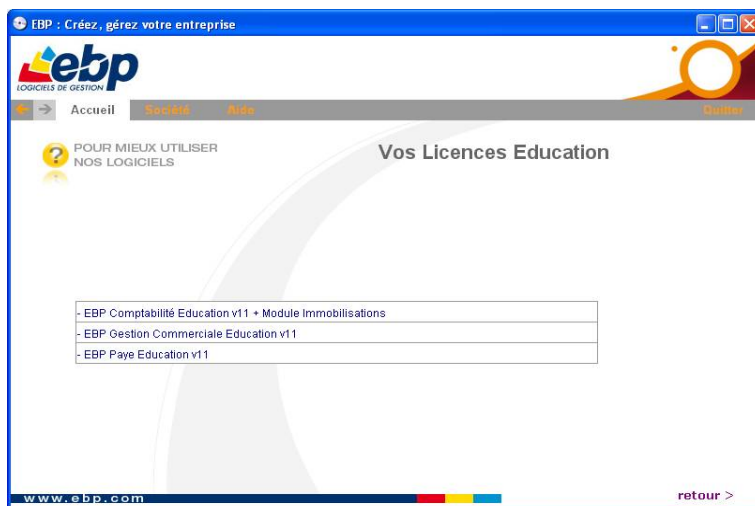
Le logiciel travaillera par défaut sur le répertoire « D:\EBP ». A la fin de la séance, il sera nécessaire de transférer manuellement la sauvegarde zippée de la base vers « P:\travail ». De même, la décompression de ce fichier zippé se fera sur le répertoire « D:\ ».

II. Installation de Pervasive.

Au démarrage du CD,
l'écran suivant apparaît.
Cliquer sur :
« Vos licence Education »

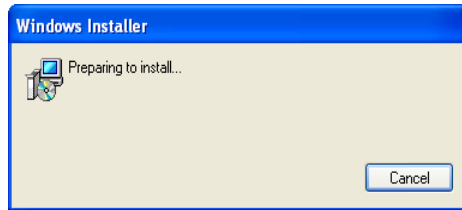


Cliquer sur la rubrique
« Pour mieux utiliser le
logiciel »

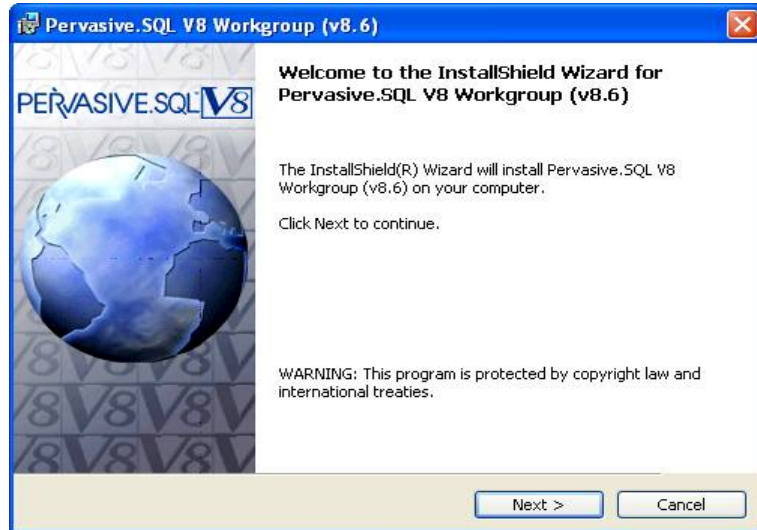


Cliquer sur :
« Pervasive.SQL V8
Monoposte et poste à poste »

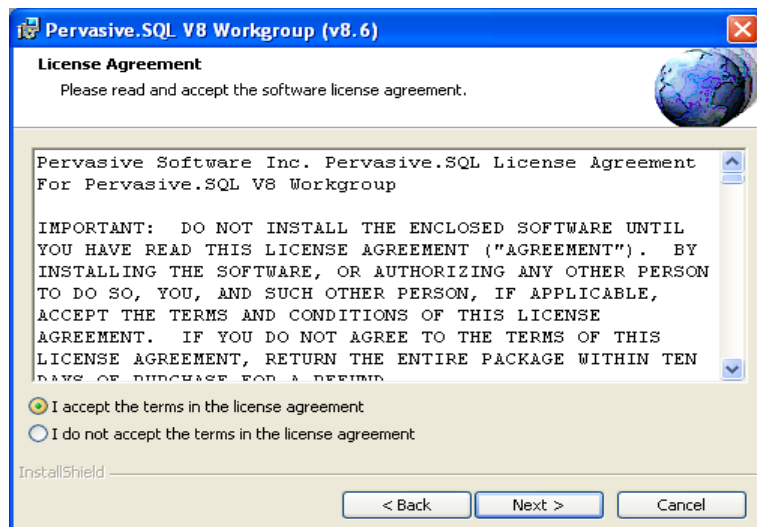




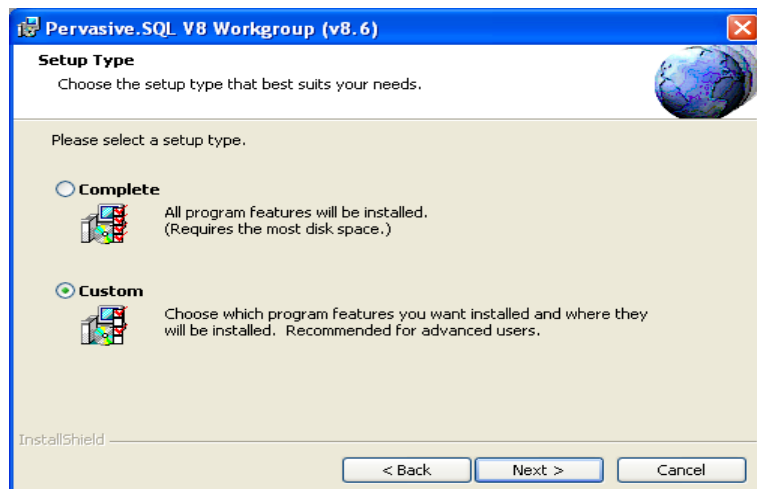
Cliquer sur Next.



Accepter les termes du contrat et cliquer sur Next.

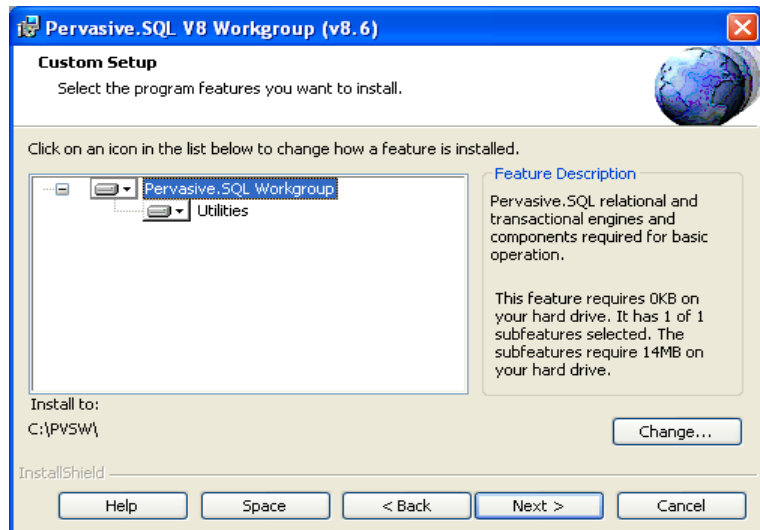


Choisir Custom et cliquer sur Next.

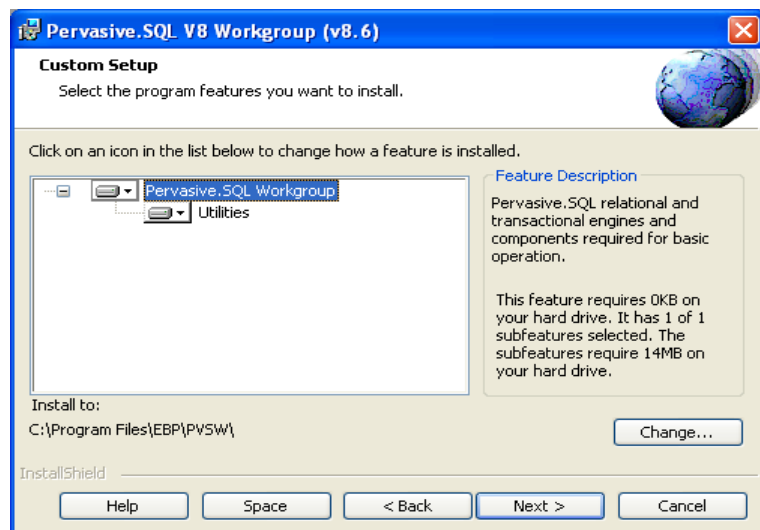


Cliquer sur Change pour
changer le répertoire de
destination et taper
**C:\Program
Files\EBP\PVSW**

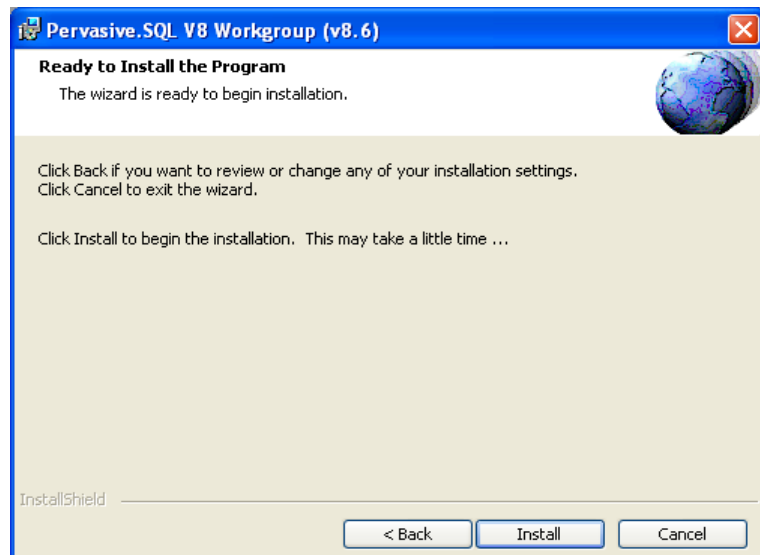
Valider

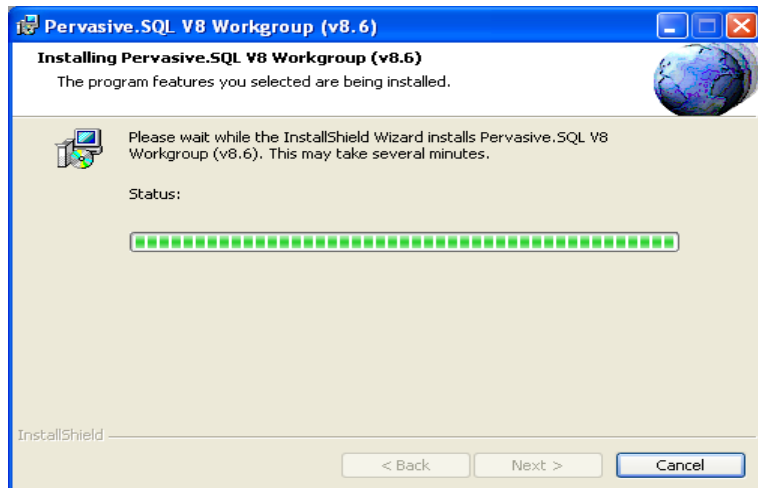


L'écran suivant apparaît et
cliquer sur Next.

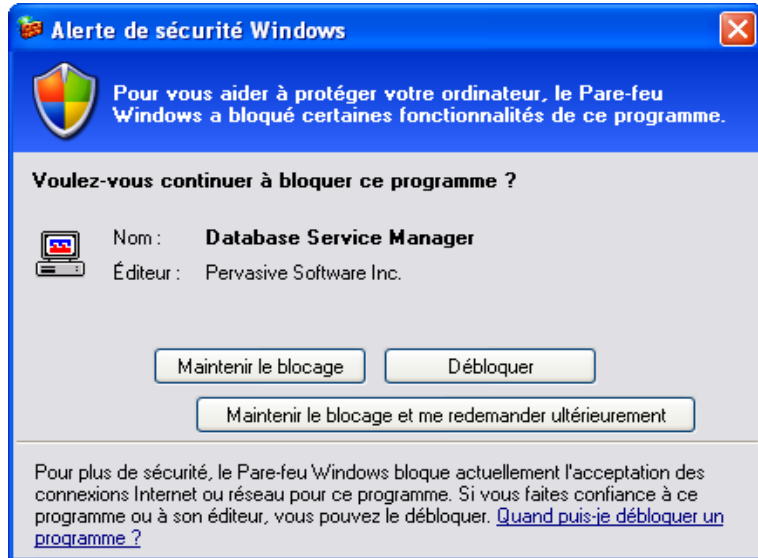


Cliquer sur Install





L'écran suivant apparaît aléatoirement, cliquer impérativement sur Débloquer.



L'installation du moteur Pervasive est terminée

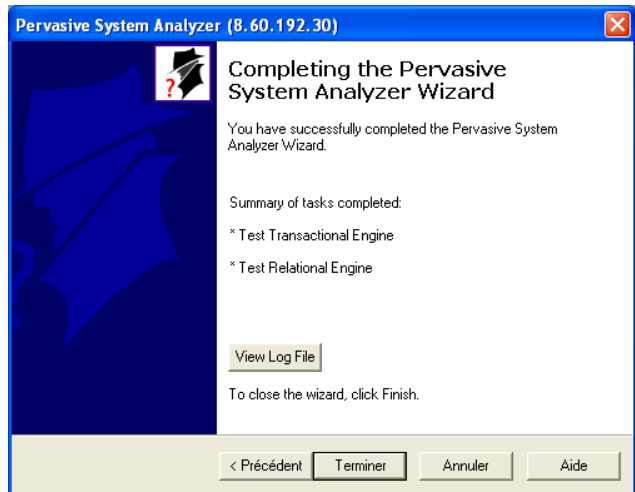
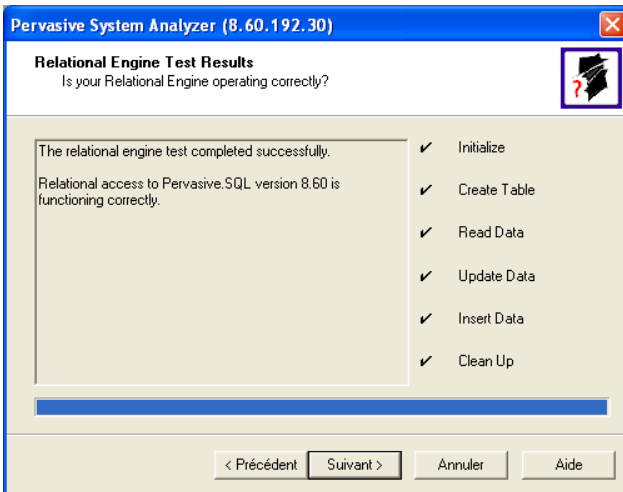
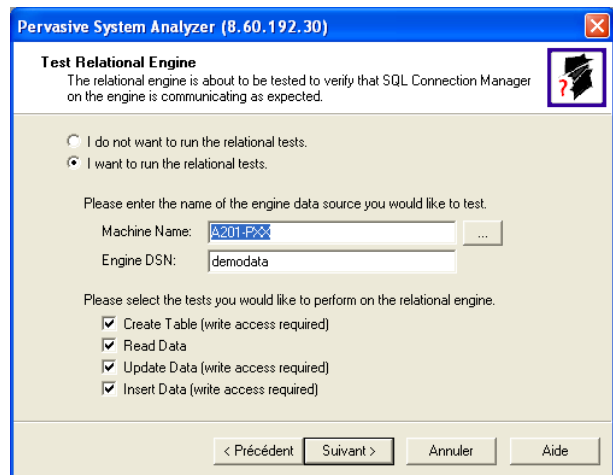
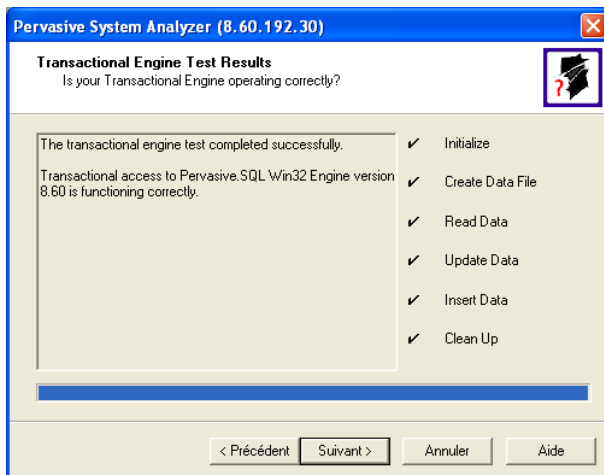
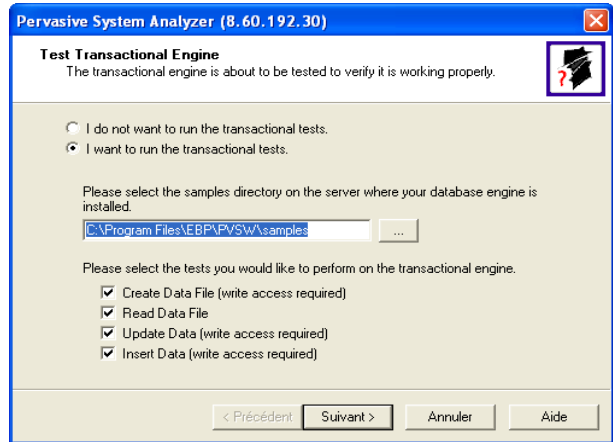


L'écran suivant apparaît,
vous pouvez le fermer



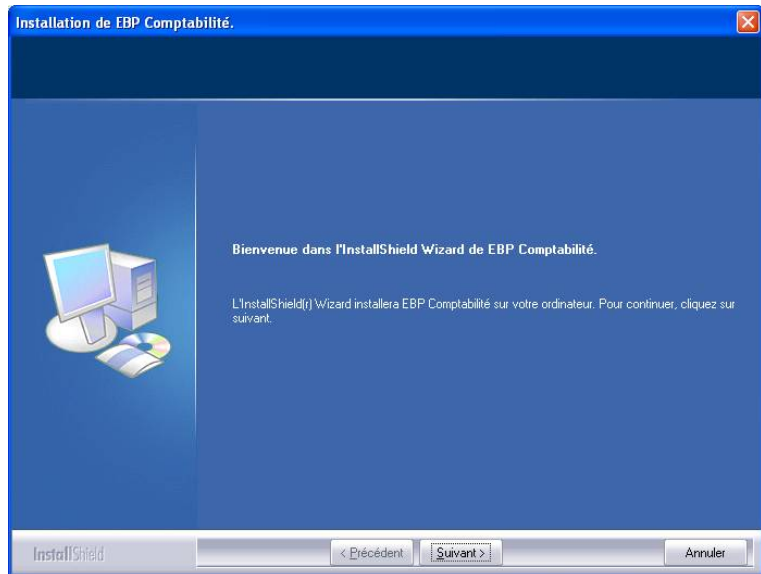
III. Tester l'installation de Pervasive

Pour tester le fonctionnement du moteur, il faut procéder de la façon suivante (suivre les copies d'écran de gauche à droite) :

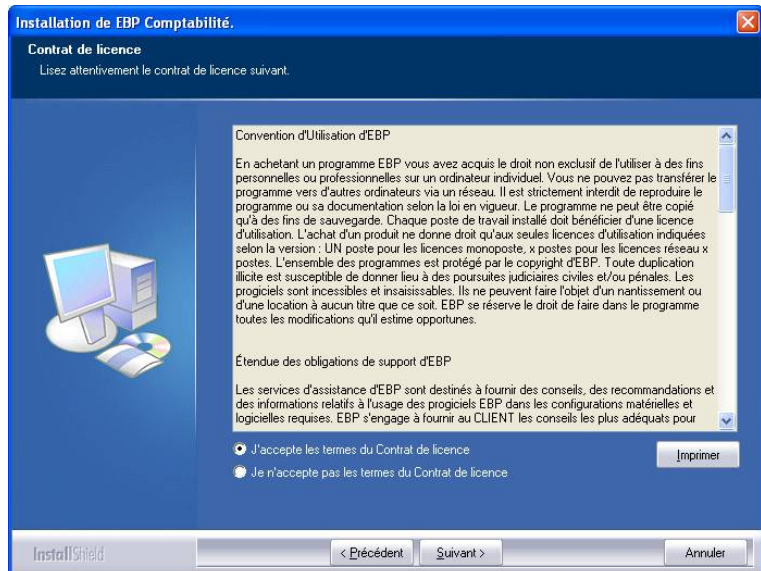


IV. Installation de EBP Compta

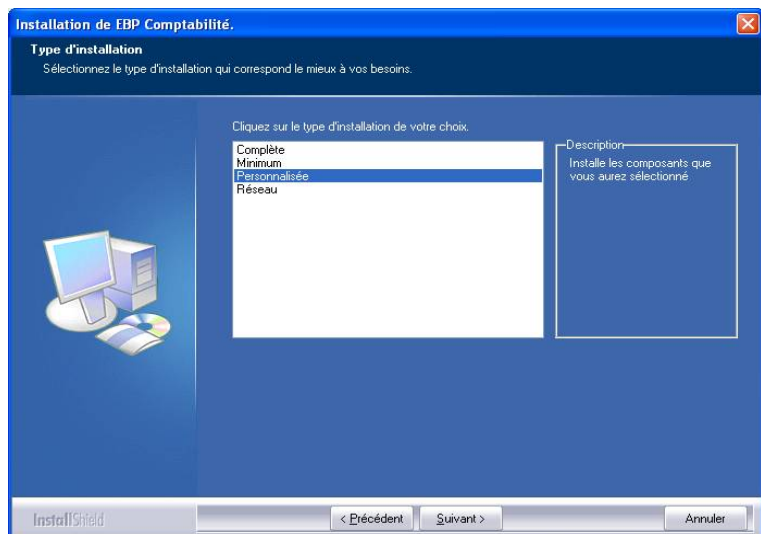
A partir du CD EBP 11, lancer l'installation de EBP Compta. Cliquer sur Suivant.



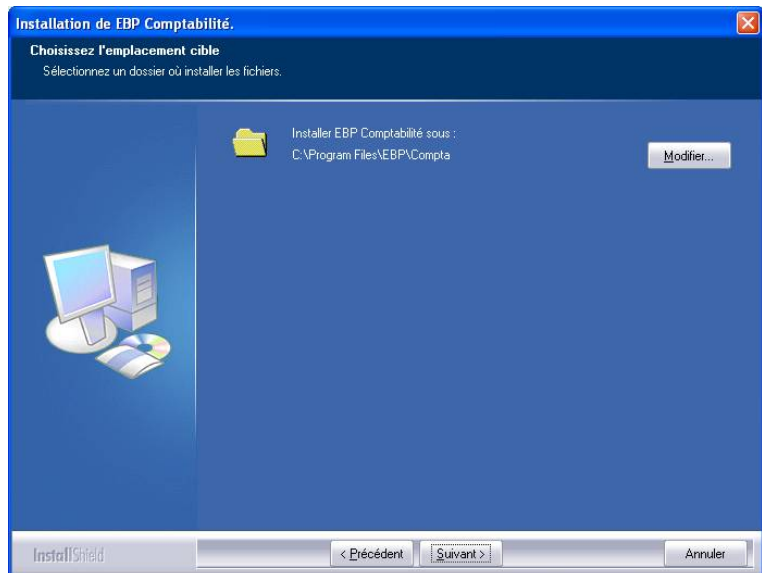
Accepter les termes du contrat et cliquer sur Suivant.



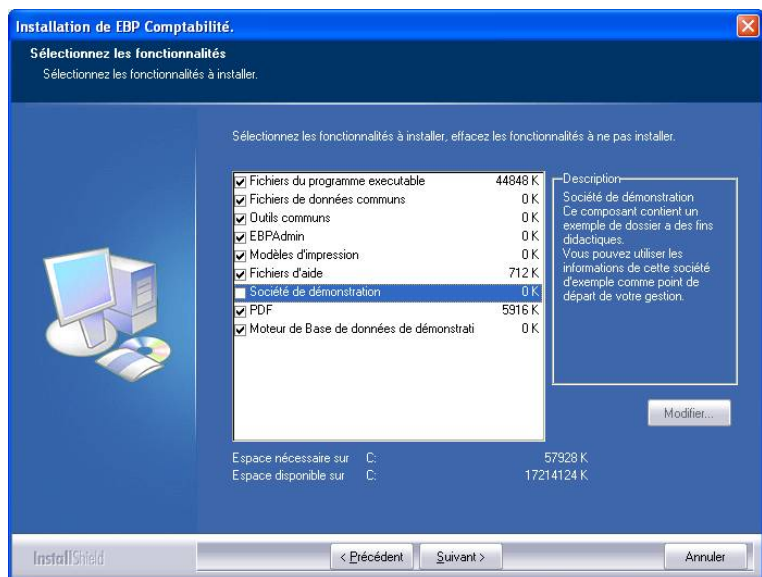
Choisir une installation personnalisée et cliquer sur Suivant.



Laisser les paramètres d'installation par défaut et cliquer sur Suivant.



Décocher Société de démonstration et cliquer sur Suivant.

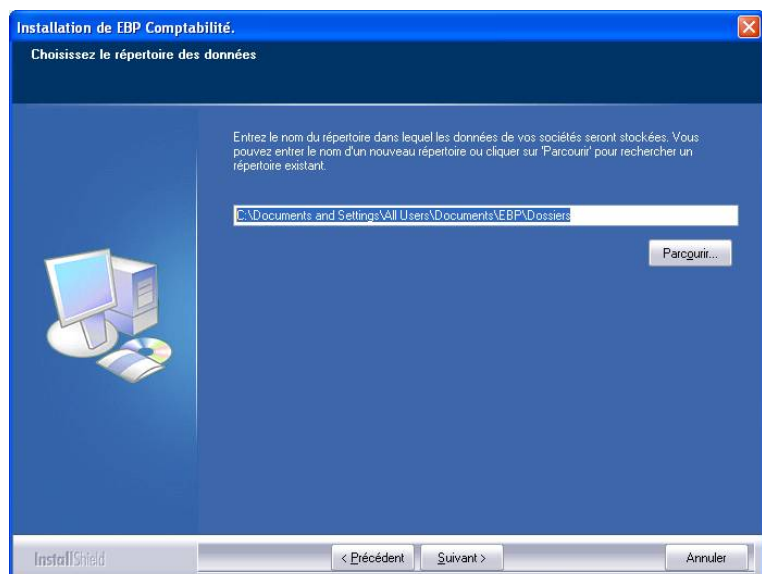


Le répertoire d'installation par défaut est

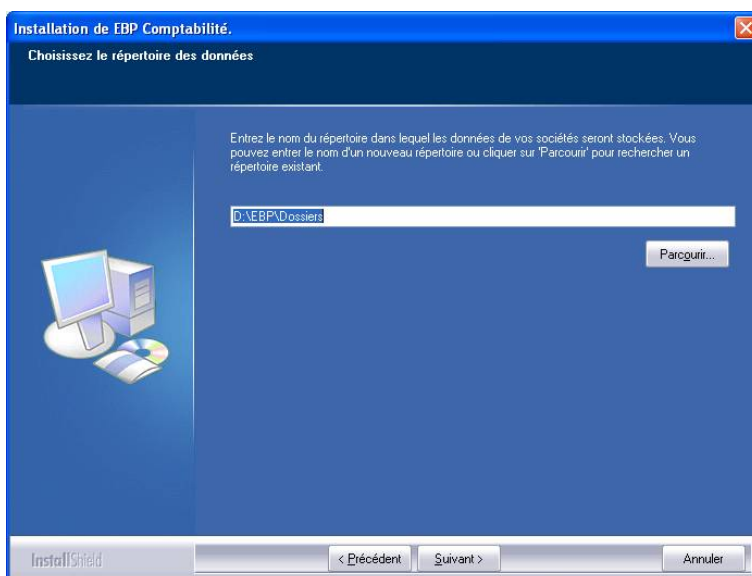
C:\Documents and Settings\All Users\Documents\EBP\Dossiers

Il faut le remplacer par **D:\EBP\Dossiers**

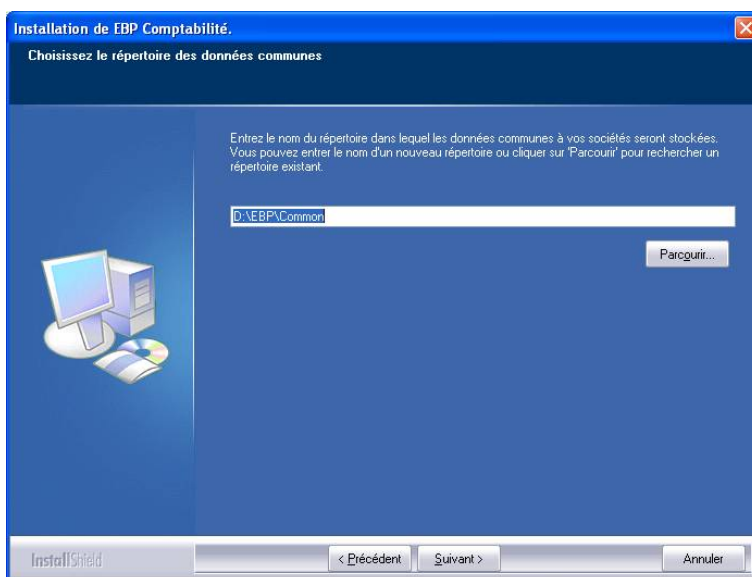
Et cliquer sur Suivant.



Cliquer sur Suivant.



Cliquer sur Suivant.



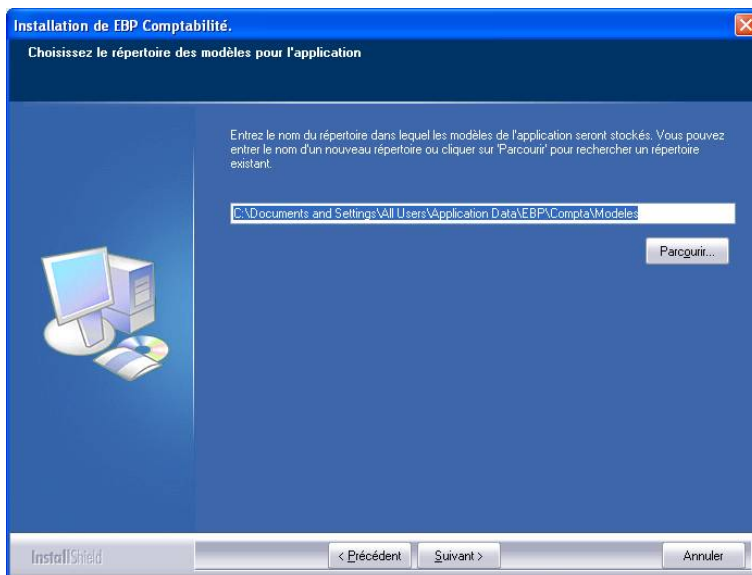
Le répertoire par défaut est :

C:\Documents and Settings\All Users\Application Data\EBP\Compta\Modeles

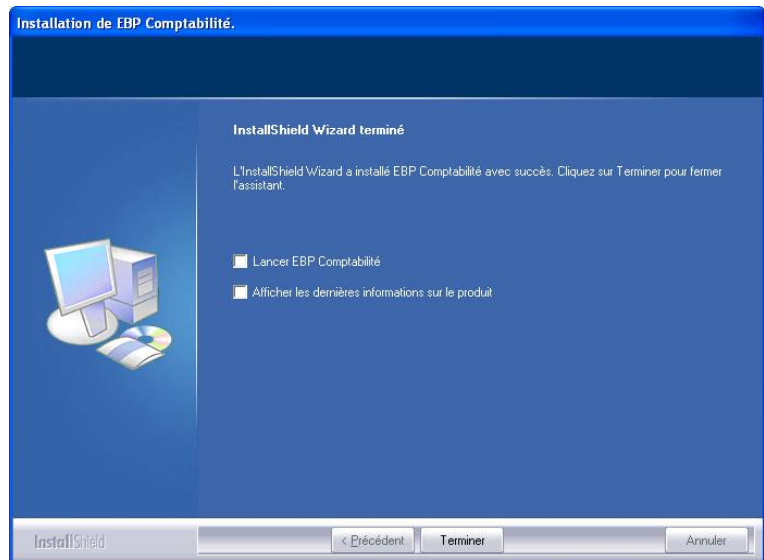
On le remplace par :

C:\Program Files\EBP\Compta\Modeles

Et cliquer sur Suivant



L'installation est terminée, cliquer sur Terminer



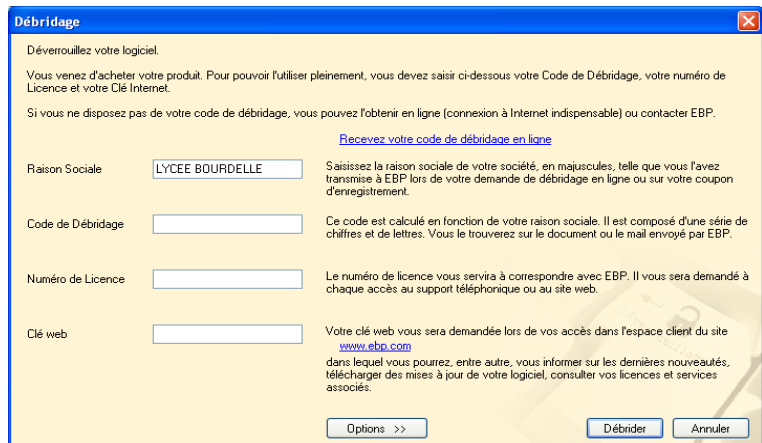
V. Déverrouillage du logiciel

Vous devez vous munir du contrat de licence EBP. Le déverrouillage s'effectue une seule fois, s'il est fait avant d'effectuer une image Ghost.

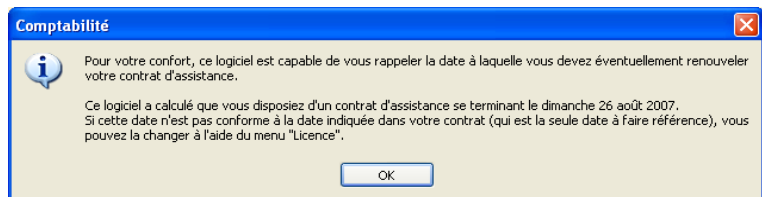
Au premier lancement du logiciel, l'écran suivant apparaît. Cliquer sur Déverrouillez vos logiciels.



Remplir les champs correspondants



Si tout s'est bien passé, l'écran suivant apparaît

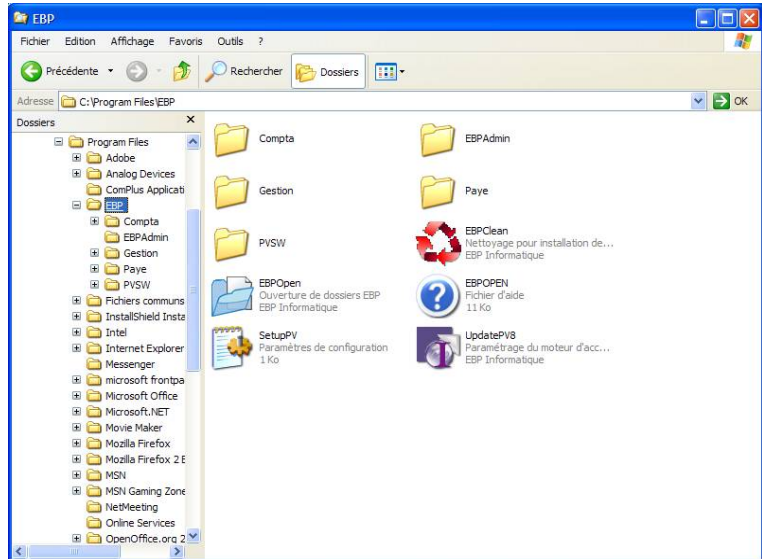


On recommence les procédures d'installation des paragraphes IV et V pour **EBP Paye** et **EBP Gestion commerciale**.

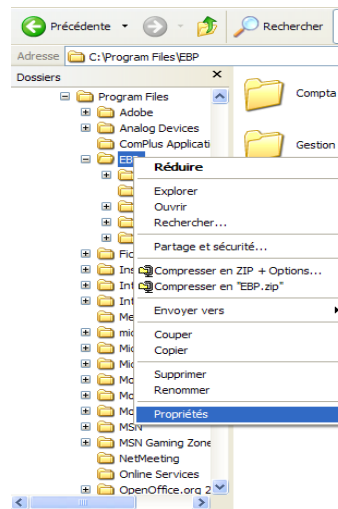
VI. Finalisation de l'installation (Droits sur la sécurité)

Pour que le logiciel fonctionne avec les restrictions de l'environnement Magret, il faut donner le contrôle total à « Tout le monde » sur le répertoire « C:\Program Files\EBP ». On devra, au préalable, connecter la machine au domaine pour effectuer cette procédure.

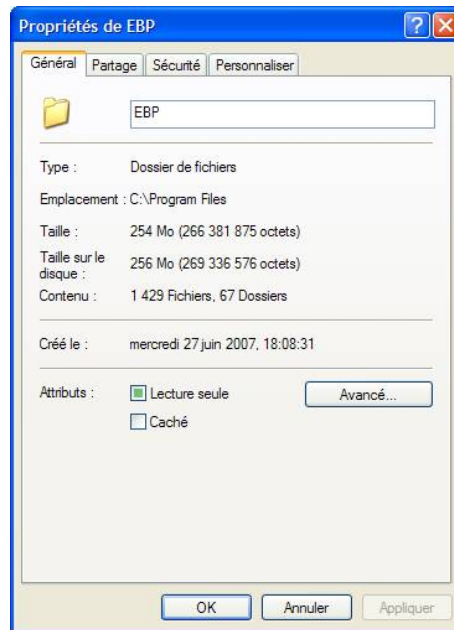
Dans l'explorateur Windows, rechercher le répertoire C:\Program Files\EBP



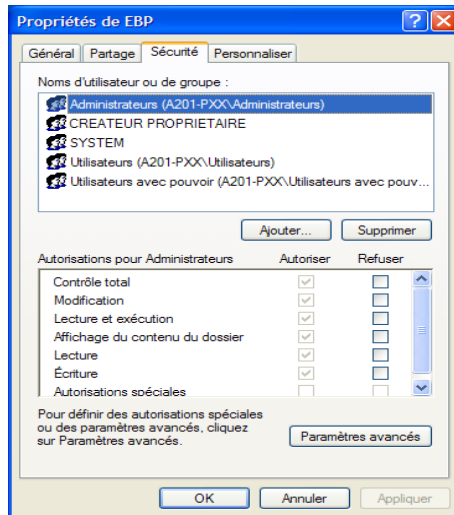
Avec le clic droit sur EBP, cliquer sur Propriétés.



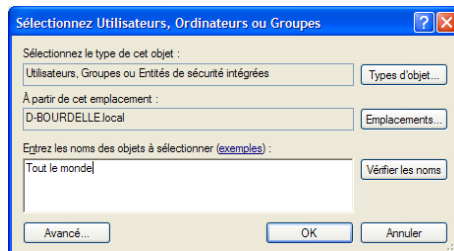
Cliquer sur l'onglet Sécurité



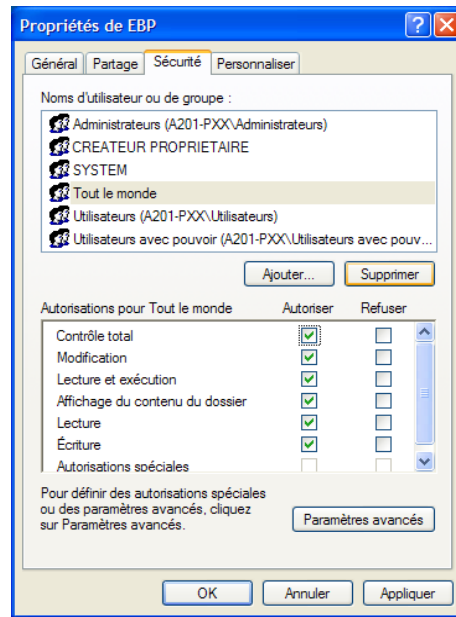
Cliquer sur Ajouter.



Taper « Tout le monde »



Activer le contrôle total et cliquer sur OK



L'installation est complète, tous ces paramétrages sont conservés lorsqu'on déconnecte la machine du domaine et que l'on fait une image.