

1 Les bases de l'installation

Il existe plusieurs méthodes pour installer SolidWorks. A vous de voir, la méthode que vous souhaitez utiliser. Une chose est sûre, cette application ne pourra s'installer qu'en local si l'on ne veut pas faire souffrir la bande passante de votre réseau.

3 méthodes d'installation:

- En local poste à poste
- En mode client-serveur
- En mode l'image administrative.

Si vous souhaitez faire une installation poste à poste, il faudra passer sur toutes les stations et faire une installation en mod_loc

Si vous souhaitez faire une installation client-serveur, vous devez posséder un numéro de série (avec le bon de livraison commençant par le chiffre 10 et un dongle qui s'installera derrière le serveur.)

Si vous souhaitez faire **une image administrative, vous pouvez suivre cette documentation** car c'est l'option que j'ai choisie.

Pourquoi choisir une image administrative ? Parce que ce type d'installation évitera de passer sur toutes les stations et permettra de faire une dé-installation rapide en cas de problème via les gpo.

Prè-requis : **l'installation ne peut se faire que sur des stations XP ou 2000** si l'on tient compte de la documentation du constructeur.

Attention, même si la procédure est détaillée, elle n'est pas simple !

Après avoir créé le fichier permettant l'installation, le déploiement s'effectue grâce aux stratégies, un script en vbs effectue certaines tâches, ce script est lancé via les stratégies. Pour finir, des droits NTFS sont posés via les stratégies.

2 Activer votre licence.

Pour cela, se rendre sur le site de Cadware avec votre bon de livraison contenant votre N° de série.



Installation de SolidWorks 2005-2006 par GPO à travers une MSI



Dans la première fenêtre, vous devez compléter le formulaire et donner votre code. Ensuite, dans la fenêtre suivante, vous indiquez votre email. Vous y recevrez le code d'immatriculation .

3 Travail préparatoire:

Sur votre serveur, créer un dossier SW. Partager ce dossier en tant SW. Permettre l'écriture dans ce dossier à **tout le monde**.(onglet NTFS).

Nous utiliserons ce dossier pour déposer l'image administrative.

Sur la station, connectez-vous en mod_loc.

Dans poste de travail, accédez de façon manuelle à cette ressource SW (Outils, Connecter un lecteur réseau, choisir une lettre de lecteur et taper la ligne <\\serveur01\SW>

Une fenêtre demande de s'identifier. Renseigner avec l'utilisateur « adminsta » et son mot de passe.

4 Création de l'image administrative

Lancer ensuite le CD rom.



Installation de SolidWorks 2005-2006 par GPO à travers une MSI



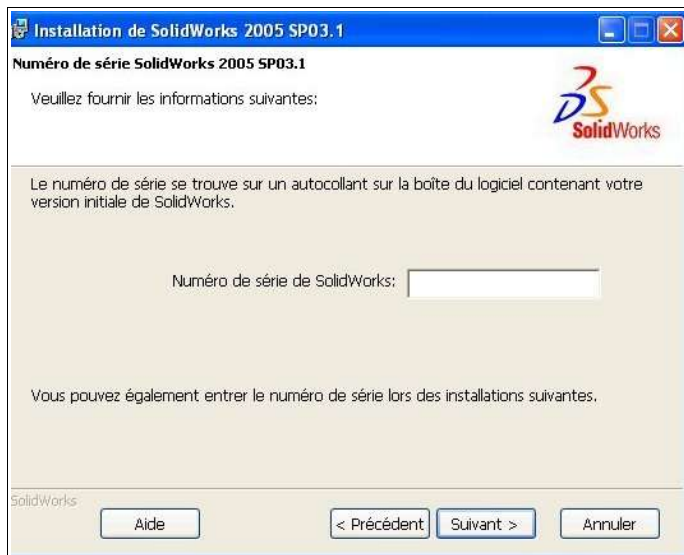
Dans le dossier « i386 » msetup.exe



Sélectionner Outils d'administration




Installation de SolidWorks 2005-2006 par GPO à travers une MSI



Installation de SolidWorks 2005-2006 par GPO à travers une MSI

Ne rien inscrire dans cette case

veuillez fournir les informations suivantes:



Le numéro de série se trouve sur un autocollant sur la boîte du logiciel contenant votre version initiale de SolidWorks.

Numéro de série:

Vous pouvez également entrer le numéro de série lors des installations suivantes.

SolidWorks

Aide < Précédent Suivant > Annuler

Installation de SolidWorks 2005 SP03.1



Bienvenue dans l'assistant d'installation de SolidWorks 2005 SP03.1

L'assistant d'installation SolidWorks® créera une image serveur de SolidWorks 2005 SP03.1 à l'emplacement réseau spécifié. Pour continuer, cliquez sur Suivant.

Aide < Précédent Suivant > Annuler


Veillez entrer un emplacement réseau ou cliquez sur Modifier pour rechercher un emplacement. Cliquez sur Installer pour créer une image serveur de SolidWorks 2005 SP03.1 à l'emplacement réseau spécifié ou cliquez sur Annuler pour quitter l'assistant d'installation.

Emplacement réseau:

Modifier...



L'installation va commencer. Attention, cela va durer un long moment. Ne pensez pas que celle-ci a échoué. Cette installation particulièrement longue.

Etat: Copie des nouveaux fichiers



Nous nous engageons à votre succès.

Merci pour votre soutien!



John McEleney
CEO, SolidWorks Corporation

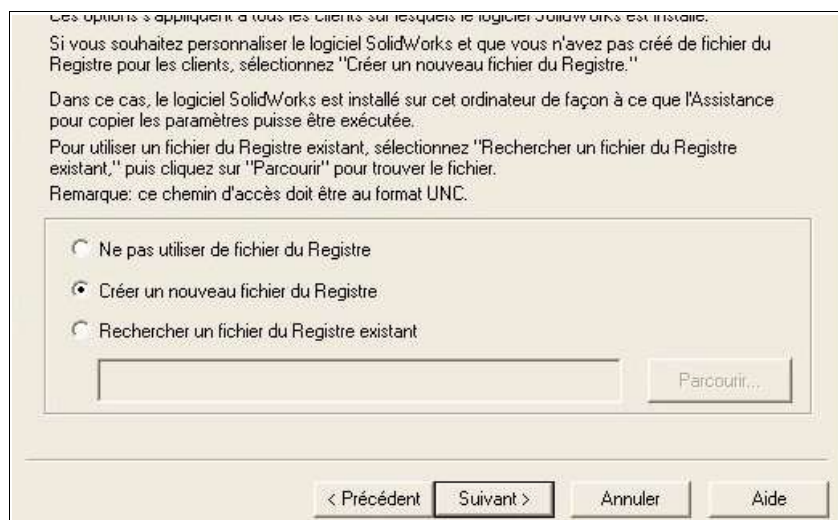
SolidWorks

< Précédent Suivant > Annuler

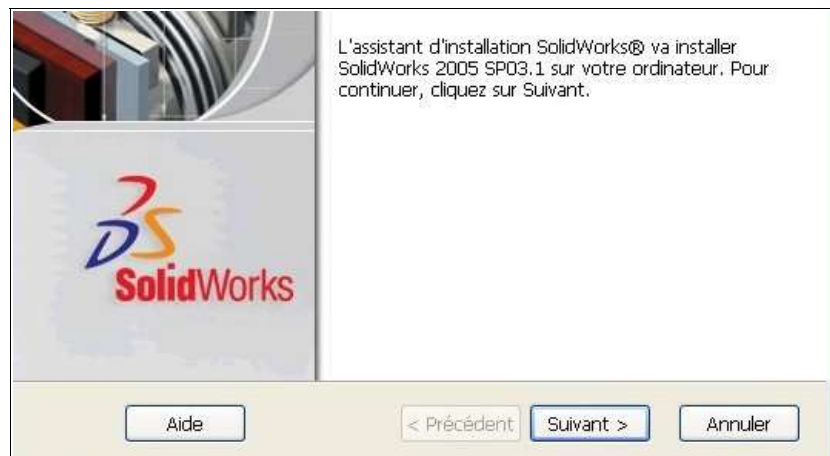
Installation de SolidWorks 2005-2006 par GPO à travers une MSI



Le fait de cliquer sur « Terminer » provoque le lancement de l'assistant . Celui-ci propose de créer une point reg contenant la configuration choisie.



Installation de SolidWorks 2005-2006 par GPO à travers une MSI



Installation de SolidWorks 2005-2006 par GPO à travers une MSI

L'option SolidWorks

Que souhaitez-vous installer?



SolidWorks
Comprend SolidWorks Central, COSMOSXpress, MoldflowXpress, SolidWorks Explorer et eDrawings

SolidWorks Office
Comprend SolidWorks plus eDrawings Professional, SolidWorks Animator, PhotoWorks release 2, 3D Instant Website, SolidWorks Toolbox, FeatureWorks, le Planificateur de tâches SolidWorks et SolidWorks Utilities

SolidWorks Office Professional
Comprend SolidWorks Office plus PDMWorks

SolidWorks Office Premium
Comprend SolidWorks Office Professional plus SolidWorks Routing et COSMOSWorks Designer

Personnaliser - Choisissez les composants individuels à installer

SolidWorks:

Installation de SolidWorks 2005 SP03.1

Dossiers de destination

Cliquez sur Suivant pour installer les fichiers dans ces dossiers ou sur Modifier pour les installer dans d'autres dossiers.



Installer SolidWorks 2005 SP03.1 dans:
C:\Program Files\SolidWorks

Installer les données communes de SolidWorks 2005 SP03...
C:\Program Files\Fichiers communs\Solidworks Data

Le dossier de données communes contient des données et des bases de données utilisées par l'Assistance pour le perçage SolidWorks ainsi que le complément SolidWorks Toolbox.

Pour mettre à niveau un dossier de données Toolbox existant d'une version précédente de SolidWorks, cliquez sur Modifier pour localiser le dossier.

REMARQUE: Une fois mises à niveau, les données Toolbox ne fonctionneront plus avec aucune version précédente de SolidWorks.

SolidWorks:

Oui, je veux participer (RECOMMANDÉ).

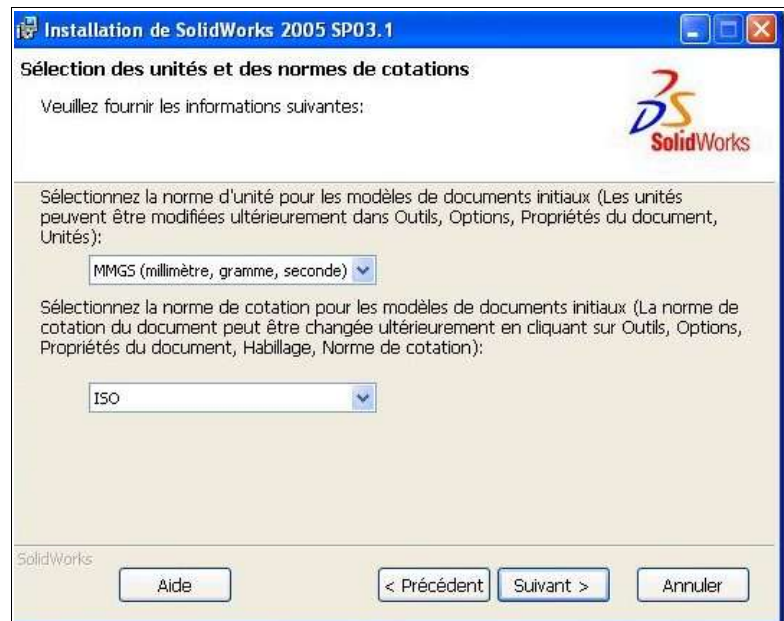
Non, je choisis de ne pas participer.

Cette option fournit des données de fiabilité et d'utilisation à SolidWorks Corporation par courrier électronique. Ces données sont uniquement utilisées à des fins d'amélioration de la qualité et du produit. Elles ne comprennent pas vos modèles SolidWorks ou toute information qui pourrait permettre de les reproduire. Vous pouvez changer cette option par la suite en désactivant la case à cocher Activer e-mail de performance dans Outils, Options, Options du système, Général.

Pour de plus amples informations visitez www.solidworks.com/pages/services/ProductFeedback.html

SolidWorks:

Installation de SolidWorks 2005-2006 par GPO à travers une MSI



Paramétrer l'application comme vous voulez et fermer l'application. L'assistant ouvre alors une fenêtre.

Installation de SolidWorks 2005-2006 par GPO à travers une MSI

vous avez la possibilité de personnaliser votre installation.

Personnalisation de l'aide

Je suis un nouvel utilisateur. Montrez-moi les Petites astuces pour m'aider à démarrer.

Cette version de SolidWorks est nouvelle pour moi. Montrez-moi l'aide interactive des nouveautés.

Ne montrer aucune aide interactive.

Personnalisation liée à l'activité

Vous pouvez personnaliser la visibilité par défaut des barres d'outils et des menus en fonction de votre domaine de compétences. Sélectionnez une, toutes ou aucune des catégories suivantes.

Conception de produits

Conception de machines

Conception de moules

Remarque: vous pouvez modifier ces options à n'importe quel moment dans l'application SolidWorks.

OK Aide

Sélectionnez les paramètres à enregistrer dans le fichier:

Raccourcis du clavier

Personnalisation des menus

Options du système

Agencement des barres d'outils

Toutes les barres d'outils

La barre d'outils Macro uniquement

< Précédent Terminer Annuler

Chaque fichier journal est de 10 Mo.

Cliquez sur le bouton "Parcourir" pour sélectionner une destination disposant de suffisamment d'espace disque pour accueillir les fichiers journaux de chaque ordinateur client.

Remarque: ce chemin d'accès doit être au format UNC.

Ne pas créer de fichiers journaux (meilleure performance de l'installation)

Créer des fichiers journaux dans le dossier suivant:

\\serveur01\sw\Log

Parcourir...

< Précédent Suivant > Annuler Aide



5 Constat:

L'image administrative se trouve dans WS. J'utiliserai les GPO pour faire un déploiement.

Cependant, lors de l'installation, le logiciel crée un dossier intitulé « Solidworks 2005 SP3.1 » dans le menu programmes de All Users

Mes modèles (mod_elv et mod_prof) contiennent un dossier Technologie dans le menu démarrer, programmes.

Je ne peux pas mettre les raccourcis de Solid Works dans les modèles car ils seraient inactifs sur les stations 98.

Pour éviter ça, il faut (par script) transformer le dossier Solidworks 2005 SP3.1 en un dossier Technologie dans le menu programmes d'All Users

Celui-ci s'imbriquera alors avec celui du modèle.

Bien entendu, si vous ne jugez pas cela utile, vous pouvez passer au « **6 Déploiement** » sans tenir compte de la suite.

Lancer notepad et écrire les lignes suivantes:

```

sw - Bloc-notes
Fichier Edition Format Affichage ?
'déclaration de variable shell
Dim WSHShell
Set WSHShell = WScript.CreateObject("WScript.Shell")

on error resume next
'permet de sauter l'erreur due a la lecture de la cle qui n'existe pas
'lors de la récupération des versions

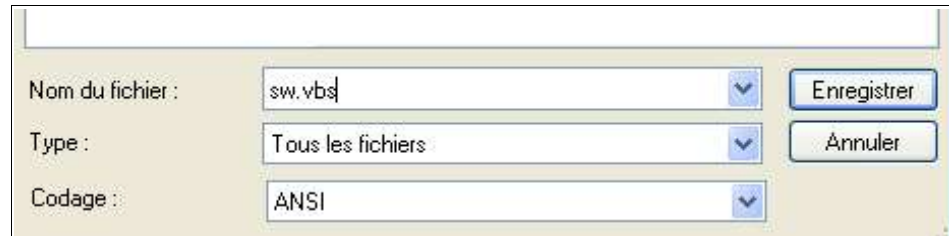
ver = WSHShell.RegRead("HKEY_LOCAL_MACHINE\SOFTWARE\Microsoft\Windows NT\CurrentVersion\CurrentVersion")
ver = WSHShell.RegRead("HKEY_LOCAL_MACHINE\SOFTWARE\Microsoft\Windows\CurrentVersion\CurrentVersion")

pn=WSHShell.RegRead("HKEY_LOCAL_MACHINE\SOFTWARE\Microsoft\Windows\CurrentVersion\productName")

if ver="5.1" then
  'XP
  dim fso
  set fso = CreateObject("Scripting.FileSystemObject")
  set f = fso.GetFolder("C:\documents and settings\All Users\Menu Démarrer\Programmes\solidworks 2004 SP03.1")
  f est un objet repertoire qui pointe vers tes raccourcis
  f.Name = "Technologie"
end if
  
```

Contrôler le nom qui figure dans votre menu programmes

Enregistrer ce fichier comme suit:



Si le nom du fichier est sw.vbs.txt essayer avec "sw.vbs" (avec les guillemets) !



Voici l'icône d'un fichier vbs.

Vous pouvez aussi copier coller les lignes suivantes. Nous n'avons pas inclus le fichier vbs dans l'archive à cause des cliqueurs fous.

```

'déclaration de variable shell
Dim WSHShell
Set WSHShell = WScript.CreateObject("WScript.Shell")

on error resume next
'permet de sauter l'erreur due a la lecture de la cle qui n'existe pas
'lors de la récupération des versions
  
```

Installation de SolidWorks 2005-2006 par GPO à travers une MSI

```

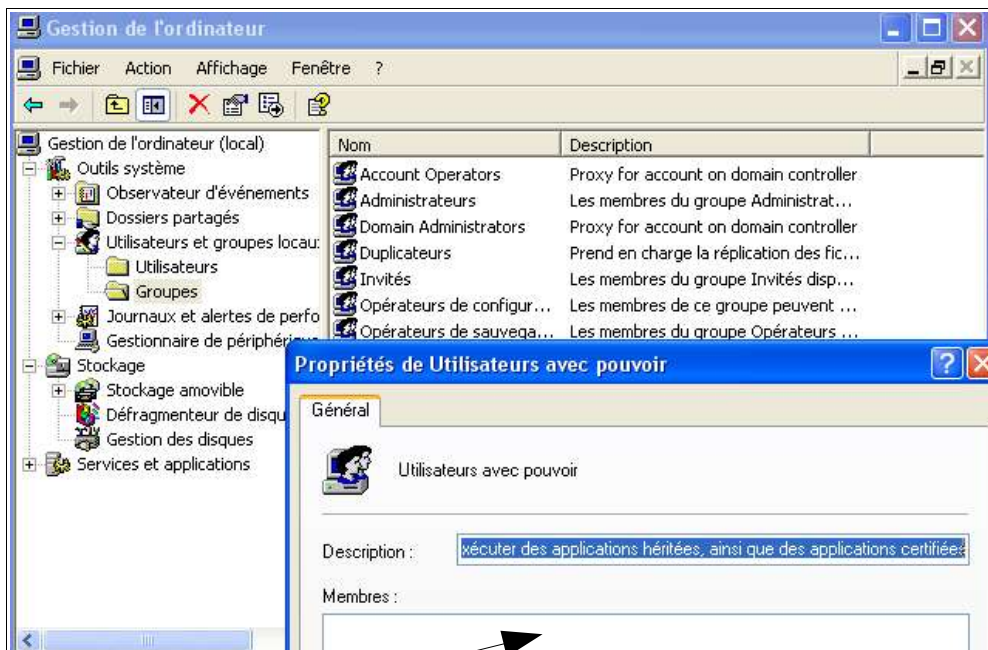
ver = WSHShell.regread("HKEY_LOCAL_MACHINE\SOFTWARE\Microsoft\Windows
NT\CurrentVersion\CurrentVersion")
ver = WSHShell.regread
("HKEY_LOCAL_MACHINE\SOFTWARE\Microsoft\Windows\CurrentVersion\CurrentVersion")

pn=WSHShell.regread
("HKEY_LOCAL_MACHINE\SOFTWARE\Microsoft\Windows\CurrentVersion\productName")

if ver="5.1" then
  'XP
  dim fso
  Set fso = CreateObject("Scripting.FileSystemObject")
  Set f = fso.GetFolder("C:\Documents and Settings\All Users\Menu
Démarrer\Programmes\solidworks 2004 SP03.1")
  'f est un objet repertoire qui pointe vers tes raccourcis
  f.Name = "Technologie"
end if
  
```

Vous venez de créer un fichier vbs qui exécutera le changement demandé.

Attention: pour que les utilisations du domaine ne puissent supprimer le dossier en question, il faudra être sur qu'ils ne soient pas dans le « groupe des utilisateurs avec pouvoir. »

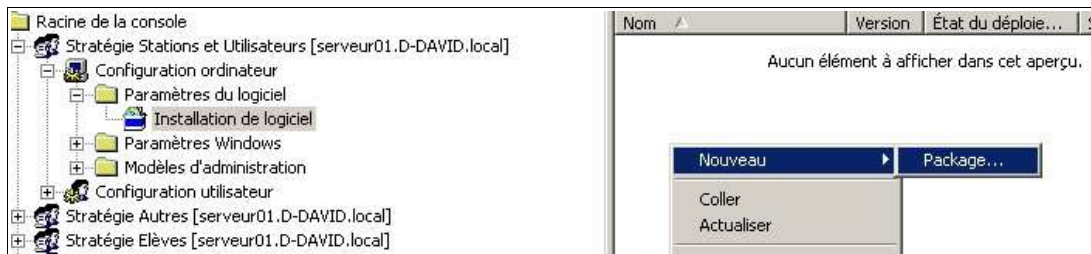


A contrôler
Bouton droit sur poste de travail, gérer

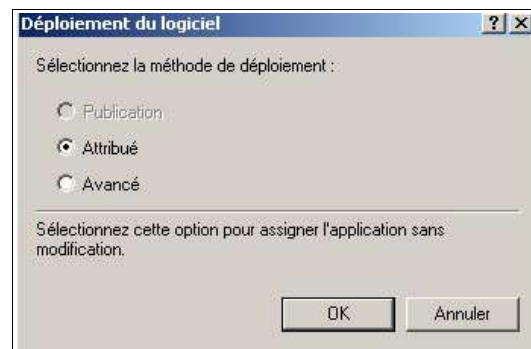
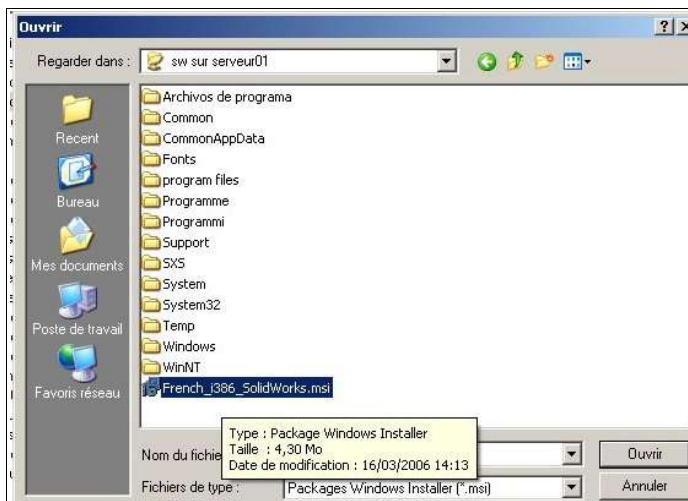
vide

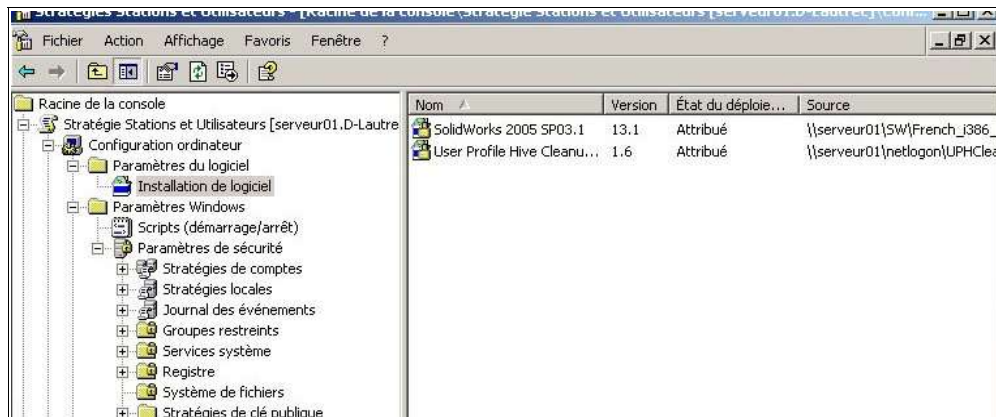
6 Déploiement

Pour mettre en place le déploiement, il faut se connecter en adminsta, Magret console, stratégies XP



se rendre dans <\\serveur01\sw> et prendre le fichier **french*****.msi**



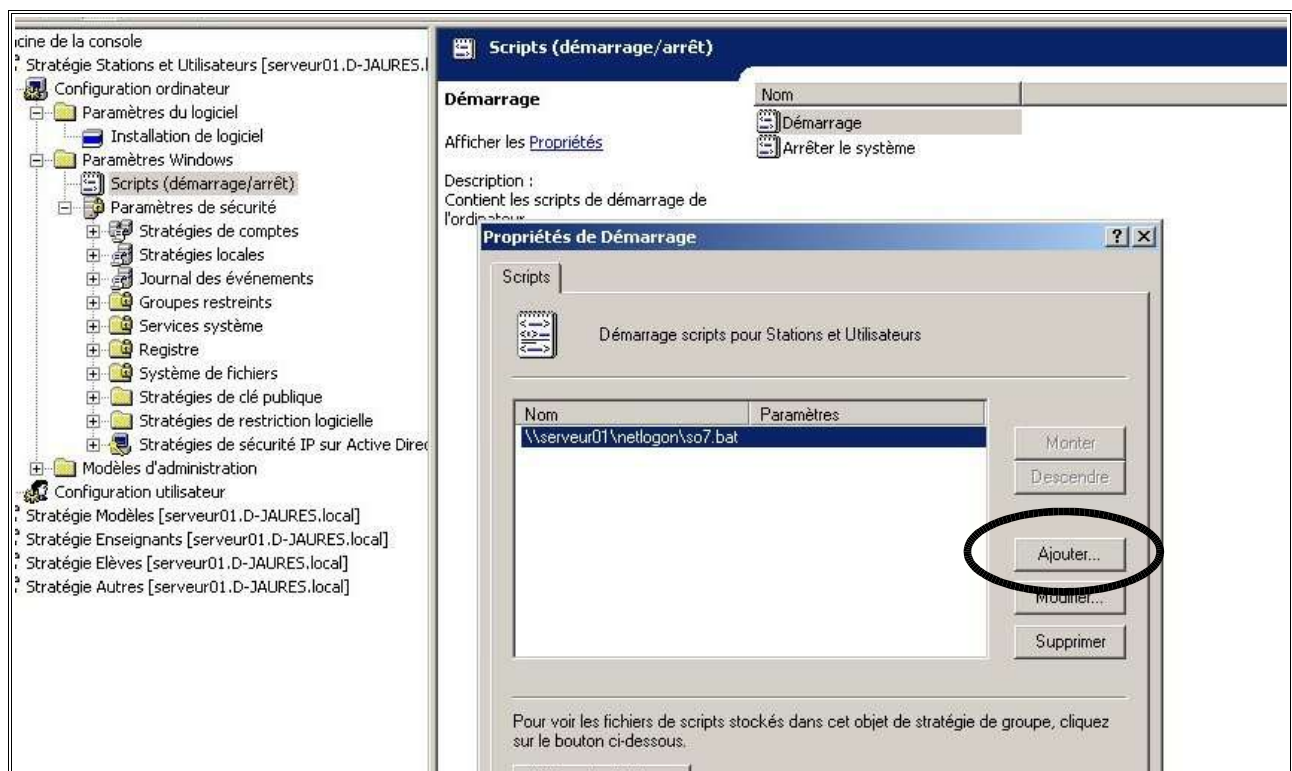


Ceci permettra le déploiement de l'application

7 Application du script VBS par GPO

Pour faire appliquer le script VBS, suivre la procédure suivante:

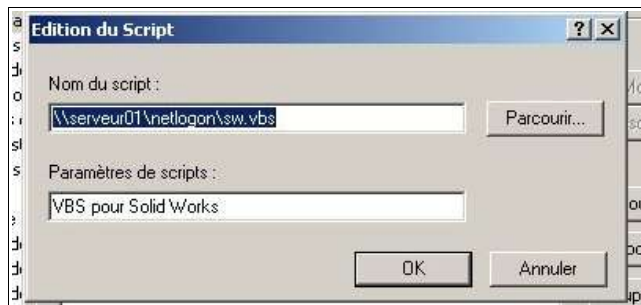
Lancer le console de gestion des stratégies via Magret Console.
Ouvrir la fenêtre suivante



Cliquer sur Ajouter

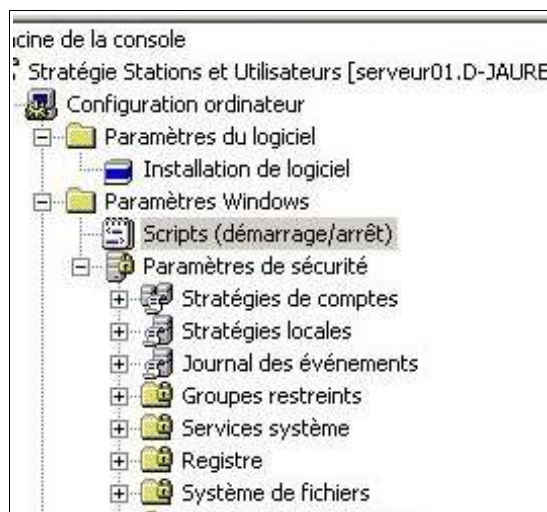
Ajouter la ligne suivante `\\serveur01\netlogon\sw.vbs` car j'ai placé le script VBS dans la dossier en

question



8 Protection des dossiers et fichiers de All users

Les fichiers de solidworks qui se trouvent dans All Users (Menu programmes) sont vulnérables. Pour empêcher la suppression de ces fichiers, nous utiliserons les GPO. Lancer le console de gestion des stratégies via Magret Console



Choisir « système de fichiers »

Bouton droit dans la fenêtre de droite

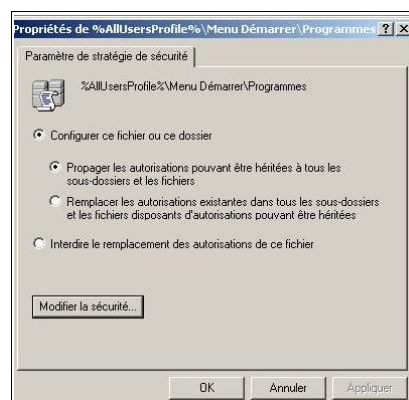
Se rendre dans All users



Installation de SolidWorks 2005-2006 par GPO à travers une MSI



Ajouter les Sécurités suivantes pour le groupe de Utilisateurs du domaine



Pour que les stratégies s'appliquent par le simple allumage des stations lancer la commande gpupdate /force. Passer dans les salles et allumer les stations (faites cette manip en fin de journée).