

Réseaux Magret

INSTALLATION DE BCDI3 CLIENT SERVEUR ET MISE A NIVEAU V1.2 EN SERVICE W2000

Thierry CHASSAIN

13/01/2004

1 - INSTALLATION DU CD-ROM BDCI3 COLLEGES-LYCEES

- Se connecter en Mod_Inst à partir d'une station
- Insertion du CD-ROM et choix « Nouveau Produit » « Client-Serveur »
- Installation du module serveur dans Winappli : J:\Bcdi3
- Saisie du libellé et code de l'établissement
- Installation du module client sur la station dans C:\Bcdi3 (⚠ Attention l'apparence de Windows doit être réglée sur petites polices ...)
- Saisie du libellé et code de l'établissement
- **Modifier le raccourci BCDI Client sur le bureau de Mod_Inst pour le faire « Démarrer en C:\Bcdi3\modeles » et non pas en C:\Bcdi3\prog comme à sa création d'origine, sinon les résultats des requêtes n'aboutiront pas.**
- Primo-installation terminée.

2 - LANCEMENT DU MODULE SERVEUR

- Se déplacer physiquement sur son SERVEUR01 et ouvrir une session d'Administrateur.
- A partir de l'explorateur Windows lancer le service « Serveur.exe » du répertoire J:\Bcdi3\prog et le réduire dans la barre des tâches.
- Revenir sur la station cliente en Mod_Inst, lancer BCDI Client et rentrer à la première invite « SERVEUR01 » (en majuscules), puis se connecter au serveur BCDI sous l'identité ELEVE ou LAMBDA.
- Tester une recherche dans la base courante (qui est une démo).
- Quitter le logiciel.
- **Modifier le raccourci BCDI Client sur le bureau de Mod_Inst pour que sa cible devienne « C:\Bcdi3\prog\Bclient.exe /d » qui évite de saisir systématiquement le nom du serveur à chaque connexion.**
- Se déconnecter, pour se connecter en Adminsta pour diffuser à partir de Magret Console le raccourci modifié à Mod_Prof et Mod_Elv.

3 - TELECHARGEMENT ET INSTALLATION DES MISES A JOUR DEPUIS LE SITE DU CLUB BCDI DE POITIERS

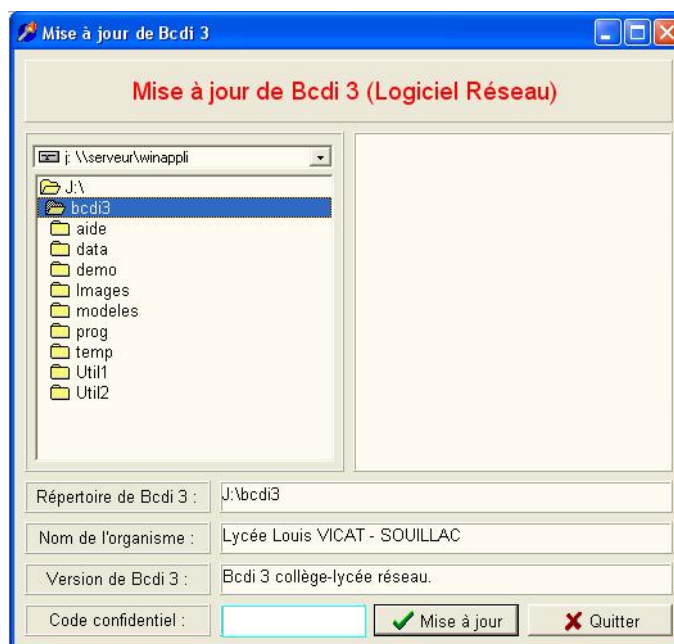
- Téléchargement des mises à jour de Bcdi3 version 1.2 sur <http://club-bcdi.crdp-poitiers.cndp.fr/index.php?zone=telechargement>

Téléchargement des mises à jour pour obtenir BCDI 3 V 1.20

Vous devez avoir BCDI 3 V 1.0 ou BCDI 3 V 1.10 (ou BCDI 3 V 1.1x pour les bêta-testeurs)

BCDI 3 école	
Version 1 à 5 postes	Système réseau (10 Mo) / Client (6 Mo)
Version 1 à 11 postes	Système réseau (10 Mo) / Client (6 Mo)
Version réseau illimitée	Système réseau (10 Mo) / Client (6 Mo)
BCDI 3 Collège Lycée	
Tous établissements sauf agricoles	Monoposte (5,7 Mo) / Système réseau (8,7 Mo) / Client (5 Mo)
Etablissements agricoles	Monoposte (5,7 Mo) / Système réseau (8,7 Mo) / Client (5 Mo)
BCDI 3 Spécial	
Tous établissements (sauf agricoles ou VEI)	Monoposte (5,7 Mo) / Système réseau (8,7 Mo) / Client (5 Mo)
Etablissements agricoles	Monoposte (5,7 Mo) / Système réseau (8,7 Mo) / Client (5 Mo)
VEI	Système réseau (8,7 Mo) / Client (5 Mo)
Les docs. ci-dessous seront décompressées, par défaut, dans le répertoire \BCDI3\Outils	
Prise en main de BCDI 3 Collège-lycée V 1.20 (fichier MsWord, 5 Mo)	
Prise en main de BCDI 3 spécial V 1.20 (fichier MsWord, 5 Mo)	

- Se connecter en Mod_Inst à partir d'une station
- Lancer l'exécutable *Bcdi3R.exe* et lui indiquer le chemin du répertoire BCDI3 sur le serveur. Le libellé et le code de l'établissement doivent apparaître automatiquement. Lancer la mise à jour.



- Procéder de même en lançant *client3cr.exe* pour mettre à jour le client dans le répertoire C:\BCDI3 de la station.

4. – INSTALLATION DU SERVICE BCDI SUR UN SERVEUR WINDOWS 2000

- Se déplacer physiquement sur son SERVEUR01 et ouvrir une session d'Administrateur.
- Arrêt de l'application SERVEUR.EXE
- Pour créer le service lancez *Srvbcdi.exe* comme suit :
Dans Démarrer, Exécuter rentrer la commande :

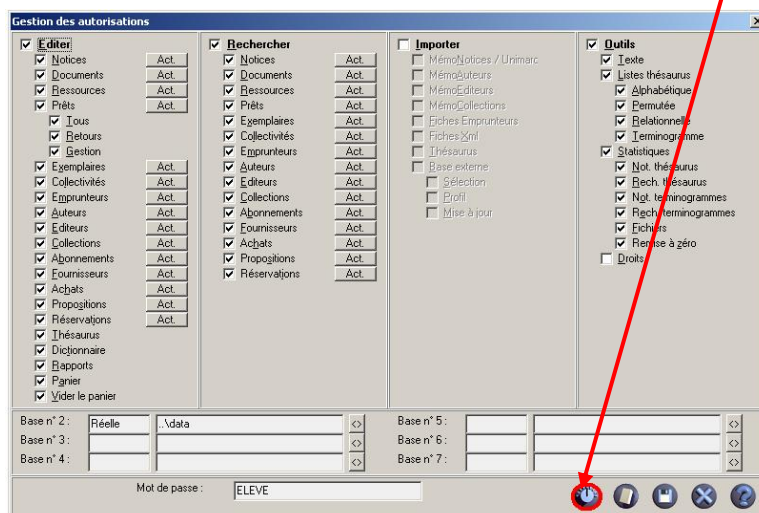
D:\Winappli\bcdi3\prog\srvcbcdi.exe /install

- Un message vous informe que le service est installé, cliquez sur Ok.
- Créer, dans le répertoire *c:\winnt\system32* deux fichiers textes *SERVEUR.INI* et *SERVCONF.LST* :
SERVEUR.INI doit contenir deux lignes, la première avec le chemin "complet" et le nom du fichier *PAR.DAT*, la seconde avec le chemin complet et le nom du fichier *DEF.DAT*.
d:\winappli\bcdi3\prog\par.dat
d:\winappli\bcdi3\prog\def.dat

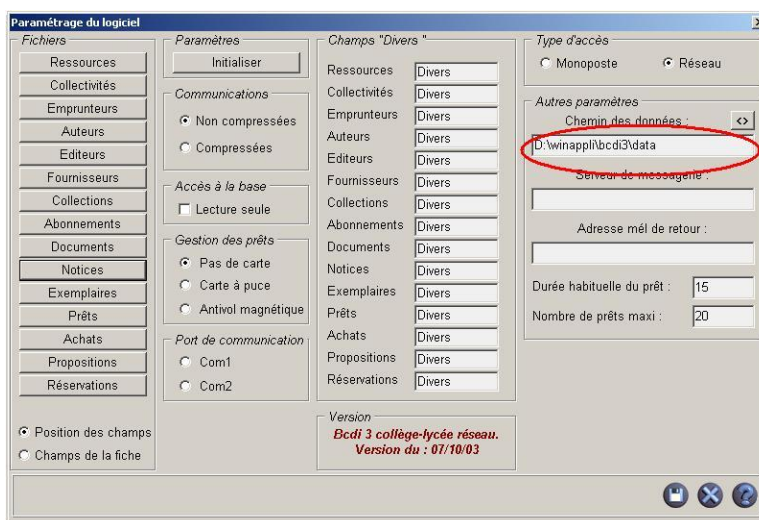
SERVCONF.LST doit lui aussi contenir deux lignes, la première avec le nombre de connexions, la seconde avec le numéro de port.

50
1024

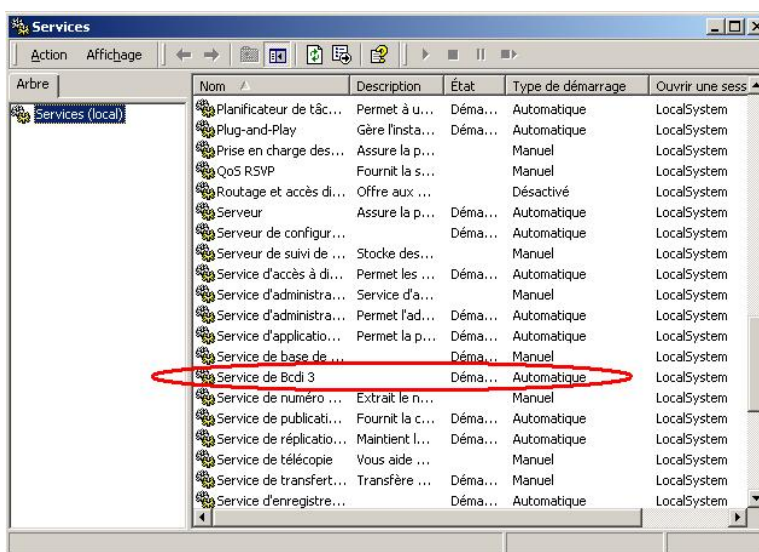
- Dans le répertoire Prog de BCDI 3, présent sur le serveur, lancez BcdiC.exe, mot de passe du **GESTionnaire (gest)**, Outils; Autoriser, clic sur **ELEVE** et paramétrer (*bouton potentiomètre*):



- Rentrer le chemin des données en valeur absolue **D:\winappl\bcdi3\data**, procédez de même pour le **GESTIONNAIRE** et la **MATER** :



- Lancement du service BCDI3 depuis le gestionnaire de services de Windows 2000 (*outils d'administration*) :



Si le service ne démarre pas (erreur 5) : dans le gestionnaire de services, click droit sur Service de BCDI 3, onglet connexion, décocher le compte système local et choisir "Ce compte" : Administrateur + mdp du serveur. Et là on peut le démarrer....

5 - DERNIERE ETAPE !

- Installer en Mod_Inst sur les stations clientes le module BCDI3 Client mis à jour, en prenant soin d'effacer le raccourci créé.
- **Modifier le raccourci BCDI Client sur le bureau de Mod_Inst pour que sa cible devienne « C:\Bcdi3\prog\Bclient.exe /d/r » qui évite de saisir systématiquement le nom du serveur à chaque connexion, ainsi que la saisie de l'utilisateur générique élève (nouveau).**
- C'est terminé !!

6 - MISE A JOUR DE LA BASE DOCUMENTAIRE A PARTIR D'UN POSTE HORS RESEAU

- Sur le poste de saisie du documentaliste, copier sur CD-ROM (RW de préférence, il servira régulièrement), l'ensemble du répertoire C:\Bcdi3\data.
- Sur une station cliente du réseau MAGRET, en Adminsta, écraser le répertoire J:\Bcdi3\data avec la copie précédente.
- Enlever tous les attributs en lecture seule des fichiers de ce répertoire avec un shareware du type READ ONLY REMOVER, *sinon on ne pourra exécuter l'étape suivante.*
- Lancer BCDI en mode Gestionnaire (mot de passe GEST) et lancer à partir du menu Outils la reconstruction de la base réelle.