

Réseaux pédagogiques
sous Windows NT.4.0 et Windows 2000 Server

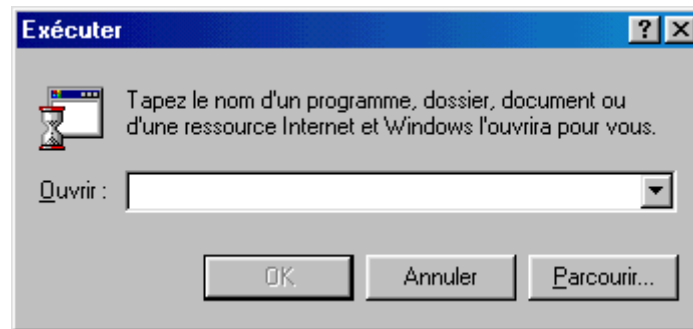
Réseaux Magret

**Installation
de
SMAO 6**

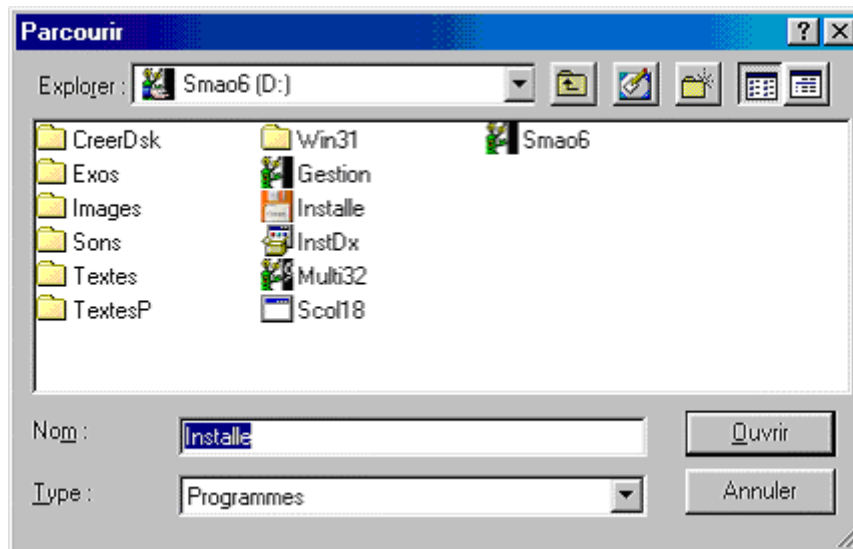
Horace Albuquerque

Se connecter en « MOD_INST »

Cliquer sur « Démarrer / Exécuter »

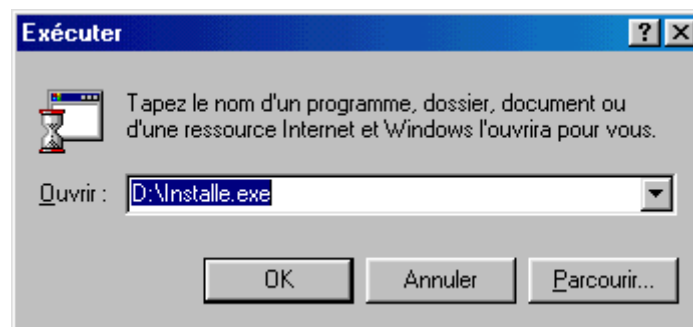


Cliquer sur « Parcourir »



Chercher le chemin

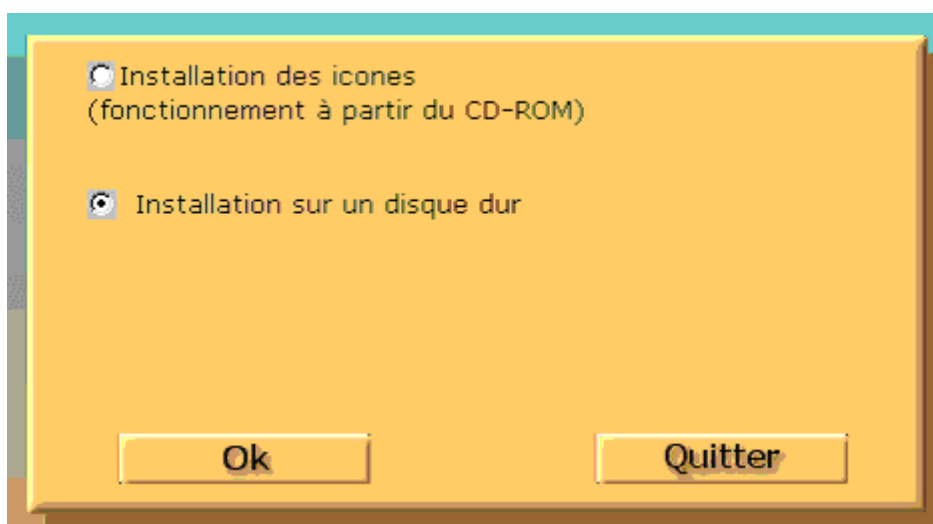
Cliquer sur « Ouvrir »



Cliquer sur « OK »



Cliquer sur « **Installer** »

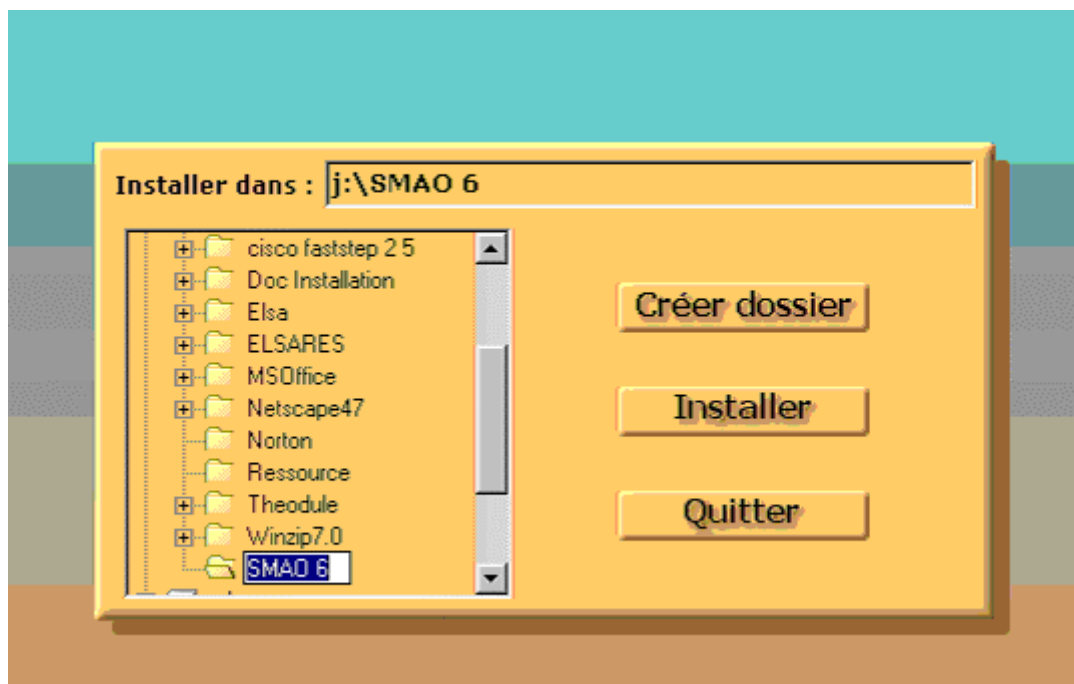


Cliquer sur « **OK** »

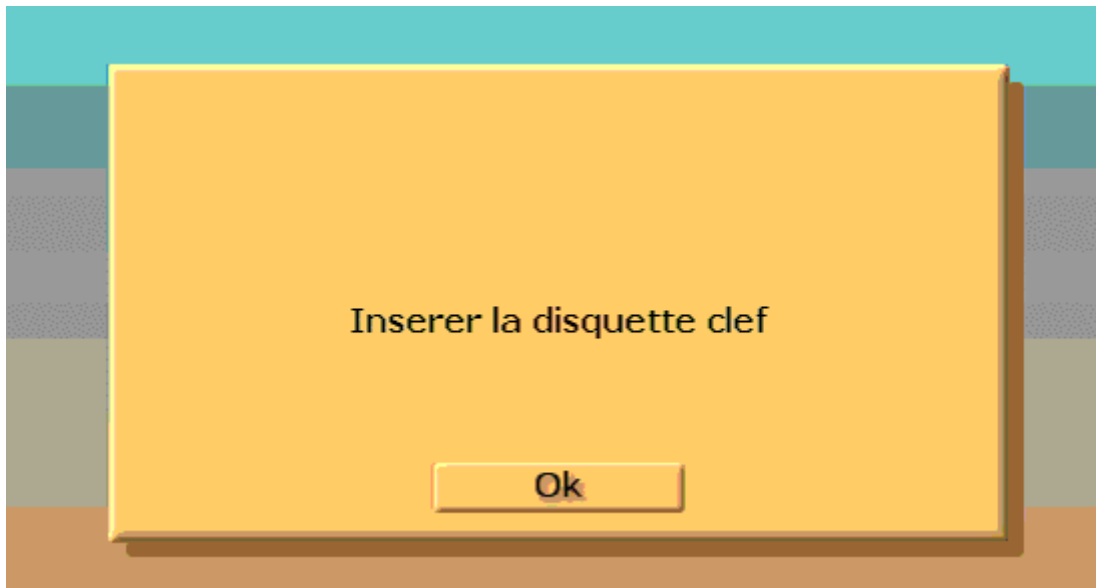


Cliquer sur « J:\ »

Cliquer sur « **Créer Dossier** »



Cliquer sur « **Installer** »

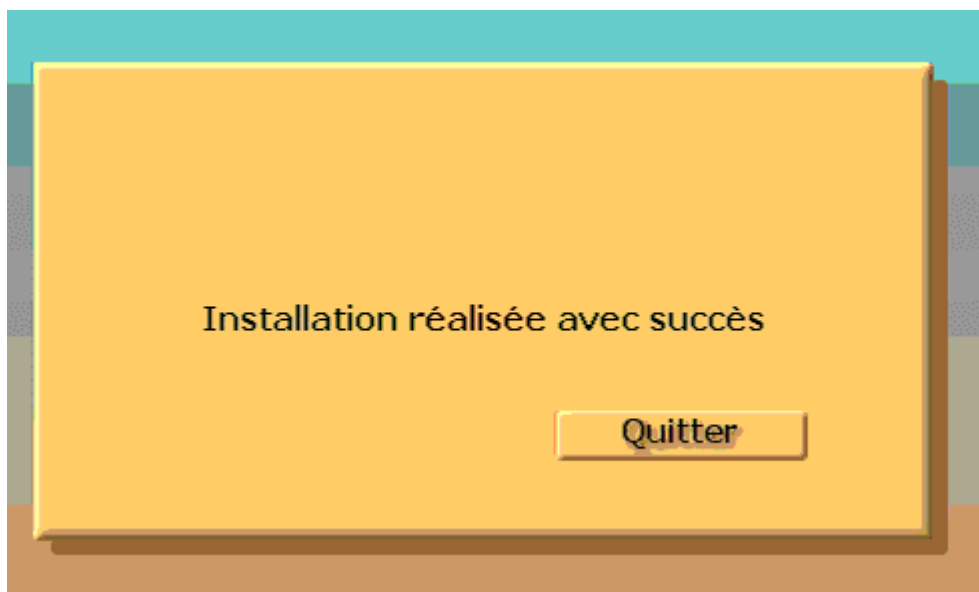


Insérer la disquette dans le lecteur

Cliquer sur « **OK** »

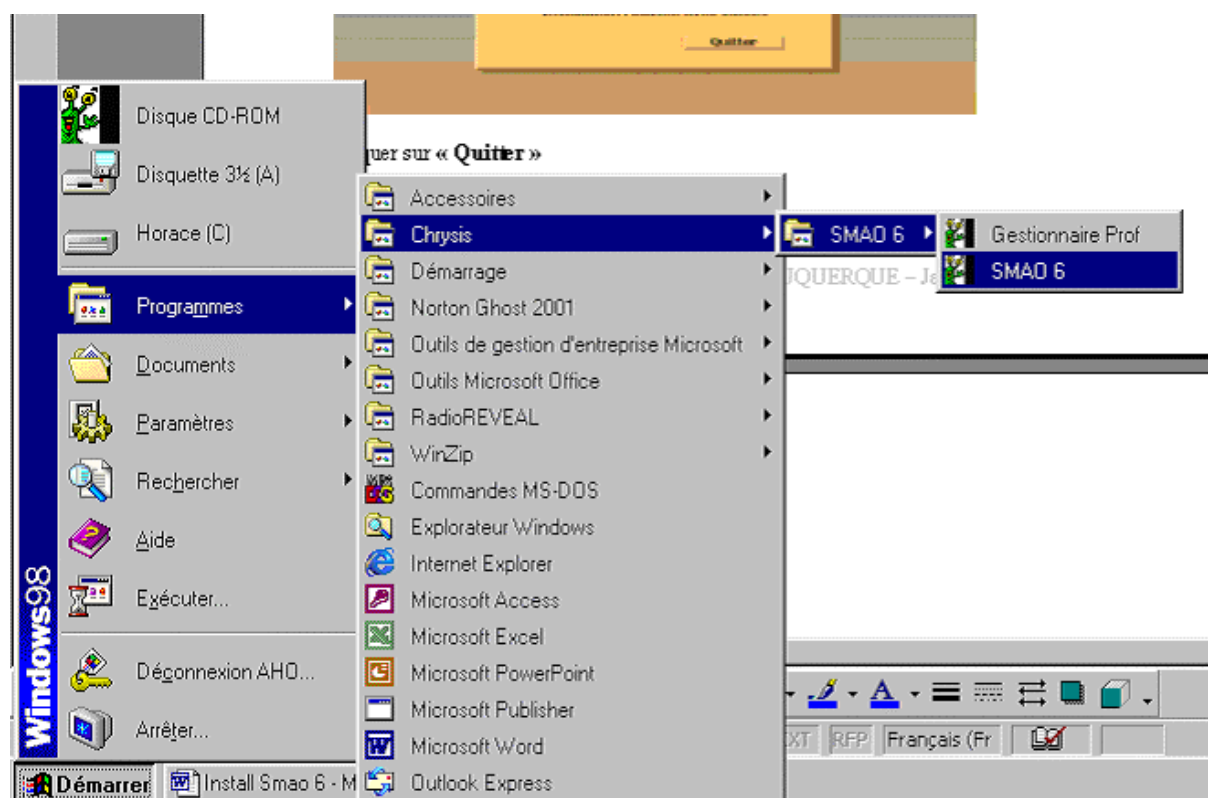


L'installation démarre

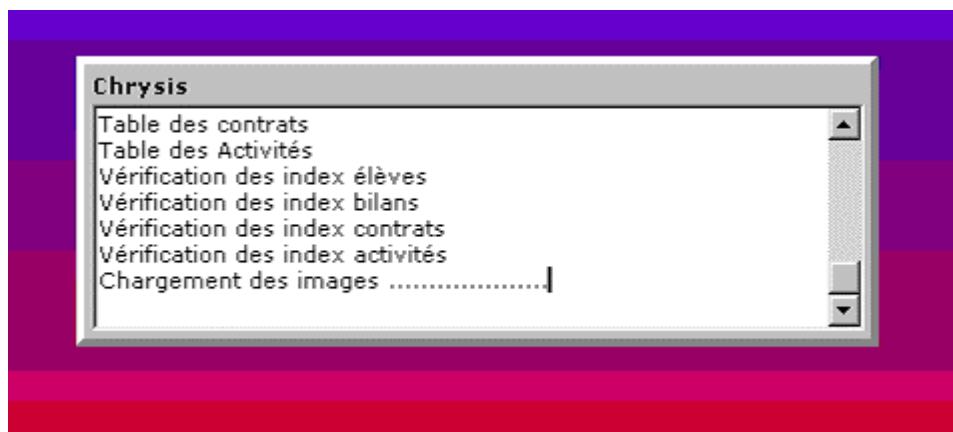


Cliquer sur « **Quitter** »

Cliquer sur « **Démarrer** »



Lancer « **Smao 6** »



Le logiciel s'initialise...



Smao 6 démarre parfaitement