

Installation de StarOffice 6.0

Jean Pierre Gau - Guy Picou
Mission TICE
Rectorat
Académie de Toulouse

<http://www.ac-toulouse.fr/tice/magret>

Table des matières.

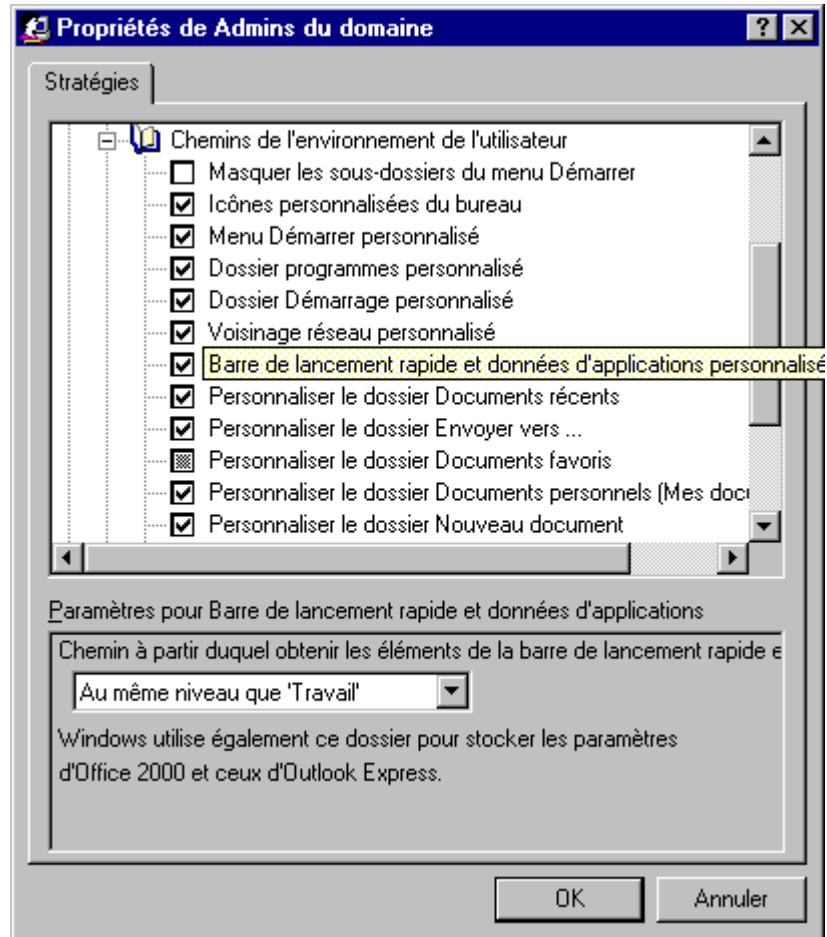
I - RAPPELS.....	3
1 - PRINCIPES.....	3
2 - CONDITIONS NECESSAIRES A L'INSTALLATION.....	3
3 - METHODE GENERALE.....	3
II - INSTALLATION ADMINISTRATIVE OU INSTALLATION SERVEUR.....	4
III - INSTALLATION UTILISATEUR DEPUIS UNE STATION W9X.....	6
1 - RECHERCHE DU RACCOURCI STAROFFICE SETUP.....	6
2 - INSTALLATION.....	6
3 - FIN DE L'INSTALLATION.....	9
IV - DUPLICATION CHEZ TOUS LES UTILISATEURS.....	11
1 - METHODE 1.....	11
2 - METHODE 2.....	11
3 - DANS TOUS LES CAS.....	11

I - Rappels.

1 - Principes.

L'installation de StarOffice décrite ci dessous permet de respecter les exigences liées au nomadisme des utilisateurs.

2 - Conditions nécessaires à l'installation.



Pour installer correctement StarOffice au sens des environnements nomades, vous devez vérifier pour chacun des groupes de l'établissement que le dossier de « **barre de lancement rapide** (Application Data) » est situé au même niveau que travail (**P:\AppData**).

3 - Méthode générale.

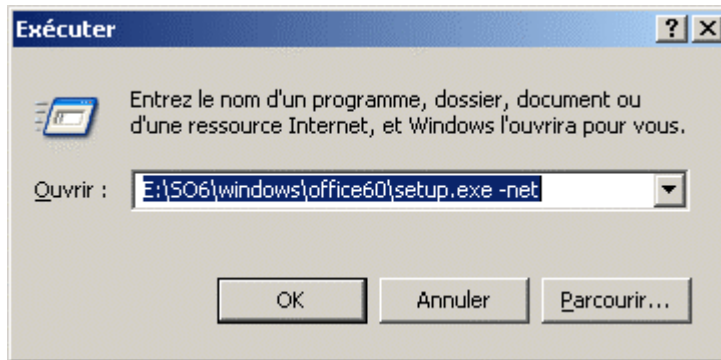
Comme pour les outils Microsoft, l'installation se fera en trois phases :

- Installation serveur.
- Installation station/utilisateur.
- Diffusion de l'installation à tous les utilisateurs du réseau.

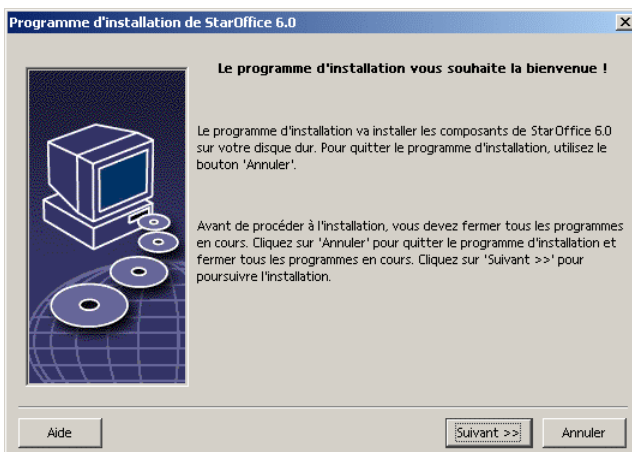
II - Installation administrative ou installation serveur.

Se connecter en MOD_INST depuis une station du réseau.
Insérer le CD de StarOffice dans le lecteur CD de la station.

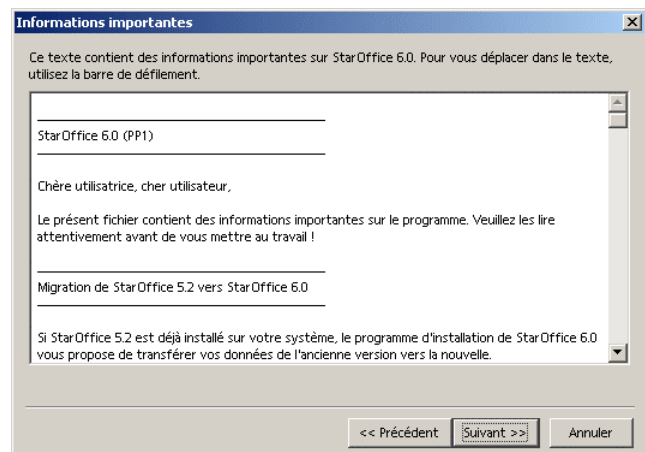
- ❖ Démarrer
- ❖ Exécuter
- ❖ Parcourir
- ❖ Choisir le fichier Setup.exe sur le CD et exécuter avec l'option –net.



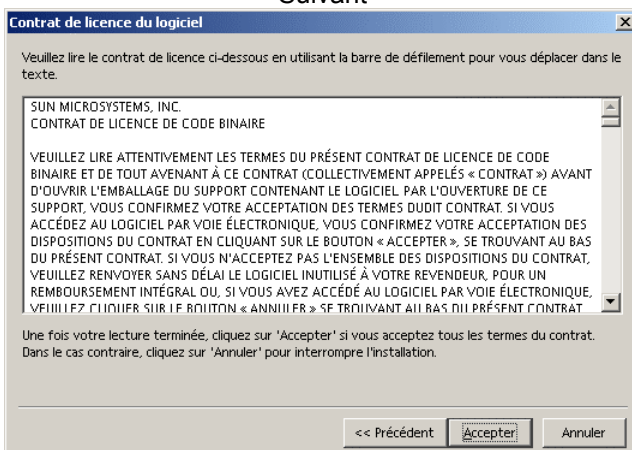
OK



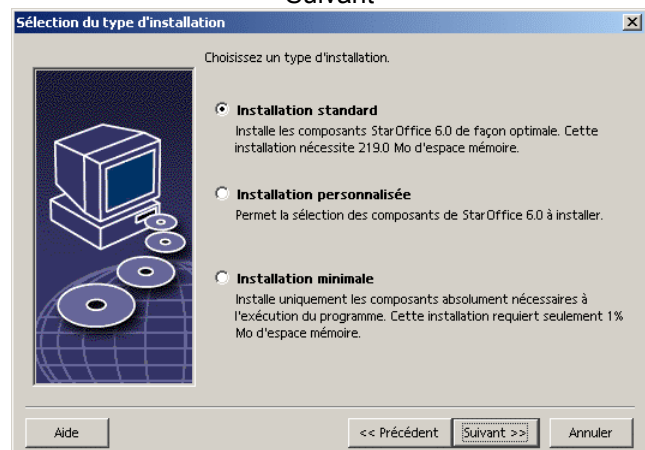
Suivant



Suivant

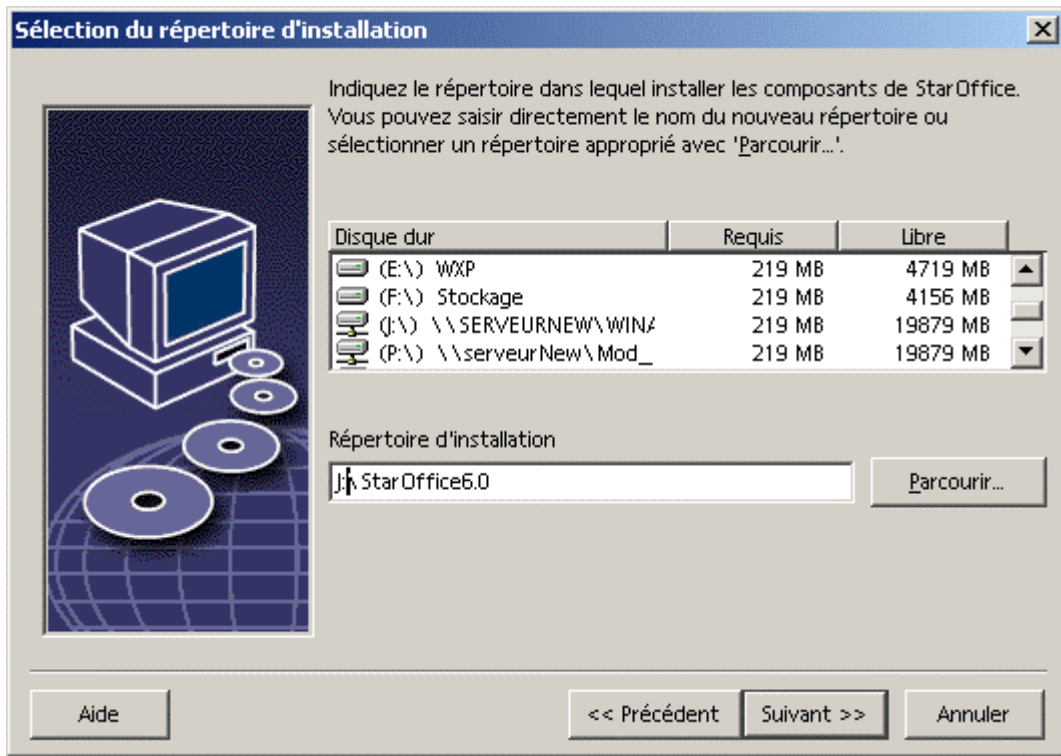


Accepter



Suivant

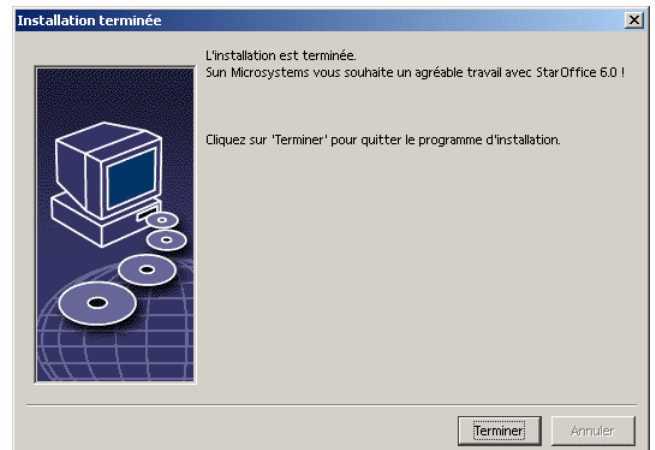
Choisir le répertoire d'installation sur J :
J:\StarOffice6.0



Suivant



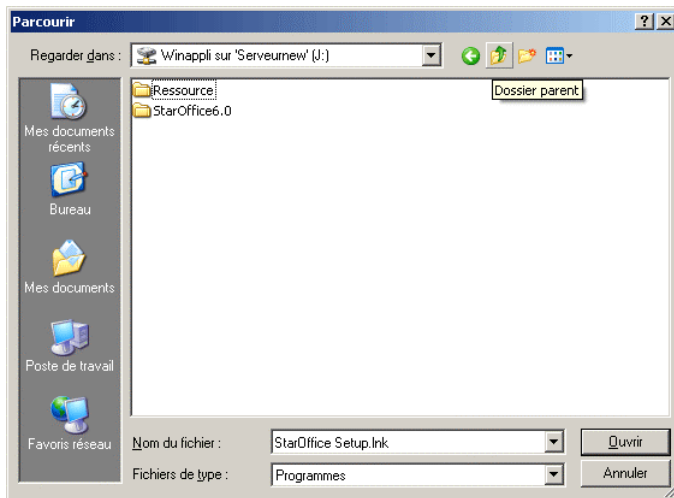
Installation en cours



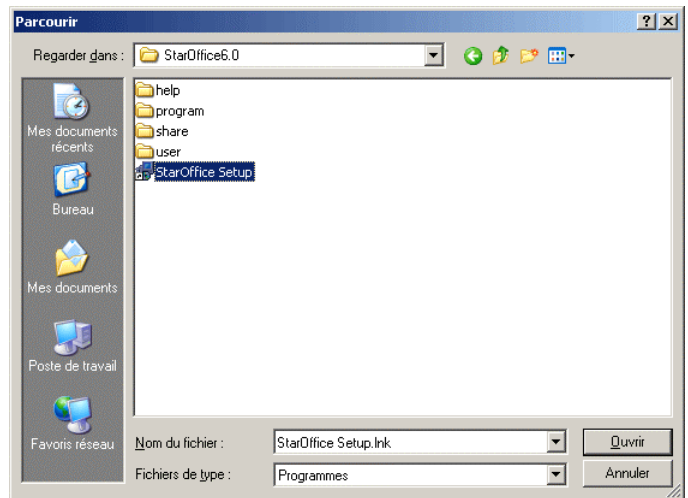
Terminer

III - Installation utilisateur depuis une station W9x

1 - Recherche du raccourci StarOffice SetUp.

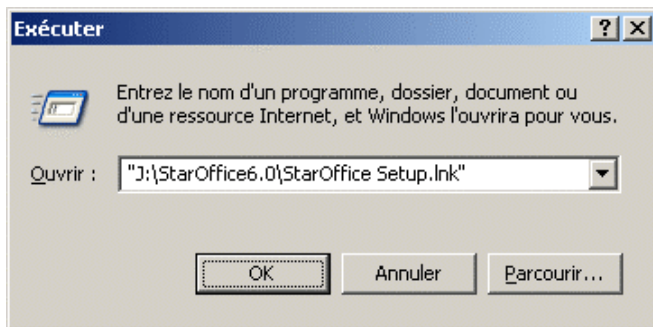


Cliquez sur StarOffice 6.0

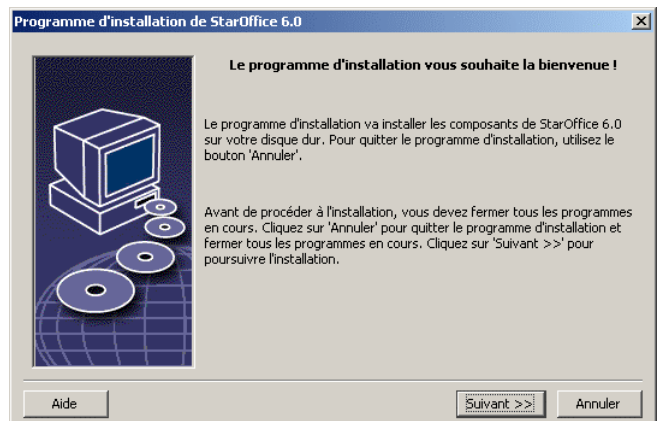


Choisir StarOffice SetUp

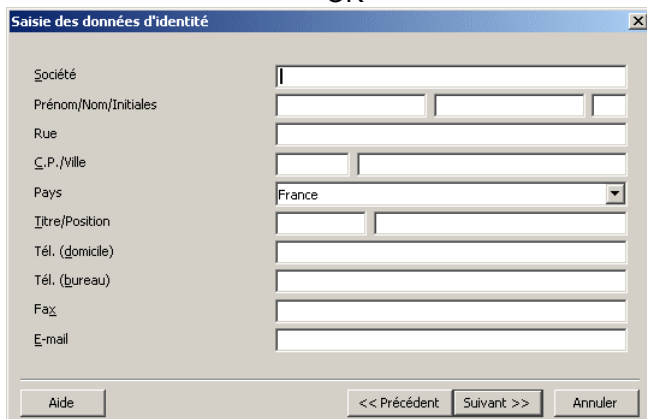
2 - Installation.



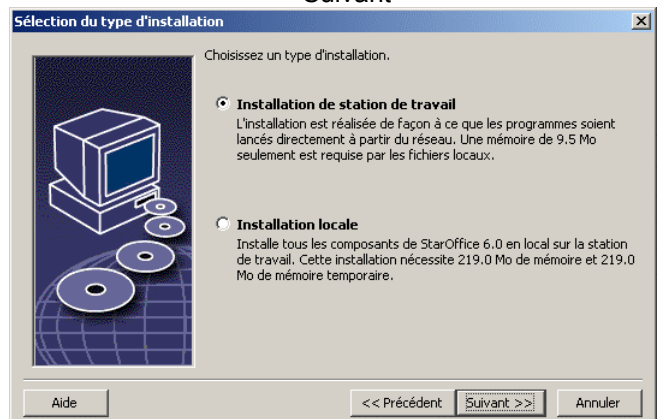
OK



Suivant

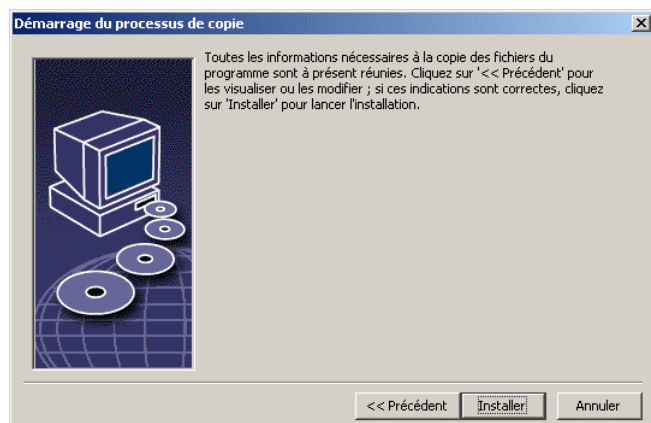
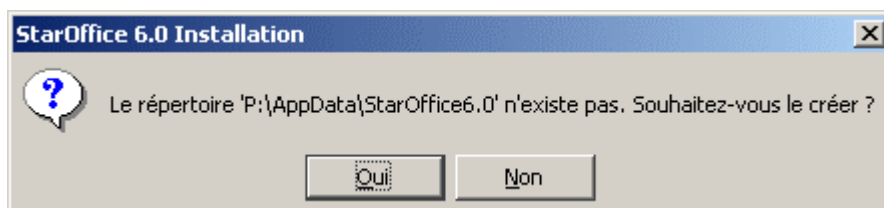
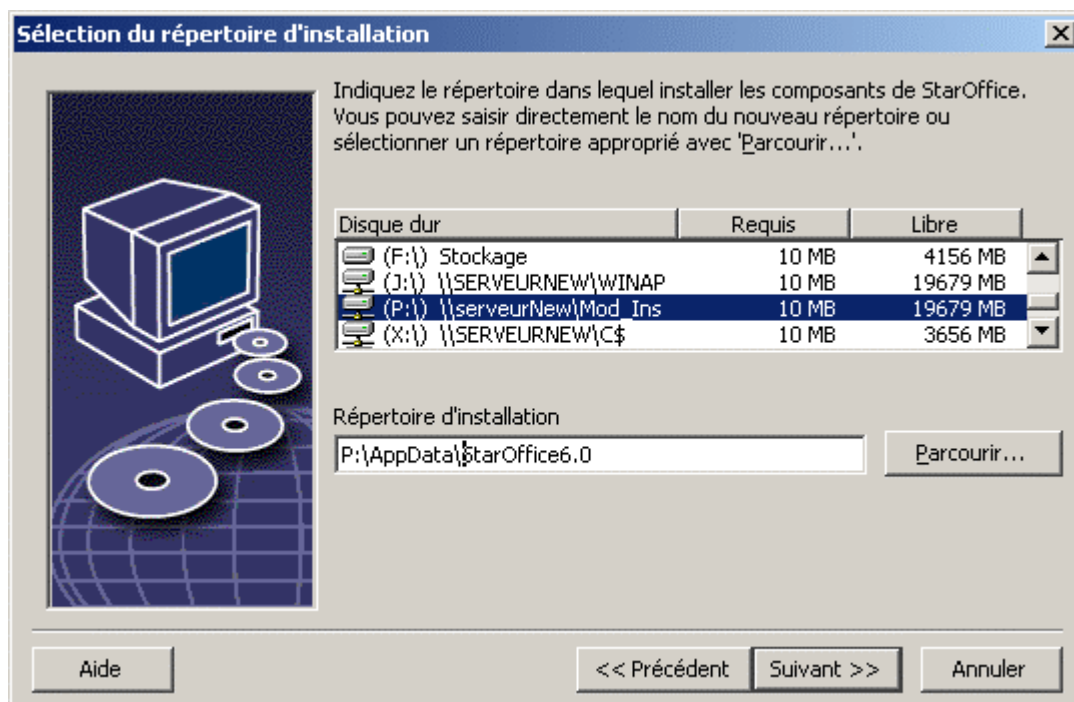


Ne pas remplir : Suivant

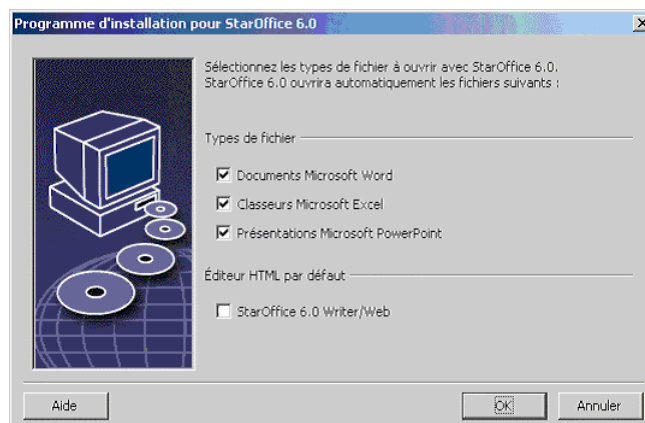


Installation station de travail (Utilisateur au sens de Magret)

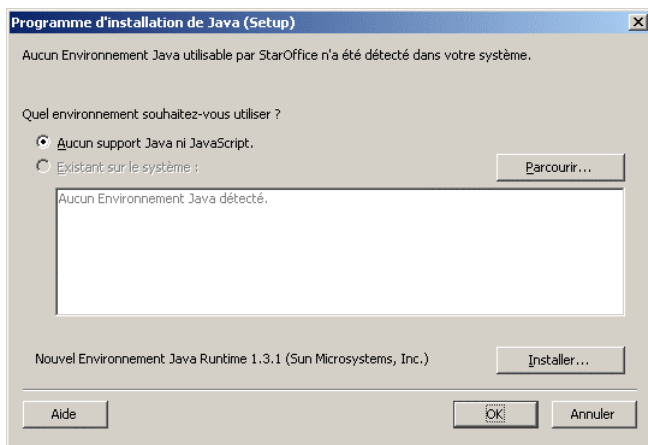
**Choisir le répertoire d'installation chez l'utilisateur.
P:\AppData\StarOffice6.0 (à écrire sans espace)**



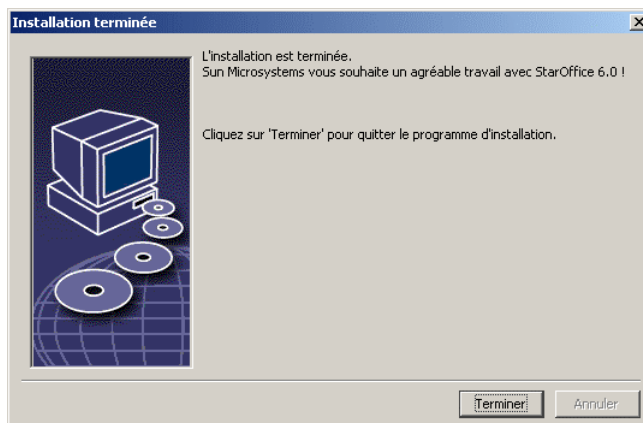
Installer



OK



OK

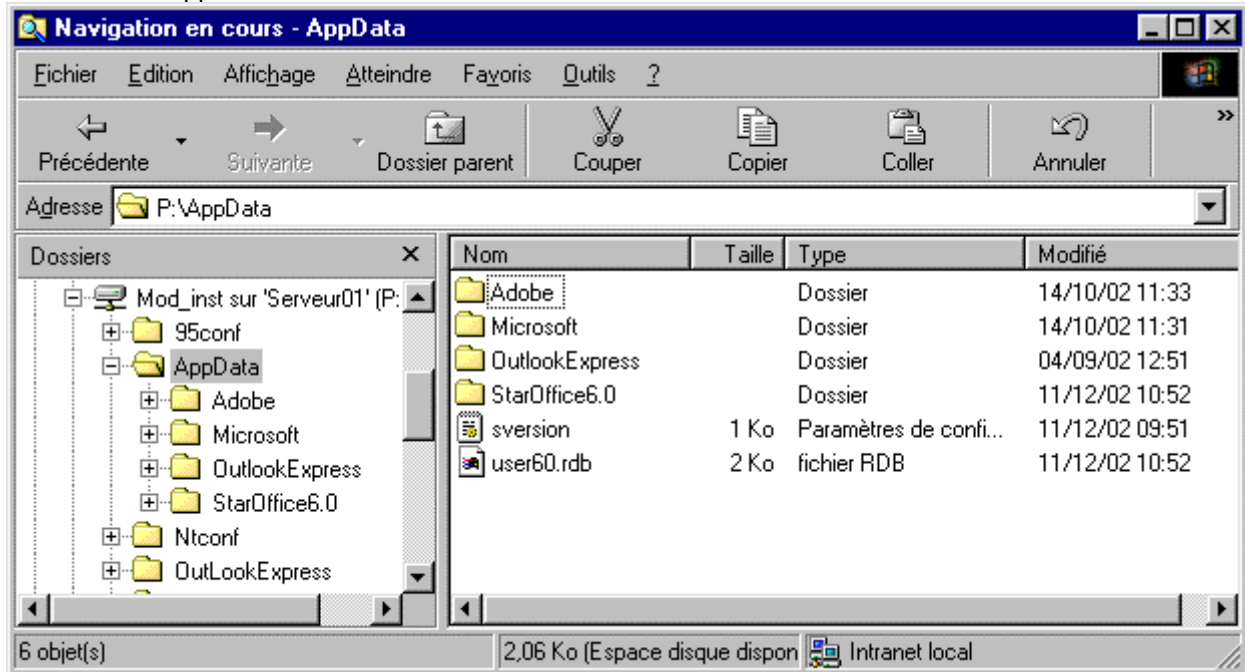


Terminer

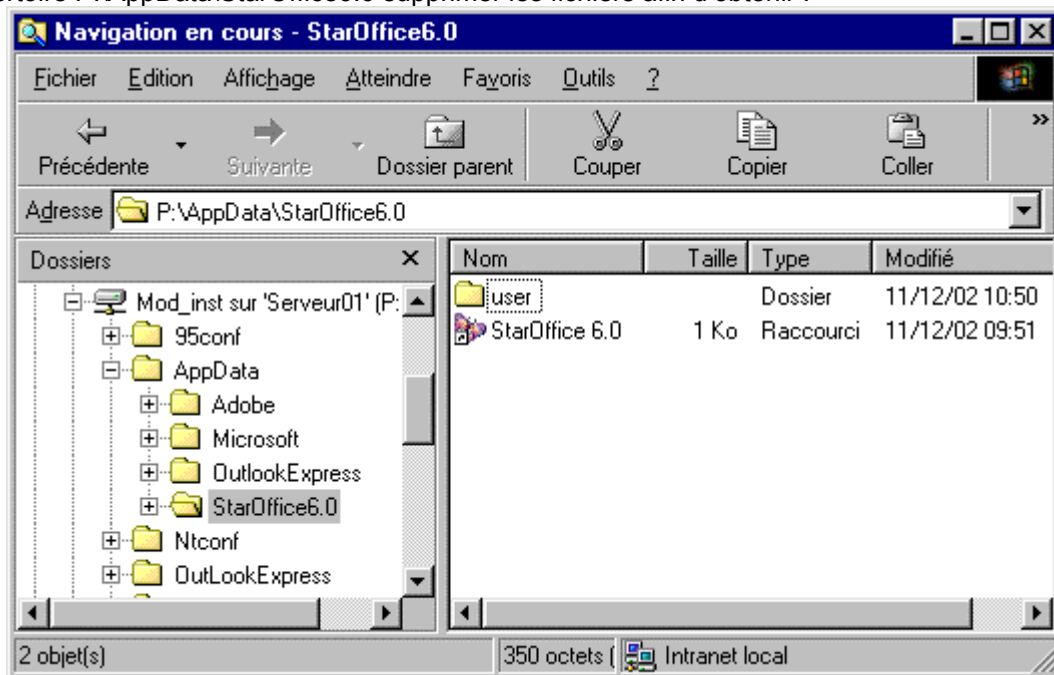
Cette installation doit être répétée sur toutes les stations devant exécuter StarOffice.
(Mise à jour du registre station et installation des polices).

3 - Fin de l'installation.

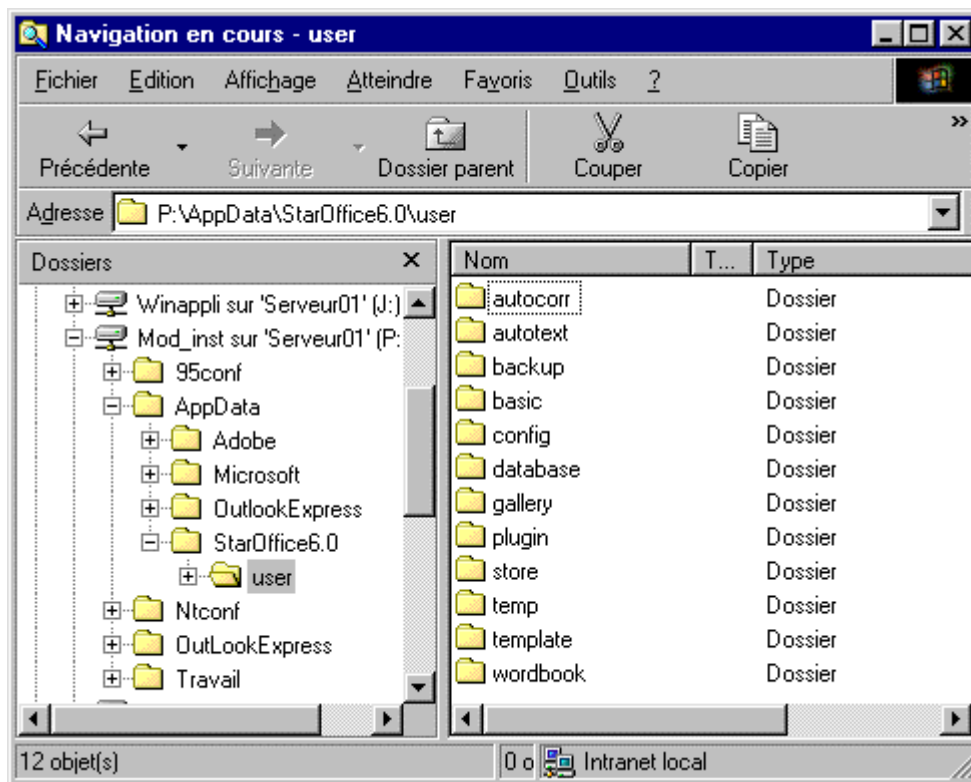
Se placer dans P:\AppData\StarOffice6.0



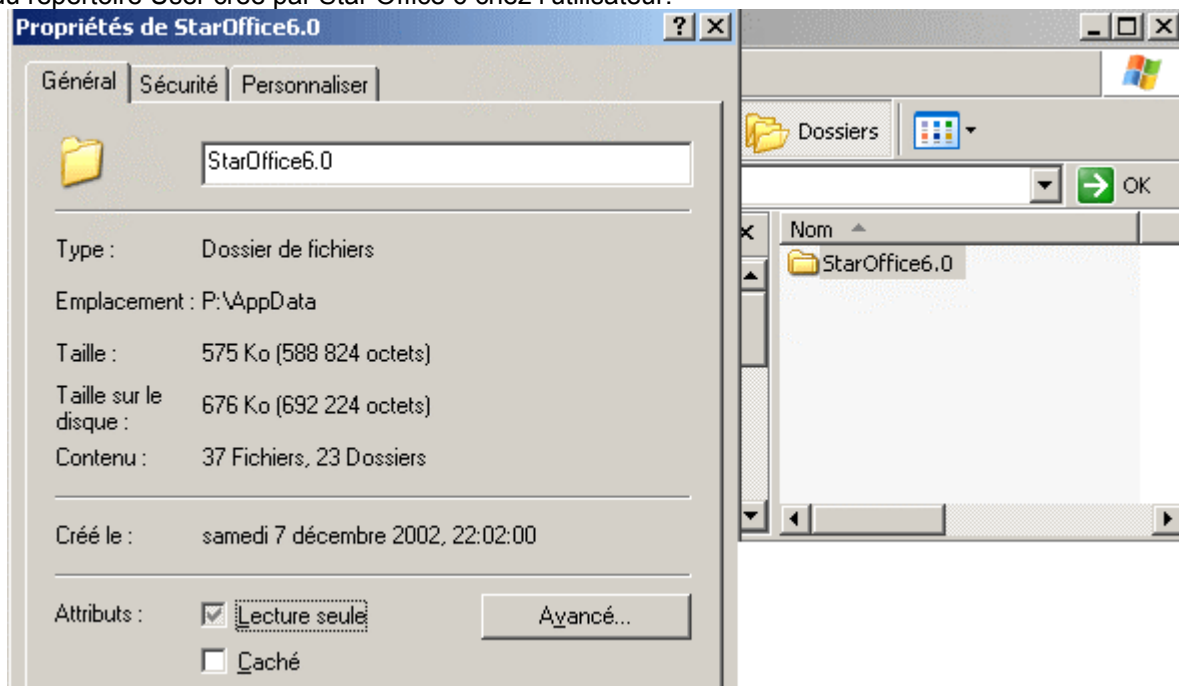
Dans le répertoire P:\AppData\StarOffice6.0 supprimer les fichiers afin d'obtenir :



Contenu du dossier User.



Taille du répertoire User créé par Star Office 6 chez l'utilisateur.



Remarque : à l'installation le répertoire StarOffice6.0 de Mod_Inst est parfois en lecture seule. Si tel est le cas, vous devez supprimer cet attribut.

IV - Duplication chez tous les utilisateurs.

1 - Méthode 1.

Vous pouvez à l'aide de Magret Console diffuser chez tous les utilisateurs le répertoire P : \AppData\StarOffice6.0 de Mod_inst.

2 - Méthode 2.

En utilisant le fichier Connect.txt et en rajoutant les lignes :

```
shell "c:\windows\command.com /c copy M:\AppData\ sversion.ini P:\AppData"
```

```
shell "c:\windows\command.com /c copy M:\AppData\ user60.rdb P:\AppData"
```

```
shell "c:\windows\command.com /c if not exist P:\AppData\StarOffice6.0 xcopy M:\AppData\StarOffice6.0\*. * P:\AppData\StarOffice6.0 /E /I /Q /H /K"
```

3 - Dans tous les cas.

Vous devez recopier dans les différents modèles utilisés sur le réseau, la partie suivante du Menu Démarrer de Mod_Inst.

