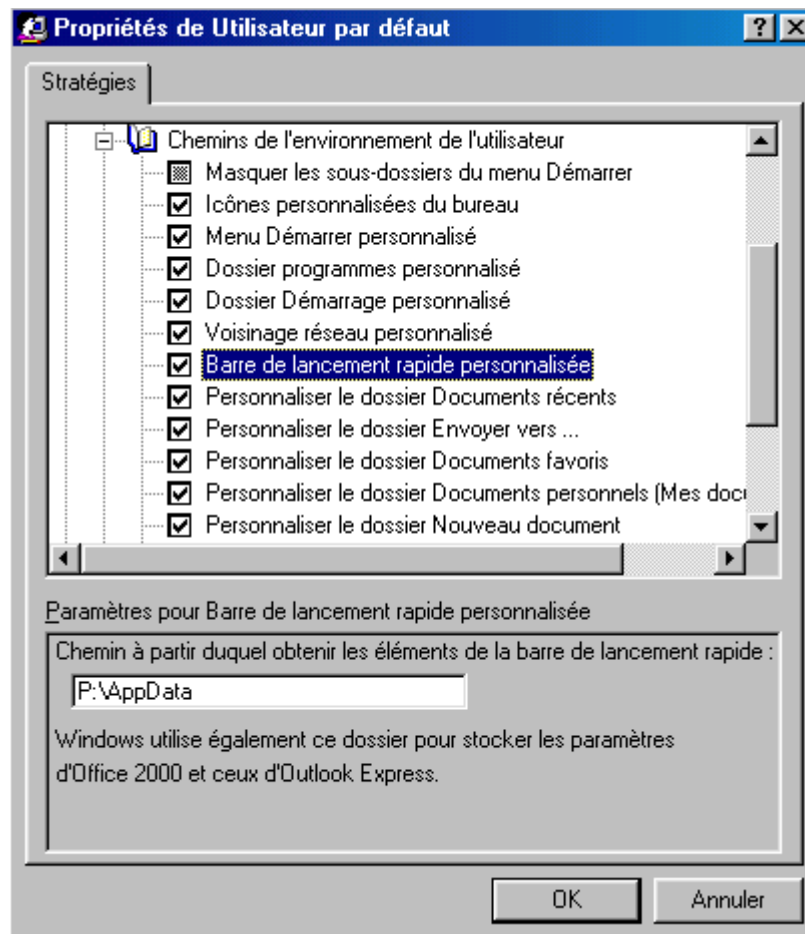


# Installation de Microsoft Office 2000

## I – Préambule.

Les stratégies de groupes devront être mises en place au préalable et le fichier de stratégies Config.pol correctement rempli au sens de la documentation d'installation des stations.  
Application Data aura été redirigé vers P:\AppData



## II – Préconisations.

Il est recommandé de faire une installation administrative sur le serveur de fichiers que vous utilisez une installation locale sur les stations ou une exécution à partir du réseau.

### Démarche à suivre :

Dans Winappli créer 2 répertoires Office2000\_1 et Office2000\_2 par exemple.

Depuis une station connectée en Mod\_Inst.

Démarrer

Exécuter

Parcourir

Install.exe

Rajouter /A

On obtient : **Install.exe /A puis valider**

Le disque 1 sera installé dans Office2000\_1

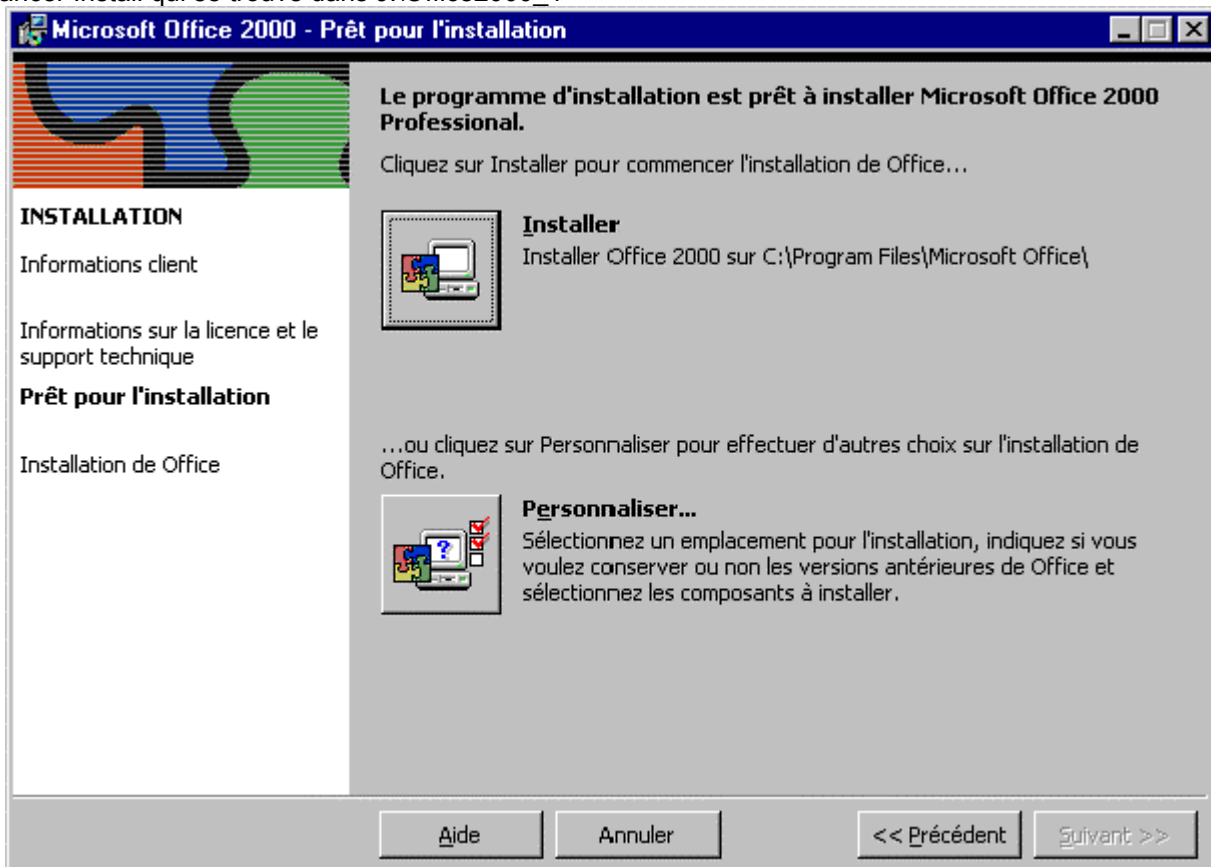
Le disque 2 sera installé dans Office2000\_2

## III – Installation des stations.

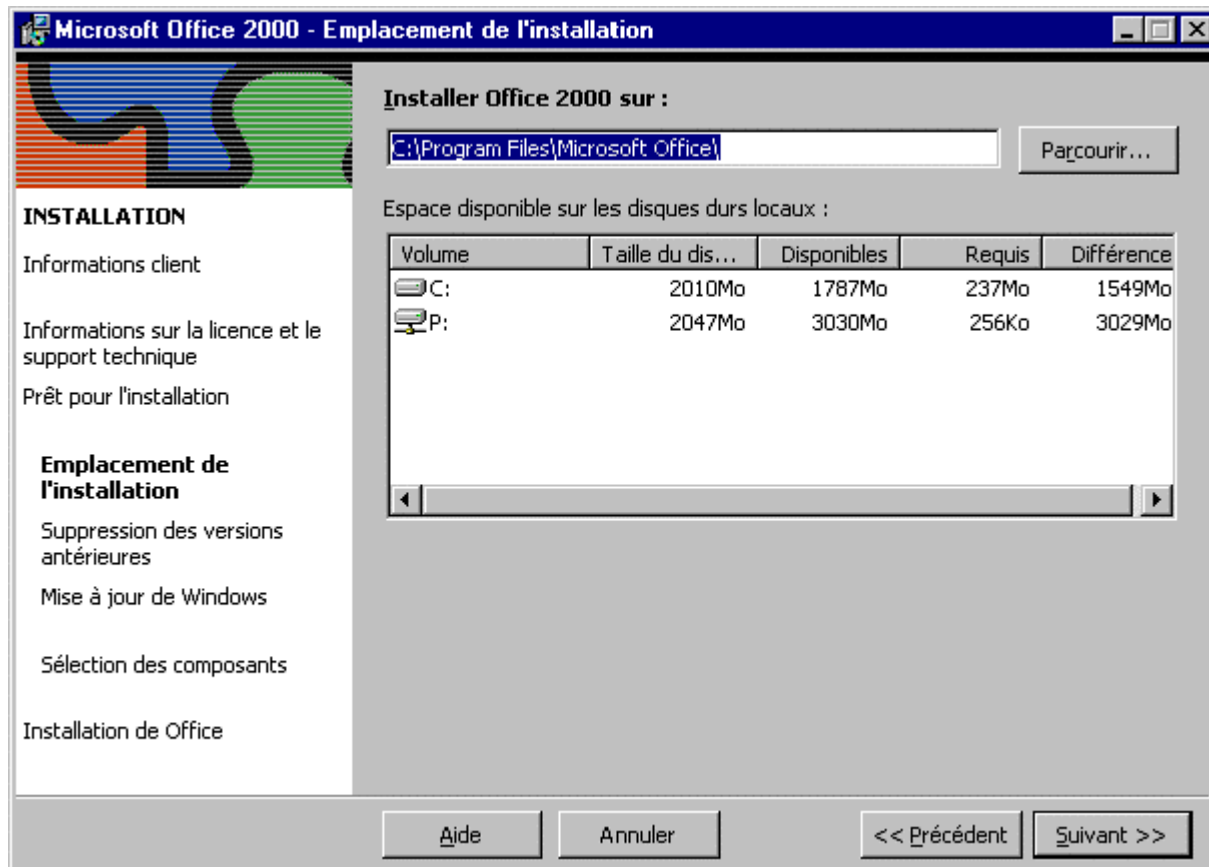
### 1 – Disque 1

#### 1.1 – Sélection.

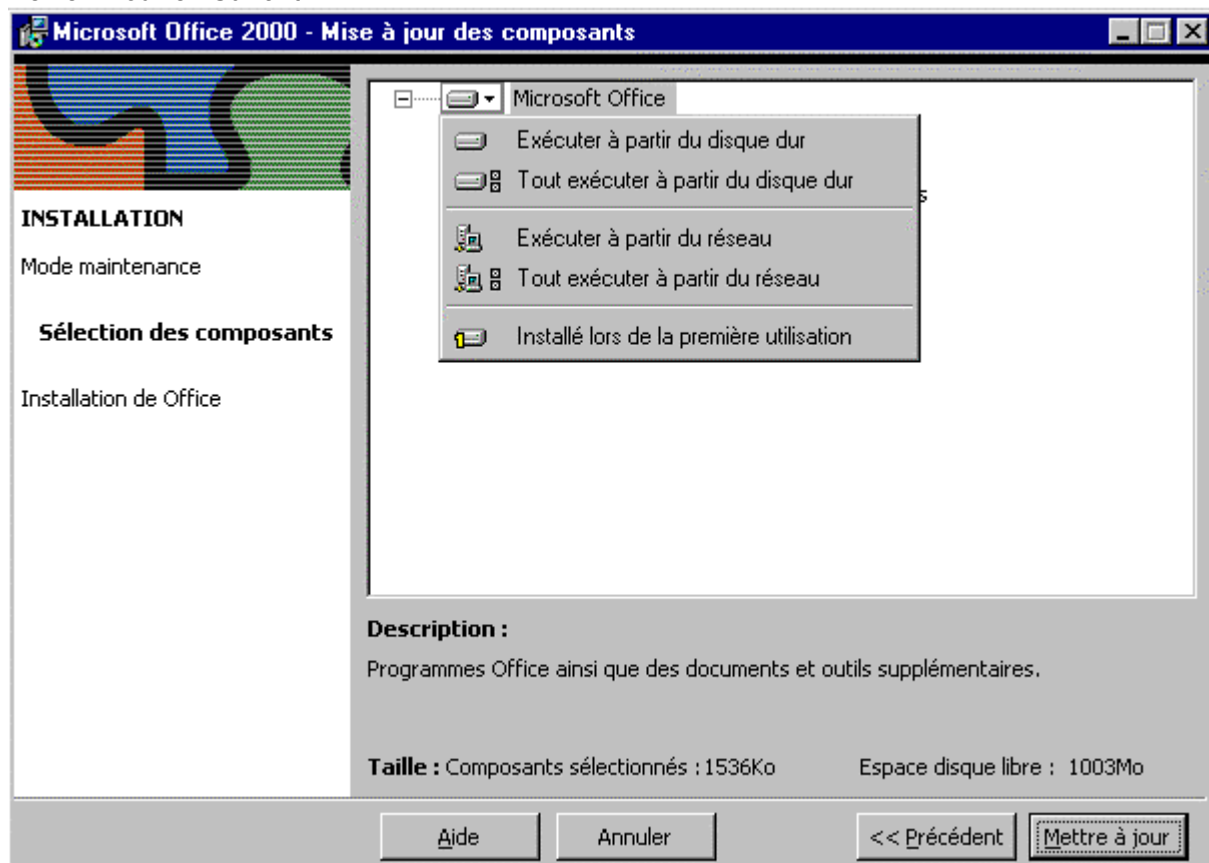
Lancer Install qui se trouve dans J:\Office2000\_1



Choisir installation personnalisée. On obtient les écrans suivants :



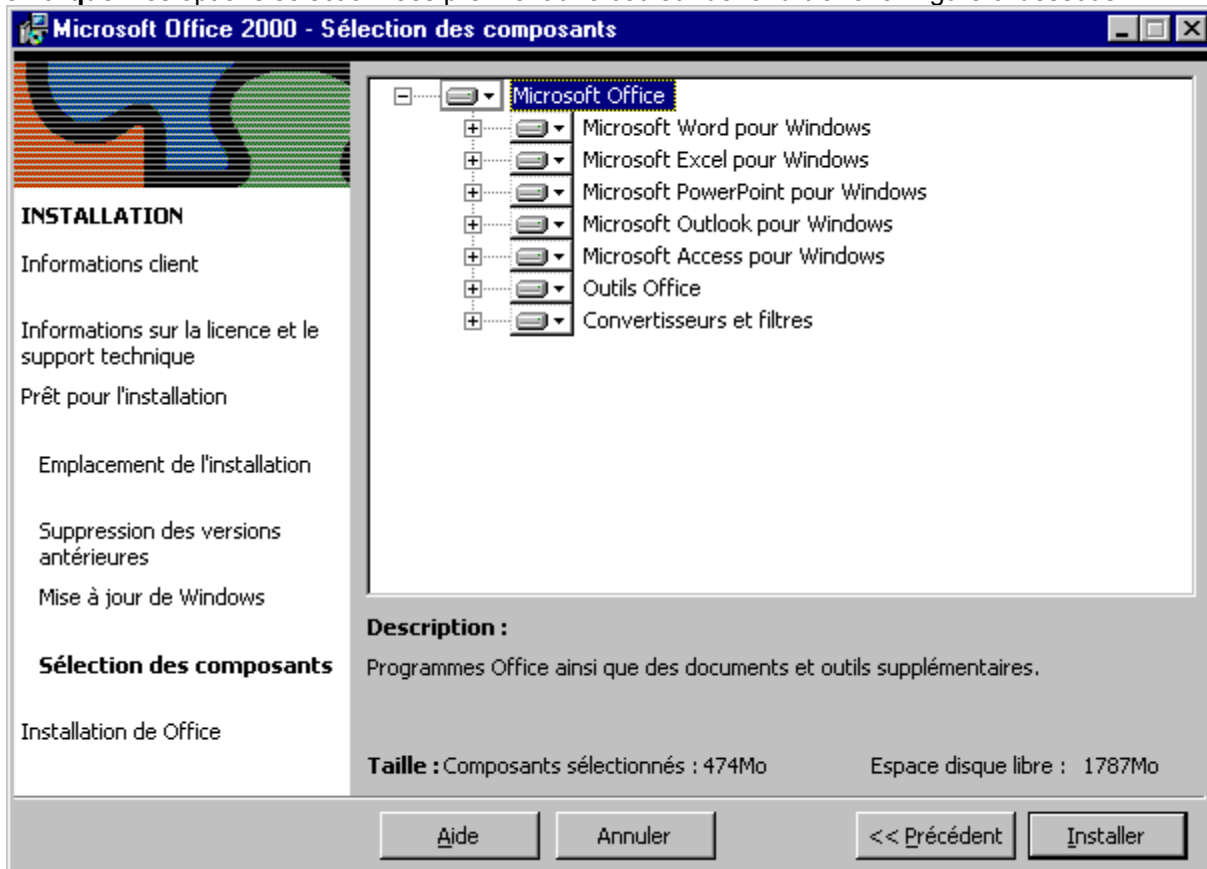
Ne rien modifier. Suivant



Cliquer sur Microsoft Office pour faire apparaître :

Choisir tout exécuter à partir du disque dur.

**Remarque** : les options sélectionnées prennent une couleur de fond blanche : figure ci dessous



## Attention :

Une fois tout sélectionné, il faut modifier ou désélectionner quelques options :

- **Ne pas installer Outlook ;**
- **Outils Office :**
  - ClipArt Gallery : exécuter depuis le serveur.
  - Ne pas installer le Vérificateur néerlandais.
  - Ne pas installer le vérificateur allemand, si l'allemand n'est pas enseigné.

### 1.2 – Fin d'installation.

- **Redémarrer**
- **Supprimer P:\AppData\Intaller**
- **Supprimer les raccourcis dans Programmes**
- **Supprimer les raccourcis dans Programmes\Outils Microsoft Office**
- **Recréer des raccourcis normaux ( voir tableau de correspondance)**

**Tableau de correspondance.**

| Nom du programme        | Nom de l'exécutable associé  |
|-------------------------|--|
| Classeur                | C:\program Files\Office\Binder.exe                                       |
| Gestionnaire Office     | C:\program Files\Office\msoffice.exe                                     |
| Microsoft Photo Editor  | C:\program Files\Fichiers communs\Microsoft shared\Photoed.exe           |
| Virtual Studio          | C:\Program Files\Microsoft Visual Studio\Common\IDE\IDE98\mse.exe        |
| Organigramme            | C:\Program Files\Fichiers communs\Microsoft Shared\OrgChart\OrgChart.exe |
| Langues                 | C:\program Files\Office\Setlang.exe                                      |
| Snapshotviewer          | C:\Program Files\Snapshot Viewer\snapview.exe                            |
| Gestionnaire d'affaires | C:\program Files\Office\Msbpf.exe  |
| Winword ,Exel,etc.      | C:\program Files\Office\   |

## 4 – Disque 2

Même chose que pour le disque 1.

### Attention :

- **Ne pas installer en général : Outils de gestion d'entreprise ;**
- **Tout en local sauf CipArt Gallery**
- **Supprimer à nouveau les outils de vérification néerlandais et éventuellement allemand.**
- **Supprimer P:\AppData\Microsoft\Installer ;**
- **Supprimer le raccourci Publisher**
- **Recréer le raccourci ver Publisher (C:\program Files\Office\mspub.exe)**

**Il suffit de diffuser le modèle aux modèles ou groupes concernés.**