

# Installation de Cabri 3D

(David ARDERIU)

## I Le principe:

Installer l'application cabri 3D dans J:

Récupération des données inscrites dans le DBR (codes d'authentification).

Permettre une ouverture et un enregistrement direct dans le dossier personnel.

Propager ces données sur toutes les stations afin d'éviter l'authentification sur toutes les stations XP et 98.

## II Installation de l'application

Connexion en mod\_inst depuis une station XP

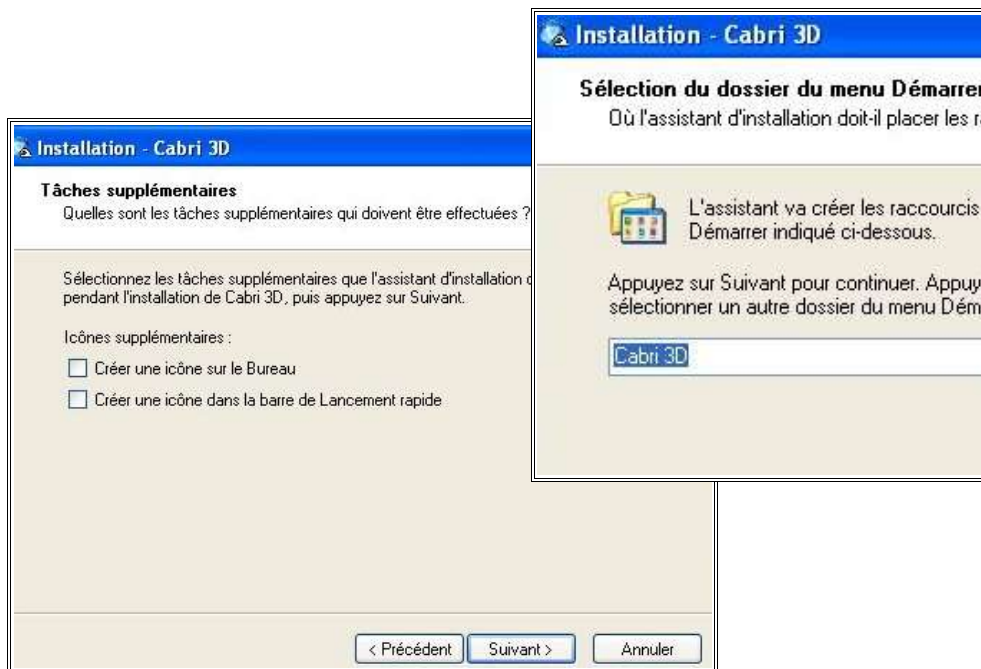
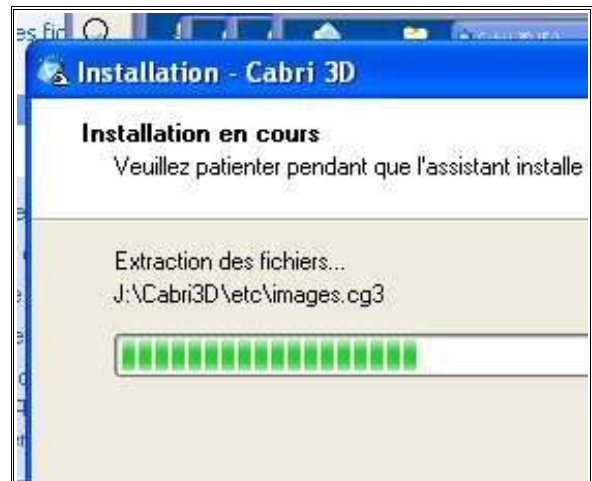
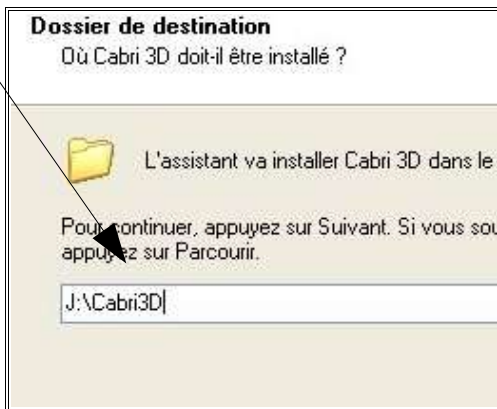
Lancement du fichier setup



Suite de l'install



Choisir une installation dans  
[j:\cabri3D](#)



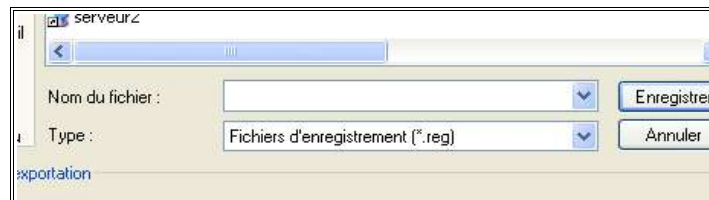
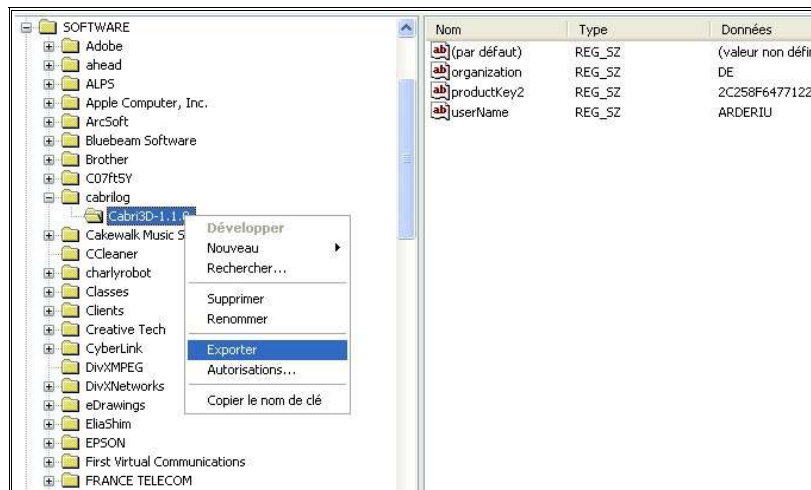
Lancer une première fois le programme.  
Il vous demande de vous enregistrer.  
Remplir les différents champs demandés.

Supprimer des raccourcis qui se trouvent dans le menu programmes de mod\_inst (bouton droit sur le dossier du programme supprimer).(Ceci correspond à une suppression des icônes dans le menu programmes d' All users)

Lancer Regedit



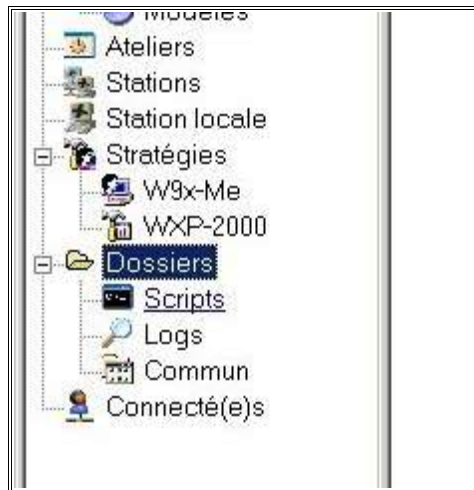
Nous allons récupérer les données inscrites dans la base concernant l'enregistrement de l'application.



Donner comme nom cabri3d.reg et enregistrer dans [p:\travail](#) de mod\_inst.

### Se connecter en adminsta sur la station

Aller chercher le fichier cabri3d.reg dans [y:\utilisat\modele\mod\\_inst\travail](#)  
Copier ce fichier dans netlogon.(magret console, dossiers, scripts)

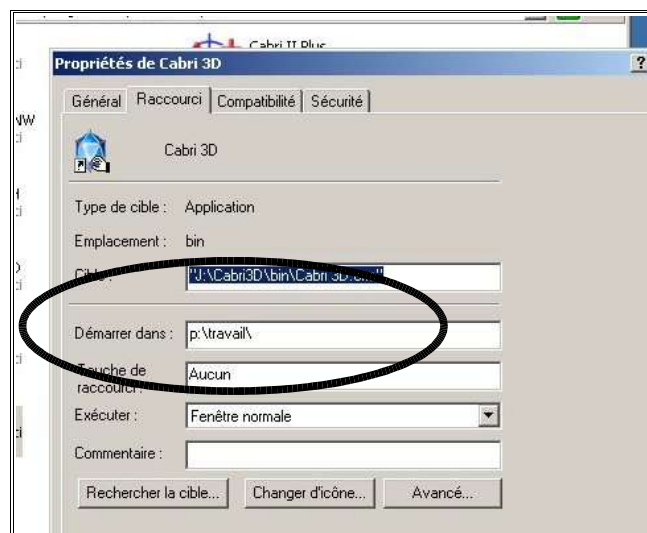


### III Propagation du raccourci vers cette application

Mettre un raccourci dans le menu démarrer du modèle choisit. (ou le bureau si le bureau de l'utilisateur pointe vers son modèle)

Y:\utilisat\modele\mod\_prof\95conf\menu demarrer\.....

Attention : Mettre obligatoirement P:\travail\ dans la case « démarrer dans ». (voir image suivante)



Ceci évite à l'application d'ouvrir et d'enregistrer les documents vers le dossier j:\cabri3D\bin mais plutôt vers son espace personnel

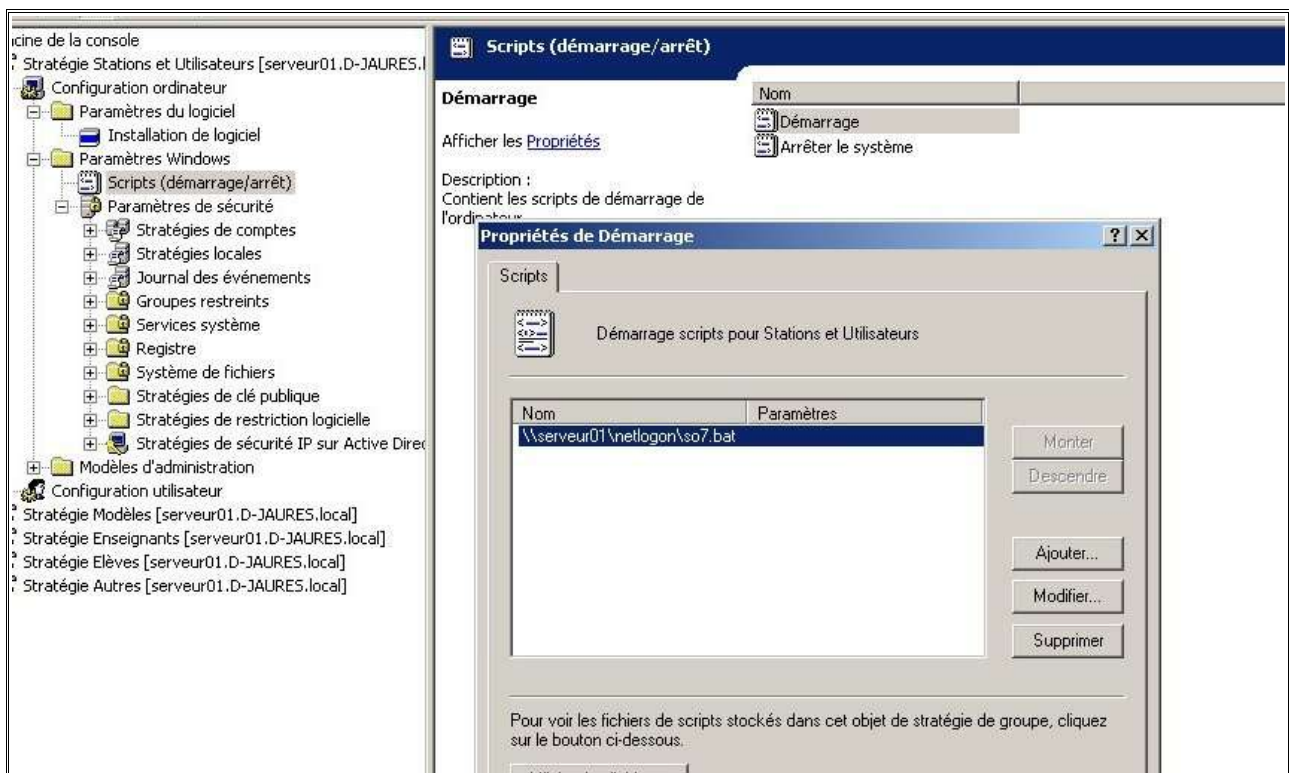
### IV Propager les modifs de la DBR

Nous allons maintenant modifier les stratégies pour que le fichier reg créé précédemment s'inscrive dans la base de registre de toutes les stations XP.

Pour cela, nous allons créer un fichier bat (cabri3d.bat) qui s'exécutera au lancement de la station et qui contient l'écriture modifiant la base de registre.

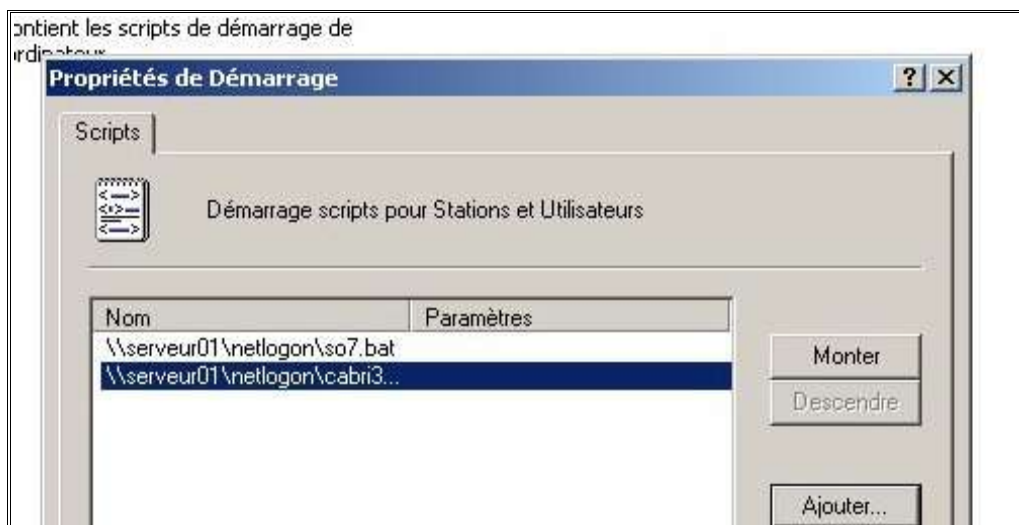
Lancer le console de gestion des stratégies via Magret Console.

Ouvrir la fenêtre suivante



Cliquer sur Ajouter

Ajouter la ligne suivante \\serveur01\netlogon\cabri3d.bat



Se rendre dans netlogon et créer un fichier cabri3d.bat contenant la ligne suivante.



Cette ligne fait référence au lancement d'un fichier reg (cabri3d.reg) qui se trouve dans Netlogon.

Pour les stations 98, nous passerons pas connect.txt.( dans netlogon )

Nous écrivons les lignes suivante :

```
; activation cabri3d
addkey("HKEY_LOCAL_MACHINE\SOFTWARE\cabrilog\Cabri3D-1.1.0")
writevalue("HKEY_LOCAL_MACHINE\SOFTWARE\cabrilog\Cabri3D-1.1.0","productKey2","AA7F7251959D193BE87.....","REG_SZ")
writevalue("HKEY_LOCAL_MACHINE\SOFTWARE\cabrilog\Cabri3D-1.1.0","userName","Collège Jean Jaures","REG_SZ")
writevalue("HKEY_LOCAL_MACHINE\SOFTWARE\cabrilog\Cabri3D-1.1.0","organization","Education Nationale","REG_SZ")
```

bien sur, vous devez mettre les paramètres qui correspondent a votre N° de licence