

NOS ÉLÈVES ONT DU TALENT : LA FÊTE DU RÉSEAU

PRÉVENTION

INTERVENTION

REMÉDIATION

OBJECTIFS :

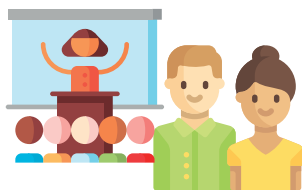
- Présenter les travaux des élèves aux familles sur les thématiques culturelles propres au réseau
- Valoriser les actions menées par les écoles et le collège du réseau REP+
- Développer les projets du réseau dans le cadre de l'éducation artistique et culturelle
- Mutualiser les partenariats

cadre de l'action



Action
locale

focus



Classe,
famille

thématiques



Alliances éducatives
et coéducation

→ Les modalités

Public concerné : Élèves du collège.

Descriptif : La fête du réseau se déroule à la fin du mois de juin en deux temps :
- exposition des travaux et projets menés au collège et dans les écoles et présentation de l'exposition aux parents et élèves. Des thématiques culturelles communes ont été travaillées au collège et dans les écoles permettant dans certains une cohérence des travaux présentés
- spectacle au collège (théâtre, chorale, cirque, danse, musique...) associant une classe du 1^{er} degré avec une classe du collège.

Exemple du projet « Alors on Danse », travail entre une classe maternelle et une classe de 6^e : danse, photographie et tutorat des plus grands.

Durée et rythme de l'action : La fête du réseau ponctue et essaie de donner à voir en une journée une partie des productions et des spectacles réalisés tout au long de l'année dans le cadre du réseau.

→ Les conditions

Moyens humains mobilisés :

- Travail élaboré dans le cadre du conseil école-collège.
- Un groupe de travail au collège permet de finaliser l'organisation générale : affichage, réalisation du programme.

Moyens matériels mobilisés :

Salle du réfectoire au collège et une partie de la cour du collège pour un goûter.

Partenaires impliqués : Comité Départemental de Haute-Garonne.

NOS ÉLÈVES ONT DU TALENT : LA FÊTE DU RÉSEAU

PRÉVENTION

INTERVENTION

REMÉDIATION

→ Les freins et les leviers

Freins :

- Bénéficier d'une salle suffisamment grande pour accueillir 300 personnes, obtenir une estrade et du matériel de spectacle (sono).
- Assurer le déplacement des plus petits jusqu'au collège.
- Travailler sur le programme du spectacle pour permettre d'aménager des pauses pour les élèves de maternelle.

Leviers :

- Envisager un partenariat avec les services de transport pour assurer le déplacement des élèves (car de ramassage).

→ L'évaluation de l'action

Évaluation de l'action proposée :

Les critères de réussite de l'action sont les suivants :

- continuité de la liaison école-collège et mise en œuvre d'actions inter-degrés,
- demandes d'inscription au collège.

Effets constatés :

- Nombre d'élèves en hausse en 6^e.
- Possibilité de mener un travail d'accompagnement des parents entre le 1^{er} et le 2nd degré permettant d'apaiser les relations et de favoriser la venue des nouveaux parents au café des parents.

→ Contact

Établissement :

Collège George Sand
355 Route de St-Simon
31100 TOULOUSE

Référent :

Michael Decool, principal du collège
Mail : 0310086A@ac-toulouse.fr
Michael.decool@ac-toulouse.fr
Tel : 05 34 61 42 70