



Le nouveau CCF en ARTS APPLIQUÉS

Le nouveau CCF en ARTS APPLIQUÉS

Quiz

1

Le CCF est avant tout une évaluation formative.

V

F

2

Le CCF est une évaluation individualisée. Un candidat peut être interrogé isolément dès qu'il possède les compétences requises.

V

F

3

Le CCF évalue l'ensemble des compétences acquises durant un cycle de formation.

V

F

4

La même compétence ne peut être évaluée qu'une seule fois.

V

F

5

Le calendrier des situations d'évaluation en CCF doit être fixé précocement.

V

F

6

Le CCF doit faire l'objet d'une convocation officielle.

V

F

7

L'absence à une situation d'évaluation en CCF vaut la note 0.

V

F

1

Le CCF est avant tout une évaluation formative.

V

F

2

Le CCF est une évaluation individualisée. Un candidat peut être interrogé isolément dès qu'il possède les compétences requises.

V

F

3

Le CCF évalue l'ensemble des compétences acquises durant un cycle de formation.

V

F

4

La même compétence ne peut être évaluée qu'une seule fois.

V

F

5

Le calendrier des situations d'évaluation en CCF doit être fixé précocement.

V

F

6

Le CCF doit faire l'objet d'une convocation officielle.

V

F

7

L'absence à une situation d'évaluation en CCF vaut la note 0.

V

F

Le CCF est une modalité d'évaluation **certificative**, c'est à dire une évaluation réalisée en vue de la **délivrance d'un diplôme**. Le CCF porte sur les compétences, les connaissances et les attitudes dites "**terminales**".

L'évaluation par CCF se déroule **au moment où les candidats ont atteint le niveau requis ou ont bénéficié des apprentissages nécessaires et suffisants**.

Le nouveau CCF en ARTS APPLIQUÉS

Quiz

1

Le CCF est avant tout une évaluation formative.

V

F

2

Le CCF est une évaluation individualisée. Un candidat peut être interrogé isolément dès qu'il possède les compétences requises.

V

F

3

Le CCF évalue l'ensemble des compétences acquises durant un cycle de formation.

V

F

4

La même compétence ne peut être évaluée qu'une seule fois.

V

F

5

Le calendrier des situations d'évaluation en CCF doit être fixé précocement.

V

F

6

Le CCF doit faire l'objet d'une convocation officielle.

V

F

7

L'absence à une situation d'évaluation en CCF vaut la note 0.

V

F

Le CCF n'est pas une succession de plusieurs examens, identiques pour tous : les candidats en formation sont évalués dès qu'ils atteignent l'ensemble des compétences.

Ainsi, l'évaluation simultanée de l'ensemble des candidats en formation ne peut être envisagée que si tous sont réputés avoir atteint le niveau requis pour l'évaluation, ou ont reçu la formation correspondante en fin de période réglementaire prévue pour l'évaluation.

éduscol

Portail national des professionnels de l'éducation

Le nouveau CCF en ARTS APPLIQUÉS

Quiz

1

Le CCF est avant tout une évaluation formative.

V

F

2

Le CCF est une évaluation individualisée. Un candidat peut être interrogé isolément dès qu'il possède les compétences requises.

V

F

3

Le CCF évalue l'ensemble des compétences acquises durant un cycle de formation.

V

F

4

La même compétence ne peut être évaluée qu'une seule fois.

V

F

5

Le calendrier des situations d'évaluation en CCF doit être fixé précocement.

V

F

6

Le CCF doit faire l'objet d'une convocation officielle.

V

F

7

L'absence à une situation d'évaluation en CCF vaut la note 0.

V

F

L'évaluation par CCF ne consiste pas à évaluer successivement chacune des compétences et connaissances constitutives du diplôme. Elle requiert une approche globale qui ne consiste pas à fractionner l'activité prévue pour l'épreuve.

L'évaluation par CCF est réalisée par sondage ... Le CCF ne cherche pas à évaluer de manière exhaustive toutes les compétences... mais un ensemble pertinent de compétences caractéristiques...

éduscol

Portail national des professionnels de l'éducation

1

Le CCF est avant tout une évaluation formative.

V

F

2

Le CCF est une évaluation individualisée. Un candidat peut être interrogé isolément dès qu'il possède les compétences requises.

V

F

3

Le CCF évalue l'ensemble des compétences acquises durant un cycle de formation.

V

F

4

La même compétence ne peut être évaluée qu'une seule fois.

V

F

5

Le calendrier des situations d'évaluation en CCF doit être fixé précocement.

V

F

6

Le CCF doit faire l'objet d'une convocation officielle.

V

F

7

L'absence à une situation d'évaluation en CCF vaut la note 0.

V

F

Afin d'éviter la surévaluation, une compétence, même si elle est mise en oeuvre dans plusieurs situations d'évaluation, n'est évaluée que dans une seule situation.

1

Le CCF est avant tout une évaluation formative.

V

F

2

Le CCF est une évaluation individualisée. Un candidat peut être interrogé isolément dès qu'il possède les compétences requises.

V

F

3

Le CCF évalue l'ensemble des compétences acquises durant un cycle de formation.

V

F

4

La même compétence ne peut être évaluée qu'une seule fois.

V

F

5

Le calendrier des situations d'évaluation en CCF doit être fixé précocement.

V

F

6

Le CCF doit faire l'objet d'une convocation officielle.

V

F

7

L'absence à une situation d'évaluation en CCF vaut la note 0.

V

F

Un calendrier rigide fixé précocement et qui ne prendrait pas en compte le degré de performance des candidats ne saurait être satisfaisant.

Rappelons l'esprit du CCF :

- **Objectif : « Les situations d'évaluation sont mises en place lorsque les acquis de la formation sont significatifs. »**

Le nouveau CCF en ARTS APPLIQUÉS

Quiz

1

Le CCF est avant tout une évaluation formative.

V

F

2

Le CCF est une évaluation individualisée. Un candidat peut être interrogé isolément dès qu'il possède les compétences requises.

V

F

3

Le CCF évalue l'ensemble des compétences acquises durant un cycle de formation.

V

F

4

La même compétence ne peut être évaluée qu'une seule fois.

V

F

5

Le calendrier des situations d'évaluation en CCF doit être fixé précocement.

V

F

6

Le CCF doit faire l'objet d'une convocation officielle.

V

F

7

L'absence à une situation d'évaluation en CCF vaut la note 0.

V

F

Pour chacune des situations d'évaluation, l'information orale...est confirmée par une inscription dans le carnet de correspondance ... Cette confirmation écrite vaut convocation.

Les candidats en formation sont obligatoirement informés sur les principes du CCF, sur le coefficient des épreuves, sur les objectifs de chaque situation d'évaluation, sur les conditions de déroulement, sur les modalités de notation, sur l'incidence d'une absence à une situation d'évaluation et sur la date de l'épreuve.

éduscol

Portail national des professionnels de l'éducation

1

Le CCF est avant tout une évaluation formative.

V

F

2

Le CCF est une évaluation individualisée. Un candidat peut être interrogé isolément dès qu'il possède les compétences requises.

V

F

3

Le CCF évalue l'ensemble des compétences acquises durant un cycle de formation.

V

F

4

La même compétence ne peut être évaluée qu'une seule fois.

V

F

5

Le calendrier des situations d'évaluation en CCF doit être fixé précocement.

V

F

6

Le CCF doit faire l'objet d'une convocation officielle.

V

F

7

L'absence à une situation d'évaluation en CCF vaut la note 0.

V

F

Pour L'absence d'un candidat à une ou plusieurs situations d'évaluation constitutives d'une épreuve ou unité donne lieu à l'attribution de la note zéro à chaque situation d'évaluation manquée. Le calcul de la note à l'épreuve ou unité s'effectue alors en fonction, le cas échéant, des notes obtenues.

3 situations d'évaluation, individualisées ou collectives, au cours de la dernière année de formation

Elles sont réalisées dans le cadre de l'enseignement, sur une durée limitée entre 2h et 4h

Chaque situation d'évaluation porte sur une des phases d'une démarche de projet... qui peut être un projet conduit durant l'année

Elles peuvent être consécutives ou espacées dans le temps, complémentaires mais pas obligatoirement liées

En complément des productions graphiques, numériques ou volumiques attendues, l'expression orale est favorisée.

Le nouveau CCF en ARTS APPLIQUÉS

Objectifs, modalités et évaluation

PREMIERE SITUATION D'ÉVALUATION

INVESTIGATION

/6

Le candidat répond à un cahier des charges de projet, il est conduit à :

- mener une recherche documentaire;
- mener une étude portant prioritairement sur l'un des trois domaines du design;
- établir des constats sous la forme de productions graphiques, volumiques ou numériques.

DEUXIÈME SITUATION D'ÉVALUATION

EXPERIMENTATION

/8

Le candidat répond à un cahier des charges de projet, il est conduit à :

- proposer plusieurs intentions en réponse à un problème posé lié à l'un des trois domaines du design, argumenter;
- traduire des intentions de manière graphique, volumique ou numérique.

TROISIÈME SITUATION D'ÉVALUATION

RÉALISATION

/6

Le candidat répond à un cahier des charges de projet, il est conduit à :

- opérer un choix parmi des solutions envisagées en réponse à un problème de design;
- développer et préciser une proposition sous la forme d'une réalisation graphique, volumique ou numérique, argumentée.

/20
coef 1

CRITÈRES D'ÉVALUATION

L'évaluation porte notamment sur :

Pertinence de la collecte, du classement et du tri des informations;

Exactitude de l'identification de caractéristiques, de leur mise en relation et de leur contextualisation, ainsi que des principes et notions établies;

Respect des contraintes;

Cohérence, la diversité et le réalisme des pistes proposées;

Pertinence de la sélection et de la précision d'une proposition;

Adaptation des notions et des outils choisis;

Qualité du relevé (croquis, photographie, maquette, etc.);

Valeur communicante des éléments graphiques et des commentaires;

Maîtrise du vocabulaire technique;

Qualité de l'exposé.

Le nouveau CCF en ARTS APPLIQUÉS

Objectifs, modalités et évaluation

SITUATIONS D'EVALUATION

1^{ère} Situation d'évaluation /6

Répondre à un cahier des charges de projet dans la phase d'investigation

- mener une recherche documentaire;
- mener une étude portant prioritairement sur l'un des trois domaines du design;
- établir des constats sous la forme de productions graphiques, volumiques ou numériques.

2^{ème} Situation d'évaluation /8

Répondre à un cahier des charges de projet dans la phase d'expérimentation

- proposer plusieurs intentions en réponse à un problème posé lié à l'un des trois domaines du design, argumenter;
- traduire des intentions de manière graphique, volumique ou numérique.

3^{ème} Situation d'évaluation /6

répondre à un cahier des charges de projet dans la phase de réalisation

- opérer un choix parmi des solutions envisagées en réponse à un problème de design;
- développer et préciser une proposition sous la forme d'une réalisation graphique, volumique ou numérique, argumentée.

CRITERES D'EVALUATION

Pertinence de la collecte, du classement et du tri des informations;

Exactitude de l'identification de caractéristiques, de leur mise en relation et de leur contextualisation, ainsi que des principes et notions établies;

Respect des contraintes;

Cohérence, la diversité et le réalisme des pistes proposées;

Pertinence de la sélection et de la précision d'une proposition;

Adaptation des notions et des outils choisis;

Qualité du relevé (croquis, photographie, maquette, etc.);

Valeur communicante des éléments graphiques et des commentaires;

Maîtrise du vocabulaire technique;

Qualité de l'exposé.

COMPETENCES DU PROGRAMME VISEES

Investigation

- CI1** Rechercher, identifier et collecter des ressources documentaires;
- CI2** Sélectionner, classer et trier différentes informations;
- CI3** Analyser, comparer des oeuvres ou des produits et les **CI4** situer dans leur contexte de création;
- CI5** Etablir des convergences entre différents domaines de création.

Expérimentation

- CE1** Respecter une demande et mettre en oeuvre un cahier des charges simple;
- CE2** Etablir des propositions cohérentes en réponse à un problème posé et **CE3** réinvestir les notions repérées dans des références.

Réalisation

- CR1** Opérer un choix raisonné parmi des propositions et **CR2** finaliser la proposition choisie

Communication

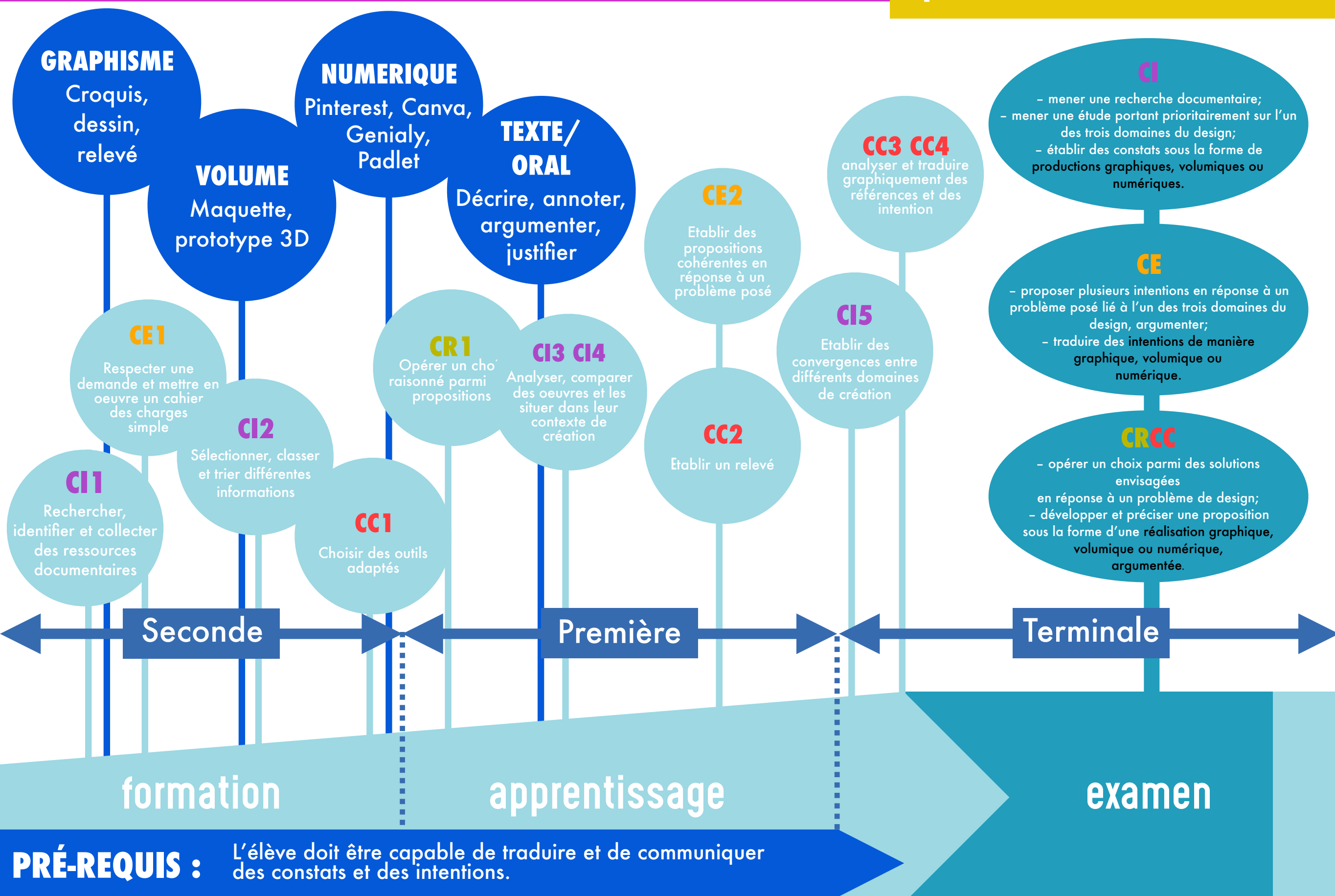
- CC1** Choisir des outils adaptés;
- CC2** Etablir un relevé, **CC3/CC4** analyser et traduire graphiquement des références et des intentions;
- CC5** Justifier en argumentant, **CC6** structurer et présenter une communication graphique, écrite et/ou orale

examen

formation
apprentissage

Le nouveau CCF en ARTS APPLIQUÉS

la progression en question



Le nouveau CCF en ARTS APPLIQUÉS

la progression en
question

3 situations d'évaluation

durée limitée entre 2h et 4h

consécutives

Terminale

formation /apprentissage

Investigation Expérimentation Réalisation

examen

2h/4h

Le nouveau CCF en ARTS APPLIQUÉS

la progression en question

3 situations d'évaluation

durée limitée entre 2h et 4h

espacées

complémentaires mais
pas obligatoirement liées

Terminale

formation / apprentissage

Investigation

Expérimentation

Réalisation

Le nouveau CCF en ARTS APPLIQUÉS

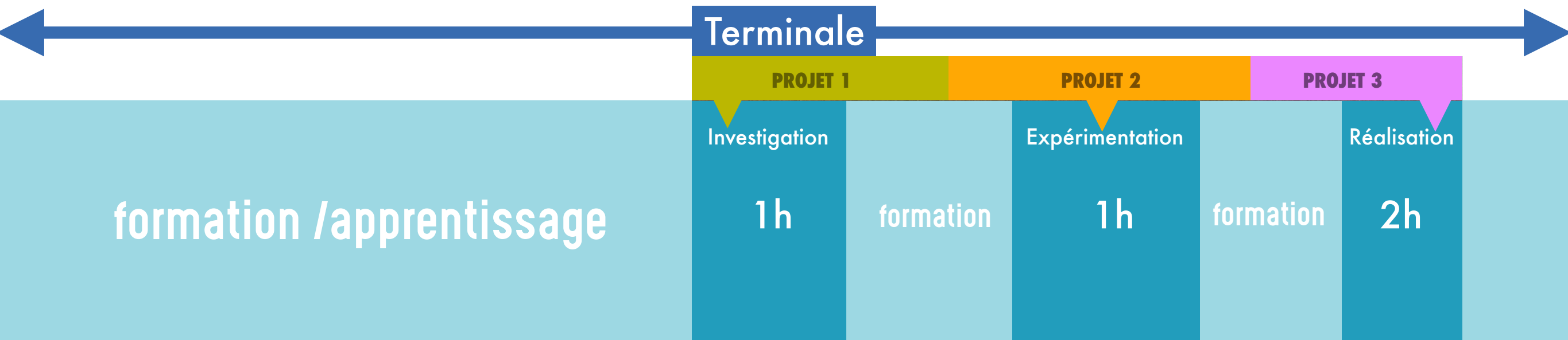
la progression en question

3 situations d'évaluation

durée limitée entre 2h et 4h

espacées

pas obligatoirement liées



Le nouveau CCF en ARTS APPLIQUÉS

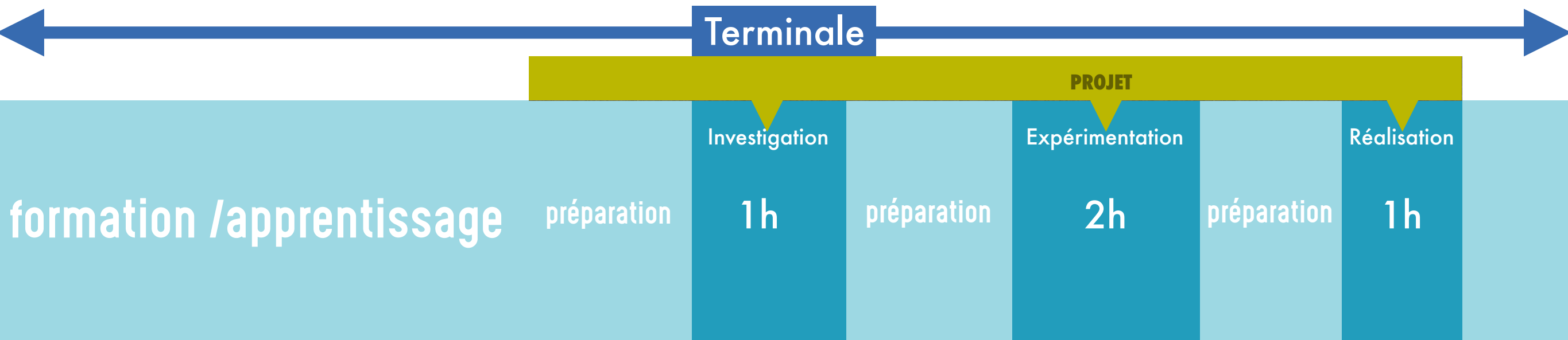
la progression en question

3 situations d'évaluation

durée limitée entre 2h et 4h

espacées

complémentaires



Le nouveau CCF en ARTS APPLIQUÉS

la progression en question

3 situations d'évaluation

durée limitée entre 2h et 4h

espacées

complémentaires

peut être un projet conduit durant l'année

l'expression orale est favorisée

Terminale

PROJET

Investigation

Expérimentation

Réalisation

formation / apprentissage

préparation

1h

préparation

2h

Oral

préparation

1h

Oral