

VISITE DE L'EXPOSITION DE Jacques Trouvé

- Quelles sont les trois couleurs dominantes de cet ensemble d'images exposées?

- Ces couleurs sont-elles en relation avec ce qui est représenté?

- Relevez (en les dessinant) dans les cases ci-dessous les éléments que l'on retrouve dans plusieurs tableaux:

--	--	--	--

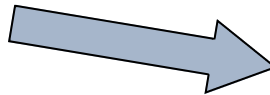
- A votre avis, comment l'artiste a-t-il procédé pour reproduire plusieurs fois la même forme?

- Chaque réalisation est composée de plusieurs images, ces images sont-elles attachées les unes aux autres? _____

- L'artiste évoque l'envol et la chute d'un personnage, connaissez vous le mythe d'ICARE?

- Parfois, les images accrochées ne sont pas alignées à l'horizontale, quels effets cela produit-il?

- **Dessinez ici** l'œuvre qui (à votre avis) exprime le mieux la chute.



--

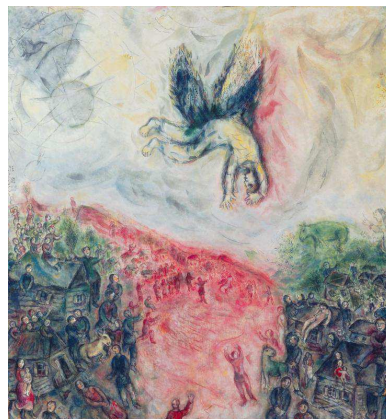
Pour quelles raisons?

- Les deux œuvres ci-dessous représentent la chute d'Icare de manière différente.

Citez au moins trois différences :



Jacques Trouvé 2018 *Le vol* (120 X 120 cm)



Marc Chagall 1975 *La chute d'Icare* (213 X 198 cm)