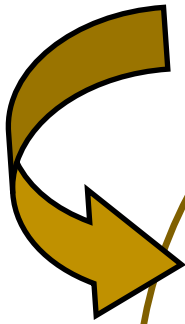
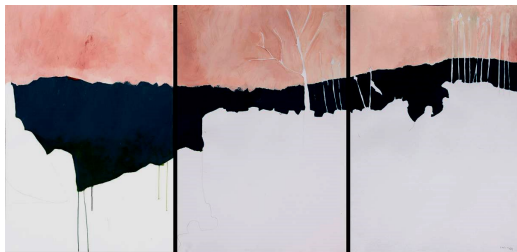
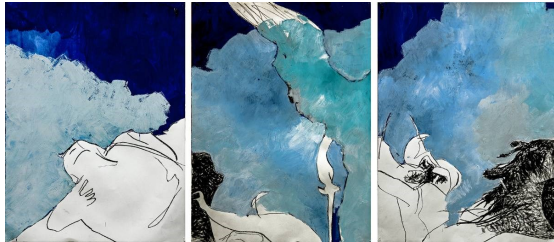
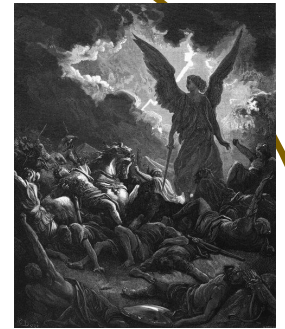


## VISITE DE L'EXPOSITION D'ESTELLE MARLIER. Novembre 2020.

- Pour réaliser les images exposées dans la galerie, l'artiste a emprunté des éléments appartenant à **des œuvres plus anciennes.**



1634 La reddition de Bréda Vélasquez



1866 Un ange détruit l'armée de Sennacherib Gustave Doré.



1659 Mercure et Argos Vélasquez

**Reliez les œuvres d'Estelle Marlier aux œuvres plus anciennes dont elle s'est servie .**

- Trouvez au moins deux choses qui différencient les œuvres d'Estelle Marlier des œuvres plus anciennes: \_\_\_\_\_  
\_\_\_\_\_
- Les œuvres de l'artiste sont des **diptyques** ou des **triptyques**, que signifient ces mots à votre avis? \_\_\_\_\_  
\_\_\_\_\_
- Approchez-vous des œuvres, quelles sont les techniques utilisées par l'artiste pour réaliser ces images?  
\_\_\_\_\_  
\_\_\_\_\_
- Entourez les mots qui vous semblent adaptés aux œuvres d'Estelle Marlier :  
*Contraste Simplification Terne Répétitif Mouvement Imposant Varié*  
*Monotone Coloré Figuratif Précision Fragment*
- Que pensez-vous de cette exposition? (justifiez votre réponse) : \_\_\_\_\_  
\_\_\_\_\_