

Programme Éducatif

Année scolaire 2021-2022



Le musée Soulages vous propose une rencontre sensible avec la réalité des œuvres d'art contemporaine. Une collection permanente constituée des deux donations (2005 et 2012) de Pierre et Colette SOULAGES et un espace d'exposition temporaire de 505 m².

Des dossiers pédagogiques thématiques composés d'outils spécifiquement conçus pour vos visites sont proposés. Ils vous permettent une visite du musée en autonomie et vous aident à faire découvrir plus facilement le musée et l'œuvre de Pierre Soulages à vos élèves.

Vous y trouverez le contenu scientifique des collections et/ou des expositions temporaires et des pistes de travail en classe en adéquation avec les programmes de l'Éducation Nationale, et ce, en fonction des différents niveaux scolaires.

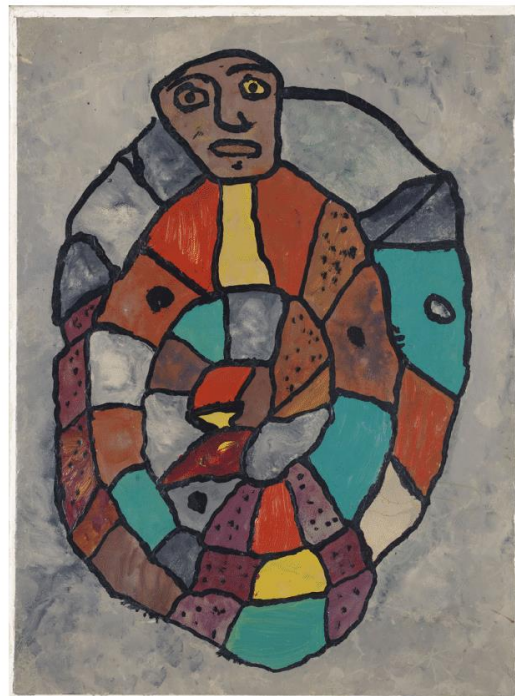
Un partenariat avec l'académie de Toulouse – Délégation Académique à l'éducation artistique et culturelle (DAAC) – permet d'accompagner les enseignants qui souhaitent venir au musée avec leur classe. Un enseignant chargé de mission leur apporte un conseil personnalisé.

Pour réserver une visite, contactez-nous par e-mail : reservation@museesoulagesrodez.fr

2021 – 2022 : Expositions temporaires au musée SOULAGES

- Du 16 novembre 2021 au 8 mai 2022 : **Sous le signe du serpent CHAISSAC & CoBrA**

Pour la toute première fois en France une exposition réunit l'œuvre de l'artiste français Gaston Chaissac et les artistes du groupe historique CoBrA. Elle célébrera les accointances familières, les profonds bouleversements propres à ces représentants de l'art d'après-guerre. Francs-tireurs de l'art moderne, Chaissac et les CoBrA, dans le même temps, ne serait-ce que par leur proximité avec le critique Michel Ragon, sont d'essence populaire ; leur art fait écho à la précarité, à l'enfance et à l'imagination. Leur art exalte la vie. En 1950, dans le numéro 6 de la revue internationale Cobra, Gaston Chaissac, défini à tort comme sabotier - il est cordonnier in partibus - livrait une de ses fameuses lettres adressée au peintre prétendument naïf Jules Lefranc. La lettre de Chaissac, en réalité un conte, voisinaient avec un



Gaston Chaissac, personnage serpent enroulé, 1949
Collection particulière, Adagp, Paris, 2021

bois gravé de Jean Dubuffet, des personnages Gilles de Binche, une ardoise gravée de Raoul Ubac, mais aussi des œuvres de Jorn, Corneille, Alechinsky... Ils publiaient un univers en partage, secouaient l'art comme une corde, une onde tellurique à côté de l'art brut et de l'art d'avant-garde.

Artistes exposés :

Gaston CHAISSAC (1910-1964)

Karel APPEL (1921-2006)

Eugène BRANDS (1913-2002)

Guillaume Cornelis van Beverloo

“CORNEILLE” (1920-2016)

Christian DOTREMONT (1922-1979)

Charlotte “LOTTI” VAN DER GAAG
(1923-1999)

Paul FRANCK (1918-1989)

Asger JORN (1914-1973)

Constant NIEUWENHUYNS (1920-2005)

Jan ROEDE (1914-2007)

Egill JACOBSEN (1910-1998)

Theo WOLVECAMP (1925-1992)

Pierre ALECHINSKY (né en 1927)

Wim SINEMUS (1903-1987)



Constant, het laddertje, 1949 Kunstmuseum Den Haag

Exposition dédiée à Vanessa Noizet, historienne de l'art

Commissariat : Angelika Affentranger-Kirchrath, commissaire invitée de l'exposition La Haye / Rodez Benoît Decron, conservateur en chef du patrimoine, directeur du musée Soulages, Rodez.

- Du 11 juin au 06 novembre 2022 : **FERNAND LÉGER la vie à bras le corps**



Partie de campagne (Deuxième état), Léger Fernand (1881-1955) © ADAGP, Paris



Le mécanicien, Léger Fernand (1881-1955) © ADAGP Paris 2020

Prêts d'œuvre du musée nationale d'art moderne, Centre Pompidou, du musée national Fernand Léger de Biot et de collectionneurs privés. Cette exposition se voudra assez complète mais sans souci d'exhaustivité, témoignant de l'œuvre du peintre et de cette modernité à laquelle il se réfère sans cesse. En explorant la pure frontalité et le contraste de formes chez Fernand Léger, cette présentation tracera un parcours par thèmes principaux : la ville moderne, le monde du travail, les loisirs. Y sera intégrer un regard sur les relations Léger / Soulagés puisque ce dernier conserve un souvenir ému, une admiration, une amitié pour Fernand Léger qui l'a encouragé dès ses débuts 1947 : « Tu as raison, il n'y a que les contrastes ! ».

Pour cette exposition, Benoît Decron, conservateur du musée Soulagés travaillera en collaboration avec Maurice Fréchuret, historien de l'art, avec Julie Guttierrez, conservatrice du musée national Fernand Léger et Ariane Coulondre, conservatrice du Service des collections modernes du musée national d'art moderne, Centre Pompidou.

Commissariat Les commissaires de cette exposition sont Maurice Fréchuret, conservateur honoraire et auteur de nombreux livres sur l'art et l'esthétique— en 2019, l'art et la vie (Presses du réel) et Benoît Decron, conservateur en chef, directeur du musée Soulagés. Ils sont accompagnés de trois spécialistes de l'œuvre de Fernand Léger, Julie Guttierrez, conservatrice du musée national Fernand Léger de Biot, Ariane Coulondre, conservatrice, chef du service des collections du musée national d'art moderne, commissaire générale de la rétrospective Fernand Léger du Centre Pompidou – Metz (2017-2018) et de Nelly Maillard, responsable des collections du musée national Fernand Léger de Biot

Conférences au musée SOULAGES

- Jeudi 07 octobre 2021 à 18h30

1968-2020, un feu d'artifice planétaire à la manufacture de Sèvres

Par Catherine Trouvet, docteur en histoire de l'art Paris IV

- Jeudi 25 novembre 2021 à 18h30

CoBrA et l'explosion artistique et poétique au cœur du XXème siècle

Par Victor Vanoosten, historien de l'art, spécialiste du groupe CoBrA

- Jeudi 16 décembre 2021 à 18h30

La nébuleuse Gaston Chaissac I. Le peintre. II. La correspondance

Par Benoît Decron, directeur du musée Soulages



Conférences à l'auditorium du musée Soulages

Entrée libre-dans la limite des places disponibles

<https://museesoulagesrodez.fr>

Accompagner les enseignants

Le musée SOULAGES accompagne les enseignants dans la mise en relation de démarches artistiques, de l'approche culturelle et de pratiques didactiques. Julien Tenes, professeur d'arts plastiques chargé de mission par la DAAC de l'académie de Toulouse, se tient à votre disposition pour construire un projet ponctuel ou pluriannuel autour du musée SOULAGES, dans ses entrées architecturales, ses donations ou sa programmation d'expositions temporaires.



L'objectif du partenariat entre le musée SOULAGES et l'académie de Toulouse est de favoriser le contact personnel de tous les élèves avec les œuvres, les lieux d'exposition et l'environnement culturel de proximité, afin :

- de donner à tous les élèves une culture artistique,
- d'encourager les projets de classe dans une dynamique interdisciplinaire, ouverte sur les ressources locales,
- de promouvoir le musée et ses œuvres en vue d'une exploitation pédagogique adaptée.

Services proposés :

- Information aux enseignants de toutes les disciplines,
- Mise à disposition de ressources pédagogiques,
- Programmation de conférences thématiques
- Diffusion d'outils de réflexion,
- Communication de l'actualité et des ressources,
- Elaboration de stages de formation,
- Accompagnement de projets spécifiques,
- Aide à la construction d'éléments du PEAC et du volet culturel de l'établissement.

Les visites

En autonomie

Les visites en autonomie sont accessibles à tous les établissements scolaires de la maternelle au lycée. Des outils d'aide sont disponibles en téléchargement. Pour chaque activité, le dialogue et le contact avec les œuvres sont au cœur des propositions pédagogiques pour découvrir et explorer le musée de façon vivante.

Visites guidées avec un médiateur

Ces visites guidées s'adressent en priorité aux établissements du secondaire (collèges et lycées) et de l'enseignement supérieur. Ces visites peuvent se dérouler en classe entière. Au-delà de 30 élèves, 2 visites peuvent être programmées simultanément :

- *Le musée Soulages & Pierre Soulages : Une visite découverte du musée de l'artiste et la genèse du musée.*
- *Focus sur l'exposition temporaire : Une visite guidée de l'exposition temporaire en cours.*

Visites ateliers

- Du papier, encore du papier! Une visite autour des peintures sur papier de Pierre Soulages suivie d'un atelier brou de noix, monotype ou gravure. Outre-voir... l'Outrenoir: Une visite autour des peintures sur toile, suivie d'un atelier. C'est quoi ce musée, pourquoi c'est rouillé? Une visite pour comprendre le lien entre l'architecture et l'œuvre de Pierre Soulages, suivie d'un atelier.
- Ces visites ateliers sont accessibles à partir du cycle 2 et sont réservées aux écoles élémentaires et aux filières spécialisées en arts plastiques et en arts appliqués. Ces visites sont possibles en dehors des périodes d'exposition temporaire.

Cycles thématiques

Les cycles comportent 2/3 rendez-vous accessibles à partir du cycle 3. Ils reposent sur une co-construction du projet avec les enseignants et l'équipe des médiateurs & animateurs.

Exemples de cycles possibles : La commande publique et le vitrail // L'architecture // Les métiers de l'exposition...

Les ressources

- [La bibliothèque](#)

Le Centre de Documentation appelé aussi bibliothèque du musée Soulages rassemble le plus important fonds documentaire faisant référence à Pierre Soulages, à son œuvre ainsi que de nombreux ouvrages consacrés à l'art contemporain.

Accessible pour tous :

Gratuit, ouvert pour tous et en accès libre, n'hésitez pas à venir consulter sur place les documents qui vous intéressent le mardi, jeudi et vendredi de 14h à 17h (ou sur rendez-vous dans le cadre de recherches spécifiques). Des espaces de lecture et de travail sont également à votre disposition.

- [L'auditorium](#)

D'une capacité de 80 places assises, les vidéos diffusées permettent un éclairage spécifique sur les expositions en cours.

- [Les mallettes pédagogiques](#)

Des mallettes pédagogiques sont proposées au prêt, elles contiennent des ouvrages, des plans et vues du musée, un DVD, des pistes pédagogiques, des échantillons de matériaux emblématiques du musée...

La réservation se fera uniquement par mail à l'adresse suivante : ateliers.soulages@museesoulagesrodez.fr

- [L'exposition itinérante – Kakémonos](#)

Une exposition itinérante, sur l'œuvre de Pierre SOULAGES et son musée, est à votre disposition.

Elle se compose de huit kakémonos mesurant chacun 120 x 80 cm, ils sont munis d'œillets d'accrochage et lestés en bas.

Les thèmes de l'exposition sont:

- La biographie de Pierre SOULAGES
- La genèse du musée
- L'architecture du musée
- Les brous de noix
- Les Outrenoirs
- Les estampes
- Les peintures
- Les vitraux

- [Les formations destinées aux enseignants](#)

Présentées aux stages du Plan Académique de Formation. Des visites formations sont construites autour des expositions temporaires.

- [Les vidéos](#)

FILMS PÉDAGOGIQUES :



La sérigraphie

La lithographie

La xylographie