

Nom :

Prénom :

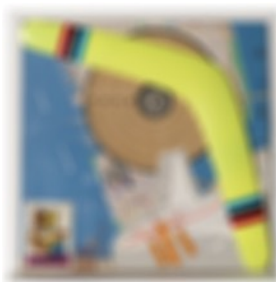
Classe :

Visite de l'exposition « Voyage(s) Imaginaire(s) » - Galerie du collège

- Retrouvez, pour chacune des oeuvres de la collection du Musée des Abattoirs, l'artiste et la technique qui lui correspondent (7pts) :
 - Les artistes** : 1. François Boisrond (*Mappemonde*, 1984) – 2. Léo Scalpel (*Politique-Boomerang*, 2002) – 3. Arthur-Luis Piza (*Dunes*) – 4. Rodogune (*Sans titre*, 1984) – 5. Joan Jorda (*Sans titre*) – 6. Tania Mouraud (*Sightseeing*, 2002)
 - Les techniques** : A. Gravure à la gouge – B. Vidéo – C. Lithographie – D. Techniques mixtes – E. Gouache sur sac en papier – F. photographie.



.....



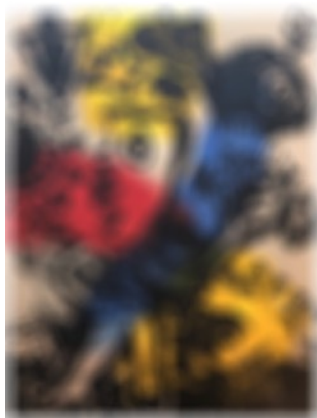
.....



.....



.....



.....



.....

- Que représentent ces œuvres ? Quel en est le **thème commun** (2 pts)

.....
- Quelles remarques pouvez-vous faire sur **les effets obtenus** (couleurs, formes, lignes, matières) avec les différentes techniques ? (3 pts)

.....

.....
- Après avoir choisi **une œuvre** que vous préférez, décrivez ce que **vous voyez** (ex : sujet, support, format, cadrage, couleurs ou noir et blanc, lignes...) et ce que **vous ressentez**. (5pts) Faites-en **un croquis** au verso. (3pts)

.....

.....

.....