

La représentation ; images, réalité et fiction : la ressemblance , le rapport au réel et la valeur expressive de l'écart en art.

La création, la matérialité, le statut, la signification des images : jouer des propriétés plastiques, sémantiques, iconiques d'une image.

Cycle 4, niveau 4ème

Incitation: "Chirurgien fou! Un autre visage"

Séance 1

Proposition scénarisée délivrée aux élèves sous la forme d'un avatar.

(Lien : <https://tinyurl.com/yc5u6wr6>)

Contenu du message délivré par l'avatar :

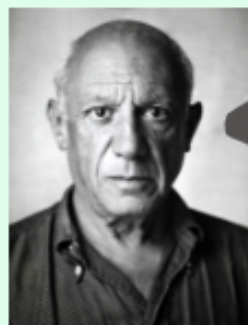
« Bonjour les 4ème.

Je suis le Docteur Arty, chirurgienne esthétique. J'ai récemment rencontré votre professeur d'Arts Plastiques, Mme MUNOZ. Elle m'a dit que vous aviez de grandes capacités créatives dans le travail sur l'image. Nous avons eu l'idée de croiser nos deux domaines à travers une production plastique.

Aujourd'hui nous vous proposons de vous glisser dans la peau d'un chirurgien esthétique totalement fou !

En utilisant l'image que vous avez sur votre table, modifiez ce visage pour créer un nouveau visage.

La seule contrainte : vous ne pourrez utiliser aucun outil graphique."



Michel Mako, Portrait de Pablo PICASSO, photographie, octobre 1950 à Vallauris.

Voici l'image sur laquelle tu vas travailler.

(image distribuée à chaque élève en format A4).

Décris en quelques mots les caractéristiques physiques de ce visage (avant modification):

Sur quel support est reproduite cette image?

Quelles sont les qualités plastiques de ce support? Entoure les bonnes réponses.

Fin	Transparent
Epais	Flexible
Souple	Opaque
Très résistant	Léger

2de phase de l'effectuation séance 1 :

Prolongement :

« Plus de détails pour ce nouveau visage ! »

En fin de 1ère séance

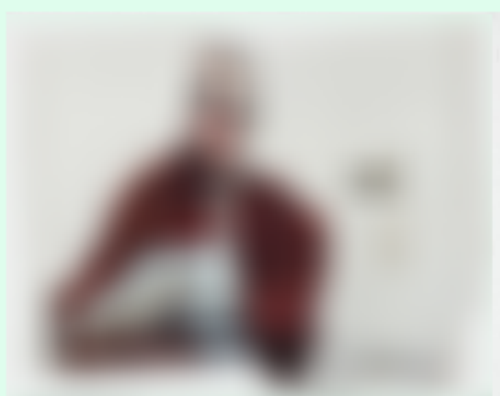
Quelles opérations plastiques as-tu utilisées pour modifier cette photographie?



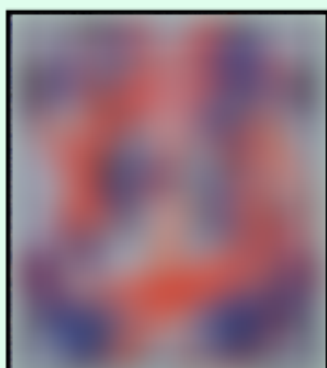
Basilique Ste Marie-Madeleine, à Vezelay, 1120/1150 XIIème siècle, chapiteau du musicien et diable de la luxure, pierre calcaire taillée.



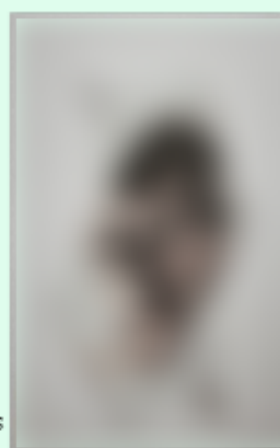
MOREAU-DELVILLE & Jean Louis ALIBERT (1768-1837), Portrait de malades atteints de maladies de peau, aquarelle et plume sur papier marouflé sur carton, 1811-1814.



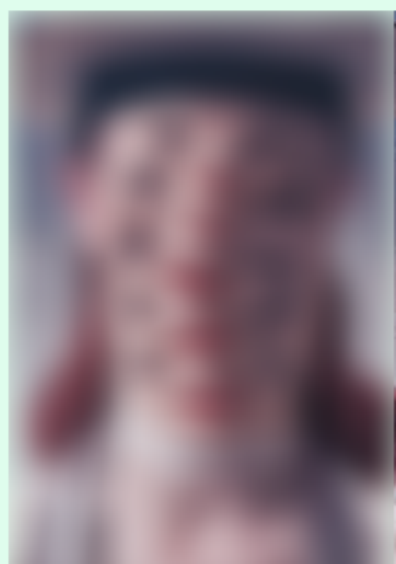
Jiri KOLAR, Autoportrait, illustration de magazine froissée et marouflée sur carton, 1979, 28,5 x 33,5 cm.



François ROUAN, Odalisque Flandres n°4, peinture à la cire sur toile tressée, 2009-2010, 170/148 cm.



Aldo TOLINO, Extradé, 2014, photographie résultant d'un processus par étape.



Lola DUPRE, collage sur papier pour Vein magazine, 2015.



Johanna BENAÏNOUS, Enlevez-la moi, collage sur carton marouflé, 2010-2011.

En fin de séance 1:
photographie avec ton
téléphone portable ta
réalisation.
Attention au cadrage!

Pour la séance 2:
sur le Netbaord (le lien d'accès
est donné dans l'agenda
d'Ecole Directe), télécharge la
photo de ta réalisation, en
sélectionnant l'onglet de ta
classe, et en mettant ton nom /
prénom. En quelques mots
explique ta démarche sous ton
image.