

GrabbNAME

EXPERIENCE : COMPOSITION & ORGANISATION

PROBLÉMATIQUE

Mise en expression d'un espace de représentation : des surfaces planes au volume.



En 1946, Herbin met au point son « Alphabet plastique », essai de codification des correspondances entre lettres, couleurs et formes.

1/Quels questionnements ?



- Qu'induit l'occupation du format et quels sont ses effets dans la représentation en deux dimensions ?
- Comment créer une composition servant un dessein ? (un but)



À partir des formes obtenues avec l'alphabet d'Herbin et votre prénom, faites 2 propositions plastiques dans lesquelles la composition et l'organisation seront questionnées en 2 dimensions puis en volume :



2/Votre expérience autour de la composition

**Comment peuvent se positionner les formes géométriques entre-elles ?
en 2D :**

.....
.....

en volume :

.....
.....

**Quelles sensations ou idées peut
donner une organisation ?**

.....

.....

.....

.....

.....



Composition :

Position des différents éléments qui sont représenté dans une œuvre. Le choix de cette position est très important pour la signification de l'œuvre.

Organisation :

C'est la manière de structurer, d'agencer, d'assembler, d'organiser les différents éléments d'une œuvre les uns par rapport aux autres. Celle-ci peut être aléatoire, dynamique, réfléchie, statique....

I. KAMINSKI, Collège Condorcet, Nailloux



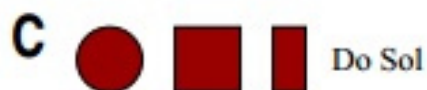
L'ALPHABET PLASTIQUE D'HERBIN

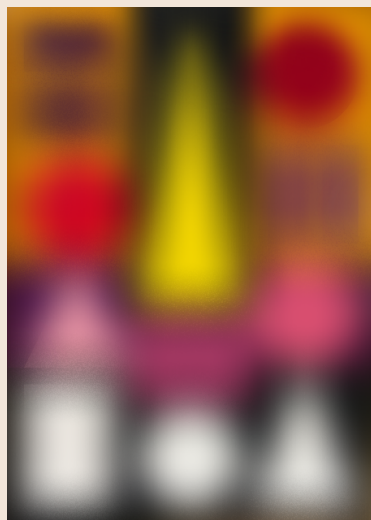
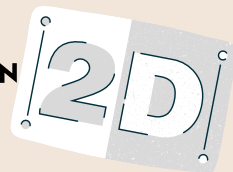
Herbin met au point en 1942 son alphabet plastique.

A chaque lettre il fait correspondre une forme, une couleur et une note de musique.



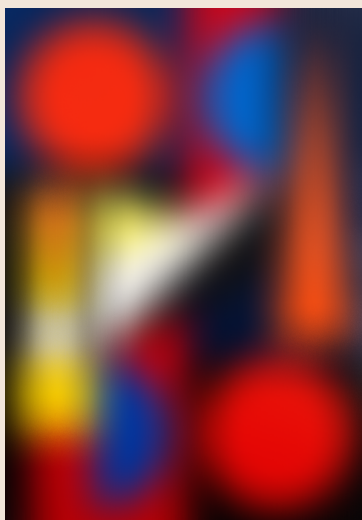
Do Ré Mi Fa Sol La Si



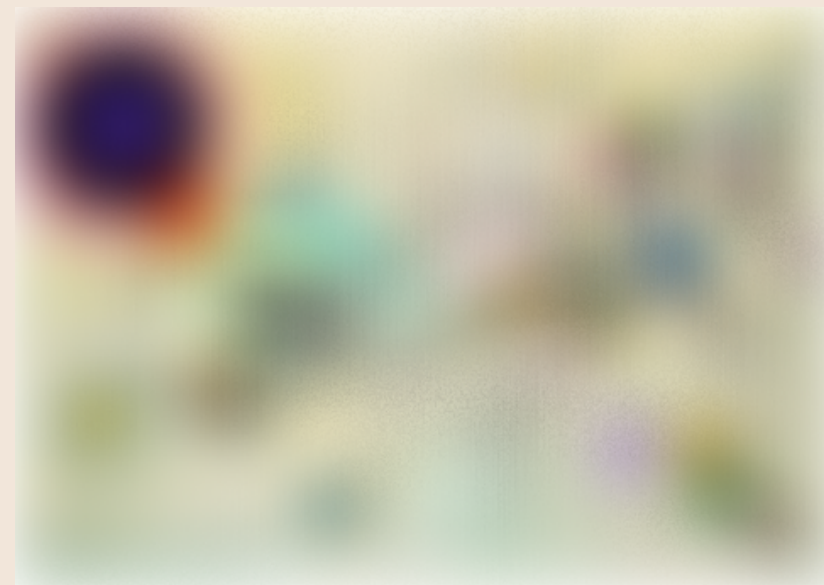


Auguste Herbin

Blanc-1947
Peinture gouache



Rire- 1959
Peinture gouache



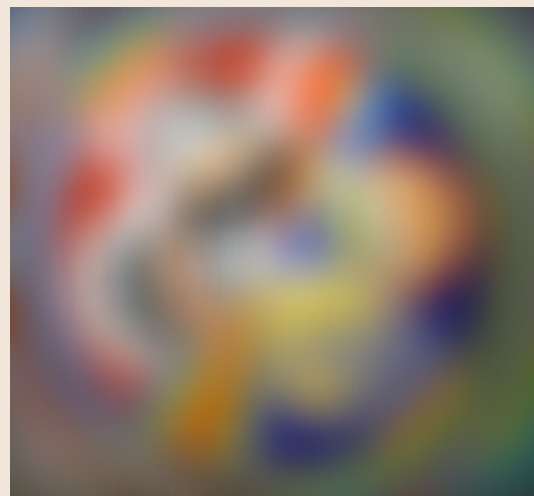
Vassily KANDINSKY, *Komposition VIII*, 1923

Huile sur toile, 140 x 201 cm



Paul KLEE (1879–1940) *Pont rouge*, 1928,

Aquarelle, gouache et plume sur fond à l'huile sur papier,
marouflé sur carton, 21,1 × 32,8 cm.



Robert Delaunay, *Rythmes*, 1930,

Tapiserie

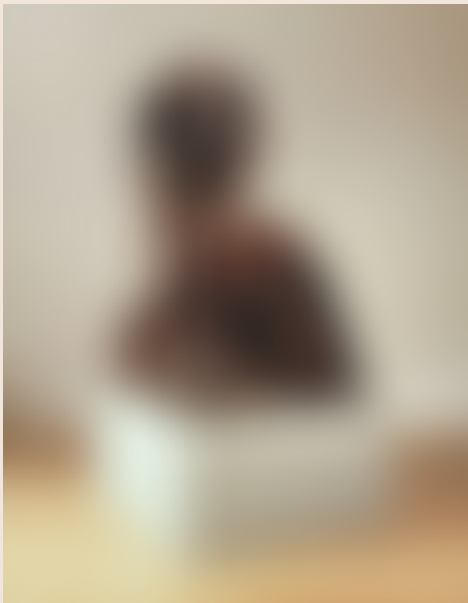


Piet Mondrian, *Composition en rouge, bleu*
et noir, 1926,

Peinture

I. KAMINSKI, Collège Condorcet, Nailloux

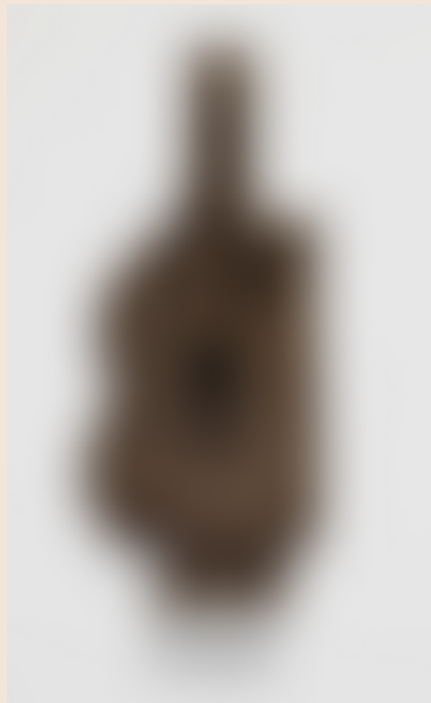




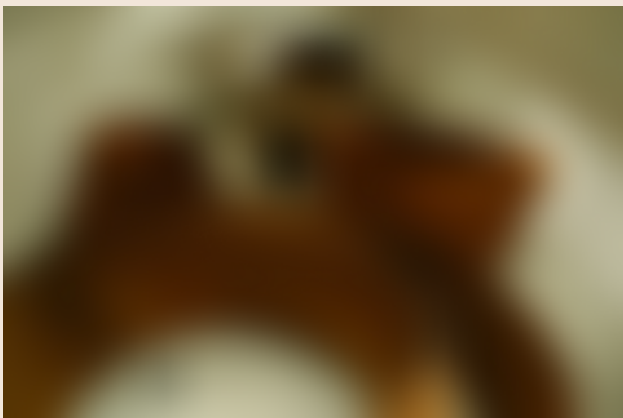
Naum Gabo, *Head No. 2*
1916, enlarged version 1964



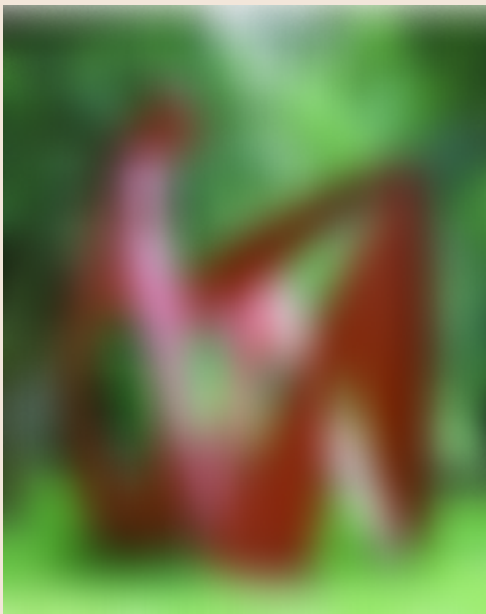
Antoine Pevsner, *Germe*, 1949,
Laiton brasé et cuivré par électrolyse



Pablo PICASSO, *Guitare*, 1914, tôle, fils
métalliques, 65x33x19 cm, MoMA, New
York



Richard SERRA, *La Matière du temps (The Matter of
Time)*, 1994–2005
Huit sculptures, acier, dimensions variables
Bilbao, Guggenheim Bilbao Museoa



Jean-Paul Moscovino, *Baigneuse*,
ocre rouge sur aluminium, 2003



Peter CALLESEN, *Running Fire II*, 2010 papier A4,
115gr/m2.



AUTO-ÉVALUATION

Pour chaque compétence, entoure le degré de maîtrise que tu penses avoir atteint.

1

2

3

4

C1 : Expérimenter, Produire Créer : Je sais choisir, organiser et mobiliser des gestes, des outils et des matériaux en fonction des effets qu'ils produisent.

Je n'ai pas réussi à créer de compositions expressives avec mes formes géométriques.

J'ai créé une composition expressive mais sans chercher à organiser avec les formes géométriques pour en obtenir 2 différentes.

J'ai créé 2 compositions expressives identifiables et nommables en organisant mes formes sur l'espace de la feuille. (compositions ayant le même sens)¹

J'ai créé 2 compositions expressives différentes identifiées où les caractéristiques des formes (taille, couleur...) servent plusieurs organisations dans l'espace.

C1 : Expérimenter, Produire Créer : Je sais choisir, organiser et mobiliser des gestes, des outils et des matériaux en fonction des effets qu'ils produisent.

Je n'ai pas réussi à créer un VOLUME qui tient avec mes formes géométriques.

J'ai créé un VOLUME mais sans chercher à organiser avec les formes géométriques.

J'ai créé un **VOLUME solidaire** en organisant mes formes dans l'espace avec des moyens efficaces pour que cela tienne.

J'ai créé un **VOLUME solidaire** en organisant mes formes dans l'espace en prenant en compte **les caractéristiques plastiques des éléments**.

C2 : Mettre en œuvre un projet artistique : Je sais me repérer dans les étapes de la réalisation d'une production plastique individuelle ou collective, anticiper les difficultés éventuelles.

J'ai des difficultés à m'impliquer dans le travail demandé.

J'essaie de faire mais je me démobalise vite. Je peine à aboutir mon projet.

Je m'engage dans le travail demandé et mon projet avance bien et est terminé dans les temps.

Je suis pleinement engagé dans mon travail. Je prends des initiatives pour améliorer mon travail et l'aboutir.

C3 : S'exprimer, analyser sa pratique, établir une relation avec celle des artistes : Je sais décrire et interroger à l'aide d'un vocabulaire spécifique ses productions plastiques, celles de ses pairs et des œuvres d'art étudiées en classe.

Netboard

J'ai des difficultés à expliquer mon travail parce que je l'ai fait au hasard

J'essaie d'expliquer mon travail mais je n'utilise pas le vocabulaire spécifique

J'explique ma démarche avec un vocabulaire spécifique (voir fiche de cours)

Je précise ma démarche avec un vocabulaire spécifique et j'établis des liens avec les références artistiques

