

GraffNAME



Géolocaliser des oeuvres dites "locales" en Occitanie



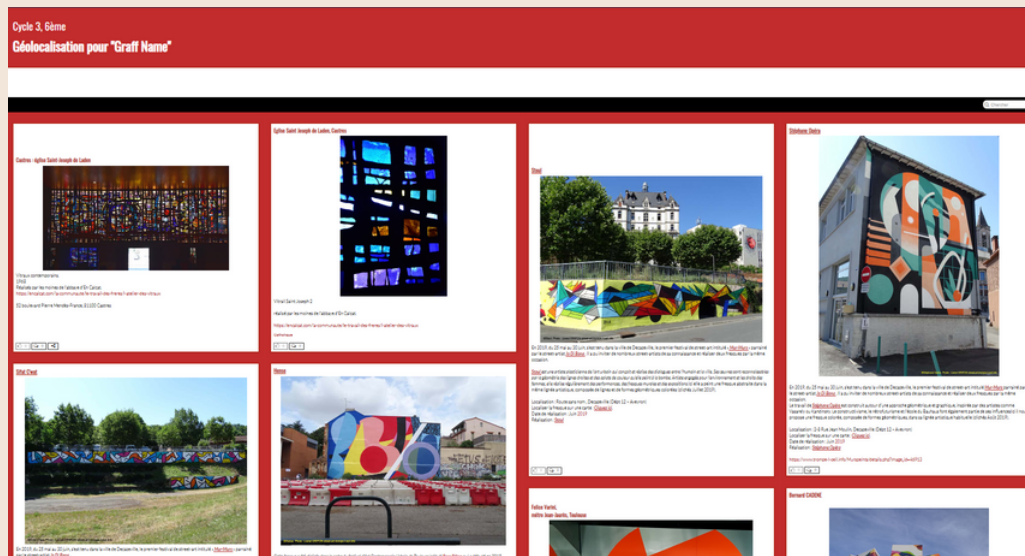
COMPETENCES :

C3 : S'exprimer, analyser sa pratique, établir une relation avec celle des artistes

: Je sais décrire et interroger à l'aide d'un vocabulaire spécifique ses productions plastiques, celles de ses pairs et des oeuvres d'art étudiées en classe.

C4 : Se repérer dans les domaines liés aux arts plastiques, être sensible aux questions de l'art : *Je sais identifier quelques caractéristiques qui inscrivent une oeuvre d'art dans une aire géographique*

Séance PAS à PAS pour éditer les marqueurs



1. Se rendre sur le Netboard "Géolocalisation pour Graff Name" pour découvrir les artistes proposés en classe.
2. Repérer une oeuvre en rapport avec son propre travail et **expliquer le rapprochement avec le vocabulaire spécifique.**
3. Suivre le **protocole d'écriture = la syntaxe**, afin de pouvoir éditer les marqueurs (voir fiche "Syntaxe uMap")
4. Copier-coller cette syntaxe sur l'éditeur de carte uMap.



Géolocalisation :

La géolocalisation est un procédé permettant de positionner un objet, un véhicule, ou une personne sur un plan ou une carte à l'aide de ses coordonnées géographiques.

