

Verbalisation réflexive: observation, analyse et trace écrite, proposées en fin de séquence, à déposer sur Netboard.

6ème

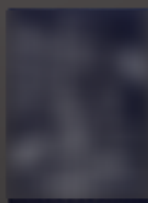
De la pratique personnelle de l'élève à la référence artistique.

Compétences:

S'exprimer, analyser sa pratique, celle de ses pairs; établir une relation avec celle des artistes, s'ouvrir à l'altérité.

- Décrire et interroger à l'aide d'un vocabulaire spécifique ses productions plastiques, celles de ses pairs et des œuvres d'art étudiées en classe.

A la découverte des artistes du "noir"!



En suivant le lien Netboard ci-dessous:

<https://vmunozartsplastiques.netboard.me/paysagenocturne/?link=vO4XR8Y5-hzUesH4n-1idbGF3q>

Michel KANTER New York
at night 1983 linogravure

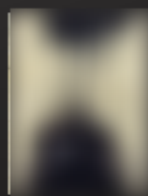
1- Observe bien les œuvres des artistes que je vous ai présenté en classe.



André MARFAING Sans
titre 1982 Lavis encre de
chine sur papier

2- Repère un artiste qui a travaillé le(s) noir(s), comme tu as pu le faire sur ton projet "Paysage nocturne" (mêmes effets visuels, mêmes gestes, qualité et valeur de noir similaire, outils identiques...).

3- En quelques phrases et en utilisant le vocabulaire spécifique que nous avons déjà travaillé en classe, explique le lien que tu peux faire entre ton travail et l'œuvre de cet artiste. Ton commentaire sera déposé sur le Netboard sous ton image.



Jean LAFFORGUE Herbe en
pot 1991 fusain et essence
sur papier