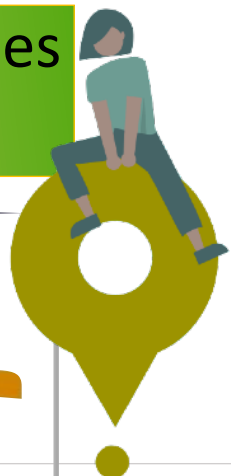


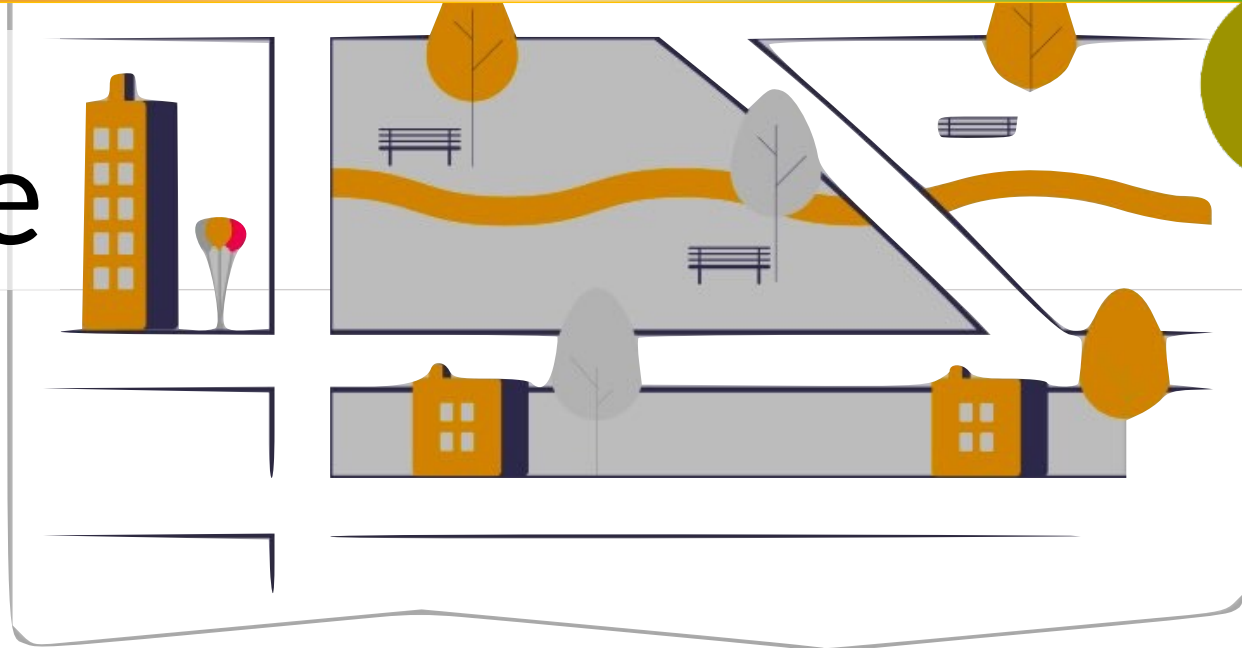


Bilan des TraAM Géolocalisation des pratiques en arts plastiques - académie de Toulouse



magistère

DGESCO - DNE




MINISTÈRE
DE L'ÉDUCATION
NATIONALE,
DE LA JEUNESSE
ET DES SPORTS
*Liberté
Égalité
Fraternité*

m@gistère

Inconvénients - difficultés - obstacles

Aspects techniques

- Revoir le nombre de postes informatiques en classe pour que les élèves travaillent en même temps.
- Avoir une salle d'informatique à disposition;
- un matériel en état de fonctionnement;
- et un réseau fiable et fluide.

Aspects informatiques

Dûs au logiciel :

- Synchronisation impossible; aspect à anticiper.
- Syntaxe à apprendre. (Formatage Markdown adapté = celui des descriptions de vidéos PeerTube)

Aspects didactiques

- Nécessaire engagement /enthousiasme de l'enseignant et/ou des élèves pour le projet.
- Ne pas placer la géolocalisation en toute fin de séquence; comme une cerise sur le gâteau (/ou un cheveu dans la soupe).
- Difficulté d'intégrer la séquence de géolocalisation dans une séquence en trouvant le moment adéquat.

Aspects pédagogiques

1. Prise en main difficile par les collégiens

- Collecte des informations longue et fastidieuse.
- Apprentissage des symboles laborieux pour l'édition des marqueurs.
- Syntaxe complexe pour des élèves de collège, qui peuvent avoir du mal à passer d'un texte normal à un texte avec formatage.

2. Pas d'intérêt ou peu avec un nombre de marqueurs réduits surtout si les élèves sont nombreux sur le même marqueur.

- / +



Intérêts - avantages - bénéfiques

Aspects techniques

- Travail à distance si nécessaire.
- Asynchrone.

Aspects numériques

- Manipulation numérique et validation de compétences (CRCN).
- Expérimentation de la partie administrative / cachée d'une application pour en voir les résultats.
- Apprentissage de la géolocalisation et création de ses propres parcours et cartes (plutôt qu'être utilisateur /« consommateur » sur son smartphone).
- Va-et-vient entre plusieurs outils participatifs : Netboard, Umap, Nextcloud (pour le dépôt des photos et travaux d'élèves)

Aspects disciplinaires

- Amener les élèves à tisser des liens et les expliciter entre leur pratique plastique et celles d'artistes locaux.
- Les conduire à réfléchir à leur pratique et à la mise en relation avec des artistes en rédigeant leurs textes pour les visiteurs internautes.
- Intérêt du partage en projet trans- ou inter-disciplinaire.

Aspects culturels

- Repérer où se trouvent les œuvres « en vrai ».
- Préparer des visites.
- Associer visite réelle et/ou virtuelle.
- Support de restitution pour le PEAC de l'élève.

Suggestions

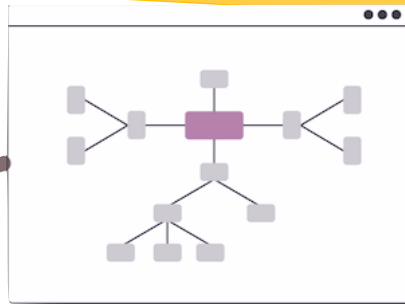
Des idées pour pallier les difficultés

- Faire une formation disciplinaire en présentiel sur l'utilisation d'uMap.
- Prescrire fortement la prise en main minimum de l'outil avant de se lancer.
- Présenter d'emblée le guide détaillé d'une séquence pas à pas (digistep) sans laisser les enseignants tester eux-mêmes les possibilités.
- Proposer un timing idéal de prise en main initiale.
- Réserver ce type de projet à des ateliers, classes à projets (CHAAP), ou interdisciplinarité EPI ou PEAC.

- Créer une fiche "tutoriel" pour les élèves (familiarisation avec l'outil ; compréhension de la syntaxe des marqueurs).
- Proposer la séquence à une seule classe (et pas à cinq classes du même niveau.)
- Participer à une micro-formation en amont.

- Anticiper les recherches des références locales.
- Intégrer la conception de la carte dans un objectif d'apprentissage construit avec le contenu disciplinaire.
- Créer un dispositif de travail alternatif de groupes d'élèves sur poste et sur table.
- Prévoir du temps, des créneaux jours et horaires.

- Demander aux élèves de créer directement des épingles (lien production plastique/œuvres ou détails)
- Préparer un calque pour chaque classe.
- Choisir les cluster pour un grand nombre de marqueurs sur une même adresse.
- Accompagner de près les élèves en individuel ou par petit groupes pour les aider à respecter la syntaxe de mise en forme des marqueurs.



Quelques pistes pour des projets de géolocalisation des pratiques

Ludification de l'approche de uMap (toujours en rapport avec la discipline; pas de jeu hors contenu.)

- Pour un parcours inter-établissement : sur une proposition académique (type la Grande Lessive) réponses avec des réalisations, exposées hors établissements ou intramuros mais visibles de l'extérieur. A photographier puis déposer sur Umap.
- Un parcours qui suit les contours d'une forme ; et la dessine : GPSArt (<https://latourette.blogs.laclasser.com/2020/04/22/le-gps-art-et-vous-dessinez-et-partagez-votre-oeuvre-de-gps-art/>)
- En ajoutant des QRCode.
- Créer une app sur smartphone (avec du contenu).

Balisage d'un cursus / parcours / visites.

- " les Œuvres de mon cursus". Les élèves (fin de cycle/cursus ?) sélectionnent une / des œuvre(s) pour leur « book » dans l'académie, ou leur département sur la/lesquelle(s) ils ont travaillé. Editent et commentent leurs marqueurs. Un calque/élève, ou par classe.
- Parcours interdisciplinaire. Exemple églises romanes des vallées d'Oueil et du Larboust (arts plast., français, Histgéo): pointage des fresques et commentaires techniques sur la carte de géoloc.
- Visites en voyage scolaire : Intégration de capsules vidéo d'élèves expliquant une œuvre marquante. Témoignage écrit ou oral fasse à une œuvre localisée dans un musée.

**Art in situ.
Street art ou
Land Art**

- "Une image pour un lieu ». Transformer le lieu, l'apparence, sa perception (poésie, gravité, humour etc.) . Une réalisation (en classe) à positionner dans un lieu sélectionné. Puis signalé sur la carte. (Type Oakoak)
- Street-art lors d'une sortie (sur des supports d'affichage libre) à photographier, géolocaliser, commenter : pratique, choix d'installation, des cadrages, de points de vue qui révèlent/dissimulent la création.
- Sortie Land art. Les élèves photographient leurs créations puis la partagent pour évaluation directement sur la carte avec commentaires.

Bon voyage !





Les participantes :

- 📍 Isabelle Kaminski, clg Condorcet, Nailloux (31)
- 📍 Marie-Lise Léporati, clg Fragonard, Négrepelisse (82)
- 📍 Chloé Majdi, clg Lakanal, Foix (09)
- 📍 Vanessa Munoz, clg Barral, Castres (81)

Les cartes :

- 📍 Clg Nailloux : [Graff Name 2.0](#)
- 📍 Clg Négrepelisse : [Parcours préhistoire.](#)
- 📍 Clg Lakanal : [Cheminements imaginaires.](#)
- 📍 Clg Barral : [Noir c'est noir.](#)

Les élèves :

- 📍 Collège Condorcet, Nailloux: 5 classes de 6e (121 élèves) et 1 classe de 3e (27 élèves).
- 📍 Collège Fragonard, Négrepelisse : 144 élèves de 5e et 141 élèves de 4e testeurs pour les TraAM (5 divisions pour chaque niveau).
- 📍 Collège Lakanal, Foix : une classe de 28 élèves de 4e; et une classe de 29 élèves de 3e.
- 📍 Collège Barral, Castres: 5 classes de 6e (135 élèves). 5 classes de 4e (143 élèves).