

LA GALERIE DU COLLEGE LAKANAL - FOIX

Une aventure culturelle et artistique :
2006-2023



Valérie Damblé Professeure d'arts plastiques

Sommaire :

- Historique
- Le lieu
- Les objectifs
- Le fonctionnement
- La programmation :
 - Les partenariats
 - Les expositions
 - Les rencontres
- L'exploitation pédagogique :
 - Les supports et pistes pédagogiques
 - Les réalisations d'élèves
 - L'interdisciplinarité / Liaison avec autres établissements
- Bilan

Historique

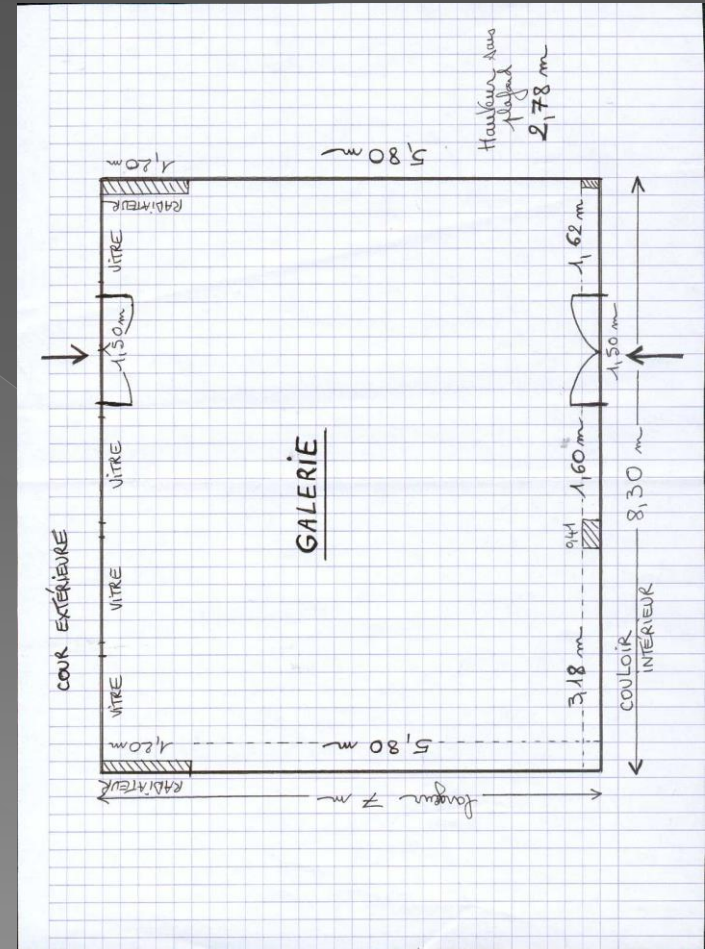
- La création d'une Galerie, à vocation pédagogique, voit sa concrétisation au collège Lakanal à Foix (09) en **2005 - 2006** par l'aménagement d'une salle de classe de qualité comparable à une galerie professionnelle grâce au soutien des différents partenaires (**DAAC - DRAC - Conseil Départemental 09**) mais aussi de son chef d'établissement et de Jean-Yves Fuvel, IA-IPR d'arts plastiques.
- Ce projet visait à encourager les établissements en milieu rural, éloignés des structures culturelles, à la mise en place de lieux d'expositions pour favoriser l'accès aux pratiques artistiques contemporaines, envers les élèves, les personnels, les parents, ainsi que la rencontre avec des artistes et des professionnels du milieu de l'art.

Le lieu



- Une ancienne salle de classe d'une surface de **58 m²** a été aménagée au rez-de-chaussée du collège, volontairement sans cimaise, pour faciliter l'accrochage, sur **18 m linéaire**, de pratiques artistiques diverses .
- Une installation de rampes d'éclairage au plafond a été également prévue.
- L'accès en est possible par l'extérieur mais aussi l'intérieur du bâtiment.

Une surface linéaire d'accrochage de 18 m



Les objectifs

- ◉ Proposer **un parcours culturel et artistique diversifié** pour favoriser l'accès de tous à la culture (culture humaniste et numérique)
- ◉ Donner de la cohérence aux apprentissages en privilégiant des approches multiples et transversales, par **croisement disciplinaire** (ex : arts plastiques /lettres/documentation...)
- ◉ Favoriser **les rencontres**, les échanges entre les élèves et les artistes autour de leurs œuvres et les structures de diffusion de l'art.
- ◉ Engager les élèves dans une démarche à la fois de réflexion, de **pratique individuelle et collective**.
- ◉ Faire acquérir **des connaissances**, des savoirs et des techniques spécifiques dans l'approche de l'art contemporain.
- ◉ Renforcer et développer les liens, **les échanges avec les établissements scolaires de proximité** (écoles primaires, lycées).

Lien avec les 3 piliers de l'éducation artistique et culturelle

- ◉ Rencontre directe et sensible avec les œuvres
- ◉ Initiation à une pratique artistique et l'acquisition de connaissances
- ◉ Partenariat avec les artistes et les structures culturelles

Le fonctionnement

- ◉ Depuis 2006, 34 expositions (2 programmées par an) ont été présentées, en visites accompagnées, dans le cadre du cours d'arts plastiques, au plus grand nombre des élèves, dans l'espace de la Galerie (8 expositions vues sur 4 ans : 6^{ème} à 3^{ème}).
- ◉ Une ouverture au public extérieur est possible sur rendez-vous, sur les horaires du collège.
- ◉ La communication des expositions est assurée à la fois en interne mais aussi par un listing externe : ENT, site disciplinaire, mailing, envoi postal et par le contact de la presse.
- ◉ Lors d'un vernissage, une présentation de l'exposition est faite au public invité et présent.
- ◉ Le carton d'invitation est conçu par un artiste, en collaboration avec la professeure d'arts plastiques, avec un souci de la qualité esthétique et graphique.
- ◉ Un dossier sur les artistes (biographie, expositions, démarche...) est réalisé et en consultation libre à la Galerie.

La programmation

- La création d'un atelier artistique sur la photographie en 2004, le partenariat engagé avec le Centre de la photographie de Lectoure, les formations suivies sur l'éducation à l'image et par l'image, par la professeure d'arts plastiques porteuse de ce projet, vont orienter le choix de programmation des expositions de la Galerie, dans un premier temps, vers le domaine de la photographie: **2 expositions (1er et 2ème trimestre)** pour découvrir des démarches différentes de jeunes artistes à travers des œuvres empruntées sur des fonds (**Galerie du Château d'eau, FRAC, Centre de photographie de Lectoure**), une troisième exposition, en fin d'année scolaire, était plutôt consacrée à la présentation de la production des élèves de l'atelier artistique.

Un partenariat de 3 ans avec le Centre de Photographie de Lectoure 2006-2009

La Galerie du collège Lakanal - Foix
du 9 mai au 2 juin 2006

Gérald Minkoff
Muriel Olesen
Bernard Plossu
Denis Roche

Exposition
P [ays] AGES D'ÉCRITURE



Photographie: Bernard Plossu - Archives Minkoff 1979



GALERIE
DU COLLEGE
LAKANAL
Foix

Bertrand Segonzac
LES PASSEURS

exposition
du 15 décembre 2006
au 28 février 2007

Le Principal, les personnels et
les élèves du collège Lakanal
ont le plaisir de vous inviter
au vernissage de l'exposition.

le mardi 27 mars à partir de 18h30

Pairideieza*
Anouck Durand-Gasselín

Mais qu'est-ce donc que ces images qui sont bien plus lieux
que photographies? Des choix d'histoires ou toutes les
influences sont possibles... L'écriture plurielle où se chevauchent
la mémoire secrète des origines, la rencontre d'un objectif
grand angle et d'un paysage mental, de la formation d'un
imaginaire sans image par dissolution des images du monde
réel, de ces promenades en campagne où chemin faisant nous
font oublier le corps pour n'être qu'en nous mêmes.

Corinne Rondeau, déc. 2006.

*Jardin, en persan

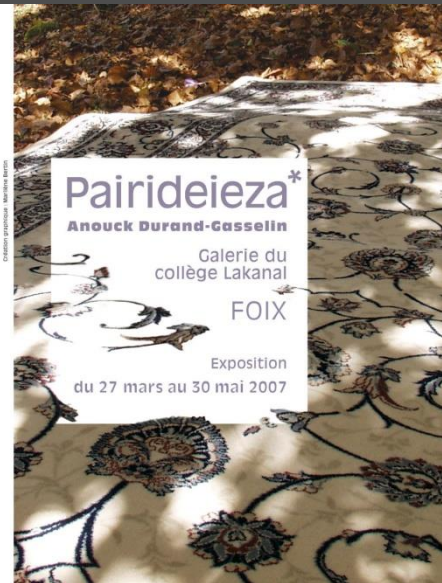
Exposition ouverte du 27 mars au 30 mai 2007.
Se présenter à l'accueil du collège et demander le CDI.
Ouverture sur rendez-vous au 05 61 05 02 50.
Exposition fermée pendant les vacances scolaires.

Avec le soutien du Rectorat de l'Académie de Toulouse,
de la DRAC Midi-Pyrénées et du Conseil Général de l'Ariège.

L'exposition a été mise en place avec l'aide du Centre
de photographie de Lectoure, partenaire culturel de la galerie
d'établissement.

Renseignements :
collège LAKANAL, Bd Capdeville, 09008 FOIX CEDEX
tél : 05 61 05 02 50

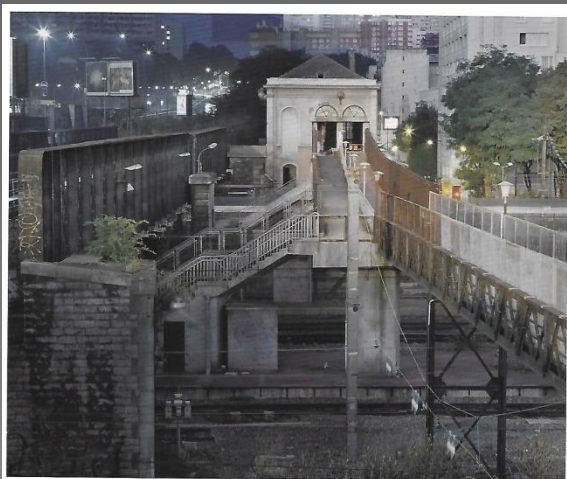
INVITATION



Pairideieza*
Anouck Durand-Gasselín

Galerie du
collège Lakanal
FOIX

Exposition
du 27 mars au 30 mai 2007



Galerie du collège Lakanal, Foix
exposition du 5 octobre 2007 au 24 janvier 2008

Yohann Gozard
pauses



Galerie du collège Lakanal, Foix
exposition du 6 mars au 30 mai 2008

REGARDS SUR LA VILLE



Galerie du collège Lakanal, Foix
exposition du 5 janvier au 27 mars 2009

Portraits singuliers

De nouveaux partenariats à partir de 2009

- Au bout de 3 ans, la convention de partenariat s'étant achevée et le financement fortement réduit, la Galerie va trouver une nouvelle dimension grâce à de nouveaux partenaires : **Caza d'Oro, Fondation Espace Ecureuil pour l'art contemporain, CDDP de l'Ariège/CRDP Toulouse, Les Abattoirs, Musée-Frac Occitanie** pour la présentation de certaines expositions. Cette évolution va permettre ainsi de découvrir des pratiques artistiques plus diversifiées, à la fois individuelles ou collectives, sur une longévité durable qui va contribuer à la formation artistique et culturelle des élèves en rapport **avec les objectifs du PEAC.**



Les nouveaux partenaires

Caza d'Oro / Conseil départemental Ariège- 2009

Galerie du Collège Lakanal, Foix
exposition du 8 juin au vendredi
23 octobre 2009

Serge Pey

photographie par Sophie

nathalie Constantini
inspectrice d'éducation 20000 Foix l'Ariège

galerie du collège Lakanal
Boulevard Capdeville
09008 Foix

ouverture sur rendez-vous
du lundi au vendredi de 8h à 17h
le mercredi de 8h à 12h
les présentations à l'accueil du collège
fermées pendant les vacances scolaires

augustin Bonrepaux
président du Conseil Général de l'Ariège

pierrick Chagnon
principal du collège Lakanal

valérie Damblé
professeure des arts plastiques

ont le plaisir de vous inviter au vernissage de l'exposition
jeudi 17 novembre à partir de 18h

HORS-CONTEXTE
MARIE SERGUE

exposition du 14 novembre au 27 janvier 2012

FONDATION ESPACE ECUREUIL
2, place du Capitaine 91000 Touluses
numéros 05 62 36 23 30
e-mail contact@espaceecureuil.org
site www.espaceecureuil.org

bernard Boix
président du Conseil d'orientation et de surveillance de la Caisse d'épargne de Midi-Pyrénées

pierrick Carli
président du Syndicat de la Caisse d'épargne de Midi-Pyrénées
président du Syndicat d'Éducation de l'Ariège

ont le plaisir de vous convier au vernissage de l'exposition
mercredi 2 novembre à partir de 18h30

BANALITÉS
MARTINE CAMILLIERT

exposition du 3 novembre au 31 décembre 2011

site espaceecureuil.org
organisé par le réseau PAF (Projet Art Futur) www.paf.org

1825



Daniel Subervielle, Inspecteur d'Académie de l'Ariège,
Jean-Louis Mazzone, Principal du collège,
Valérie Damblé, professeur d'Arts Plastiques
et les élèves du collège Lakanal.

Augustin Bonrepaux, Président du Conseil Général de l'Ariège,
Matthieu Salvan, Directeur du CDDP de Foix,
Marc Labordes, Directeur du CRDP de Toulouse

ont le plaisir de vous inviter au vernissage de l'exposition de photographies

Gourmandise(s) Caroline Pandelet

le lundi 14 juin à 18h30

Exposition ouverte du 14 juin au 22 octobre 2010
Présentation du projet *Des clics et des classes 2010* et
des créations réalisées avec les élèves de 5^{ème} et 6^{ème}.

Galerie du collège Lakanal

Boulevard Capdeville - 09008 Foix
Ouverture sur rendez-vous au 05 61 05 02 50 du lundi au vendredi de 8h à 17h,
le mercredi de 8h à 12h (se présenter à l'accueil du collège)
Fermées pendant les vacances scolaires

Gourmandise(s), Caroline Pandelet 2010



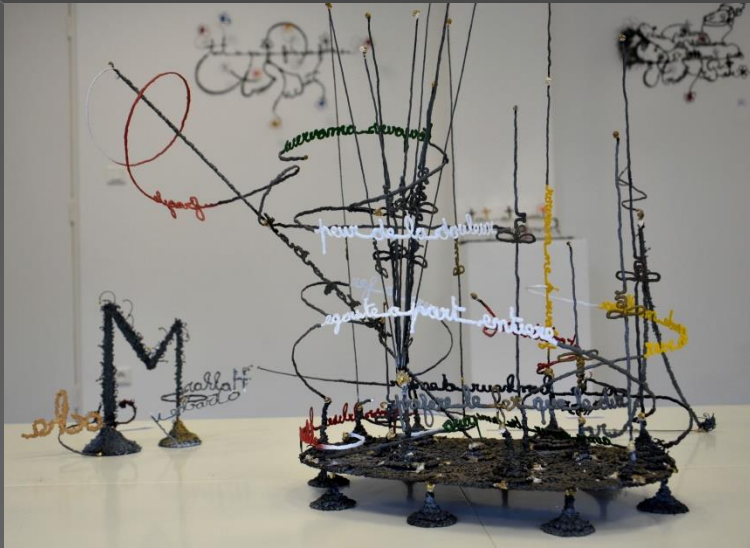
CDDP 09 / CRDP 31 - Projet des Clics et des classes - 2010

L'appel à projet du Conseil Départemental pour l'Education Culturelle, Artistique et scientifique à partir de 2009

- La convention avec la DAAC et la DRAC étant arrivée à son terme, le soutien financier du projet Galerie, initié au sein du collège, va être relayé par celui du Conseil Départemental, dans le cadre **d'un appel à projet pour l'éducation artistique et culturelle** auprès des élèves, de la 6^{ème} à la 3^{ème}.
- De nombreux artistes, aux formes d'expression variées, vont ainsi être invités personnellement à exposer leurs œuvres et à intervenir auprès des élèves.

Les artistes invités

- Bertrand Segonzac, Anouck Durand-Gasselin, Yohan Gozard, Serge Pey, Caroline Pandelé, Armen Rotch, Marie Sirgue, Florence Garrabé, Stéphane Got, Cyril rouge, Carl Hurtin, Gianni Burattoni, François Malbreil, Guy Pierre et Armand le Poète, Didier Desplats, Gaël Bonnefon, Véronique Barthe, Françoise Maisongrande, Victoria Niki, Benoît Luisière, Agnès Dubart, Chiara Mulas, Walter Barrientos, Carolle Benitah



Exposition « Go ! » de Véronique Barthe, 2015-2016



Exposition « Le vol du papillon n'est pas désordonné » de Guy Pierre et d'Armand le Poète, 2013-2014





Exposition « Sillonner le monde - en transition »
gravures d'Agnès Dubart, 2019



Exposition « Entre ciel
et terre » œuvres
gravées de Walter
Barrientos, 2022





Exposition « Ex-voto » de Chiara Mulas 2019-2020



Exposition « Le fil de soi » de Carolle Benitah 2022



Le dispositif « *Un établissement / une œuvre* » en partenariat avec les Abattoirs depuis 2015/2016

- La participation au projet « *Un établissement / une œuvre* » qui s'inscrit dans le cadre d'un partenariat entre l'Académie de Toulouse et les Abattoirs, Musée - Frac Occitanie Toulouse va permettre de réaliser **un prêt gratuit d'œuvres sur des thématiques** à partir de l'extrait de la collection, réunissant le fonds moderne et le fonds contemporain.
- De **2015/2016 à 2022/2023, 8 expositions** vont être ainsi programmées.



Exposition « Voyage(s) imaginaire(s) » 2021



Exposition « Nature(s) hybride(s) »
2020 - 2021




Exposition « Ce qu'elles nous donnent à
voir » 2023

Les expositions :

Des exemples de thématiques

- ◉ - De la réalité à la fiction
- ◉ - L'art et l'écriture
- ◉ - La mémoire
- ◉ - La banalité, l'esthétique de l'ordinaire
- ◉ - L'estampe
- ◉ - L'objet et son détournement
- ◉ - Nature(s) hybride(s)
- ◉ - Voyage(s) imaginaire(s)
- ◉ - Les artistes femmes

Les expositions en partenariat avec le Musée des Abattoirs 2016 à 2023



Henri NAYROU, Président du Conseil Départemental de l'Ariège
 Jacques BRIAND, Inspecteur d'académie, Directeur académique des services de l'Education nationale, DSDEN de l'Ariège
 Valérie DAMBLÉ, Professeur d'Arts plastiques

ont le plaisir de vous inviter au vernissage de l'exposition

Au-delà de tous les mots


Avec les œuvres de la collection des Abattoirs - Frac Midi - Pyrénées de Pierre Alechinsky, Françoise Maisongrande, Joachim Mogarra, Aldo Spoldi

jeudi 18 février 2016, à partir de 18h

Exposition du 18 janvier au 01 avril 2016
 Galerie du Collège Lakanal
 Boulevard Capdeville - 09008 Foix

Ouverture sur rendez-vous du lundi au vendredi de 8h à 17h
 le mercredi de 8h à 12h (se présenter à l'accueil du collège)
 Fermée pendant les vacances scolaires.
 Téléphone : 05 61 05 02 50
 Mèl : 0090478w@ac-toulouse.fr
 Site : <http://lakanal.entmip.fr>

les Abattoirs
FRAC MIDI-PYRÉNÉES





Henri Nayrou, Président du Conseil Départemental de l'Ariège
 Pierre Esplugas-Labatut, Président des Abattoirs, Adjoint au Maire de Toulouse
 Jean-Luc Duret, Inspecteur d'académie, Directeur académique des services de l'Education nationale, DSDEN de l'Ariège
 Fabrice Sciau, Principal du collège Lakanal
 Valérie Damblé, Professeur d'Arts plastiques

ont le plaisir de vous inviter au vernissage

mardi 20 novembre 2018 à partir de 18h

EMPREINTES

Avec les œuvres de la collection des Abattoirs, Musée - Frac Occitanie Toulouse de Philippe Cognée, Philippe Favier, Guy Ferrer, Gérard Fromanger, Aki Kuroda, Eduardo Ponce, Léo Zogmayer.

Exposition ouverte du 25/09/2018 au 20/12/2018

Ouverture sur rendez-vous
 Téléphone : 05 61 05 02 50

du lundi au vendredi de 8h à 17h
 le mercredi de 8h à 12h
 (se présenter à l'accueil du collège)

Fermée pendant les vacances scolaires.

Mèl : 0090478w@ac-toulouse.fr
<http://lakanal.entmip.fr>

scatillon
Ariège
le Collège Lakanal

les Abattoirs
FRAC MIDI-PYRÉNÉES

Ar. 2018, 2019, 2020, 2021, 2022, 2023, 2024, 2025, 2026, 2027, 2028, 2029, 2030, 2031, 2032, 2033, 2034, 2035, 2036, 2037, 2038, 2039, 2040, 2041, 2042, 2043, 2044, 2045, 2046, 2047, 2048, 2049, 2050, 2051, 2052, 2053, 2054, 2055, 2056, 2057, 2058, 2059, 2060, 2061, 2062, 2063, 2064, 2065, 2066, 2067, 2068, 2069, 2070, 2071, 2072, 2073, 2074, 2075, 2076, 2077, 2078, 2079, 2080, 2081, 2082, 2083, 2084, 2085, 2086, 2087, 2088, 2089, 2090, 2091, 2092, 2093, 2094, 2095, 2096, 2097, 2098, 2099, 2100, 2101, 2102, 2103, 2104, 2105, 2106, 2107, 2108, 2109, 2110, 2111, 2112, 2113, 2114, 2115, 2116, 2117, 2118, 2119, 2120, 2121, 2122, 2123, 2124, 2125, 2126, 2127, 2128, 2129, 2130, 2131, 2132, 2133, 2134, 2135, 2136, 2137, 2138, 2139, 2140, 2141, 2142, 2143, 2144, 2145, 2146, 2147, 2148, 2149, 2150, 2151, 2152, 2153, 2154, 2155, 2156, 2157, 2158, 2159, 2160, 2161, 2162, 2163, 2164, 2165, 2166, 2167, 2168, 2169, 2170, 2171, 2172, 2173, 2174, 2175, 2176, 2177, 2178, 2179, 2180, 2181, 2182, 2183, 2184, 2185, 2186, 2187, 2188, 2189, 2190, 2191, 2192, 2193, 2194, 2195, 2196, 2197, 2198, 2199, 2200, 2201, 2202, 2203, 2204, 2205, 2206, 2207, 2208, 2209, 2210, 2211, 2212, 2213, 2214, 2215, 2216, 2217, 2218, 2219, 2220, 2221, 2222, 2223, 2224, 2225, 2226, 2227, 2228, 2229, 2230, 2231, 2232, 2233, 2234, 2235, 2236, 2237, 2238, 2239, 2240, 2241, 2242, 2243, 2244, 2245, 2246, 2247, 2248, 2249, 2250, 2251, 2252, 2253, 2254, 2255, 2256, 2257, 2258, 2259, 2260, 2261, 2262, 2263, 2264, 2265, 2266, 2267, 2268, 2269, 2270, 2271, 2272, 2273, 2274, 2275, 2276, 2277, 2278, 2279, 2280, 2281, 2282, 2283, 2284, 2285, 2286, 2287, 2288, 2289, 2290, 2291, 2292, 2293, 2294, 2295, 2296, 2297, 2298, 2299, 2300, 2301, 2302, 2303, 2304, 2305, 2306, 2307, 2308, 2309, 2310, 2311, 2312, 2313, 2314, 2315, 2316, 2317, 2318, 2319, 2320, 2321, 2322, 2323, 2324, 2325, 2326, 2327, 2328, 2329, 2330, 2331, 2332, 2333, 2334, 2335, 2336, 2337, 2338, 2339, 2340, 2341, 2342, 2343, 2344, 2345, 2346, 2347, 2348, 2349, 2350, 2351, 2352, 2353, 2354, 2355, 2356, 2357, 2358, 2359, 2360, 2361, 2362, 2363, 2364, 2365, 2366, 2367, 2368, 2369, 2370, 2371, 2372, 2373, 2374, 2375, 2376, 2377, 2378, 2379, 2380, 2381, 2382, 2383, 2384, 2385, 2386, 2387, 2388, 2389, 2390, 2391, 2392, 2393, 2394, 2395, 2396, 2397, 2398, 2399, 2400, 2401, 2402, 2403, 2404, 2405, 2406, 2407, 2408, 2409, 2410, 2411, 2412, 2413, 2414, 2415, 2416, 2417, 2418, 2419, 2420, 2421, 2422, 2423, 2424, 2425, 2426, 2427, 2428, 2429, 2430, 2431, 2432, 2433, 2434, 2435, 2436, 2437, 2438, 2439, 2440, 2441, 2442, 2443, 2444, 2445, 2446, 2447, 2448, 2449, 2450, 2451, 2452, 2453, 2454, 2455, 2456, 2457, 2458, 2459, 2460, 2461, 2462, 2463, 2464, 2465, 2466, 2467, 2468, 2469, 2470, 2471, 2472, 2473, 2474, 2475, 2476, 2477, 2478, 2479, 2480, 2481, 2482, 2483, 2484, 2485, 2486, 2487, 2488, 2489, 2490, 2491, 2492, 2493, 2494, 2495, 2496, 2497, 2498, 2499, 2500, 2501, 2502, 2503, 2504, 2505, 2506, 2507, 2508, 2509, 2510, 2511, 2512, 2513, 2514, 2515, 2516, 2517, 2518, 2519, 2520, 2521, 2522, 2523, 2524, 2525, 2526, 2527, 2528, 2529, 2530, 2531, 2532, 2533, 2534, 2535, 2536, 2537, 2538, 2539, 2540, 2541, 2542, 2543, 2544, 2545, 2546, 2547, 2548, 2549, 2550, 2551, 2552, 2553, 2554, 2555, 2556, 2557, 2558, 2559, 2560, 2561, 2562, 2563, 2564, 2565, 2566, 2567, 2568, 2569, 2570, 2571, 2572, 2573, 2574, 2575, 2576, 2577, 2578, 2579, 2580, 2581, 2582, 2583, 2584, 2585, 2586, 2587, 2588, 2589, 2590, 2591, 2592, 2593, 2594, 2595, 2596, 2597, 2598, 2599, 2600, 2601, 2602, 2603, 2604, 2605, 2606, 2607, 2608, 2609, 2610, 2611, 2612, 2613, 2614, 2615, 2616, 2617, 2618, 2619, 2620, 2621, 2622, 2623, 2624, 2625, 2626, 2627, 2628, 2629, 2630, 2631, 2632, 2633, 2634, 2635, 2636, 2637, 2638, 2639, 2640, 2641, 2642, 2643, 2644, 2645, 2646, 2647, 2648, 2649, 2650, 2651, 2652, 2653, 2654, 2655, 2656, 2657, 2658, 2659, 2660, 2661, 2662, 2663, 2664, 2665, 2666, 2667, 2668, 2669, 2670, 2671, 2672, 2673, 2674, 2675, 2676, 2677, 2678, 2679, 2680, 2681, 2682, 2683, 2684, 2685, 2686, 2687, 2688, 2689, 2690, 2691, 2692, 2693, 2694, 2695, 2696, 2697, 2698, 2699, 2700, 2701, 2702, 2703, 2704, 2705, 2706, 2707, 2708, 2709, 2710, 2711, 2712, 2713, 2714, 2715, 2716, 2717, 2718, 2719, 2720, 2721, 2722, 2723, 2724, 2725, 2726, 2727, 2728, 2729, 2730, 2731, 2732, 2733, 2734, 2735, 2736, 2737, 2738, 2739, 2740, 2741, 2742, 2743, 2744, 2745, 2746, 2747, 2748, 2749, 2750, 2751, 2752, 2753, 2754, 2755, 2756, 2757, 2758, 2759, 2760, 2761, 2762, 2763, 2764, 2765, 2766, 2767, 2768, 2769, 2770, 2771, 2772, 2773, 2774, 2775, 2776, 2777, 2778, 2779, 2780, 2781, 2782, 2783, 2784, 2785, 2786, 2787, 2788, 2789, 2790, 2791, 2792, 2793, 2794, 2795, 2796, 2797, 2798, 2799, 2800, 2801, 2802, 2803, 2804, 2805, 2806, 2807, 2808, 2809, 2810, 2811, 2812, 2813, 2814, 2815, 2816, 2817, 2818, 2819, 2820, 2821, 2822, 2823, 2824, 2825, 2826, 2827, 2828, 2829, 2830, 2831, 2832, 2833, 2834, 2835, 2836, 2837, 2838, 2839, 2840, 2841, 2842, 2843, 2844, 2845, 2846, 2847, 2848, 2849, 2850, 2851, 2852, 2853, 2854, 2855, 2856, 2857, 2858, 2859, 2860, 2861, 2862, 2863, 2864, 2865, 2866, 2867, 2868, 2869, 2870, 2871, 2872, 2873, 2874, 2875, 2876, 2877, 2878, 2879, 2880, 2881, 2882, 2883, 2884, 2885, 2886, 2887, 2888, 2889, 2890, 2891, 2892, 2893, 2894, 2895, 2896, 2897, 2898, 2899, 2900, 2901, 2902, 2903, 2904, 2905, 2906, 2907, 2908, 2909, 2910, 2911, 2912, 2913, 2914, 2915, 2916, 2917, 2918, 2919, 2920, 2921, 2922, 2923, 2924, 2925, 2926, 2927, 2928, 2929, 2930, 2931, 2932, 2933, 2934, 2935, 2936, 2937, 2938, 2939, 2940, 2941, 2942, 2943, 2944, 2945, 2946, 2947, 2948, 2949, 2950, 2951, 2952, 2953, 2954, 2955, 2956, 2957, 2958, 2959, 2960, 2961, 2962, 2963, 2964, 2965, 2966, 2967, 2968, 2969, 2970, 2971, 2972, 2973, 2974, 2975, 2976, 2977, 2978, 2979, 2980, 2981, 2982, 2983, 2984, 2985, 2986, 2987, 2988, 2989, 2990, 2991, 2992, 2993, 2994, 2995, 2996, 2997, 2998, 2999, 3000, 3001, 3002, 3003, 3004, 3005, 3006, 3007, 3008, 3009, 3010, 3011, 3012, 3013, 3014, 3015, 3016, 3017, 3018, 3019, 3020, 3021, 3022, 3023, 3024, 3025, 3026, 3027, 3028, 3029, 3030, 3031, 3032, 3033, 3034, 3035, 3036, 3037, 3038, 3039, 3040, 3041, 3042, 3043, 3044, 3045, 3046, 3047, 3048, 3049, 3050, 3051, 3052, 3053, 3054, 3055, 3056, 3057, 3058, 3059, 3060, 3061, 3062, 3063, 3064, 3065, 3066, 3067, 3068, 3069, 3070, 3071, 3072, 3073, 3074, 3075, 3076, 3077, 3078, 3079, 3080, 3081, 3082, 3083, 3084, 3085, 3086, 3087, 3088, 3089, 3090, 3091, 3092, 3093, 3094, 3095, 3096, 3097, 3098, 3099, 3100, 3101, 3102, 3103, 3104, 3105, 3106, 3107, 3108, 3109, 3110, 3111, 3112, 3113, 3114, 3115, 3116, 3117, 3118, 3119, 3120, 3121, 3122, 3123, 3124, 3125, 3126, 3127, 3128, 3129, 3130, 3131, 3132, 3133, 3134, 3135, 3136, 3137, 3138, 3139, 3140, 3141, 3142, 3143, 3144, 3145, 3146, 3147, 3148, 3149, 3150, 3151, 3152, 3153, 3154, 3155, 3156, 3157, 3158, 3159, 3160, 3161, 3162, 3163, 3164, 3165, 3166, 3167, 3168, 3169, 3170, 3171, 3172, 3173, 3174, 3175, 3176, 3177, 3178, 3179, 3180, 3181, 3182, 3183, 3184, 3185, 3186, 3187, 3188, 3189, 3190, 3191, 3192, 3193, 3194, 3195, 3196, 3197, 3198, 3199, 3200, 3201, 3202, 3203, 3204, 3205, 3206, 3207, 3208, 3209, 3210, 3211, 3212, 3213, 3214, 3215, 3216, 3217, 3218, 3219, 3220, 3221, 3222, 3223, 3224, 3225, 3226, 3227, 3228, 3229, 3230, 3231, 3232, 3233, 3234, 3235, 3236, 3237, 3238, 3239, 3240, 3241, 3242, 3243, 3244, 3245, 3246, 3247, 3248, 3249, 3250, 3251, 3252, 3253, 3254, 3255, 3256, 3257, 3258, 3259, 3260, 3261, 3262, 3263, 3264, 3265, 3266, 3267, 3268, 3269, 3270, 3271, 3272, 3273, 3274, 3275, 3276, 3277, 3278, 3279, 3280, 3281, 3282, 3283, 3284, 3285, 3286, 3287, 3288, 3289, 3290, 3291, 3292, 3293, 3294, 3295, 3296, 3297, 3298, 3299, 3300, 3301, 3302, 3303, 3304, 3305, 3306, 3307, 3308, 3309, 3310, 3311, 3312, 3313, 3314, 3315, 3316, 3317, 3318, 3319, 3320, 3321, 3322, 3323, 3324, 3325, 3326, 3327, 3328, 3329, 3330, 3331, 3332, 3333, 3334, 3335, 3336, 3337, 3338, 3339, 3340, 3341, 3342, 3343, 3344, 3345, 3346, 3347, 3348, 3349, 3350, 3351, 3352, 3353, 3354, 3355, 3356, 3357, 3358, 3359, 3360, 3361, 3362, 3363, 3364, 3365, 3366, 3367, 3368, 3369, 3370, 3371, 3372, 3373, 3374, 3375, 3376, 3377, 3378, 3379, 3380, 3381, 3382, 3383, 3384, 3385, 3386, 3387, 3388, 3389, 3390, 3391, 3392, 3393, 3394, 3395, 3396, 3397, 3398, 3399, 3400, 3401, 3402, 3403, 3404, 3405, 3406, 3407, 3408, 3409, 3410, 3411, 3412, 3413, 3414, 3415, 3416, 3417, 3418, 3419, 3420, 3421, 3422, 3423, 3424, 3425, 3426, 3427, 3428, 3429, 3430, 3431, 3432, 3433, 3434, 3435, 3436, 3437, 3438, 3439, 3440, 3441, 3442, 3443, 3444, 3445, 3446, 3447, 3448, 3449, 3450, 3451, 3452, 3453, 3454, 3455, 3456, 3457, 3458, 3459, 3460, 3461, 3462, 3463, 3464, 3465, 3466, 3467, 3468, 3469, 3470, 3471, 3472, 3473, 3474, 3475, 3476, 3477, 3478, 3479, 3480, 3481, 3482, 3483, 3484, 3485, 3486, 3487, 3488, 3489, 3490, 3491, 3492, 3493, 3494, 3495, 3496, 3497, 3498, 3499, 3500, 3501, 3502, 3503, 3504, 3505, 3506, 3507, 3508, 3509, 3510, 3511, 3512, 3513, 3514, 3515, 3516, 3517, 3518, 3519, 3520, 3521, 3522, 3523, 3524, 3525, 3526, 3527, 3528, 3529, 3530, 3531, 3532, 3533, 3534, 3535, 3536, 3537, 3538, 3539, 3540, 3541, 3542, 3543, 3544, 3545, 3546, 3547, 3548, 3549, 3550, 3551, 3552, 3553, 3554, 3555, 3556, 3557, 3558, 3559, 3560, 3561, 3562, 3563, 3564, 3565, 3566, 3567, 3568, 3569, 3570, 3571, 3572, 3573, 3574, 3575, 3576, 3577, 3578, 3579, 3580, 3581, 3582, 3583, 3584, 3585, 3586, 3587, 3588, 3589, 3590, 3591, 3592, 3593, 3594, 3595, 3596, 3597, 3598, 3599, 3600, 3601, 3602, 3603, 3604, 3605, 3606, 3607, 3608, 3609, 3610, 3611, 3612, 3613, 3614, 3615, 3616, 3617, 3618, 3619, 3620, 3621, 3622, 3623, 3624, 3625, 3626, 3627, 3628, 3629, 3630, 3631, 3632, 3633, 3634, 3635, 3636, 3637, 3638, 3639, 3640, 3641, 3642, 3643, 3644, 3645, 3646, 3647, 3648, 3649, 3650, 3651, 3652, 3653, 3654, 3655, 3656, 3657, 3658, 3659, 3660, 3661, 3662, 3663, 3664, 3665, 3666, 3667, 3668, 3669, 3670, 3671, 3672, 3673, 3674, 3675, 3676, 3677, 3678, 3679, 3680, 3681, 3682, 3683, 3684, 3685, 3686, 3687, 3688, 3689, 3690, 3691, 3692, 3693, 3694, 3695, 3696, 3697, 3698, 3699, 3700, 3701, 3702, 3703, 3704, 3705, 3706, 3707, 3708, 3709, 3710, 3711, 3712, 3713, 3714, 3715, 3716, 3717, 3718, 3719, 3720, 3721, 3722, 3723, 3724, 3725, 3726, 3727, 3728, 3729, 3730, 3731, 3732, 3733, 3734, 3735, 3736, 3737, 3738, 3739, 3740, 3741, 3742, 3743, 3744, 3745, 3746, 3747, 3748, 3749, 3750, 3751, 3752, 3753, 3754, 3755, 3756, 3757, 3758, 3759, 3760, 3761, 3762, 3763, 3764, 3765, 3766, 3767, 3768, 3769, 3770, 3771, 3772, 3773, 3774, 3775, 3776, 3777, 3778, 3779, 3780, 3781, 3782, 3783, 3784, 3785, 3786, 3787, 3788, 3789, 3790, 3791, 3792, 3793, 3794, 3795, 3796, 3797, 3798, 3799, 3800, 3801, 3802, 3803, 3804, 3805, 3806, 3807, 3808, 3809, 3810, 3811, 3812, 3813, 3814, 3815, 3816, 3817, 3818, 3819, 3820, 3821, 3822, 3823, 3824, 3825, 3826, 3827, 3828, 3829, 3830, 3831, 3832, 3833, 3834, 3835, 3836, 3837, 3838, 3839, 3840, 3841, 3842, 3843, 3844, 3845, 3846, 3847, 3848, 3849, 3850, 3851, 3852, 3853, 3854, 3855, 3856, 3857, 3858, 3859, 3860, 3861, 3862, 3863, 3864, 3865, 3866, 3867, 3868, 3869, 3870, 3871, 3872, 3873, 3874, 3875, 3876, 3877, 3878, 3879, 3880, 3881, 3882, 3883, 3884, 3885, 3886, 3887, 3888, 3

HISTOIRE(S) D'OBJETS



Christine Téqui, Présidente du Conseil Départemental de l'Ariège
Pierre Esplugas-Labatut, Président des Abattoirs, Adjoint au Maire de Toulouse.
Jean-Luc Duret, Inspecteur d'académie, Directeur académique des services de l'Education nationale, DSDEN de l'Ariège.
Fabrice Sciau, Principal du collège Lakanal.
Valérie Damblé, Professeur d'Arts plastiques.

ont le plaisir de vous inviter
 au vernissage le **mardi 10 mars 2020** à partir de 18h

HISTOIRE(S) D'OBJETS

Avec les œuvres de la collection des Abattoirs - Frac Occitanie Toulouse
 de Fabrice Hyber, Louise Hopkins, Driss Sans-Arcidet dit Musée Khômbol.

Exposition ouverte du 27/01/2020 au 30/03/2020



Ouverture sur rendez-vous
 Téléphone : 05 61 05 02 50

du lundi au vendredi de 8h à 17h
 le mercredi de 8h à 12h
 (se présenter à l'accueil du collège)

Fermée pendant les vacances scolaires.

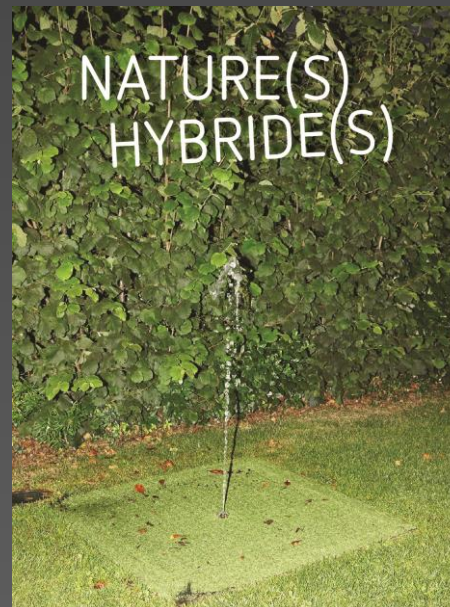
Mél : 0090478w@ac-toulouse.fr
 http://lakanal.entmip.fr

Dessiné par / 2010 © Bénédict Lachère



les Abattoirs

NATURE(S) HYBRIDE(S)



Christine Téqui, Présidente du Conseil Départemental de l'Ariège
Pierre Esplugas-Labatut, Président des Abattoirs, Adjoint au Maire de Toulouse
Jean-Luc Duret, Inspecteur d'académie, Directeur académique des services de l'Education nationale, DSDEN de l'Ariège
Fabrice Sciau, Principal du collège Lakanal
Valérie Damblé, Professeur d'Arts plastiques

ont le plaisir de vous faire part de l'exposition présentée à la Galerie du collège.

NATURE(S) HYBRIDE(S)

Avec les œuvres de la collection des Abattoirs, Musée-Frac Occitanie Toulouse,
 de Gaël Bonnefon, Patrizia Cantalupo, Toni Catany, Philippe Hortal, François
 Le Diascorn, Zwy Milshtein, Marianne Plo.

En raison de la crise sanitaire, nous regrettons de ne pouvoir vous inviter à un vernissage
 comme habituellement.

Exposition ouverte du 04/01/2021 au 09/04/2021

Ouverture sur rendez-vous
 Téléphone : 05 61 05 02 50

du lundi au vendredi de 8h à 17h
 le mercredi de 8h à 12h
 (se présenter à l'accueil du collège)

Fermée pendant les vacances scolaires.

Mél : 0090478w@ac-toulouse.fr
 http://lakanal.entmip.fr



les Abattoirs

Au verso, © Bénédict Lachère

Christine Téqui, Présidente du Conseil Départemental de l'Ariège
Pierre Esplugas-Labatut, Président des Abattoirs, Adjoint au Maire de Toulouse
Laurent Fichet, Inspecteur d'académie, Directeur académique des services de l'Education nationale, DSDEN de l'Ariège
Brigitte Hainaut, Principale du collège Lakanal
Valérie Damblé, Professeur d'Arts plastiques

ont le plaisir de vous inviter au vernissage de l'exposition :

Voyage(s) imaginaire(s)

jeudi 25 novembre 2021 à partir de 18h

Avec les œuvres de la collection des Abattoirs, Musée-Frac Occitanie Toulouse,
 de François Boisrond, Joan Jorda, Tania Mouraud, Arthur-Luis Piza, Rodogune,
 Léo Scalpel.

En raison de la crise sanitaire, merci de confirmer votre présence.
 Le port du masque est obligatoire.

Exposition ouverte du 08/11/2021 au 13/12/2021
 Galerie du Collège Lakanal.

Ouverture sur rendez-vous
 Adresse : Boulevard Capdeville - 09008 Foix
 Téléphone : 05 61 05 02 50

du lundi au vendredi de 8h à 17h
 le mercredi de 8h à 12h
 (se présenter à l'accueil du collège)

Fermée pendant les vacances scolaires.

Mél : 0090478w@ac-toulouse.fr
 http://lakanal.entmip.fr



les Abattoirs

Au verso, © Bénédict Lachère

Voyage(s) imaginaire(s)

Christine Téqui, Présidente du Conseil Départemental de l'Ariège
Pierre Esplugas-Labatut, Président des Abattoirs, Adjoint au Maire de Toulouse
Laurent Fichet, Inspecteur d'académie, Directeur académique des services de l'Education nationale, DSDEN de l'Ariège
Bruno Ollivier, Principale du collège Lakanal
Valérie Damblé, Professeur d'Arts plastiques

ont le plaisir de vous inviter au vernissage de l'exposition :

Ce qu'elles nous donnent à voir

jeudi 9 mars 2023 à partir de 18h

Avec les œuvres de la collection des Abattoirs, Musée-Frac Occitanie Toulouse,
 de Monique Frydman, Sonja Hopf, Géraldine Lay, Anne-Marie Pécheur,
 Line Rossignol, Nissrine Seffar.

Exposition ouverte du 16/01/2023 au 12/04/2023
 Galerie du Collège Lakanal.

Ouverture sur rendez-vous
 Adresse : Boulevard Capdeville - 09008 Foix
 Téléphone : 05 61 05 02 50

du lundi au vendredi de 8h à 17h
 le mercredi de 8h à 12h
 (se présenter à l'accueil du collège)

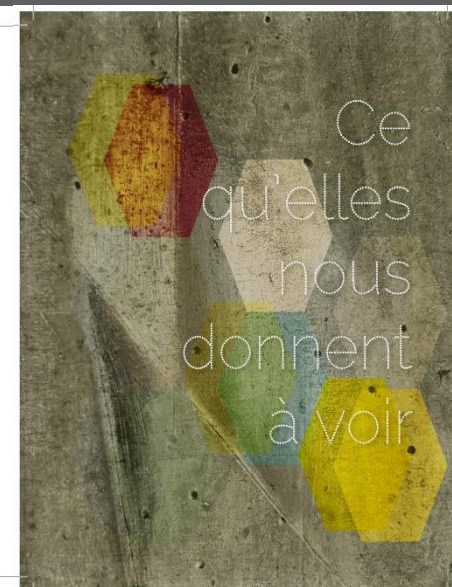
Fermée pendant les vacances scolaires.

Mél : 0090478w@ac-toulouse.fr
 http://lakanal.entmip.fr



les Abattoirs

Au verso, © Bénédict Lachère



Les rencontres



Chiaras Mulas exposition
« Ex-voto » 2019-2020

Carolle Benitah, exposition « Le fil de soi » 2022



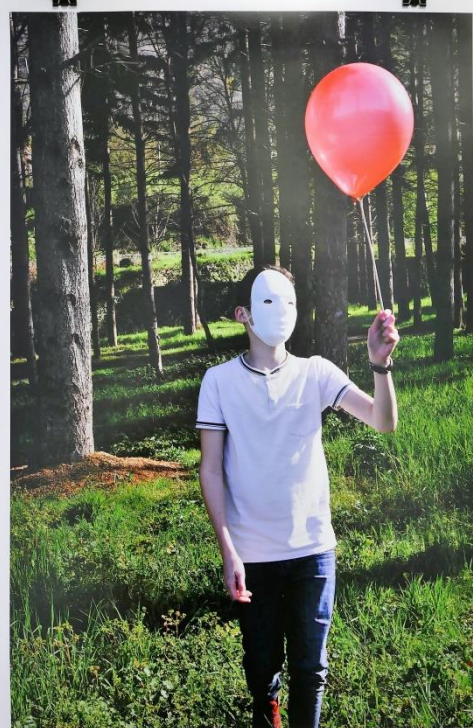
Walter Barrientos, exposition
« Entre ciel et terre » 2022



Projet artistique « En balade, au bord de l'Ariège »

Mars, Avril, Juin 2021

- Le photographe **Gaël Bonnefon**, dont deux de ses photos, extraites de la série « **Elegy for the Mundane** » (commencée en 2019), ont été exposées à la Galerie du collège : « **Nature(s) hybride(s)** », a été invité pour mener un projet artistique avec les élèves du collège, plus particulièrement avec la classe de 3ème2.
- Après avoir présenté son travail photographique qui porte sur une vision intime, tragique du quotidien et dont l'altération volontaire des images (ex : par des bains chimiques, des pellicules ou diapos périmées...) évoque la fuite du temps, le processus d'effacement de la mémoire, la disparition... il a été proposé aux élèves d'imaginer des mises en scènes, seul ou en groupe, dans l'espace naturel du **Parc de Bouychères à Foix**, en s'inspirant des photos poétiques de l'artiste néerlandaise **Ellen Kooi**.
- Ce projet a été l'occasion pour les élèves d'expérimenter, en extérieur, des techniques différentes de prise de vues (numérique et polaroid), de jouer sur le **rapport entre réalité et fiction** mais aussi de découvrir l'univers d'autres artistes photographes.
- La réflexion a porté également sur la sélection des photographies réalisées par les élèves et leur valorisation en les exposant dans l'espace de la Galerie et sur les cimaises du couloir de l'administration.

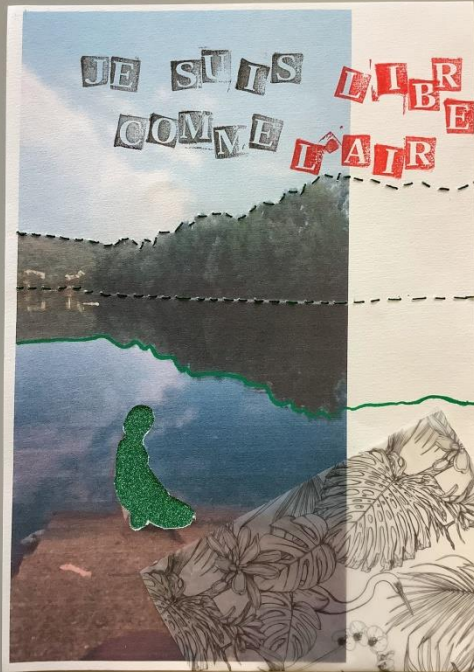


Projet photo avec **Gaël Bonnefon** et les élèves de 3^{ème}2 au Parc de Bouychères, 2021



L'exploitation pédagogique : Des exemples de séquences

- « Vraie/fausse histoire de vie » (Niveau 3^{ème})
- Dans le cadre du cours d'arts plastiques, un projet artistique en lien avec les œuvres de la **photographe plasticienne Carolle Benitah**, exposées à la galerie du collège (du 17/10/2022 au 15/12/2022), a été mené sur le thème de **la photo de famille entre réalité et fiction**.
- A partir d'une photographie collectée de famille (personnelle ou anonyme) et en utilisant divers moyens plastiques (dessin, peinture, écriture, découpage / collage de matériaux divers, broderie, impression à l'encre...), soit en rajoutant et/ou en enlevant certains éléments, il a été proposé aux élèves de 3^{ème} 1, 3^{ème} 2, 3^{ème} 4 et 3^{ème} 6 de transformer cette image pour imaginer une autre histoire de vie, en cherchant à lui donner un sens plus artistique et poétique.



Vraie/fausse histoire de vie

Cycle 4 : Niveau 3ème



Carolle Benitah - Photos Souvenirs, 2009-2014 : Photo de groupe Jamais je ne t'oublierai, 2017-2020 : portrait de femme

A partir d'une photographie collectée de famille (personnelle ou anonyme) et en utilisant divers moyens plastiques, soit en rajoutant et/ou en enlevant certains éléments, vous transformerez cette image pour imaginer une autre histoire de vie, tout en cherchant à lui donner un sens plus artistique et poétique.

Réalisation individuelle – 2 séances – en 2 dimensions

Choix d'images possibles : photos de groupe familial (ex : différentes étapes de vie : enfance, adolescence, âge adulte...), choix de cadrage élargi (dans un environnement intérieur ou extérieur, avec de l'espace autour des personnes), format : 21 X 29.7 cm.

Techniques mixtes : dessin, peinture, feutres, pastels, découpage / collage de matériaux divers (ex : papier avec motifs, calque coloré, strass, perles, ruban adhésif ...), broderie, impression à l'encre avec des tampons.

Evaluation :

- Capacité à produire une image fictionnelle à partir d'éléments réels de la vie : **4 pts**
- Capacité à utiliser des techniques mixtes, à jouer des relations entre matières, gestes et outils : **6 pts**
- Capacité à transformer, à détourner une image pour lui donner un autre sens : **4 pts**
- Capacité à décrire sa production plastique à l'aide d'un vocabulaire spécifique : **6 pts**

Compétences travaillées : Expérimenter, produire, créer – Mettre en œuvre un projet artistique – S'exprimer, analyser sa pratique, celle de ses pairs – Se repérer dans les domaines liés aux arts plastiques, être sensible aux questions de l'art.

Questions abordées : La représentation : image, réalité et fiction (la création, la matérialité, le statut, la signification des images – le dispositif de représentation) La matérialité de l'œuvre : l'objet et l'œuvre (la transformation de la matière – les qualités physiques des matériaux)

Questions :

1. Précisez votre choix d'image et décrivez-la.
2. Comment avez-vous transformé, détourné votre image ?
3. Quels sont les moyens plastiques (techniques, matériaux) que vous avez utilisés pour votre réalisation ?
4. Quelles remarques pouvez-vous faire sur les effets obtenus ?

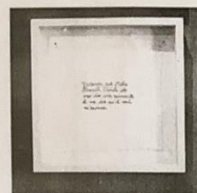
Nom : De Lima

Prénom : Laura

Classe : 3^o

Visite de l'exposition « Le fil de soi » de Carolle Benitah - Galerie du collège

1. Pour chacune des séries des œuvres de Carolle Benitah (née au Maroc en 1965), retrouve les techniques et moyens plastiques (matériaux, support) utilisés :



Les attentes impossibles, 2011

broderie... sur tissu... (rouge)



Maisons-états, 2012

maison... brodée... sur... (rouge)



Ce qu'on ne peut pas voir, 2013

peinture... rouge... sur une photo... (rouge)



Photos souvenirs, 2009-2014 : La tapisserie

broderie... photographie sur... une photographie d'elle même



Les fourmis

broderie... sur une photo d'elle... sa nuit l'espace



Jamais je ne t'oublierai, 2017-2020

peinture... dorée... sur photo anonyme

2. Quels sont les sujets représentés dans les œuvres de Carolle Benitah ? Quels sont les thèmes principaux de son travail artistique ?

Les sujets représentés dans les œuvres sont les souvenirs, la mémoire, l'enfance, l'adolescence et sa vie d'adulte.

Les thèmes sont :

→ anonymat, mémoire familiale

3. Quelles sont les couleurs dominantes dans ses œuvres ? Que peuvent-elles symboliser ?

Les couleurs dominantes sont le rouge et le doré. Qui symbolise pour le rouge : le fil d'Ariane, la violence (émotion) ou bien aussi le sang. Le doré symbolise le précieux, le rare et sert à garder l'anonymat des personnes.

4. Choisissez une œuvre que vous préférez et notez 5 mots ou expressions pour la décrire ou donner vos impressions. Dessinez-la (au verso de votre feuille).

mon œuvre préférée est celle des 11 maudits brodés.

- basané
- désir
- amour
- secret
- attende
- vie
- unique
- originale
- fantastique

« Empreintes végétales » intervention de Walter Barrientos (Niveau 6^{ème})





Walter Barrientos - *Botanica*, 2015 - Techniques mixtes sur papier

En expérimentant le plus de **techniques différentes (au moins 3)**, vous imaginerez et réaliserez **une composition** de votre choix, en utilisant **des éléments de nature** (ex : feuilles de plantes ou d'arbres, fleurs...) comme **motifs artistiques**.

Etape 1 : Chaque élève choisit au préalable **des éléments de nature différents (au moins 3)**, soit sur le **document photocopie (planche botanique) et / ou réels (prélevés dans l'environnement extérieur)** : par le dessin, le découpage, la reproduction (à l'aide d'un calque).

Etape 2 : Sur votre support, **organiser les formes choisies (éléments de nature)** obtenues à partir de **diverses techniques** (ex : dessin, peinture, empreinte par frotage au crayon, pochoir...).

Réalisation individuelle – 2 à 3 séances – en 2 dimensions

Outils et techniques diverses : crayon HB, crayons de couleur, feutres, peinture (couleurs primaires/ secondaires + blanc/noir), découpage, empreintes.

Support libre : feuille à dessin blanche ou couleur 24 x 32 cm (en tant que fond), calque, papier plus fin (pour les frotages).

Evaluation : - Capacité à représenter divers éléments de nature et à les organiser en donnant forme à son imaginaire : **6 pts**

- Capacité à expérimenter des techniques, des outils et des supports différents en tenant compte des effets plastiques obtenus : **6 pts**

- Capacité à décrire sa production plastique à l'aide d'un vocabulaire spécifique : **5 pts**

- Capacité à faire preuve d'autonomie, à s'investir dans un projet de création et à prendre des initiatives : **3 pts**

Compétences travaillées : Expérimenter, produire, créer – Mettre en œuvre un projet artistique – S'exprimer, analyser sa pratique, celle de ses pairs – Se repérer dans les domaines liés aux arts plastiques, être sensible aux questions de l'art.

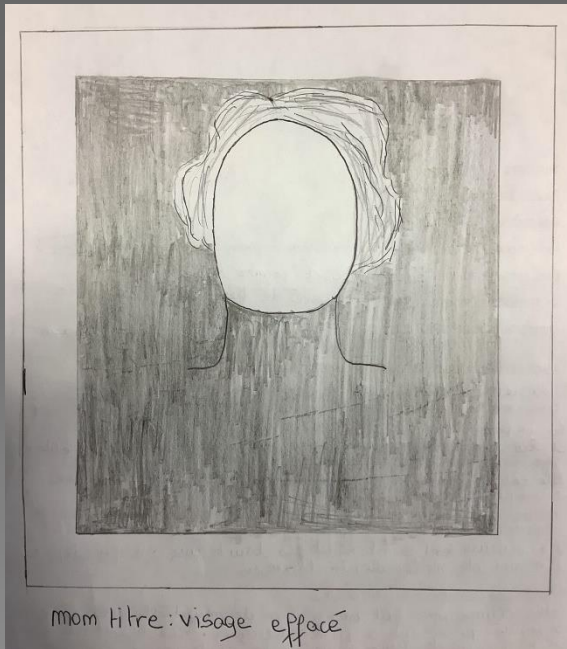
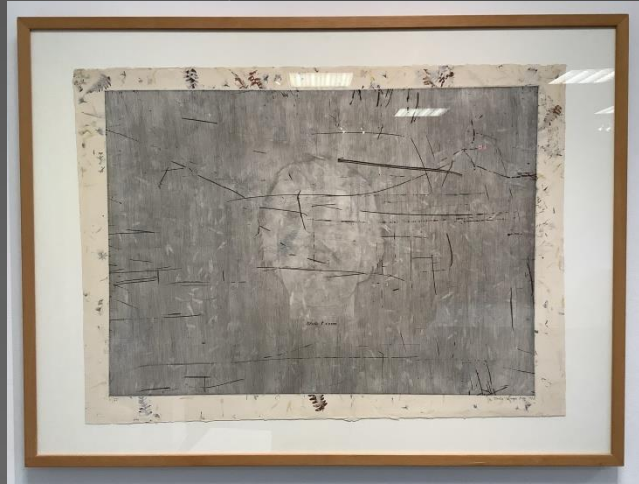
Questions abordées : La représentation plastique et les dispositifs de présentation (la ressemblance) - La matérialité de la production plastique et la sensibilité aux constituants de l'œuvre (les qualités physiques des matériaux, les effets du geste et de l'instrument, la matérialité et la qualité de la couleur)

Questions :

1. De quelle manière avez-vous utilisé vos **éléments de nature** ? (1pt)
2. Précisez vos **choix d'outils, de techniques, de gestes** : (2pts)
3. Comment les avez-vous **organisés** dans l'espace de votre feuille ? Dans quelle(s) intention (s) ? (2pts)



Lecture d'une œuvre de l'exposition « Ce qu'elles nous donnent à voir » Niveau 5ème

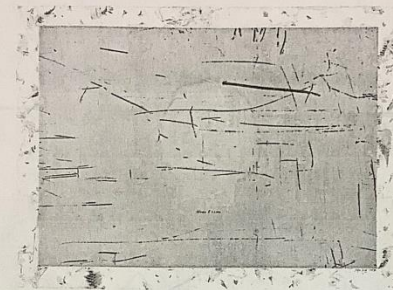


Nom : Gagaulte

Prénom : Julie

Classe : 5^{ème}

Lecture de l'œuvre de Sonja Hopf (née en 1940)



Son titre : visage

Sa date de création : 1983

Son format : 58x79,4cm

La nature de l'œuvre : (entourez la bonne réponse) une photographie – une peinture – une gravure

Précisez la technique : Eau- forte et pointe sèche

Le support de l'œuvre : Papier incrusté de fleurs et de végétaux.

Que reconnaissez-vous ? Je reconnais une silhouette d'humain

S'agit-il d'une représentation figurative ou non figurative ?

La représentation est figurative.

Quelles sont les informations écrites ? Que peuvent-elles signifier ?

Les informations sont la date de décès (9.5.1976)
Et les nombres de gravures, la signature et sa date de création.

Comment l'artiste est intervenue sur le sujet principal de l'œuvre ?

Elle est intervenue en montrant une silhouette d'une personne humaine.

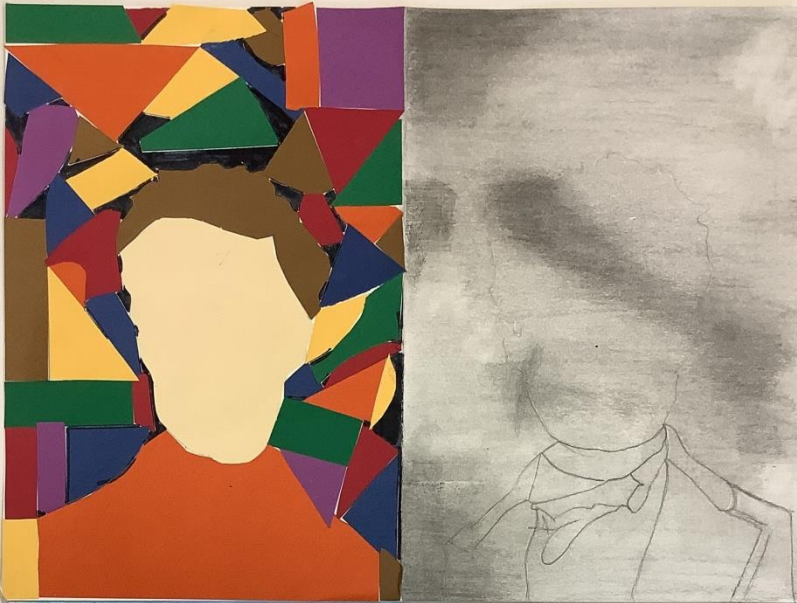
Quelles remarques pouvez-vous faire sur les effets obtenus avec les procédés techniques et le choix restreint de couleur ?

Les couleurs sont sombres et les traits aussi. Ce qui donne un air de mélancolie, de tristesse.

Quelles impressions vous fait cette œuvre ?

Cette œuvre me fait impression de mystère avec une silhouette qu'on peut à peine distinguer. Mais aussi sur le visage il n'y a pas de yeux, ni de bouche, ni de nez...

Faites-en un croquis (au verso):



Sonja Hopf – Ulrike 1983, eau-forte et pointe sèche sur papier incrusté de fleurs et végétaux

Après avoir choisi **un des portraits** sur le document photocopié, vous réaliserez **une série** en utilisant **une variation de 4 techniques différentes** de manière à le modifier en **effaçant ce qui rend l'image signifiante** afin d'obtenir **une image moins figurative**.

Travail par groupe de deux - 2 à 3 séances – en 2 dimensions

1ère étape : Votre image devra être **reproduite 4 fois** sur 2 feuilles à dessin (24 x 32 cm) qui seront assemblées et le portrait sera toujours de même dimension.

2ème étape : Choix de 4 techniques différentes.

1. dessin au crayon graphite (valeurs de gris, dégradé, ombre/lumière)
2. dessin au stylo ou feutre noir (contours, noir/blanc, graphisme divers)
3. monotype sur pochette transparente avec peinture à la gouache (choix de couleurs réduites, ajouter ou enlever de la matière en utilisant des outils différents)
4. collage de papiers différents (images découpées sur des revues, journaux, fonds de couleurs...)

Outils et techniques diverses : crayon HB, stylo, feutre noir, gouaches, pinceaux, découpage /collage, impression.

Support libre : 2 feuilles à dessin blanche 24 x 32 cm (en tant que fond), pochette transparente (monotype).

Evaluation :- Capacité à transformer l'image d'un portrait (déconstruction, effacement, disparition) en sachant choisir, organiser, mobiliser des gestes, des outils et des techniques mixtes : **6 pts**

- Capacité à exploiter de la documentation iconique (image d'un portrait) pour servir un projet de création : **5 pts**

- Capacité à décrire sa production plastique à l'aide d'un vocabulaire spécifique : **6 pts**

- Capacité à concevoir, à réaliser un projet artistique collectif (par groupe de 2 élèves) : **3 pts**

Compétences travaillées : Expérimenter, produire, créer – Mettre en œuvre un projet artistique – S'exprimer, analyser sa pratique, celle de ses pairs – Se repérer dans les domaines liés aux arts plastiques, être sensible aux questions de l'art.

Questions abordées : **La représentation : image, réalité et fiction** (la création, la matérialité, le statut, la signification des images – le dispositif de représentation) **La matérialité de l'oeuvre : l'objet et l'oeuvre** (la transformation de la matière – les qualités physiques des matériaux)

Questions :

- Quel **portrait** avez-vous choisi ? 1 pt
- Précisez vos **choix d'outils, de techniques, de gestes** pour chacune des 4 images. 3pts
- Quelles remarques pouvez-vous faire sur **les effets obtenus** par rapport à la photo choisie (ressemblances/différences) ? 2pts

L'interdisciplinarité



- Depuis plusieurs années, lors du vernissage des expositions, des textes écrits par les élèves, dans le cadre du cours de Français d'un collègue, pour exprimer leurs impressions, leurs ressentis, sont lus devant les œuvres et le public. Un recueil regroupant une sélection de ces textes est offert à l'artiste.

Recueil de textes

écrits par les élèves de 3^{ème}1 et 3^{ème}3



En écho aux œuvres de **Carolle Benitah**

Exposition « **Le fil de soi** » du 17/10/2022 au 15/12/2022

Galerie du collège Lakanal - Foix

Professeurs : Jean-François Caujolle (Lettres)

Valérie Damblé (Arts Plastiques)

Petite fille avec un pull rose

Sur la petite fille, il y a un pull rose qui est comme le prolongement d'un mur derrière elle. Cela représente pour moi que cette petite fille se fait oublier petit à petit et qu'elle se fond dans le décor.

Loan Soares

Je vois une petite fille recouverte de fil sur son visage, son corps. Le fil sur son visage m'évoque comme une maladie. On voit que le motif fait avec le fil reprend le motif du mur derrière la fille, on dirait qu'elle s'efface petit à petit et laisse apparaître la tapisserie, elle s'efface comme si elle s'effaçait de notre mémoire.

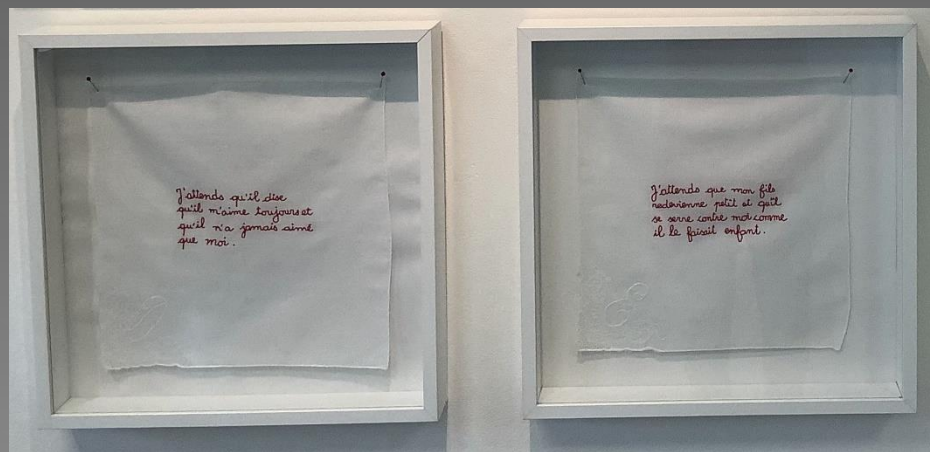
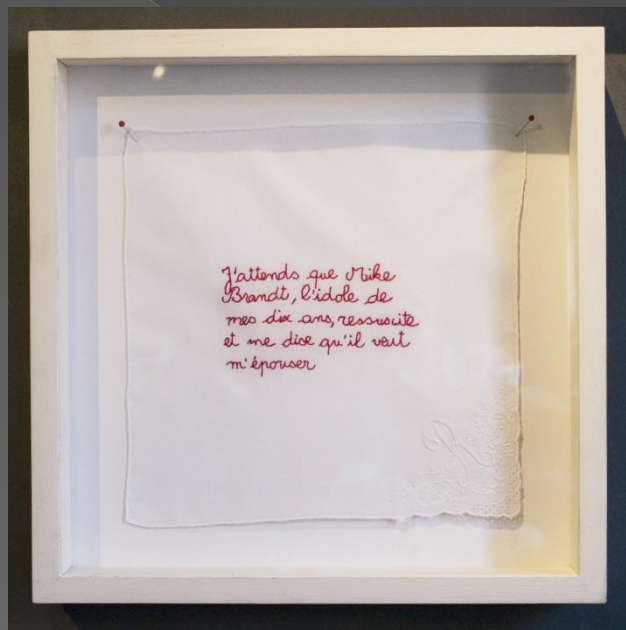
Tao Aubert-Izguierdo

Cette œuvre m'évoque un souvenir d'enfance, plus particulièrement une ancienne photo de ma mère quand elle était au Maroc. Le papier peint me fait penser aux mosaïques. Les fleurs brodées sont comme du henné sur les mains.

Sana Zaghzagh

Sur la photo la fille a l'air un peu triste. J'ai l'impression qu'il lui est arrivé quelque chose. Les fleurs brodées sont les mêmes que celles sur le mur comme si on allait la recouvrir de ce relief pour la faire disparaître.

Abigail Vanmarck



(Œuvre des 11 mouchoirs brodés) :

Carolle Benitah tisse une métaphore sur le temps qui passe : le fil rouge : peut-être le fil d'Ariane ? Le sang ? La douleur ? La violence ?

L'artiste nous fait passer un message en disposant les tissus de manière à créer une phrase : « Besoin, Désir. »

On peut donc établir un lien avec cette phrase et les textes brodés en rouge .

Elle nous évoque le manque ou peut-être l'envie d'être désirée, de désirer, avoir des choses qu'elle n'a peut être pas eues enfant ?

Laura De Lima

« J'attends de remonter le temps pour réparer mes erreurs. »

Et effacer mes peurs, ravalier mes pleurs, comprendre ma douleur. Pour dire je t'aime à ma sœur et atténuer ses rancœurs.

Sasha Le Dantec

« J'attends le pardon pour une faute que je n'ai pas commise. »

Cette œuvre me fait penser à un sentiment d' injustice.

Elle est quand même soignée et appliquée.

J'entends la voix qui tremble et les larmes aux yeux.

Sentiment de tristesse et d'abandon.

Lana Auriac

Liaison avec les autres établissements, les écoles

- A l'initiative de leur enseignante formatrice au centre universitaire de Foix, de futurs enseignants du 1^{er} degré ont eu l'occasion de venir à la Galerie.
- Des professeurs d'écoles primaires de proximité, ont montré également de l'intérêt en venant visiter les expositions avec leurs classes de CM1/CM2.

Bilan

- La création de la Galerie au sein du collège a été **un formidable outil pédagogique** qui a permis de renouveler, de dynamiser mon enseignement des arts plastiques et a été également **un facteur d'enrichissement sur le plan humain, artistique et culturel**.
- La Galerie a facilité l'accès direct à une diversité d'œuvres d'art contemporain de qualité et a fait découvrir des démarches d'artistes singulières et formellement variées à un nombre important d'élèves qui n'ont pas une habitude de fréquentation des lieux culturels et artistiques.
- Si la découverte du travail des artistes a dérouté quelquefois les élèves, il a aussi suscité leur intérêt, leur curiosité et questionnement. Leur implication a été positive lors des échanges et des ateliers menés avec les artistes. La médiation que j'ai assurée dans la durée a été essentielle pour la lecture des œuvres.
- La pérennité de ce projet est liée à mon engagement mais elle est aussi dépendante du soutien financier de l'établissement et de la collectivité.