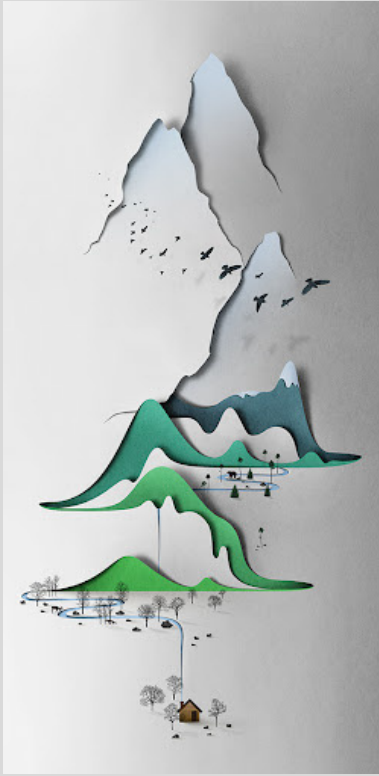


Paysage monochrome

Tout est blanc ! Donne-nous à voir un paysage complètement blanc.

Un seul matériau autorisé : le papier !

Joue avec ses qualités physiques (transparence, épaisseur...) afin de nous révéler ce paysage blanc.



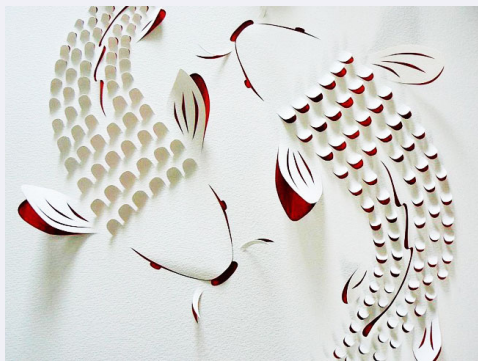
Eiko Ojala



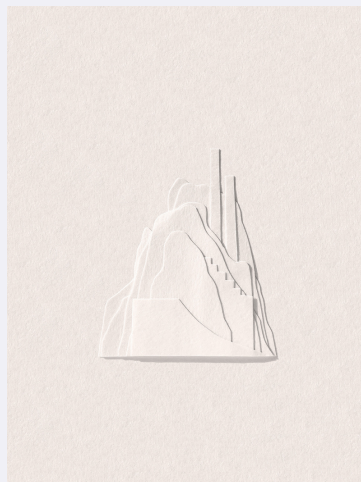
Andréa Myers



Helen Musselwhite



Lisa Rodden



Matt Lee



Jeff Nishinaka

Modalités d'évaluation :

- J'ai joué avec les qualités physiques du papier blanc **C1-1 Q2-1**
- J'ai représenté un paysage, avec des détails **C1-6 Q1-2**
- J'ai utilisé la lumière dans la présentation de mon travail (ombres, dispositif de mise en valeur, filtres colorés...) **C1-4 Q3-2**
- Je fais une photographie de ma production finale (nette et bien cadrée), je m'implique et je m'exprime sur mon travail (à l'oral ou à l'écrit) **C2-4**