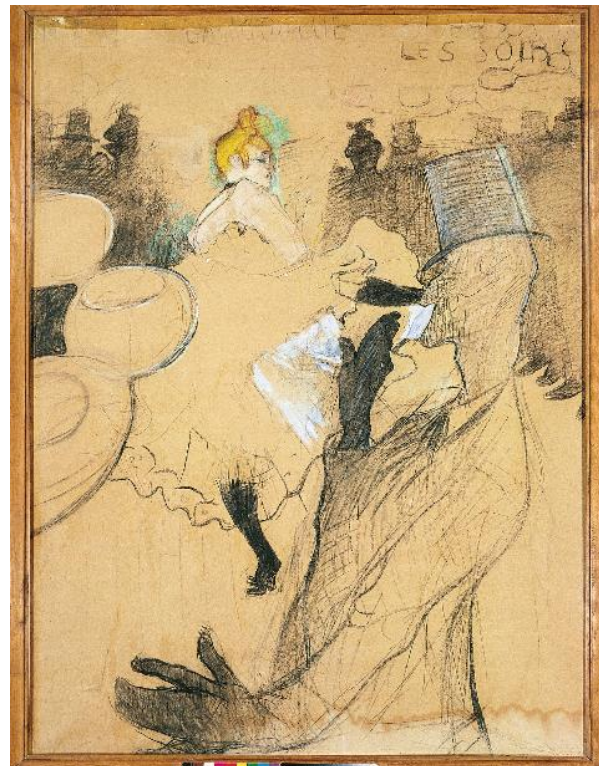


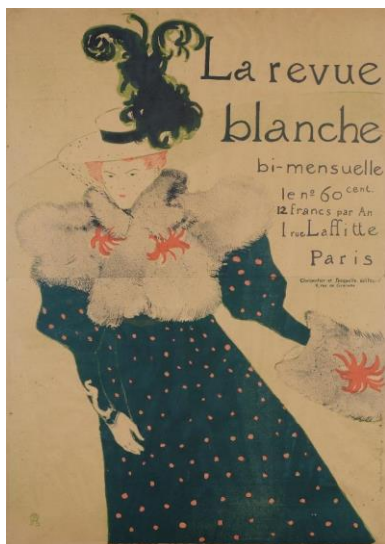
Toulouse-Lautrec *et l'art de l'affiche*

29 avril – 31 août 2025



Loué de son vivant pour ses affiches novatrices et percutantes, Henri de Toulouse-Lautrec s'est révélé être un excellent lithographe et un précurseur de l'affiche moderne publicitaire.

Dans cette exposition, toutes les affiches réalisées par Toulouse-Lautrec, ainsi que ses projets d'affiches, seront présentées et leur contexte de création détaillé. Elles seront confrontées à des réalisations d'autres affichistes renommés (Jules Chéret, Alfons Mucha, Jane Atché, etc.). Ces œuvres seront également placées en regard d'esquisses et d'études préparatoires, permettant ainsi de retracer les méthodes de l'artiste. La technique de création des affiches sera présentée en détails dans des cabinets de médiation expliquant les étapes de fabrication. L'exposition retracera également le contexte historique, économique et social de l'essor de l'affiche illustrée à la fin du XIXe siècle et les pratiques d'expositions et de collections qui en découlent. Enfin, les interventions de restaurations réalisées sur les affiches du musée Toulouse-Lautrec seront présentées et les contraintes de conservation et de présentation expliquées afin de sensibiliser le public à ces problématiques essentielles.



3



4

5

A travers plusieurs thématiques, cette exposition montrera la diversité et la modernité de l'œuvre d'affichiste de Toulouse-Lautrec, tout en le replaçant dans un contexte spécifique, celui de l'essor de l'affiche illustrée et du développement de la publicité moderne.

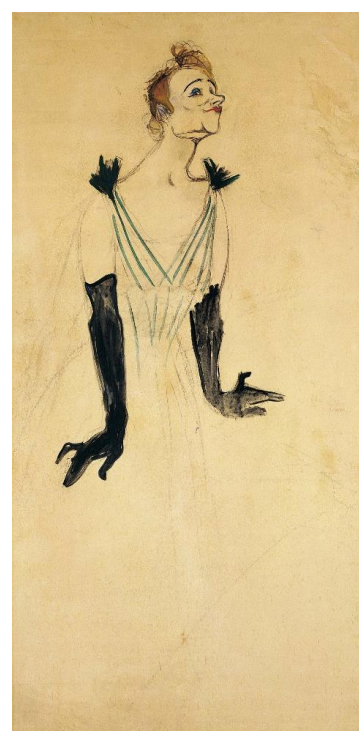
Au sein d'un parcours thématique riche, le musée Toulouse-Lautrec mettra en valeur son fonds d'affiches de Toulouse-Lautrec entièrement restaurées pour cet événement. Cet ensemble sera enrichi par une sélection d'œuvres empruntées au musée d'Orsay, au musée des arts décoratifs de Paris, à la Bibliothèque nationale de France et au musée Carnavalet-Histoire de Paris.

Commissariat : Fanny Girard, directrice du musée Toulouse-Lautrec

VISUELS HD DISPONIBLES SUR DEMANDE :

1 – Henri de Toulouse-Lautrec, *Moulin-Rouge. La Goulue*, 1891, Lithographie en couleurs, Albi Musée Toulouse-Lautrec, ©Musée Toulouse-Lautrec – François Pons.

2 – Henri de Toulouse-Lautrec, *Moulin-Rouge. La Goulue et Valentin le Désossé*, 1891, Fusain et rehauts de couleurs sur papier, Albi Musée Toulouse-Lautrec, ©Musée Toulouse-Lautrec – François Pons.



6

3 – Henri de Toulouse-Lautrec, *La Revue Blanche*, 1895, lithographie en couleurs, Albi Musée Toulouse-Lautrec, ©Musée Toulouse-Lautrec – François Pons.

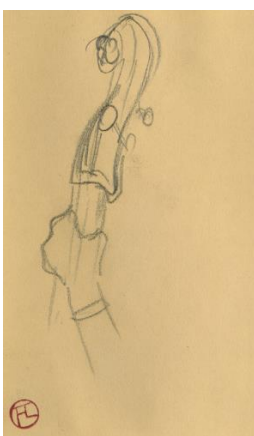
4 – Henri de Toulouse-Lautrec, *La Revue Blanche*, 1895, fusain et rehauts de couleurs sur papier, Albi Musée Toulouse-Lautrec, ©Musée Toulouse-Lautrec – François Pons.

5 – Henri de Toulouse-Lautrec, *Eldorado, Aristide Bruant*, 1892, lithographie en couleurs, Albi Musée Toulouse-Lautrec, ©Musée Toulouse-Lautrec – François Pons.

6 – Henri de Toulouse-Lautrec, *Yvette Guilbert (projet d'affiche)*, 1894, fusain rehaussé de peinture à l'essence, Albi Musée Toulouse-Lautrec, ©Musée Toulouse-Lautrec – François Pons.

7 – Henri de Toulouse-Lautrec, *Jardin de Paris. Jane Avril*, 1893, lithographie en couleurs, Albi Musée Toulouse-Lautrec, ©Musée Toulouse-Lautrec – François Pons.

8 – Henri de Toulouse-Lautrec, *Croquis de main sur contrebasse*, 1893, crayon sur papier, Albi Musée Toulouse-Lautrec, ©Musée Toulouse-Lautrec – François Pons.



7 et 8