



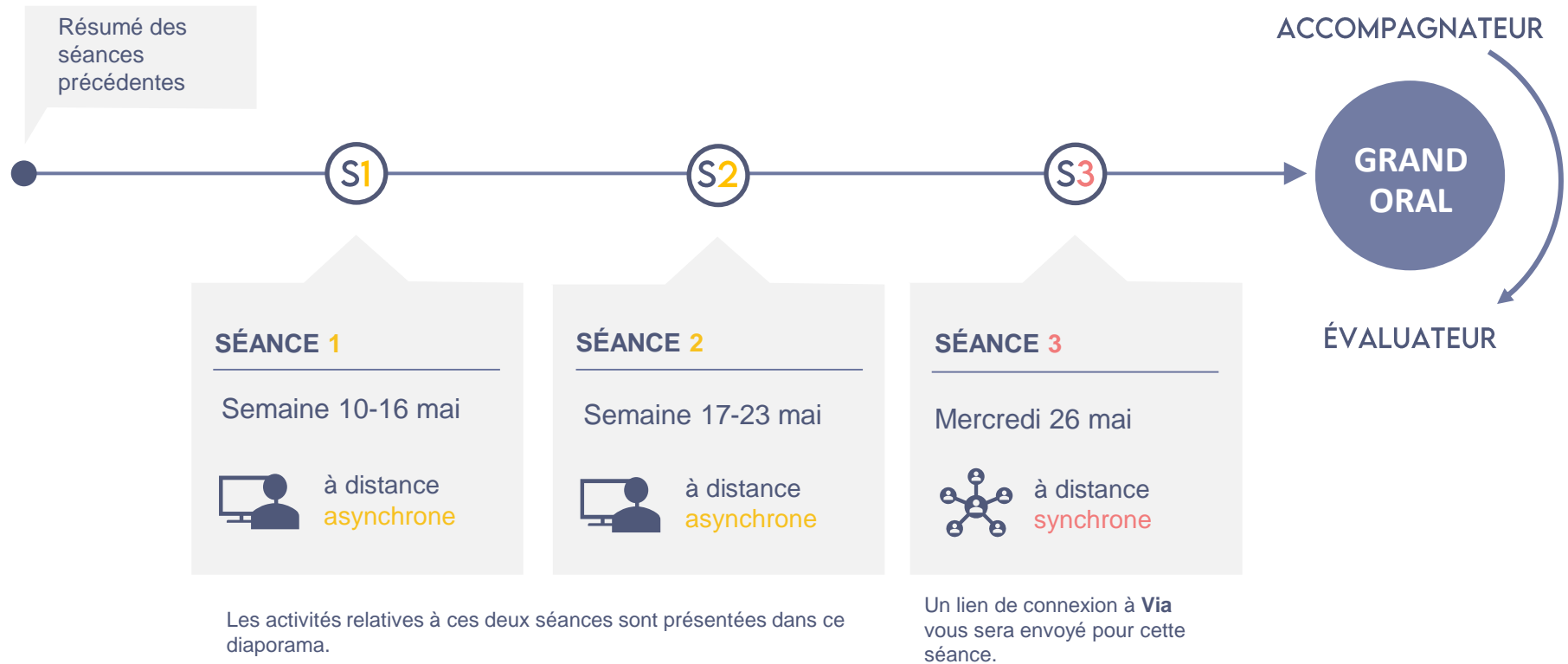
ACADÉMIE
DE TOULOUSE

*Liberté
Égalité
Fraternité*

LE GRAND ORAL EN BGB
D'ACCOMPAGNATEUR
DEVENIR ÉVALUATEUR

ENTRER DANS LE PARCOURS DE FORMATION

Suivez le parcours de formation en cliquant sur les séances





FORMATION 19 MARS

ACCOMPAGNATEUR

Du Projet Technologique à la revue de projet

De la revue de projet à la méta-analyse

Formulation des 4 questions

Réflexion sociétale

Démarche de projet

Méthode expérimentale

Démarche de prévention des risques

Préparation et entraînement au Grand Oral

Préparation en 20 minutes avec des outils de structuration des idées : schéma, liste, carte mentale

Exposé de 5 minutes avec l'annonce du plan, le contexte de la question traitée, sa justification et la mobilisation des connaissances pour argumenter-conclusion et ouverture pour engager l'échange avec le jury.

Echange de 10 minutes avec le jury en utilisant le tableau pour illustrer les propos (schéma, dessin, tableau)

Projet d'orientation en 5 minutes

Prendre appui et y faire référence lors de l'exposé

Le Grand oral

Exposé

Echange

Projet d'orientation

FORMATION 26 MAI

ÉVALUATEUR



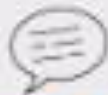
ACCOMPAGNATEUR

Visionnage du film sur le grand oral

Formulation des questions pour le
Grand Oral

Envoi des
synthèses

*Le Grand oral :
ce qui vous attend*



[Cliquer ici en cas de difficulté de lecture](#)

Guidage

À partir d'un ou de plusieurs projets que vous avez accompagnés avec vos classes, construire une synthèse pouvant s'inspirer (ou non) de l'exemple présenté sur la diapositive suivante ([voir l'exemple](#)).

L'objectif est de définir une ou plusieurs questions pour chacune des 4 catégories :

- Réflexion sociétale
- Démarche de projet
- Méthode expérimentale
- Démarche de prévention des risques

Envoyez votre synthèse par mël à **marie-laure.sastre@ac-toulouse.fr** et **catherine-maria.durand@ac-toulouse.fr**



Exemple de synthèse

THÈME

LES PRO ET PRÉ-BIOTIQUES

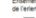
PROJET TECHNOLOGIQUE

La prise de pro-biotiques, couplée à des pré-biotiques permet-elle de diminuer le développement de bactéries pathogènes au niveau de l'intestin?

LES EXPERIENCES

	Milieu MRS - pH=6				Milieu BCC + NaOH pH=8			
N° de l'Erlemeyer	Témoin	1	2	3	Témoin	1	2	3
Souche pathogène (<i>Staphylococcus aureus</i> en bouillon (bact.)	X	X	X	X	X	X	X	X
Probiogel (2 gélules)		X				X		
Probiogel + Biofilm (2gélules + 1 sachet)			X				X	
Acryfilin (1 gélule)				X				X

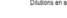
Ensemencement
de l'ensemencement



Etape 1

Jour 1

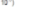
Dilutions en série (10⁻¹ – 10⁻²)



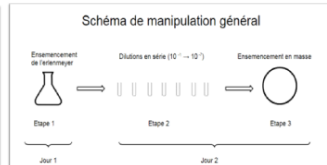
Etape 2

Jour 2

Ensemencement en masse



Etape 3



Cliquer pour agrandir

LES QUESTIONS



Réflexion sociétale

En quoi la prise de pré et pro-biotiques permet -elle, selon moi, de renforcer le système immunitaire sans dangers ni contreparties ou perturbations , justifiant cet engouement sociétal pour les compléments alimentaires caractérisant la médecine alternative?



Démarche de projet

En quoi les résultats d'analyses m'ont fait prendre conscience que notre travail d'équipe aurait pu être plus efficace lors de certaines étapes de notre projet?



Méthode expérimentale

En quoi le témoin de culture que nous avons utilisé lors de notre expérimentation, m'a-t-il amené à comprendre quelles étaient les conditions optimales de croissance de la souche?



Démarche de prévention des risques

En quoi le développement de mon expertise sur la démarche de prévention des risques m'a permis de substituer une culture bactérienne de classe 2 limitant ainsi les risques ?

Schéma de manipulation général

Ensemencement
de l'ermeneyer



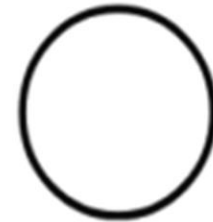
Etape 1

Dilutions en série ($10^{-1} \rightarrow 10^{-7}$)



Etape 2

Ensemencement en masse



Etape 3

Jour 1

Jour 2

	Milieux MRS pH= 6				Milieu BCC + NaOH pH= 8			
N° de l'ermeneyer	Témoin	1	2	3	Témoin	1	2	3
Souche pathogène <i>Yersinia enterocolitica</i> en bouillon (3mL)	X	X	X	X	X	X	X	X
Probiolog (2 gélules)		X				X		
Probiolog + Biofilm (2gélules + 1 sachet)			X				X	
Actyfilus (1gélule)				X				X



ÉVALUATEUR

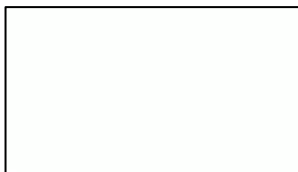
Visionnage des capsules vidéos

Évaluation à l'aide de la grille

Réaliser une capsule Grand
Oral STL

Dépôt des productions

○ Candidat 1 : l'exposé (5 min)



[Cliquer ici en cas de
difficulté de lecture](#)

○ Candidat 2 : le projet d'orientation
(5min)



[Cliquer ici en cas de
difficulté de lecture](#)

Guidage

1. Evaluer les prestations des candidats 1 et 2 à partir de la grille d'évaluation.
2. Définir des questions pouvant être posées au candidat 1 sur le temps dédié à l'échange.

Ces questions seront utilisées au cours de l'activité 3 de la dernière séance de formation.

[La grille est à
retrouver sur le BO.](#)

Création capsule

Pour vous permettre de disposer d'un support de travail en classe et pour une utilisation lors des prochaines formations du PAF, nous vous invitons à réaliser avec vos élèves, une ou plusieurs capsules vidéos d'exposés (5 min) et de projets d'orientation (5min).

Pour garantir l'équité de traitement des candidats cette année ces vidéos ne seront pas exploitées au cours de cette formation.

Procédure de dépôt

Vous pouvez déposer vos productions sur le service académique **FileSender** accessible à partir de l'invitation qui vous a été adressée sur votre messagerie professionnelle.



ACTIVITÉ 1
3 ateliers

- Présentation des synthèses produites lors de la séance 1.
- Du projet technologique à la revue de projet
- De la méta-analyse à la formulation des questions

ACTIVITÉ 2
3 ateliers

- Mutualisation des évaluations réalisées lors de la séance 2.
- Réflexion sur la structure de la grille d'évaluation

ACTIVITÉ 3
3 ateliers

- Réflexion sur le temps d'échange et mutualisation des questions définies à la séance 2.

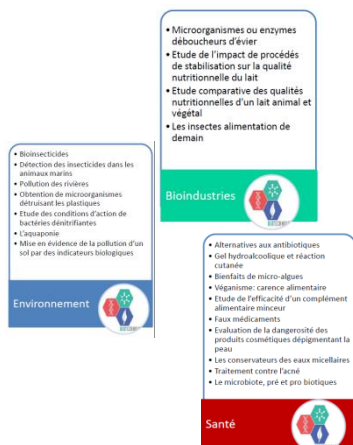
ACCOMPAGNATEUR

**GRAND
ORAL**

ÉVALUATEUR



ACCOMPAGNATEUR



• Recensement des thèmes par établissements

• Matière d'œuvre et logigramme des expériences

Conception du projet

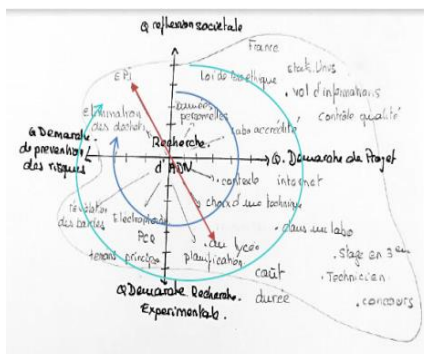
Réalisation du projet

Méta-analyse

Revue de projet

• Formulation des 4 catégories de question

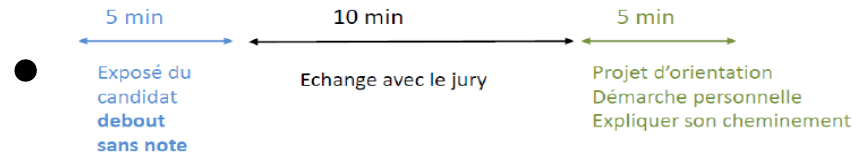
Construction d'une synthèse



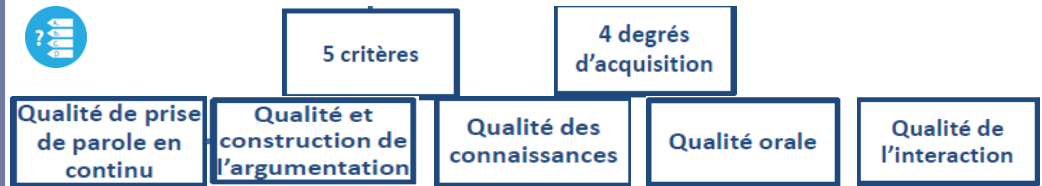


ÉVALUATEUR

Les différents temps



Restructuration de la grille



Harmonisation du jury

