

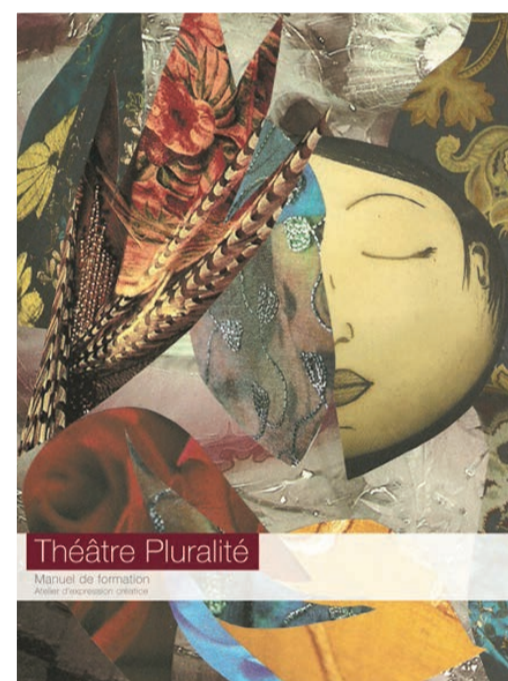
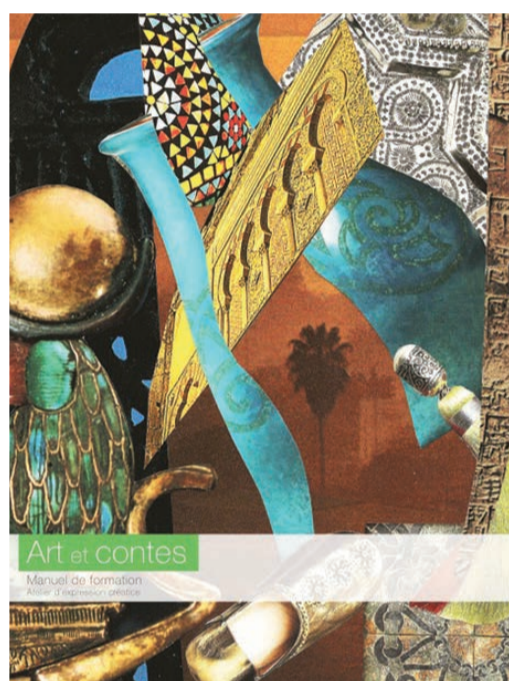
Conférence

organisée dans le cadre du projet

« Interculturation et Inclusion à l'école »,

dans une coopération entre le LCPI et le CASNAV de l'académie de Toulouse.

Accueillir le vécu des enfants immigrants et réfugiés : pistes de réflexion et d'intervention pour le milieu scolaire



Les enfants immigrants et réfugiés, peu importe qu'ils aient été confrontés ou non avec la mort dans le pays d'origine, vivent des traumatismes en raison des ruptures et des changements engendrés par la migration. À leur arrivée à l'école, ils présentent des besoins particuliers dont le milieu scolaire doit tenir compte pour assurer une transition et une adaptation les plus douces possible. Or, les enseignants et les professionnels du milieu scolaire peuvent parfois se sentir mal outillés à cet égard. Pourtant, des gestes et des dispositifs relativement simples peuvent être mis en place en milieu scolaire afin d'accueillir le vécu des enfants immigrants et réfugiés et ainsi faire en sorte que l'école soit un tuteur de transformation et d'adaptation des nouveaux arrivants. À ce sujet, les programmes d'expression créatrice en milieu scolaire de Sherpa s'appuient

sur le pouvoir transformateur des arts et du jeu pour offrir un espace d'expression aux enfants sur lequel peuvent s'appuyer les enseignants pour mieux les soutenir dans leur processus d'adaptation. Au fil des années, les effets bénéfiques des programmes sur le bien-être des enfants ont été démontrés par des recherches tant qualitatives que quantitatives. Cette conférence vise donc d'une part, à présenter des pistes de réflexion sur le rôle du milieu scolaire dans l'accueil des nouveaux arrivants et d'autre part, à exposer comment les programmes d'expression créatrice, à partir de données de recherche et d'intervention, peuvent représenter une piste d'intervention adéquate pour accueillir le vécu des enfants immigrants et réfugiés.



Caroline BEAUREGARD est professeure en art-thérapie à l'Université du Québec en Abitibi-Témiscamingue (Canada). Suite à des études doctorales en psychopédagogie portant sur l'expression identitaire d'enfants immigrants dans leurs dessins, elle mène actuellement des recherches s'intéressant à l'apport des ateliers d'expression créatrice sur le bien-être émotionnel de jeunes enfants immigrants et réfugiés, leur préparation à l'école ainsi que sur la création de liens significatifs à l'intérieur de la classe. Elle a été coordonnatrice de recherche et intervenante dans le cadre des programmes d'expression créatrice en milieu scolaire de l'institut universitaire SHERPA dont la mission est de faire avancer les connaissances et le développement de meilleures pratiques en matière d'intervention de première ligne en contexte de pluriethnicité.

11h à 13h

Mercredi 20 novembre 2019

UNIVERSITÉ TOULOUSE - JEAN JAURÈS

Amphi 9 (bâtiment ARCHE à l'entrée de l'Université)

