



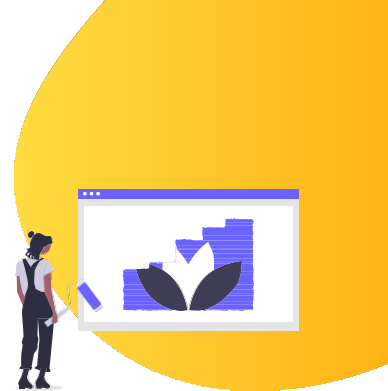
Parcours ciblé EANA 1

Version du 28 juillet 2022

Ceci est un document de travail. Il évolue régulièrement. Sa diffusion est restreinte et son usage limité aux utilisateurs de Pix Orga dans le cadre de la mise en oeuvre de l'accompagnement de leurs publics.

Parcours ciblé EANA1 (Allophones)

PARCOURS CIBLE




Descriptif

Parcours ciblé EANA

Niveau 1 (A1-A2)

 50 min

 17 sujets

Bien que non obligatoire pour les élèves allophones nouvellement arrivés (EANA), la certification des compétences numériques présente un avantage certain pour leur inclusion scolaire.

Ce parcours permet de compléter le profil pédagogique de l'élève et de valoriser des compétences pouvant être sollicitées par les enseignants des disciplines de la classe ordinaire.

Il s'adresse à des EANA de collège et lycée, de niveau A1-A2, peu familiers de l'outil informatique. Les sujets retenus ont été choisis pour leur permettre d'acquérir et de valider des compétences numériques de base.

En fonction du profil de l'EANA, un temps de scolarisation en France sera nécessaire avant de lui proposer ce parcours. Pour les élèves ayant acquis des compétences numériques dans leur scolarité antérieure, un apprentissage préalable du lexique en lien avec les sujets retenus est recommandé.

Certains EANA n'ont eu que très peu de contacts avec le numérique. Ceux-ci devront être également accompagnés dans la découverte et l'appropriation de l'outil informatique. Pix peut alors devenir un outil de valorisation de ces acquis en fin d'année scolaire.

N'hésitez pas à nous faire part de vos commentaires et suggestions sur communaute.pix.fr.

Information et données

1.1 Mener une recherche et une veille d'information

Mener une recherche

Recherche sur le web

Utiliser un moteur de recherche

1.2 Gérer des données

Stocker, organiser et retrouver

Organisation de fichiers

Organiser des fichiers dans des dossiers et sous-dossiers

Nommage des fichiers

Nommer des fichiers en suivant un format donné

Création de contenu

3.1 Développer des documents textuels

L'édition textuelle	Copier / coller	Copier / coller du texte et utiliser différents types de collage
	Mise en forme des caractères d'un texte	Mettre en forme les caractères d'un texte (gras, taille, couleur, ...) et savoir utiliser les styles de caractères
	Saisie de texte	Saisir du texte incluant ponctuation et caractères spéciaux
Traitement de texte	Intégration d'une image dans un texte	Définir la position et la taille d'une image dans un document textuel

3.2 Développer des documents multimedia

Manipuler un son ou une vidéo	Lecture et montage d'une vidéo	Lire et monter une vidéo
Modifier une image (matricielle)	Couleurs d'une image numérique	Utiliser et paramétrer les couleurs dans une image numérique

Protection et sécurité

4.1 Sécuriser l'environnement numérique

Comportement de prudence

Mot de passe robuste

Connaître les recommandations pour le choix d'un mot de passe robuste

4.3 Protéger la santé, le bien-être et l'environnement

Protéger l'environnement

Impression économe

Configurer l'impression pour économiser l'encre et le papier

Environnement numérique

5.1 Résoudre des problèmes techniques

Problème des périphériques

Connexion à une imprimante

Connaître les différents types de connexion à une imprimante et leurs caractéristiques

Configuration clavier

Maîtriser la configuration de la saisie au clavier

Problème de connexion internet et d'authentification

Mot de passe oublié

Réagir en cas d'oubli de mot de passe

5.2 Construire un environnement numérique

Système d'exploitation

Gestes de base de la navigation

Maîtriser les gestes de base de la navigation (clic droit, double clic et raccourcis clavier)

Matériel

Périphériques et composants

Connaître les différentes parties d'un ordinateur ou d'un smartphone (périphériques et composants)