



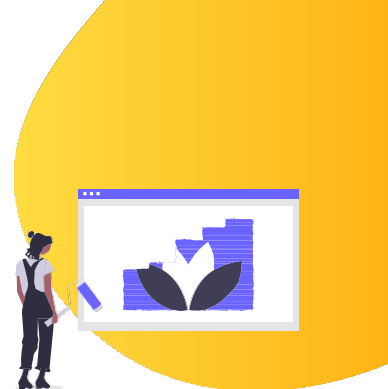
Parcours ciblé EANA 2

Version du 28 juillet 2022

Ceci est un document de travail. Il évolue régulièrement. Sa diffusion est restreinte et son usage limité aux utilisateurs de Pix Orga dans le cadre de la mise en oeuvre de l'accompagnement de leurs publics.

Parcours ciblé EANA2 (Allophones)

PARCOURS CIBLE




Descriptif

Parcours ciblé EANA

Niveau 2 (A2-B1)

 50 min

 17 sujets

Bien que non obligatoire pour les élèves allophones nouvellement arrivés (EANA), la certification des compétences numériques présente un avantage certain pour leur inclusion scolaire.

Ce parcours permet de compléter le profil pédagogique de l'élève et de valoriser des compétences pouvant être sollicitées par les enseignants des disciplines de la classe ordinaire.

Il fait suite au parcours de niveau 1 et s'adresse à des EANA de collège et lycée, niveau A2-B1, déjà familiers de l'outil informatique. Les sujets retenus ont été choisis pour leur permettre d'acquérir et de valider des compétences numériques de base.

En fonction du profil de l'EANA, un temps de scolarisation en France sera nécessaire avant de lui proposer ce parcours.

Ces élèves ayant acquis des compétences numériques dans leur scolarité antérieure à leur arrivée en France, un apprentissage préalable du lexique en lien avec les sujets retenus est recommandé pour la réussite de ce parcours.

N'hésitez pas à nous faire part de vos commentaires et suggestions sur communaute.pix.fr.

Information et données

1.1 Mener une recherche et une veille d'information

Mener une recherche	Adresse web en pratique	Identifier, utiliser et analyser une adresse web (URL)
----------------------------	-------------------------	--

1.3 Traiter des données

Exploitation/Calcul	Calculs	Faire des calculs dans une feuille de calcul
Préparation/Mise en forme	Mise en forme d'une feuille de calcul	Mettre en forme les éléments d'un classeur (cellule, colonne, ligne)

Communication et collaboration

2.1 Interagir

Utiliser la messagerie électronique

Bonnes pratiques de rédaction d'un courriel

Connaître les bonnes pratiques de rédaction d'un courriel

2.2 Partager et publier

Réseaux sociaux

Vocabulaire et fonctionnement des réseaux sociaux

Connaître le vocabulaire et le fonctionnement des réseaux sociaux

Diversité des réseaux sociaux

Connaître la diversité des réseaux sociaux

2.3 Collaborer

Collaboration synchrone

Consultation en ligne d'un document partagé

Consulter un document partagé en ligne

Protection et sécurité

4.1 Sécuriser l'environnement numérique

Sécurité des équipements

Logiciels de protection

Connaître les logiciels de protection des équipements informatiques

Verrouillage d'accès

Verrouiller l'accès à un équipement informatique (smartphone, tablette, ...)

4.2 Protéger les données personnelles et la vie privée

Gérer ses données personnelles

CGU et politique d'utilisation des données

Localiser, lire et comprendre les conditions générales d'utilisation d'un service en ligne et sa politique d'utilisation des données

Collecte des données personnelles et le droit

Données personnelles

Connaître les notions de données à caractère personnel, de recoupement et d'anonymisation

Traces numériques

Accès d'une application aux données

Maîtriser l'accès à ses données lors de l'installation d'une application

4.3 Protéger la santé, le bien-être et l'environnement

Préserver la santé physique et psychique

Maîtrise du temps de connexion

Maîtriser le temps de connexion et connaître les conséquences d'un usage excessif

Protéger l'environnement

Empreinte écologique des centres de données

Connaître l'impact environnemental des centres de données

5.1 Résoudre des problèmes techniques

Problème des périphériques

Problèmes d'impression

Identifier et régler des problèmes d'impression via l'interface de gestion de l'imprimante

Problème de connexion internet et d'authentification

Problème de connexion à Internet

Identifier la source d'un problème de connexion à Internet