

## Lecture (phonologie et compréhension)

**Les cartes de syllabes :** <https://montessori-store.fr/langage/961-164-cartes-avec-des-syllabes-simples-8426804001258.html>



SYLLABES SIMPLES POUR SOUTENIR LA PAROLE ET AMÉLIORER LA LECTURE.

Cartes contenant toutes les syllabes combinées du système phonétique français pour améliorer la reconnaissance des lettres et des sons, et pour fluidifier la tâche de lecture.

## Méthode de lecture Calimots de chez Retz



<https://www.editions-retz.com/methodes-scolaires/lecture/calimots-cp-manuel-de-lecture-comprehension-memo-des-mots-9782725638812.html>

## Réussir son entrée en production d'écrits de chez RETZ



<https://www.editions-retz.com/pedagogie/maitrise-de-la-langue/reussir-son-entree-en-production-d-ecrits-cd-rom-telechargement-gs-cp-9782725638331.html>

Un ouvrage clé en main pour favoriser une production d'écrit de manière cohérente chez des élèves encore non lecteurs.

Cet ouvrage pratique propose de **faire produire des écrits** en GS ou en début de CP à des élèves qui ne savent pas encore lire. Cette démarche s'inspire des travaux de recherche d'André Ouzoulias.

Pour favoriser le lien entre lecture et écriture, l'auteure propose des situations étayées de production d'écrit permettant aux enfants d'être à la fois **mobilisés dans la tâche et en situation de réussite**.

Les séquences proposées sont de deux types :

**Des situations génératives :** 30 séquences dont le travail est initié par la lecture en collectif de comptines (Une souris verte, Une poule sur un mur), de poésie (Mon cartable, Pierre Gamarra), ou d'œuvres de littérature jeunesse (Plante, de Stéphanie Bardy; Dis Papa, de Quentin Gréban; Si j'étais, Emmanuelle Anquetil...). Les textes choisis ont comme point commun d'avoir des phrases à structure répétitive.

**Des récits de vie** : 10 séquences liées à des événements ayant eu lieu en classe, transférables et propices à une production d'écrit (goûter d'anniversaire, spectacle de l'école, sortie scolaire, rencontre sportive...). Le fait de s'appuyer sur ces deux types de situations et d'avoir des matrices pour produire des écrits courts mais structurés motive tous les élèves, même les plus en difficulté.

C'est la **garantie d'un résultat** visible, lisible et communicable, donc de qualité.

Le travail se fait en présence de l'enseignant, sous **forme d'ateliers et par petits groupes** de 6 à 7 élèves.

Les ressources numériques (CD-Rom ou téléchargement) contiennent toutes les ressources nécessaires à la mise en oeuvre des séquences.

#### **Des outils individuels ou collectifs :**

des étiquettes images (photos) et mots dans les 3 écritures (capitale, scripte, cursive) prêtes à l'emploi,

les mêmes étiquettes à créer avec ses propres images et mots PDF personnalisables,

des outils pour copier la production d'écrits,

les phrases référentes des situations génératives.,

#### **Cléo GS chez Retz**



<https://www.editions-retz.com/methodes-scolaires/maitrise-de-la-langue/cleo-gs-entree-dans-l-ecrit-materiel-et-guide-pedagogique-ressources-numeriques-9782725638591.html>

#### **Les spécificités de C.L.É.O. GS**

Des activités pour travailler toutes les compétences de base figurant dans le **guide de l'EN** « Pour préparer l'apprentissage de la lecture et de l'écriture à l'école maternelle » (paru en février 2020).

#### **Une liaison étroite entre les activités phonologiques et le principe alphabétique.**

Une progression axée sur la **découverte de la syllabe**, élément sonore le plus accessible aux élèves et permettant les manipulations les plus efficaces pour aller vers l'écrit.

#### **Un dispositif simple et souple d'utilisation**

- \* Un **guide pédagogique de 224 pages** décrit précisément la programmation, les séquences et séances à mener.
- \* **360 fiches-mots référents à manipuler**, supports de base des activités.
- \* Un CD-Rom (ou téléchargement) avec :
  - une **appli numérique** pour créer et imprimer ses propres fiches-mots référents (par exemple, les prénoms de ses élèves) ;
  - de **nombreux jeux en pdf** pour se perfectionner tout en s'amusant : connaissance des lettres dans les trois graphies, conscience phonologique, articulation oral/écrit... (dominos, jeux des 6 familles, Bingo...) ;
  - plus de **cent fiches d'activités d'entraînement supplémentaires** en pdf.

Retrouvez des informations supplémentaires sur [le site compagnon CLEO GS](#).

## Le français et les maths avec la mythologie chez Retz



<https://www.editions-retz.com/pedagogie/francais/le-francais-et-les-maths-avec-la-mythologie-cycles-2-et-3-ressources-numeriques-9782725640181.html>

« Le français et les maths avec la mythologie - Cycles 2 et 3 » est conçu pour répondre aux besoins spécifiques des enseignants en mettant en œuvre une progression et une différenciation qui tient compte de l'hétérogénéité de la classe.

Les activités proposées amènent tous les élèves à **acquérir un patrimoine culturel** commun tout **en prenant en compte le niveau de chacun**. Les textes mettant en scène des **héros de la mythologie** font écho à la complexité de la vie et aux questions que se posent des enfants au fur et à mesure qu'ils grandissent.

### Chaque module propose sur 2 niveaux de difficulté :

**3 textes inspirés par des grandes figures de la mythologie grecque** (Ulysse, Héraclès, Orphée, Athéna, Prométhée...) :

un texte destiné à une lecture par l'enseignant ;

un texte pour l'élève adapté au niveau 1 (compétences de cycle 2) écrit au présent ;

un texte pour l'élève adapté au niveau 2 (compétences de cycle 3) écrit au passé.

**2 fiches consacrées à des activités de français** (compréhension écrite, lecture, écriture, vocabulaire, grammaire et rédaction) pour chacun des niveaux.

**2 fiches consacrées à des activités de mathématiques** (nombre et calcul, géométrie, grandeurs et mesures, organisation et gestion de données) pour chacun des niveaux.

### **Lire Lier de chez Retz**



<https://www.editions-retz.com/materiel-scolaire/maitrise-de-la-langue/appli-lire-lier-serie-2-cle-usb-9782725633930.html#descriptif>

Cette application, ici sur clé USB, a pour but de conduire des élèves, y compris les faibles décodeurs, à interroger l'écrit, décoder l'implicite des textes et établir des inférences afin de devenir un lecteur actif et efficace.

Cette application s'adresse aux élèves de GS (au moins pour le niveau 1), de cycles 2 et 3, de RASED, de SEGPA, d'ULIS, d'ÉRÉA, etc.

Elle fait suite à la boîte [Lire, Lier](#).

Deux volets complémentaires :

**Volet 1 - Je lis, je lie** : 72 photos et 216 cartes (contenant un mot unique, une phrase ou un texte court) à associer ;

**Volet 2 - Je lis, j'interprète, j'écris** : 100 textes "résistants" à comprendre, interpréter et résumer.

### Cadre d'utilisation

#### **Organisation :**

Chaque enseignant peut faire le choix d'utiliser l'application :

- en classe entière (version «*En collectif*») ;

- en atelier de lecture par petits groupes (mode à privilégier car il permet une interaction entre les élèves, une réflexion commune, une correction réciproque... – version «*En collectif* ») ;
- ou en travail individuel (version «*En autonomie* », conçue avec autocorrection).

#### Utilisation :

- en remédiation cognitive avec des élèves en difficulté ;
- en entraînement systématique pour consolider les compétences en compréhension de lecture (une ou deux séances hebdomadaires de 45 min. environ)

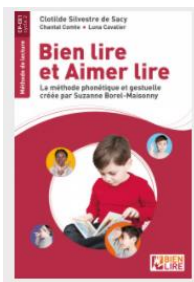
**Vous pouvez créer vos propres parcours en amont, les enregistrer sur la clé et les proposer ensuite en classe.**

**Attention, l'achat de cette clé ne vous permet qu'une seule utilisation sur un seul poste. L'insertion de cette clé USB vous sera demandée à chaque utilisation.**

#### Jeux de phonologie (quelques exemples)



#### Bien lire et aimer lire



<https://www.esf-scienceshumaines.fr/12-bien-lire>

La méthode originale d'apprentissage de la lecture associant phonétique et gestuelle.

Avec *Bien Lire et Aimer Lire*, l'enfant commence par apprendre à déchiffrer toutes les graphies d'un son, auquel correspond un geste simple, expliqué en photo. Chaque geste associe la ou les lettres écrites à l'articulation correspondante, ce qui favorise la mémorisation par l'enfant. Il progresse ainsi rapidement et apprend très naturellement à lire en décodant les syllabes simples et complexes puis en les manipulant.

- La méthode syllabique plébiscitée depuis 60 ans par les établissements scolaires, les orthophonistes, les rééducateurs et les parents
- Une approche simple et efficace, particulièrement recommandée pour les enfants DYS ou en difficulté

**La méthode de lecture Bien Lire et Aimer Lire est accompagnée d'un Guide pédagogique téléchargeable dans les contenus complémentaires.**

Il contient :

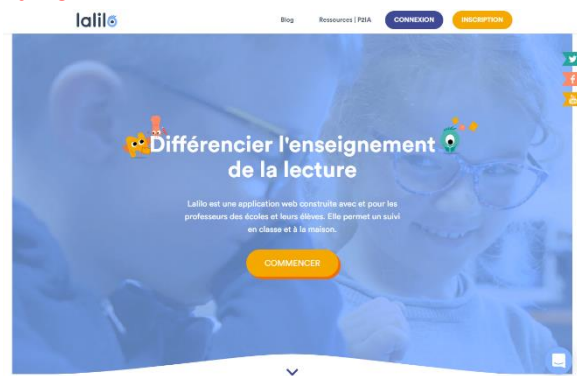
- de nombreux conseils pédagogiques pratiques destinés à l'enseignant,
- des documents pour la classe (maison des sons, lettres mobiles,...)
- des exercices d'écriture et de lecture à faire faire aux élèves.

## J'apprends à lire avec Jonas et Dalila



<https://www.dsden85.ac-nantes.fr/vie-pedagogique/scolarisation-des-enfants-du-voyage/apprendre-a-lire-et-a-ecrire/apprendre-a-lire-et-a-ecrire-18703.kjsp?RH=09-EPvoyag-carnet>

## Lalilo



<https://lalilo.com/?language=fr>

## Des exercices individualisés

Lalilo adapte des exercices d'identification et de compréhension au niveau de chaque élève.

## Un univers ludique

L'univers de Lalilo entraîne les élèves dans plusieurs mondes au fil desquels ils accumulent des badges leur permettant de débloquent des histoires.

## Un tableau de bord complet

L'enseignant peut voir le niveau d'avancement de sa classe ainsi que celui de chacun de ses élèves. Il peut assigner des leçons à des élèves spécifiques.

## Histoires de lire de chez Odilon

<https://odilon.fr/nos-produits-par-matiere/francais>

**Histoire de lire**

Maternelle – CP  
Des livrets pour lire quand on ne sait pas encore lire

**Fichier d'activités Histoire de lire**

GS – Début de CP  
Pour associer les étiquettes des dessins et des textes

**Cahiers d'exercices Histoire de lire**

CP – CE1 et plus...  
Pour une activité autonome à partir des livrets HDL

**Le Mémor**

CE – CM et autres...  
Un répertoire orthographique pour les allophones, les ados et adultes apprentis lecteurs

**Fichiers d'orthographe**

Maternelle – Début de CP, CP, CE1 et plus...  
Des fichiers de travail individuel pour que les enfants écrivent du sens et non de manière phonétique

**Fichiers d'Incitation à la Recherche et à l'Expression**

Tous niveaux  
Pour donner le goût de la création en français notamment

**Je m'appelle Odilon**

CP- CE1 et plus....  
Des livrets d'histoires pour les débutants en lecture

**Livrets de lecture À partir de nos textes**

CP  
Des livrets d'activités de lecture à partir des textes étudiés en classe

**Le P'tit Dico**

GS – CP  
Un répertoire orthographique pour les tout-petits pour écrire (presque) tout seul

**Livrets Lecture – Maths**

Cycle 2 - ULIS – UPE2A...  
Un travail programmé, en grande partie autocorrectif à partir de situations mathématiques

**Fichiers Lecture – Sciences**

À partir du CE1  
Des fichiers pour améliorer la lecture des textes à caractère scientifique... et pour lutter contre les idées fausses

**Fichier Évaluations CM2**

CM2  
Un fichier d'évaluations en français ... et en maths pour situer le niveau des élèves et pouvoir dialoguer avec les parents

## Fichiers de graphisme, écriture cursive (un exemple)

<http://www.graphisme-ecriture.com/graphisme-gs/>

### ATELIERS ET FICHES DE GRAPHISME GRANDE SECTION

#### ACTIVITÉS ET SITUATIONS

##### 1. LES TRAITS VERTICAUX

Fiches lignes verticales : Feutres fins, stylo

Les lampadaires : Gros feutre et feutre fin

Compléter les broches : Feutres fin et stylo

Les fils des cerfs-volants : Stylo

##### 2. LES LIGNES HORIZONTALES

Fiches traits horizontaux à plastifier

Trajectoire des bouchons de champagne

Le vol des abeilles : Stylo à bille

##### 3. LES TRAITS VERTICAUX ET HORIZONTAUX

Alphabet cursive

Ecrire des mots

Ecriture lettres majuscules cursives



Les poissons abstraits : Feutres

Compléter les formes géométriques : Stylo

Créer un patchwork

#### 4. LES QUADRILLAGES

Décoration d'objets : Stylo

Totem indien – Les queues des castors

Compléter les quadrillages dans les formes géométriques

#### 5. LES TRAITS OBLIQUES

Fiches lignes obliques à plastifier

Sapin de Noël et étoiles

Coup de baguette magique : Feutres de couleur

Les buchettes d'allumette

#### 6. LES LIGNES BRISÉES

Fiches lignes brisées : Feutre fin et stylo à bille

La scie du menuisier : Stylo à bille

Toits des tipis indiens

Entre deux bouts de papier déchiré : Stylo

Déployer les lignes brisées dans un quadrillage

#### 7. LES RONDS

Quelques fiches sur les ronds : Feutre fin et stylo

Spot lumineux : Gommettes, feutres

Les poissons font les bulles dans l'aquarium : Stylo

Grappes de raisins

Dessiner les orange dans l'oranger

#### 8. LES VAGUES

Quelques fiches sur les vagues à plastifier

Sur la mer : Feutres fins

Éviter les obstacles

Déployer les vagues dans un quadrillage

#### 9. LES CRÉNAUX

Quelques fiches sur les créneaux à plastifier

Collage créneaux : Papiers de couleur + colle et feutres

Décalage créneaux : Feutres

<p>Déployer les créneaux dans un quadrillage : Feutres fins ou stylo</p> <p>10. LES SPIRALES</p> <p>La queue du caméléon</p> <p>Les escargots : Stylo à bille</p> <p>11. LES BOUCLES</p> <p>Fiches à Plastifier – Boucles à l'endroit et à l'envers</p> <p>Petites gommettes et feutres</p> <p>Le vol des mouches</p> <p>Le pelage des moutons : Stylo à bille</p> <p>Le flash du photographe</p> <p>Les nuages du vaporisateur</p> <p>Les cheveux de Boucle d'or</p> <p>12. LES CANNES ET LES CROCHETS</p> <p>La canne de grand père : Feutre noir</p> <p>Les manches des parapluies : Feutres fins</p> <p>A la pêche : Stylo à bille</p> <p>13. LES PONTS</p> <p>Fiches à plastifier sur les ponts</p> <p>Miam-Miam Croctout – Dents arrondis : Les feutres</p> <p>Les pétales de fleurs</p> <p>Décalages ponts : Feutres, crayons de couleurs</p> <p>Compléter les parapluies</p> <p>Les parapluies renversés</p> <p>Totem indien – Les plumes des aigles</p> <p>Décalages ponts : Feutres, crayons de couleurs</p>	
--	--



- **MHF**



**Le guide des séances CE1 et les ressources à photocopier de la méthode heuristique de français, pour enseigner autrement l'étude de la langue et l'oral !**

- **Une pochette avec :**

**Le guide des séances :**

\* Une **organisation par période**, avec une page spécifique pour rappeler les objectifs majeurs, selon les domaines, présentant les notions étudiées par niveau.

\* **Un déroulé précis sur les 30 semaines** avec :

- Pour chaque semaine, une page présentant les **compétences travaillées** et codées, le matériel nécessaire à la mise en place des activités et les devoirs.

- Des **rappels didactiques et pédagogiques** pour mettre en place les activités .

- Une **page par activité** (Rituels, Langage oral, Écriture, Orthographe, Apprentissages, Régulation) rappelant le nombre de séances et le temps prévu, le déroulé précis des activités avec la compétence travaillée, les exemples et les conseils de mise en œuvre.

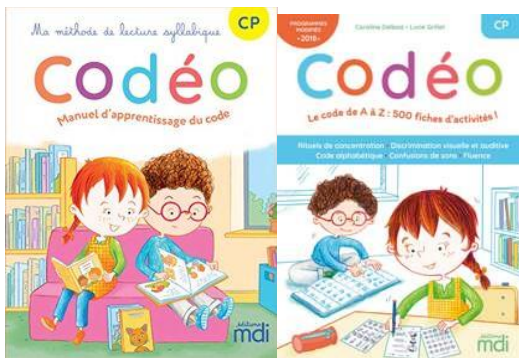
- Des **suppléments de fin de période** pour compléter ou refaire certaines séances avec des propositions d'activités complémentaires.

**Les ressources :**

\* Les **fiches élèves** à photocopier, organisées par semaine, avec : les exercices d'entraînement, les activités de manipulation, les supports d'activités orales, les textes documentaires.

[Doc promo - MHF 2022 \(calameo.com\)](https://calameo.com)

- **Codeo**



**Le fichier :**

**Une méthode conforme** aux nouveaux programmes 2018, une **pédagogie explicite** conçue en liaison avec la GS, une banque **d'exercices différenciés** sur le code, un travail spécifique sur la **concentration et la fluence**, un petit format de fiches (A5) adapté aux élèves de CP

- L'étude du code alphabétique
- Discrimination auditive et visuelle
- Les affiches de mots repères en couleurs
- Les fiches de lecture du soir 100 % déchiffrables au format PDF
- L'affiche des pictogrammes consignes

**Une méthode de lecture syllabique !**

**Pour maîtriser le code alphabétique et s'entraîner :**

- des exercices de discrimination visuelle et auditive en lien avec la GS.
- une étude progressive des graphèmes simples et complexes.
- des pages de révisions.
- un travail sur la confusion des sons.
- de l'entraînement à la fluence.

### Pour découvrir le plaisir de la lecture :

- un projet de lecteur pour engager l'élève dans son apprentissage.
- des jeux de lecture récurrents.
- des extraits de littérature jeunesse 100% déchiffrables.
- une initiation à l'étude de la langue.

### Le + :

Une police d'écriture scripte créée spécialement pour nos ouvrages de lecture et parfaitement adaptée pour les apprentis lecteurs.

### La version numérique offerte aux adoptants :

- des vidéos sur la prononciation des graphèmes.
- des exercices interactifs pour découvrir les graphèmes.
- des compléments numériques pour l'étude de la langue.

### La collection Codéo : 3 outils indépendants et complémentaires pour étudier le code alphabétique au CP !

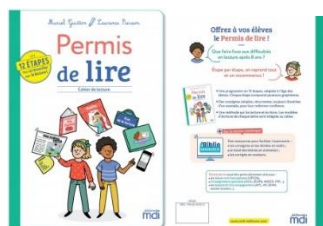
- **Le manuel** : pour apprendre le code alphabétique avec une méthode de lecture syllabique.
- **Les deux cahiers de l'élève** : pour avoir une progression identique au manuel et mettre l'élève en activité et progressivement en autonomie.
- **Le fichier à photocopier** : pour différencier et faire de la remédiation.

A paraître :

- **Le guide pédagogique** (parution en juillet 2021) : pour accompagner la prise en main de notre méthode.

La collection : <https://www.calameo.com/read/00535833549d0041281ae>

### Permis de lire :



Une méthode pour se réconcilier avec la lecture en 12 étapes !

Un cahier d'activités pour se réconcilier avec la lecture en 12 étapes !

- Un cahier pouvant être utilisé dans **différents contextes** : accompagnement d'élèves non lecteurs ou faibles lecteurs au sein d'une classe ordinaire, les élèves **dys**, **aide personnalisée** (APC, soutien scolaire), **enseignement spécialisé** (ULIS, SEGPA, RASED, IME), élèves allophones (**UPE2A**).
- Une **progression rythmée** en **12 étapes** ; chaque étape comporte plusieurs graphèmes.
- Une méthode qui lie systématiquement **lecture et écriture**.
- Des lectures et des activités adaptées aux centres d'intérêt des **grands enfants et des adolescents**.

### Les + :

- Une méthode testée auprès d'élèves en grande difficulté.
- Des consignes simples, récurrentes et lisibles toujours illustrées d'un exemple.
- Des activités ludiques et des textes variés, ancrés dans la vie quotidienne des élèves.
- Un support numérique pour que l'élève puisse travailler à son rythme et en autonomie.

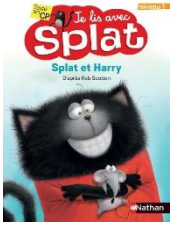
Découvrez et téléchargez le guide pédagogique Permis de lire ici : <https://www.calameo.com/read/0053583351c312f8e039f>

### La version numérique et ses ressources :

- Toutes les consignes en audio.
- La découverte des sons et les dictées en audio.
- Le tracé des lettres en animation.
- Les corrigés en couleurs.

- Le point du FLE : [Le Point du FLE - Apprendre et enseigner le français](#)

- **Albums de lecture par niveau : Samy et Julie, Montessori**



et autres ...

- **Logiciel LECTHEME**

[Lecthème+Vers la lecture \(jocatop.fr\)](http://jocatop.fr)



- **Blog**

Sur le blog « dans ma valise » : Blog d'une enseignante itinérante en FLS

[ACCUEIL - Dans ma valise \(eklablog.com\)](http://eklablog.com)

- **Enseignants du Comminges**

[Enseignants en Comminges \(google.com\)](http://google.com)

- **Padlet pôle EFIV 31**

[Ressources à destination des enseignants accueillant des EFIV](#)

- **Le livret Lien**

Sur le site du CASNAV de l'académie de Toulouse : [Le Lien - Document d'aide au suivi scolaire des EFIV +exercices | CASNAV de l'Académie de Toulouse \(ac-toulouse.fr\)](#)

- **Evaluation diagnostique CASNAV 85 (pour la partie lecture et relation oral/écrit)**

Sur le site du CASNAV de l'académie de Nantes [Evaluation initiale CASNAV85 \(1\).pdf](#)

- **Livret de progrès Tarn et Garonne**

- **Padlet NSA**

Sur le site du CASNAV de l'académie de Toulouse : [ressources pour les EANA NSA collège \(padlet.com\)](#)

PPRE des EFIV à besoins éducatifs particuliers

\* Utilisation du PPRE en page 6

NOM :	PRENOM :
DATE D'INSCRIPTION :	DATE DE NAISSANCE : AGE :
CLASSE D'INSCRIPTION :	ENSEIGNANT :
TELEPHONES FAMILLE :	

Parcours de l'élève

	Proposé	Mis en œuvre antérieurement	Mis en œuvre actuellement
Aide EFIV			
Maintien			
RASED			
Psychologue scolaire			
Orientation			
Suivi extérieur			
Autre :			

Evaluation des acquis

	Points d'appui	Obstacles identifiés
Maîtrise de la langue		
Mathématiques		
Comportement d'élève		

Lundi	Mardi	Mercredi	Jeudi	Vendredi

Critères pris en compte pour définir le profil de l'élève				12 profils	Objectifs à travailler en priorité (cf livret LE LIEN)
Je ne suis pas ou peu allé à l'école	Je ne m'exprime pas correctement à l'oral	Je ne sais pas encore lire	Je ne comprends pas que l'écrit code l'oral	<b>Profil 1</b>	Devenir élève, langage oral, compréhension de l'écrit (1, 3, 5), écriture (20, 21, 23)
			Je comprends que l'écrit code l'oral	<b>Profil 2</b>	Devenir élève, langage oral, compréhension de l'écrit (de 2 à 9), écriture (de 20, 21, 23)
	Je m'exprime correctement à l'oral		Je ne comprends pas que l'écrit code l'oral	<b>Profil 3</b>	Devenir élève, compréhension de l'écrit (1, 3, 5), écriture (20, 21, 23)
			Je comprends que l'écrit code l'oral	<b>Profil 4</b>	Devenir élève, compréhension de l'écrit (de 2 à 9), écriture (de 20, 21, 23)
Je suis déjà allé à l'école	Je ne m'exprime pas correctement à l'oral	Je ne sais pas encore lire	Je ne comprends pas que l'écrit code l'oral	<b>Profil 5</b>	Langage oral, compréhension de l'écrit (1, 3, 5), écriture (20, 21, 23)
			Je comprends que l'écrit code l'oral	<b>Profil 6</b>	Langage oral, compréhension de l'écrit (de 2 à 9), écriture (de 20, 21, 23)
	Je m'exprime correctement à l'oral		Je ne comprends pas que l'écrit code l'oral	<b>Profil 7</b>	Compréhension de l'écrit (1, 2, 3, 5, 8, 9), écriture (de 20 à 24)
			Je comprends que l'écrit code l'oral	<b>Profil 8</b>	Compréhension de l'écrit (de 2 à 10), écriture (de 20 à 24 + 29, 31)
	Je ne m'exprime pas correctement à l'oral	Je suis lecteur débutant	Je sais encoder des sons simples	<b>Profil 9</b>	Langage oral, compréhension de l'écrit (8, 9, 10bis, 11, 13, 14), écriture (de 22 à 25, 29, 29bis, 30, 31)
			Je sais encoder des sons complexes	<b>Profil 10</b>	Langage oral, compréhension de l'écrit (de 11bis à 16), écriture (de 24 à 28, de 30bis à 33), étude de la langue en fonction du niveau de l'élève
	Je m'exprime correctement à l'oral		Je sais encoder des sons simples	<b>Profil 11</b>	Compréhension de l'écrit (8, 9, 10bis, 11, 13, 14), écriture (de 22 à 25, 29, 29bis, 30, 31)
			Je sais encoder des sons complexes	<b>Profil 12</b>	Compréhension de l'écrit (de 11bis à 16), écriture (de 24 à 28, de 30bis à 33), étude de la langue en fonction du niveau de l'élève

Observations :

Date : .....

Signatures

Enseignant classe	Directeur (-rice)	Parents	Elève	Rased/Autre

**Cocher les compétences spécifiques à travailler (1 case correspond à une période)**

Devenir élève	Périodes				
	1	2	3	4	5
Distinguer les activités de la maison et celle de l'école	<input type="checkbox"/>	<input type="checkbox"/>	<input type="checkbox"/>	<input type="checkbox"/>	<input type="checkbox"/>
Se situer dans le temps et l'espace de l'école	<input type="checkbox"/>	<input type="checkbox"/>	<input type="checkbox"/>	<input type="checkbox"/>	<input type="checkbox"/>
Apprendre à colorier, découper, coller	<input type="checkbox"/>	<input type="checkbox"/>	<input type="checkbox"/>	<input type="checkbox"/>	<input type="checkbox"/>
Comprendre une consigne et réaliser la tâche jusqu'au bout	<input type="checkbox"/>	<input type="checkbox"/>	<input type="checkbox"/>	<input type="checkbox"/>	<input type="checkbox"/>
Faire des efforts et persévérer	<input type="checkbox"/>	<input type="checkbox"/>	<input type="checkbox"/>	<input type="checkbox"/>	<input type="checkbox"/>
Gérer son matériel scolaire et en prendre soin	<input type="checkbox"/>	<input type="checkbox"/>	<input type="checkbox"/>	<input type="checkbox"/>	<input type="checkbox"/>
Présenter son travail avec soin	<input type="checkbox"/>	<input type="checkbox"/>	<input type="checkbox"/>	<input type="checkbox"/>	<input type="checkbox"/>
Respecter les règles de vie dans la classe et dans l'école	<input type="checkbox"/>	<input type="checkbox"/>	<input type="checkbox"/>	<input type="checkbox"/>	<input type="checkbox"/>
Se remémorer ses apprentissages	<input type="checkbox"/>	<input type="checkbox"/>	<input type="checkbox"/>	<input type="checkbox"/>	<input type="checkbox"/>
<b>Langage oral</b>					
Ecouter pour comprendre des messages oraux ou des textes lus par un adulte	<input type="checkbox"/>	<input type="checkbox"/>	<input type="checkbox"/>	<input type="checkbox"/>	<input type="checkbox"/>
Manifester sa compréhension de messages oraux ou de textes lus par un adulte	<input type="checkbox"/>	<input type="checkbox"/>	<input type="checkbox"/>	<input type="checkbox"/>	<input type="checkbox"/>
Dire pour être entendu et compris	<input type="checkbox"/>	<input type="checkbox"/>	<input type="checkbox"/>	<input type="checkbox"/>	<input type="checkbox"/>
Participer à des échanges dans des situations diversifiées	<input type="checkbox"/>	<input type="checkbox"/>	<input type="checkbox"/>	<input type="checkbox"/>	<input type="checkbox"/>
<b>Lecture et compréhension de l'écrit</b>					
1- Comprendre que l'écrit code l'oral	<input type="checkbox"/>	<input type="checkbox"/>	<input type="checkbox"/>	<input type="checkbox"/>	<input type="checkbox"/>
2- Différencier lettres/mots/phrases	<input type="checkbox"/>	<input type="checkbox"/>	<input type="checkbox"/>	<input type="checkbox"/>	<input type="checkbox"/>
3- Dénombrer les syllabes d'un mot	<input type="checkbox"/>	<input type="checkbox"/>	<input type="checkbox"/>	<input type="checkbox"/>	<input type="checkbox"/>
4- Localiser une syllabe dans un mot	<input type="checkbox"/>	<input type="checkbox"/>	<input type="checkbox"/>	<input type="checkbox"/>	<input type="checkbox"/>
5- Entendre un son dans un mot/ une syllabe	<input type="checkbox"/>	<input type="checkbox"/>	<input type="checkbox"/>	<input type="checkbox"/>	<input type="checkbox"/>
6- Localiser un son dans un mot/ une syllabe	<input type="checkbox"/>	<input type="checkbox"/>	<input type="checkbox"/>	<input type="checkbox"/>	<input type="checkbox"/>
7- Dire le nom des lettres de l'alphabet	<input type="checkbox"/>	<input type="checkbox"/>	<input type="checkbox"/>	<input type="checkbox"/>	<input type="checkbox"/>
8- Reconnaître les lettres de l'alphabet dans les différentes écritures	<input type="checkbox"/>	<input type="checkbox"/>	<input type="checkbox"/>	<input type="checkbox"/>	<input type="checkbox"/>
9- Associer le nom de la lettre et le son qu'elle produit	<input type="checkbox"/>	<input type="checkbox"/>	<input type="checkbox"/>	<input type="checkbox"/>	<input type="checkbox"/>
10- Décoder des syllabes (sons simples)	<input type="checkbox"/>	<input type="checkbox"/>	<input type="checkbox"/>	<input type="checkbox"/>	<input type="checkbox"/>
10 bis- Décoder des syllabes (sons complexes)	<input type="checkbox"/>	<input type="checkbox"/>	<input type="checkbox"/>	<input type="checkbox"/>	<input type="checkbox"/>
11- Décoder des mots (sons simples)	<input type="checkbox"/>	<input type="checkbox"/>	<input type="checkbox"/>	<input type="checkbox"/>	<input type="checkbox"/>
11 bis- Décoder des mots (sons complexes)	<input type="checkbox"/>	<input type="checkbox"/>	<input type="checkbox"/>	<input type="checkbox"/>	<input type="checkbox"/>
12- Connaître les différentes graphies d'un son (ex : o/ au/ eau)	<input type="checkbox"/>	<input type="checkbox"/>	<input type="checkbox"/>	<input type="checkbox"/>	<input type="checkbox"/>
13- Mémoriser des mots outils	<input type="checkbox"/>	<input type="checkbox"/>	<input type="checkbox"/>	<input type="checkbox"/>	<input type="checkbox"/>
14- Identifier des mots étudiés en classe en lecture directe	<input type="checkbox"/>	<input type="checkbox"/>	<input type="checkbox"/>	<input type="checkbox"/>	<input type="checkbox"/>
15- Se servir du contexte pour lire et comprendre un mot nouveau	<input type="checkbox"/>	<input type="checkbox"/>	<input type="checkbox"/>	<input type="checkbox"/>	<input type="checkbox"/>
16- Lire une phrase/un texte court à haute voix	<input type="checkbox"/>	<input type="checkbox"/>	<input type="checkbox"/>	<input type="checkbox"/>	<input type="checkbox"/>
17- Lire seul et comprendre un texte	<input type="checkbox"/>	<input type="checkbox"/>	<input type="checkbox"/>	<input type="checkbox"/>	<input type="checkbox"/>
18- Lire à haute voix, avec fluidité, de manière expressive en respectant la ponctuation	<input type="checkbox"/>	<input type="checkbox"/>	<input type="checkbox"/>	<input type="checkbox"/>	<input type="checkbox"/>

19-	Contrôler sa compréhension : justifier son interprétation ou sa réponse	<input type="checkbox"/>	<input type="checkbox"/>	<input type="checkbox"/>	<input type="checkbox"/>	<input type="checkbox"/>
<b>Ecriture et production</b>						
20-	Reproduire un geste graphique	<input type="checkbox"/>	<input type="checkbox"/>	<input type="checkbox"/>	<input type="checkbox"/>	<input type="checkbox"/>
21-	Reproduire correctement les lettres et écrire entre 2 lignes en capitale	<input type="checkbox"/>	<input type="checkbox"/>	<input type="checkbox"/>	<input type="checkbox"/>	<input type="checkbox"/>
22-	Reproduire correctement les lettres et écrire entre 2 lignes en cursive	<input type="checkbox"/>	<input type="checkbox"/>	<input type="checkbox"/>	<input type="checkbox"/>	<input type="checkbox"/>
23-	Ecrire son prénom sans modèle (en capitale puis en cursive)	<input type="checkbox"/>	<input type="checkbox"/>	<input type="checkbox"/>	<input type="checkbox"/>	<input type="checkbox"/>
24-	Copier en cursive une syllabe, des mots, puis une phrase	<input type="checkbox"/>	<input type="checkbox"/>	<input type="checkbox"/>	<input type="checkbox"/>	<input type="checkbox"/>
25-	Développer une stratégie de copie pour dépasser la copie lettre à lettre	<input type="checkbox"/>	<input type="checkbox"/>	<input type="checkbox"/>	<input type="checkbox"/>	<input type="checkbox"/>
26-	Copier un texte court dans une écriture cursive lisible et avec une présentation soignée	<input type="checkbox"/>	<input type="checkbox"/>	<input type="checkbox"/>	<input type="checkbox"/>	<input type="checkbox"/>
27-	Transcrire un texte (du scripte en cursive ou inversement pour une copie au clavier)	<input type="checkbox"/>	<input type="checkbox"/>	<input type="checkbox"/>	<input type="checkbox"/>	<input type="checkbox"/>
28-	Relire pour vérifier la conformité de son écrit (copie)	<input type="checkbox"/>	<input type="checkbox"/>	<input type="checkbox"/>	<input type="checkbox"/>	<input type="checkbox"/>
29-	Encoder des syllabes (sons simples)	<input type="checkbox"/>	<input type="checkbox"/>	<input type="checkbox"/>	<input type="checkbox"/>	<input type="checkbox"/>
29 bis-	Encoder des syllabes (sons complexes)	<input type="checkbox"/>	<input type="checkbox"/>	<input type="checkbox"/>	<input type="checkbox"/>	<input type="checkbox"/>
30-	Encoder des mots (sons simples)	<input type="checkbox"/>	<input type="checkbox"/>	<input type="checkbox"/>	<input type="checkbox"/>	<input type="checkbox"/>
30 bis-	Encoder des mots (sons complexes)	<input type="checkbox"/>	<input type="checkbox"/>	<input type="checkbox"/>	<input type="checkbox"/>	<input type="checkbox"/>
31-	Ecrire seul une phrase avec support/ référentiel de classe	<input type="checkbox"/>	<input type="checkbox"/>	<input type="checkbox"/>	<input type="checkbox"/>	<input type="checkbox"/>
32-	Ecrire seul une phrase ss support/ référentiel de classe	<input type="checkbox"/>	<input type="checkbox"/>	<input type="checkbox"/>	<input type="checkbox"/>	<input type="checkbox"/>
33-	Trouver et organiser des idées pour écrire un texte	<input type="checkbox"/>	<input type="checkbox"/>	<input type="checkbox"/>	<input type="checkbox"/>	<input type="checkbox"/>
	*Elaborer des phrases qui s'enchaînent avec cohérence	<input type="checkbox"/>	<input type="checkbox"/>	<input type="checkbox"/>	<input type="checkbox"/>	<input type="checkbox"/>
	*Ecrire ces phrases	<input type="checkbox"/>	<input type="checkbox"/>	<input type="checkbox"/>	<input type="checkbox"/>	<input type="checkbox"/>
	*Réviser et améliorer l'écrit qu'on a produit (avec le maître, puis avec une grille de relecture)	<input type="checkbox"/>	<input type="checkbox"/>	<input type="checkbox"/>	<input type="checkbox"/>	<input type="checkbox"/>
<b>Etude de la langue</b>						
34 à 37-	Maitriser les relations entre l'oral et l'écrit	<input type="checkbox"/>	<input type="checkbox"/>	<input type="checkbox"/>	<input type="checkbox"/>	<input type="checkbox"/>
-		<input type="checkbox"/>	<input type="checkbox"/>	<input type="checkbox"/>	<input type="checkbox"/>	<input type="checkbox"/>
-		<input type="checkbox"/>	<input type="checkbox"/>	<input type="checkbox"/>	<input type="checkbox"/>	<input type="checkbox"/>
38 à 45-	Identifier les principaux constituants d'une phrase	<input type="checkbox"/>	<input type="checkbox"/>	<input type="checkbox"/>	<input type="checkbox"/>	<input type="checkbox"/>
-		<input type="checkbox"/>	<input type="checkbox"/>	<input type="checkbox"/>	<input type="checkbox"/>	<input type="checkbox"/>
-		<input type="checkbox"/>	<input type="checkbox"/>	<input type="checkbox"/>	<input type="checkbox"/>	<input type="checkbox"/>
46 à 49-	Raisonner pour résoudre des problèmes orthographiques, d'accord essentiellement	<input type="checkbox"/>	<input type="checkbox"/>	<input type="checkbox"/>	<input type="checkbox"/>	<input type="checkbox"/>
-		<input type="checkbox"/>	<input type="checkbox"/>	<input type="checkbox"/>	<input type="checkbox"/>	<input type="checkbox"/>
-		<input type="checkbox"/>	<input type="checkbox"/>	<input type="checkbox"/>	<input type="checkbox"/>	<input type="checkbox"/>
50 à 53-	Comprendre comment se forme les verbes, orthographier les formes verbales les plus fréquentes	<input type="checkbox"/>	<input type="checkbox"/>	<input type="checkbox"/>	<input type="checkbox"/>	<input type="checkbox"/>
-		<input type="checkbox"/>	<input type="checkbox"/>	<input type="checkbox"/>	<input type="checkbox"/>	<input type="checkbox"/>
-		<input type="checkbox"/>	<input type="checkbox"/>	<input type="checkbox"/>	<input type="checkbox"/>	<input type="checkbox"/>
54 à 59-	Etendre ses connaissances lexicales	<input type="checkbox"/>	<input type="checkbox"/>	<input type="checkbox"/>	<input type="checkbox"/>	<input type="checkbox"/>
-		<input type="checkbox"/>	<input type="checkbox"/>	<input type="checkbox"/>	<input type="checkbox"/>	<input type="checkbox"/>
-		<input type="checkbox"/>	<input type="checkbox"/>	<input type="checkbox"/>	<input type="checkbox"/>	<input type="checkbox"/>
60 à 62-	Utiliser des mots précis	<input type="checkbox"/>	<input type="checkbox"/>	<input type="checkbox"/>	<input type="checkbox"/>	<input type="checkbox"/>
-		<input type="checkbox"/>	<input type="checkbox"/>	<input type="checkbox"/>	<input type="checkbox"/>	<input type="checkbox"/>
-		<input type="checkbox"/>	<input type="checkbox"/>	<input type="checkbox"/>	<input type="checkbox"/>	<input type="checkbox"/>



**Cocher les compétences spécifiques à travailler (1 case correspond à une période)**

Nombres et calculs	Périodes				
	1	2	3	4	5
63 – Connaître la comptine numérique jusqu'à : .....	<input type="checkbox"/>	<input type="checkbox"/>	<input type="checkbox"/>	<input type="checkbox"/>	<input type="checkbox"/>
64 – Reconnaître les chiffres	<input type="checkbox"/>	<input type="checkbox"/>	<input type="checkbox"/>	<input type="checkbox"/>	<input type="checkbox"/>
65 – Ecrire les chiffres sans modèle	<input type="checkbox"/>	<input type="checkbox"/>	<input type="checkbox"/>	<input type="checkbox"/>	<input type="checkbox"/>
66 – Associer un chiffre à une quantité jusqu'à : .....	<input type="checkbox"/>	<input type="checkbox"/>	<input type="checkbox"/>	<input type="checkbox"/>	<input type="checkbox"/>
67 – Lire les nombres jusqu'à : .....	<input type="checkbox"/>	<input type="checkbox"/>	<input type="checkbox"/>	<input type="checkbox"/>	<input type="checkbox"/>
68 – Ecrire les nombres jusqu'à : .....	<input type="checkbox"/>	<input type="checkbox"/>	<input type="checkbox"/>	<input type="checkbox"/>	<input type="checkbox"/>
69 – Dénombrer les quantités jusqu'à : .....	<input type="checkbox"/>	<input type="checkbox"/>	<input type="checkbox"/>	<input type="checkbox"/>	<input type="checkbox"/>
70 – Comparer les quantités jusqu'à : .....	<input type="checkbox"/>	<input type="checkbox"/>	<input type="checkbox"/>	<input type="checkbox"/>	<input type="checkbox"/>
71 – Ranger les quantités jusqu'à : .....	<input type="checkbox"/>	<input type="checkbox"/>	<input type="checkbox"/>	<input type="checkbox"/>	<input type="checkbox"/>
72 – Placer des nombres sur une droite graduée	<input type="checkbox"/>	<input type="checkbox"/>	<input type="checkbox"/>	<input type="checkbox"/>	<input type="checkbox"/>
73 – Compter de 2 en 2, 5 en 5, 10 en 10, 100 en 100...	<input type="checkbox"/>	<input type="checkbox"/>	<input type="checkbox"/>	<input type="checkbox"/>	<input type="checkbox"/>
74 – Connaître les doubles et les moitiés des nombres d'usage courant	<input type="checkbox"/>	<input type="checkbox"/>	<input type="checkbox"/>	<input type="checkbox"/>	<input type="checkbox"/>
75 – Dénombrer et réaliser des quantités en utilisant des groupements et des échanges par dizaines, puis par centaines	<input type="checkbox"/>	<input type="checkbox"/>	<input type="checkbox"/>	<input type="checkbox"/>	<input type="checkbox"/>
76 – Comprendre la signification des chiffres des centaines, des dizaines et des unités	<input type="checkbox"/>	<input type="checkbox"/>	<input type="checkbox"/>	<input type="checkbox"/>	<input type="checkbox"/>
77 – Comprendre le principe de l'addition en calculant des sommes inférieures à 10	<input type="checkbox"/>	<input type="checkbox"/>	<input type="checkbox"/>	<input type="checkbox"/>	<input type="checkbox"/>
78 – Comprendre le principe de la soustraction en calculant des différences inférieures à 10	<input type="checkbox"/>	<input type="checkbox"/>	<input type="checkbox"/>	<input type="checkbox"/>	<input type="checkbox"/>
79 – Maîtriser le surcomptage	<input type="checkbox"/>	<input type="checkbox"/>	<input type="checkbox"/>	<input type="checkbox"/>	<input type="checkbox"/>
80 – Calculer mentalement des sommes	<input type="checkbox"/>	<input type="checkbox"/>	<input type="checkbox"/>	<input type="checkbox"/>	<input type="checkbox"/>
81 – Calculer mentalement des différences	<input type="checkbox"/>	<input type="checkbox"/>	<input type="checkbox"/>	<input type="checkbox"/>	<input type="checkbox"/>
82 – Poser et calculer des additions en colonnes sans retenue	<input type="checkbox"/>	<input type="checkbox"/>	<input type="checkbox"/>	<input type="checkbox"/>	<input type="checkbox"/>
83 – Poser et calculer des additions en colonne avec retenue	<input type="checkbox"/>	<input type="checkbox"/>	<input type="checkbox"/>	<input type="checkbox"/>	<input type="checkbox"/>
84 – Poser et calculer des soustractions en colonne sans retenue	<input type="checkbox"/>	<input type="checkbox"/>	<input type="checkbox"/>	<input type="checkbox"/>	<input type="checkbox"/>
85 – Poser et calculer des soustractions en colonne avec retenue	<input type="checkbox"/>	<input type="checkbox"/>	<input type="checkbox"/>	<input type="checkbox"/>	<input type="checkbox"/>
86 – Poser et calculer des multiplications	<input type="checkbox"/>	<input type="checkbox"/>	<input type="checkbox"/>	<input type="checkbox"/>	<input type="checkbox"/>
87 – Maîtriser les tables de multiplications	<input type="checkbox"/>	<input type="checkbox"/>	<input type="checkbox"/>	<input type="checkbox"/>	<input type="checkbox"/>
88 – Poser et calculer des divisions	<input type="checkbox"/>	<input type="checkbox"/>	<input type="checkbox"/>	<input type="checkbox"/>	<input type="checkbox"/>
89 – Elaborer des stratégies de calcul à l'oral et à l'écrit	<input type="checkbox"/>	<input type="checkbox"/>	<input type="checkbox"/>	<input type="checkbox"/>	<input type="checkbox"/>
90 – Vérifier la vraisemblance d'un résultat (ordre de grandeur)	<input type="checkbox"/>	<input type="checkbox"/>	<input type="checkbox"/>	<input type="checkbox"/>	<input type="checkbox"/>

91 – Résoudre des problèmes simples à une opération	<input type="checkbox"/>	<input type="checkbox"/>	<input type="checkbox"/>	<input type="checkbox"/>	<input type="checkbox"/>
92 – Résoudre des problèmes simples à plusieurs opérations	<input type="checkbox"/>	<input type="checkbox"/>	<input type="checkbox"/>	<input type="checkbox"/>	<input type="checkbox"/>
93 – Organiser les informations d'un énoncé de problème pour le résoudre	<input type="checkbox"/>	<input type="checkbox"/>	<input type="checkbox"/>	<input type="checkbox"/>	<input type="checkbox"/>
94 – Lire et compléter un tableau dans des situations concrètes simples	<input type="checkbox"/>	<input type="checkbox"/>	<input type="checkbox"/>	<input type="checkbox"/>	<input type="checkbox"/>
95 – Utiliser un tableau ou un graphique en vue d'un traitement des données	<input type="checkbox"/>	<input type="checkbox"/>	<input type="checkbox"/>	<input type="checkbox"/>	<input type="checkbox"/>
96 – Utiliser les fonctions de base de la calculatrice	<input type="checkbox"/>	<input type="checkbox"/>	<input type="checkbox"/>	<input type="checkbox"/>	<input type="checkbox"/>
<b>Espace et Géométrie</b>					
97 – Connaître et utiliser le vocabulaire permettant de définir les positions : dessus, dessous, devant, derrière, entre, à droite, à gauche, avant, après, premier, dernier, près, loin	<input type="checkbox"/>	<input type="checkbox"/>	<input type="checkbox"/>	<input type="checkbox"/>	<input type="checkbox"/>
98 – Connaître et utiliser le vocabulaire permettant de définir les déplacements : avancer, reculer, descendre, monter, tourner à droite, tourner à gauche	<input type="checkbox"/>	<input type="checkbox"/>	<input type="checkbox"/>	<input type="checkbox"/>	<input type="checkbox"/>
99 – Savoir utiliser la règle graduée, le compas et l'équerre comme instrument de tracé	<input type="checkbox"/>	<input type="checkbox"/>	<input type="checkbox"/>	<input type="checkbox"/>	<input type="checkbox"/>
100 – Reconnaître, nommer et décrire un carré, un rectangle, un triangle et un cercle	<input type="checkbox"/>	<input type="checkbox"/>	<input type="checkbox"/>	<input type="checkbox"/>	<input type="checkbox"/>
101 – Tracer un carré, un rectangle, un triangle et un cercle	<input type="checkbox"/>	<input type="checkbox"/>	<input type="checkbox"/>	<input type="checkbox"/>	<input type="checkbox"/>
102 – Connaître les principales notions et propriétés géométriques : parallèle, perpendiculaire, égalité de longueur, milieu, axe de symétrie et alignement	<input type="checkbox"/>	<input type="checkbox"/>	<input type="checkbox"/>	<input type="checkbox"/>	<input type="checkbox"/>
103 – Reconnaître puis tracer un axe de symétrie	<input type="checkbox"/>	<input type="checkbox"/>	<input type="checkbox"/>	<input type="checkbox"/>	<input type="checkbox"/>
104 – Compléter une figure pour qu'elle soit symétrique par rapport à un axe	<input type="checkbox"/>	<input type="checkbox"/>	<input type="checkbox"/>	<input type="checkbox"/>	<input type="checkbox"/>
105 – Repérer et coder les nœuds et les cases d'un quadrillage	<input type="checkbox"/>	<input type="checkbox"/>	<input type="checkbox"/>	<input type="checkbox"/>	<input type="checkbox"/>
<b>Grandeurs et mesures</b>					
106 – Se repérer dans le temps : dans la journée, dans la semaine, sur un calendrier	<input type="checkbox"/>	<input type="checkbox"/>	<input type="checkbox"/>	<input type="checkbox"/>	<input type="checkbox"/>
107 – Savoir lire l'heure : heure, $\frac{1}{2}$ h, $\frac{1}{4}$ h	<input type="checkbox"/>	<input type="checkbox"/>	<input type="checkbox"/>	<input type="checkbox"/>	<input type="checkbox"/>
108 à 111 – Connaître la relation à : - -	<input type="checkbox"/>	<input type="checkbox"/>	<input type="checkbox"/>	<input type="checkbox"/>	<input type="checkbox"/>
112 – Mesurer et comparer des segments, des distances	<input type="checkbox"/>	<input type="checkbox"/>	<input type="checkbox"/>	<input type="checkbox"/>	<input type="checkbox"/>
113 – Résoudre des problèmes de longueur, masse, durée, prix	<input type="checkbox"/>	<input type="checkbox"/>	<input type="checkbox"/>	<input type="checkbox"/>	<input type="checkbox"/>

**\*Comment utiliser le PPRE EFIV ?**

Ce PPRE est à destination des EFIV à besoins éducatifs particuliers, en grand décalage scolaire.

Les compétences à travailler sont celles du livret de suivi « Le Lien » en référence au LSU.

12 profils d'élèves ont été définis : pour chaque profil, les compétences prioritaires en lecture sont énumérées. Il est tout à fait possible d'en travailler d'autres, suivant les besoins des élèves.

Concernant les compétences en mathématiques, il est nécessaire de s'appuyer sur les évaluations diagnostiques et les acquis des élèves pour sélectionner des compétences à travailler.

Les cases à cocher correspondent aux cinq périodes de l'année. Ainsi, il n'est pas nécessaire de rédiger un nouveau PPRE à chaque changement de période. Après le bilan périodique, il suffit de reprendre les compétences non acquises ou d'en choisir d'autres, afin de suivre la progression des élèves.



Notes:

.....

.....

.....

.....

.....

.....

.....

.....

.....

.....

.....

.....

.....

.....

.....