

# EXPO. Frauguier

*Sites et Musées du Gers*

## Programme 2023-2024



Abbaye de Flaran -  
Centre patrimonial  
départemental

Musée de Condom

Elusa capitale antique

Musée de L'Isle-Jourdain

Musée de Lectoure

Muséum de Marciac

Musée de Mirande

Musée de Toujouse

Musée de Saint-Clar

Musée de Simorre



LE DÉPARTEMENT DU GERS  
100 ANS  
1913-2013



## Sommaire

Expositions .....	5
Jardins .....	16
Événements, animations et ateliers pour tous .....	19
Sites et musées du réseau .....	40
Manifestations accueillies .....	53
Informations pratiques et contacts .....	54

# L'Abbaye de Flaran

Fondée en 1151 dans la vallée de la Baïse, au sud de Condom (sur l'axe Agen-Auch), bénéficiant d'un cadre exceptionnel et préservé, l'abbaye cistercienne de Flaran (XII<sup>e</sup>-XVIII<sup>e</sup> siècles) est l'une des mieux préservées du sud-ouest de la France (site, bâtiments et jardins classés Monuments Historiques).

Les bâtiments monastiques et les jardins situés au cœur d'un immense parc, présentent de ce fait une lisibilité particulière, parfaite et attractive illustration d'un ensemble cistercien apparu au XII<sup>e</sup> siècle et remanié jusqu'au XVIII<sup>e</sup> siècle. Autour du cloître (XII<sup>e</sup>-XIV<sup>e</sup>) et de l'église (XII<sup>e</sup>-XIII<sup>e</sup> siècle), cet ensemble étonnamment préservé se déploie sur plus de 2 000 m<sup>2</sup> et permet une approche singulière de la vie de la communauté cistercienne installée ici, au cœur du Moyen Âge, en plein apogée de l'ordre.

Depuis l'année 2000, l'abbaye abrite la Conservation départementale du Patrimoine et des Musées/Flaran, service du Conseil Départemental du Gers. Celle-ci développe, tout au long de l'année, de nombreuses manifestations culturelles (expositions, concerts, colloques, stages et spectacles...) qui intéressent tous les domaines du Patrimoine et de la création artistique, de l'Archéologie à l'Art contemporain.

La Direction, qui assure parallèlement la gestion scientifique du réseau gersois des sites et « Musées de France », a vocation à participer à l'irrigation culturelle du territoire, notamment autour de la fameuse collection « Simonow » (du nom de son déposant), exceptionnel ensemble d'artistes illustres du XVI<sup>e</sup> au XXI<sup>e</sup> siècle. Pivot de la politique culturelle votée par l'Assemblée départementale, site public le plus visité du Gers, l'abbaye de Flaran fait l'objet d'un projet de développement pluriannuel porté par la collectivité propriétaire. Elle bénéficie à ce titre du label régional « Grand Site d'Occitanie », sous la dénomination « Armagnac, Abbaye et Cités ».

*Fondada en 1151 dens la valea de la Baïsa, en un siti excepcionau, l'abadia cisterciana de Flaran (sègle XIIau a XVIIIau) qu'ei ua de las preservadas deu sud-oèst de França (classada monument istoric).*

*Desempèi 2000, l'abadia qu'abriga la Conservacion departamentau deu Patrimòni e deus Musèus, servici deu Conselh Departamentau de Gèrs. Pivòt de la politica culturau votada per l'Assemblada departamentau, site publico mes visitat de Gèrs, l'Abadia de Flaran que hè l'objècte d'un projècte de desvolopament pluriannau, portat per la collectivitè proprietària. Lo site beneficia deu labèl regionau «Grand site Occitanie», dab la denominacion «Armanhac, Abadia e Ciutats».*

*Desempèi 2000, l'abadia qu'abriga la Conservacion departamentau deu Patrimòni e deus Musèus, servici deu Conselh Departamentau de Gèrs. Pivòt de la politica culturau votada per l'Assemblada departamentau, site publico mes visitat de Gèrs, l'Abadia de Flaran que hè l'objècte d'un projècte de desvolopament pluriannau, portat per la collectivitè proprietària. Lo site beneficia deu labèl regionau «Grand site Occitanie», dab la denominacion «Armanhac, Abadia e Ciutats».*

Nous vous invitons à suivre notre actualité et nos publications sur les réseaux sociaux et sur notre site Internet.

Tél : 05 31 00 45 75

Instagram : #abbayedeflaran32

Twitter : @AbbayeDeFlaran

Facebook : Abbaye de Flaran

Site internet : [www.abbayedeflaran.fr](http://www.abbayedeflaran.fr)



## Flaran et son histoire avec vous !

### Quels sont vos souvenirs de l'Abbaye de Flaran ?

Conservez-vous des images de l'abbaye que vous voudriez partager avec nous ?

Nous serions heureux de recueillir vos témoignages.

Une collecte est proposée toute l'année : vous pouvez nous envoyer vos documents numérisés ou nous les apporter, nous les scannerons.



Danses gasconnes à Flaran.  
© Fonds Bibliothèque Grand Auch Cœur de Gascogne



## Expositions

Exposition Flaran 2022. Alain Ballereau [scopvize](https://www.flickr.com/photos/1411111111/). Photo M.Hue



## Autour de l'École de Paris

De l'exil aux Années Noires dans la collection Simonow

(Beaux-Arts, 1900-1941)

1<sup>ER</sup> FÉVRIER 2022 - MI-JANV. 2024

Abbaye de Flaran - Dortoir des moines



**Pivot de la politique culturelle du Département du Gers et, depuis quelques années déjà, site public le plus visité du Gers, l'Abbaye de Flaran fonde son travail d'irrigation culturelle du territoire à travers une programmation riche et diversifiée de manifestations, qui vont de l'Archéologie à l'Art contemporain.**

Depuis le 1<sup>er</sup> février 2022 et jusqu'en janvier 2024, l'exposition installée dans les murs de l'Abbaye de Flaran est consacrée à la première École de Paris. Entre 1900 et 1941, ce mouvement a drainé de nombreux artistes étrangers (notamment juifs d'Europe centrale), venus travailler à Paris, alors centre d'art sans équivalent dans le monde; l'exposition rend palpable le caractère hétéroclite et cosmopolite de cette période foisonnante, traversée par différents mouvements de l'avant-garde artistique internationale, mais non réductible à un style plastique.

La richesse artistique trouve une traduction plastique à multi faisceaux, avec des influences juives et slaves, un expressionnisme mélancolique et quelques inclassables (Modigliani, Foujita...), entre le Montmartre pittoresque, jusqu'en 1906, le nouveau quartier du Montparnasse cosmopolite dès 1908 et avant la Première Guerre mondiale.

Au sortir de celle-ci, l'intermède insouciant des *Années Folles* fait vite place à la crise de 1929-35, la Prohibition et la déflation, puis aux *Années Noires*, prélude au déclenchement de la Seconde Guerre mondiale. Une génération d'artistes est passée, Paris n'est plus LA capitale culturelle mondiale et l'Art est désormais engagé dans d'autres voies !

Comme les précédentes, cette manifestation offre à notre délectation plus d'une trentaine d'œuvres, à travers une présentation qui n'a jamais fait l'objet d'une exposition en Occitanie.

Une ligne éditoriale de **catalogues**, richement illustrés et destinés à en conserver les traces, accompagne ces expositions.

Petits ou grands, individuellement ou en famille, cette exceptionnelle plongée dans l'Histoire de l'Art européenne vous est destinée...

Exposition conçue et coordonnée par la Conservation Départementale du Patrimoine et des Musées/Flaran



COCTEAU Jean  
(1889 – 1963)

Marie Laurencin à la lorgnette, c. 1921,  
Plume et encre sur papier beige  
H. 22,5 ; L. 19 cm

© Adagp/Comité Cocteau, Paris, 2021

# Éric Dessert

## Japon, les premiers bruits du soleil

Opération *La profondeur des champs*  
(sillon n° 12) - (Photographie)

**22 OCTOBRE 2022 - 19 MARS 2023**

**Abbaye de Flaran - Logis abbatial**

Alternant, au gré des rencontres artistiques, le noir et blanc ou la couleur, les départements ou régions françaises et le reste du monde, l'Abbaye de Flaran poursuit inlassablement son questionnement sur la ruralité de notre planète, à travers les sillons successifs creusés par les travaux personnels et originaux des photographes invités chaque année.

Nourri de multiples voyages, l'un des grands photographes français contemporains, **Éric Dessert** (1957-), diplômé de la section Humanités photographiques de Tournai, mène une carrière de photographe qui a fait l'objet de nombreux ouvrages et expositions et travaille exclusivement l'argentique en noir et blanc.

Avec cette édition (et après l'exposition sur la Chine en 2011), il revient à Flaran nous faire découvrir un autre pays qu'il a arpenté, fidèle à sa démarche humaniste et en déambulation douce, la chambre noire sur le dos, à la rencontre de la ruralité et de ses habitants : **le Japon**.

Ce travail assumé sur le format réduit des tirages s'affirme comme une démarche militante de la Photographie, en regard d'une intimité recherchée avec le spectateur.

Un **catalogue** accompagne chaque sillon de cette manifestation unique en son genre en France.

Exposition conçue et coordonnée par la Conservation Départementale du Patrimoine et des Musées/Flaran, inscrite dans le cadre de l'opération *La profondeur des champs*, sillon n° 12.



# Charles de Batz Castelmoré d'Artagnan...

## ... de la réalité au mythe !

(Histoire moderne)

**10 FÉVRIER - 14 MAI 2023**

**Abbaye de Flaran - Église abbatiale**

Poursuivant le travail engagé depuis plusieurs années, la Conservation Départementale du Patrimoine et des Musées/Flaran se consacre au Patrimoine matériel ou immatériel gascon et ses figures les plus illustres ; elle évoque aujourd'hui le célèbre mousquetaire, à travers une exposition destinée aux petits... et aux plus grands !

Personnage emblématique de la Gascogne gersoise et de l'Histoire européenne, Charles de Batz Castelmoré d'Artagnan (1611/1615, Castelmoré - 1673, Maastricht) a laissé, paradoxalement, peu de traces tangibles dans celle-ci. Héros de légende, magnifié par l'œuvre romanesque d'Alexandre Dumas, il est aujourd'hui remis au goût du jour dans le cadre des manifestations rappelant les 350 ans de sa mort.

Cette exposition, créée pour le musée de Condom puis présentée aux musées de Mirande et de L'Isle-Jourdain, est la première sur le sujet dans le Gers depuis plusieurs décennies ; elle présente le personnage lui-même et sa vie mouvementée de « cadet de Gascogne » en s'efforçant de cerner aussi les éléments constitutifs de l'histoire puis du mythe porté par A. Dumas.

Un **catalogue**, abondamment illustré et documenté, accompagne cette exposition unique en son genre dans le Gers.

Exposition conçue et coordonnée par la Conservation Départementale du Patrimoine et des Musées / Flaran.



## Alain Alquier

### Bois de vie

(Peinture, 2020-2022)

**1<sup>ER</sup> AVRIL - 28 MAI 2023**

**Abbaye de Flaran – Logis abbatial**

Diplômé des Beaux-Arts de Toulouse, familier de l'Abbaye de Flaran, notamment lors d'une présentation de son travail réalisé tout spécialement autour de l'église abbatiale cistercienne il y a plus de dix ans, photographe et peintre, **Alain Alquier** (1947, Tarbes-) nous invite à partager aujourd'hui les fruits de ses dernières recherches plastiques.

Centrées sur la thématique des sarments de vigne, des arbres et des paysages, ses œuvres, désormais dépouillées jusqu'au minimalisme (dont certaines sont présentées pour la première fois), amorcent un retour à un Expressionisme pictural libéré et paradoxalement apaisé, qui plonge au cœur de la symbolique de la nature gasconne.

Quelques œuvres photographiques de la même veine seront visibles, marque de son attachement à une activité originelle qui ne l'a jamais quitté et à une pratique militante de son art en région gersoise.

Un **livret d'exposition** accompagne cette manifestation.

Exposition conçue et coordonnée par la Conservation Départementale du Patrimoine et des Musées/Flaran.



## Odile Cariteau

### Le jardin du temps perdu...

Opération L'Œuvre Mystère n° 13

(Installation)

**29 AVRIL - 24 SEPTEMBRE 2023**

**Abbaye de Flaran - armarium  
et réfectoire des moines**

Nouvelle invitée de l'abbaye de Flaran, peintre et plasticienne, **Odile Cariteau** (1959, Adrar-Mauritanie), investit les espaces autour du cloître de Flaran. De l'*armarium* au réfectoire des moines, elle fait dialoguer son installation autour des thématiques médiévales du jardin et de l'alchimie mystérieuse, en quête de réconciliation entre l'Homme et la Nature.

Un parcours personnel initié il y a trente ans, la mène du Japon à l'Enfer de Dante et au vocabulaire de l'Alchimie : creuset, qui laisse apparaître les pierres noires, blanches et rouges de la connaissance, et œufs, évoquent les trois étapes initiatiques de l'œuvre, tandis que l'or exprime la qualité de l'être final (et parfait ?) ainsi créé.

En mars 2020, le confinement l'orienta vers une nouvelle voie, à partir de l'expérience du « Jardin du temps perdu » et à travers la prédominance de la couleur bleu nuit, réflexion sur le « jardin-paradis » des origines, face à la folie présente du monde.

Exposition conçue et coordonnée par la Conservation Départementale du Patrimoine et des Musées/ Flaran, inscrite dans le cadre de l'opération « L'œuvre Mystère n° 13 »

# Christian Babou

## Bastides et Clusters du Sud-Ouest...

(Peinture, 1988-2004)

**24 JUIN - 24 SEPTEMBRE 2023**

**Abbaye de Flaran - Église abbatiale**

Poursuivant le travail engagé autour de l'Art contemporain depuis plus de vingt ans, la Conservation départementale du Patrimoine et des musées/Flaran consacre toujours un temps de sa programmation estivale à l'accueil d'un(e) artiste, révélateur(trice) des recherches esthétiques de l'Art de notre époque.

À l'origine proche de la « Figuration Narrative », Christian Baboulène, dit **Babou** (1946-2005), élabore très rapidement un style personnel fait d'expérimentations picturales constantes et innovantes, lui qui faisait « *le pari que rupture et discontinuité puissent être sources d'harmonie* ».

Après la rétrospective de 2015, l'Abbaye de Flaran a souhaité rendre un nouvel hommage à cet artiste militant, ardent défenseur du sud-ouest où il fit le choix de travailler. Comme celle-ci, la présente exposition bénéficie de l'appui de la famille et de collectionneurs passionnés qui nous permettent de présenter aujourd'hui cette personnalité remarquable et prolifique, encore trop mal considérée.

La manifestation s'attache tout particulièrement, aujourd'hui, à un extraordinaire travail monumental, centré sur les bastides du sud-ouest, qui n'avait pas pu être primitivement présenté et dont certaines ont rarement été montrées. Elle accompagne, à notre modeste niveau, la volonté d'appuyer une notoriété et une influence esthétique nationales, désormais en voie de reconnaissances définitives, en lien avec d'autres événements régionaux.

Un **livret d'exposition** accompagne cette manifestation.

Exposition conçue et coordonnée par la Conservation Départementale du Patrimoine et des Musées/Flaran.



# L'Univers d'André Franquin (1924-1997)

Opération BD à Flaran (21<sup>e</sup> éd.)  
(Bande dessinée contemporaine)

**1<sup>ER</sup> JUILLET - 24 SEPTEMBRE 2023**

**Abbaye de Flaran - Logis abbatial**

Rendez-vous incontournable des bédéphiles, en lien avec le festival tenu à Eauze, la 21<sup>e</sup> édition de « *BD à Flaran* » poursuit son rythme annuel avec la présentation d'artistes accomplis de la bande dessinée contemporaine. Elle prend toutefois, cette année 2023, un caractère exceptionnel par la stature internationale de l'artiste invité.

Génie inconditionnel et polymorphe, entre autres dessinateur de Spirou et Fantasio, inventeur du Marsupilami et de Gaston Lagaffe et pilier de l'hebdomadaire Spirou (Ed. Dupuis), **André Franquin** (1924-1997), symbolise à lui seul l'âge d'or de la Bande dessinée franco-belge qu'il a largement participé à faire évoluer et accepter.

Cette exceptionnelle exposition en forme de rétrospective, l'une des rares qui lui ait été paradoxalement consacrée depuis plus de 40 ans, présente, en collaboration avec sa famille, plus d'une centaine de planches, albums et créations originales, depuis ses débuts jusqu'aux « Idées Noires » et autres « Doodles » de cet artiste attachant et modeste.

*L'exposition est dédiée à notre ami Jo-el Azara, ami de Franquin et de tant d'autres, décédé en février 2023.*

Un **catalogue** accompagne l'exposition.

Exposition conçue et coordonnée par la Conservation Départementale du Patrimoine et des Musées/Flaran, en partenariat avec l'association « B.D. en Gascogne » d'Eauze, inscrite dans le cadre de la 21<sup>e</sup> édition de l'opération « BD à Flaran ».

# Christopher Taylor

## Islande

Opération *La profondeur des champs* (sillon n° 14) - (Photographie, XXI<sup>e</sup> s.)

**21 OCT. 2023 - 24 MARS 2024**

**Abbaye de Flaran - Logis abbatial**

Alternant, au gré des rencontres artistiques, le noir et blanc ou la couleur, les départements ou régions françaises et le reste du monde, l'Abbaye de Flaran poursuit inlassablement son questionnement sur la ruralité de notre planète, à travers les sillons successifs creusés par les travaux personnels et originaux des photographes invités chaque année.

Découvrant la photo au lycée en Angleterre, professionnellement issu de la Recherche, voyageur infatigable et vivant en France depuis 1992, **Christopher Taylor** (1958, Skegness - Royaume-Uni), est familialement lié à l'Islande depuis 1983.

Il y engage alors un énorme travail d'inventaire sociologique et photographique (en noir et blanc) qui entre parfaitement dans la lignée de l'opération développée à Flaran depuis treize ans... Avec en sus, la découverte d'un pays aux paysages et atmosphères fascinants !

Un **catalogue** accompagne chaque sillon de cette manifestation unique en son genre en France.

Exposition conçue et coordonnée par la Conservation Départementale du Patrimoine et des Musées/Flaran, inscrite dans le cadre de l'opération « *La profondeur des champs*, sillon n° 14 ».



## Le petit zoo de Flaran

### **Permis de toucher !**

(Exposition tactile sur le thème de la sculpture animale)

### **EXPOSITION PERMANENTE**

**Abbaye de Flaran - Salon du Prieur**

En complément des expositions et animations de la Conservation départementale du Patrimoine et des Musées /Flaran, le pôle médiation culturelle vous invite à découvrir, au moyen d'une exposition permanente, tactile et ludique, des reproductions d'œuvres sculptées animalières.

Issus des grands musées français, créés par des artistes célèbres ou anonymes sur les supports les plus divers et dressant un panorama esthétique de la Préhistoire à nos jours, ces moulages proposent une découverte tactile originale, à l'image de leurs secrets de fabrication.

Destinée à tous les publics et aux familles, cette exposition est particulièrement adaptée aux scolaires et personnes malvoyantes ou non voyantes. Elle s'inscrit dans le cadre du travail engagé par le service depuis plus de dix années, avec le soutien de la collectivité départementale propriétaire, pour une accessibilité élargie à la culture, notamment vis-à-vis des jeunes et des visiteurs en situation de handicap. Enfin, elle offre une approche originale de l'art et la possibilité d'une découverte par les non-initiés.

**Le petit zoo de Flaran mobile** : ce dispositif mobile permet également la présentation ponctuelle de ces moulages hors les murs (écoles, maisons de retraite, centres hospitaliers...); sur réservation uniquement et sous réserve de disponibilité des médiateurs.

**NOUVEAU : un tapis de lecture** autour du livre **L'ours et la lune** de Cécile Alix aux éditions Canopé, L'élan vert, a été réalisé par l'association Valoris (Auch). Disponible pour une animation avec un médiateur, sur réservation et sous réserve de disponibilité.

Exposition permanente conçue et coordonnée par la Conservation départementale du Patrimoine et des Musées/Flaran, en partenariat avec l'ESAT/ La Caillaouère (AGAPEI Auch); Moulages RMN/Grand-Palais.







## Jardins

Photos Jardins. © CDP1432, Flaran



## Les jardins historiques L'Abbaye de Flaran « côté nature »

(Monument Historique Inscrit)

**À l'abbaye de Flaran, à côté des bâtiments classés et des expositions, ce sont aussi 3 hectares de parc et jardins que vous pouvez (re)découvrir, dans un environnement naturel préservé en bord de Baïse.**

Dans l'enceinte du site, le jardin monastique a été réaménagé au 18<sup>e</sup> siècle en jardin d'agrément dit « à la française ». Depuis plusieurs années, une partie de celui-ci, à côté du pigeonnier, abrite un jardin d'inspiration médiévale. Évoquant l'ancien jardin des moines, il se compose de plusieurs parties. La plus importante constitue le jardin des simples ou *herbularius* qui abrite, dans des plessis de châtaigner, les plantes médicinales autrefois utilisées par les moines. En face de celle-ci, dans la zone potagère ou *hortus*, sont cultivés sur des plates-bandes des petits fruitiers, des plantes maraichères et de la vigne en échelas. Près du potager, une zone de prairie fauchée une fois par an permet de préserver la biodiversité du site. La dernière partie est consacrée au verger ou *viridarium*.

.../...





.../...

Le jardin d'inspiration médiévale permet de développer des animations thématiques variées autour de la pharmacopée ou de la cuisine du Moyen Âge, en participant par exemple chaque année à la manifestation nationale *Rendez-vous aux jardins*, mais aussi en développant des projets pédagogiques grâce au jardin école. Loin d'être figé, le jardin de l'abbaye de Flaran est aussi le lieu de nouveautés à découvrir. À l'extérieur du site, un parc arboré est accessible toute l'année et donne accès au sentier de la Baise. Aménagé par le Conseil Départemental du Gers, ce chemin piétonnier permet de relier d'un côté le port de Valence-sur-Baise et de l'autre côté la base de loisirs de Gauge à Condom en passant par la double écluse de Graziac.



## Événements, ateliers et animations pour tous

Reproduction d'enluminure de manuscrit © Francisco Gutiérrez Garcia

## Focus sur...

La riche programmation d'expositions de la Conservation départementale du patrimoine/Flaran se prolonge par une politique d'acquisition d'œuvres, constituant une collection départementale. Le pôle de médiation culturelle vous propose, grâce à *Focus sur...*, de découvrir ou de redécouvrir une œuvre de cette collection.

Cette année, c'est l'œuvre *Paysage gersois* du peintre **Henri Montassier** (1880-1946) qui est à l'honneur. Originaire de l'Yonne (Franche-Comté), il débute dans le domaine de l'art en entamant une carrière de peintre et d'illustrateur à Paris et fréquente les Salons et les cercles artistiques de la capitale. Tout au long de sa carrière artistique, il s'essayera à différentes techniques dont la peinture à l'huile et l'aquarelle. Au début de la Seconde Guerre mondiale, il se réfugie dans le Gers où il finira ses jours.

Acquis en 2022 à la suite de l'exposition consacrant le travail de l'artiste au Musée des Beaux-arts de Mirande la même année, cette huile sur toile vous plongera dans la campagne gasconne du XX<sup>e</sup> siècle.



H. Montassier, Paysage gersois, 1940-45 © CDP132/Flaran-phot.S.Daran



Atelier cyanotype juin 2022 © CDP132/Flaran-photo.J.Monange

## Le pôle de médiation culturelle

Le pôle de médiation culturelle de la Conservation départementale a pour objectif de développer des actions pédagogiques de sensibilisation au patrimoine, aux collections publiques des musées et à l'Art en général, en direction de tous les publics.

À ce titre, il a vocation à être l'interface entre les enseignants et le patrimoine départemental, conformément aux objectifs conjoints définis par les Ministères de la Culture et de l'Éducation Nationale.

Il conçoit, organise et encadre les visites, ateliers, animations et outils pédagogiques mis à disposition de tous les publics. Afin de répondre au mieux aux attentes des enseignants et des responsables de groupe et de préparer votre visite, nous vous conseillons de contacter préalablement le pôle qui bénéficie, depuis 2016, de la présence d'une professeure chargée de mission de l'Éducation Nationale.

Les ateliers et animations proposés sont animés par des intervenants extérieurs (artistes, plasticiens, conteurs...). Qu'ils soient ici tous chaleureusement remerciés !

### Contacts :

Pôle médiation culturelle :  
flaranmediation@gers.fr

**Juliette Monange** : 05 31 00 45 77

**Anne Manceau** : 05 31 00 45 84

**Sarah Daran** : 05 31 00 45 76

Professeure chargée de mission

**Marielle Agostini** :

marielle.agostini@ac-toulouse.fr



# Ateliers et animations pour tous

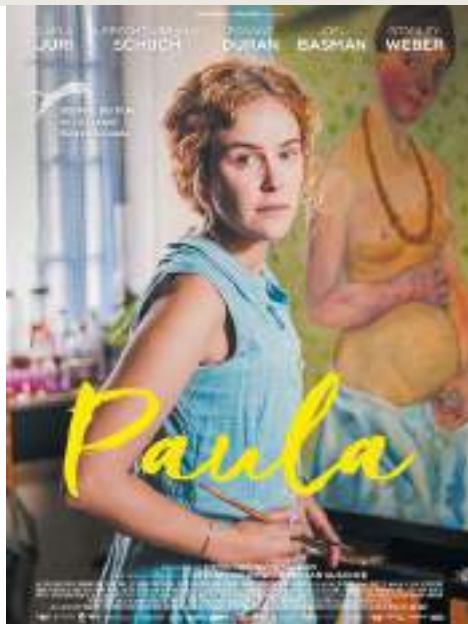
Toute l'année, retrouvez des ateliers de pratique artistique pour les enfants et les centres aérés ou des animations familles/adultes à l'Abbaye.

Ateliers et animations sont sur réservation et dans la limite des places disponibles au 05 31 00 45 75 (nombre de places limité).

Pour être informé chaque mois du détail des animations proposées, inscrivez-vous à notre newsletter depuis le site [www.abbayedeflan.fr](http://www.abbayedeflan.fr)

## Chaque semestre Art et cinéma

La Conservation départementale vous invite à découvrir un film de fiction ou un documentaire sur le thème de l'art ou du patrimoine. En partenariat avec l'association « Les lumières de la Ville » (Cinéma Le Gascogne, Condom) et « Art Boss » (Lycée Bossuet, Condom).



### Judi 9 mars, 20h30 au cinéma de Condom La journée internationale des droits des femmes

(8 mars) est l'occasion de projeter le film *Paula* de Christian Schwochow (2016).

Ce film célèbre la peintre allemande Paula Modersohn-Becker (1876-1907) une des représentantes les plus précoces du mouvement expressionniste.

Mardi 21 février, de 14h30 à 17h30

### Atelier Gravure

Avec l'artiste plasticienne Laura Dedieu  
5 € par enfant

ENFANTS



Mardi 28 février, de 14h30 à 16h

### Atelier Origami

Avec le professeur d'Ikebana Damien Dufour de l'école Ayame origami  
5 € par enfant, 8 € par adulte

FAMILLE

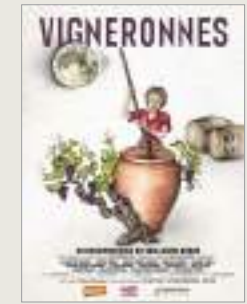
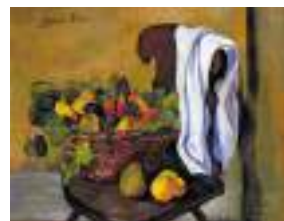


Dimanche 5 mars

### Coup de cœur du médiateur

Une médiatrice vous invite au voyage dans la collection Simonow pour une présentation de l'œuvre de Suzanne Valadon (1865-1938).  
Gratuit

TOUT PUBLIC



## Cinéma et ruralité (11<sup>e</sup> éd.)

La Conservation départementale mène une opération d'irrigation culturelle du territoire intitulée Cinéma et ruralité qui prolonge l'exposition annuelle de photographies à l'abbaye sur ce thème :

*La profondeur des champs sillon 12... Japon, les premiers bruits du soleil* d'Éric Dessert.

En partenariat, 5 cinémas (Condom, Nogaro, Barbotan, Eauze et Vic-Fezensac), au cœur d'un territoire, proposent une soirée avec une exposition itinérante de photographies, une projection et un débat sur la ruralité d'hier et d'aujourd'hui.

Mercredi 15 mars, 18h

Cinéma d'Eauze

*Mission régénération* de Joshua Tickell et Rebecca Harrel Tickell (2020)

05 62 08 46 20 (Pôle culturel)

Judi 16 mars, 20h

Cinéma de Condom, en partenariat avec l'association Les lumières de la Ville,

*Nos soleils* de Carla Simón (2023)

05 62 28 03 50

À NOTER : 18h-19h

Conférence de François Purseigle

au lycée Bossuet en lien avec son essai *Une agriculture sans agriculteurs*

(avec Bertrand Hervieu, Presses de SciencesPo)

Vendredi 17 mars, 17h

Cinéma de Barbotan

*Paysan du ciel à la terre* d'Hervé Payen et Agathe Vannieu (2023)

Présence du réalisateur.

05 62 69 26 59

Vendredi 17 mars, 20h30

Cinéma de Vic-Fezensac

*Paysan du ciel à la terre* d'Hervé Payen et Agathe Vannieu (2023)

Présence du réalisateur (sous réserve).  
05 62 58 27 97

Mercredi 22 mars, 20h30

Cinéma de Nogaro

*Vignerottes* de Guillaume Bodin (2023)  
Avant-première en présence du réalisateur

En partenariat avec l'association PIMAO  
05 62 69 02 20



Samedi 18 et dimanche 19 mars

## Week-end Musées Téléràma (16<sup>e</sup> éd.)

Pour la 16<sup>e</sup> édition, le magazine Téléràma vous propose de profiter d'un week-end dans plus de 240 lieux d'art en France, avec gratuité et animations pour tout porteur du pass Weekend musées Téléràma, valable pour 4 personnes, disponible dans Téléràma. Pour bénéficier de l'offre, les lecteurs découperont le coupon Week-end Musées Téléràma qu'ils trouveront dans Téléràma avec la programmation des musées.

Attention, la gratuité de l'entrée sera accordée uniquement aux porteurs du Pass Téléràma. Pour les autres visiteurs, les animations sont accessibles gratuitement avec le billet d'entrée de l'abbaye.

Samedi 18 et dimanche 19 mars,  
à 11h et à 15h :

Les clés pour comprendre l'histoire de l'abbaye de Flaran : présentation de l'abbaye par un guide.

Samedi 18 mars

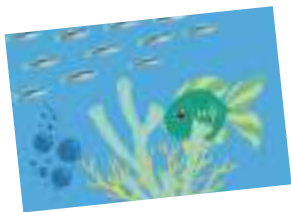
- à 15h30 : Contes dans l'exposition de photographie *Japon les premiers bruits du soleil* d'Éric Dessert.

Avec l'association Tout conte fée

- à 16h30 : Goûter japonais pour petits et grands !

Dimanche 19 mars

Aux horaires habituels, cela sera le dernier jour pour découvrir l'exposition de photographies d'Éric Dessert consacrée au Japon.



Samedi 1<sup>er</sup> avril de 9h30 à 12h30 et de 14h à 18h  
**Gare aux poissons !**

Activez vos nageoires, lustrez vos écailles, ouvrez vos branchies ! Partez à la recherche des poissons égarés dans l'abbaye.

Parcours en famille en autonomie.

Animation gratuite avec le billet d'entrée de l'abbaye

**FAMILLES**

Samedi 8, dimanche 9 et lundi 10 avril,  
de 10h à 11h45 et de 14h15 à 16h45

**Mais où est passé le chat-moine ?**

Venez en famille jouer au chat et à la souris dans l'abbaye ! Affûtez vos moustaches, lissez votre pelage et dansez le cha cha cha !!!

Jeu en autonomie pour les enfants de 5 à 8 ans.

Animation comprise dans le prix du billet d'entrée de l'abbaye

**FAMILLES**



Mardi 25 avril, de 14h30 à 17h30  
**NOUVEAUTÉ**

**Atelier Bricolage (nichoirs, mangeoires) pour les oiseaux**

Avec l'association Groupe Ornithologique Gersois

5 € par enfant, 8 € par adulte

**FAMILLE**

À partir du mardi 25 avril, à 10h30

## Retour de l'escape game dans le jardin de l'abbaye de Flaran : Mais où est passé frère Mathieu ?

Vous êtes dans le jardin de l'abbaye de Flaran en 1251. Votre mission : retrouver frère Mathieu, un des moines de l'abbaye, qui a mystérieusement disparu... Saurez-vous relever le défi en moins d'une heure ?

Escape game pour les adultes et les adolescents à partir de 12 ans.

Nombre de joueurs par session : 3 à 8 joueurs.

Durée totale d'une session : 1h15.

Tarifs : 5 euros pour les moins de 18 ans, 8 euros pour les adultes.

Sur réservation uniquement au 05 31 00 45 75.

**Créneaux disponibles :**

mardi 25, mercredi 26 et jeudi 27 avril, mardi 2, mercredi 3 et jeudi 4 mai, mardi 11, mercredi 12, mardi 25 et jeudi 27 juillet, mardi 1, jeudi 3, mardi 8, jeudi 10 et jeudi 17 août, mardi 5, jeudi 7, mercredi 13 et jeudi 14 septembre 2023. D'autres créneaux sont possibles du 25 avril au 13 octobre 2023, sur réservation et sous réserve de disponibilité d'un médiateur.

**FAMILLES**



Jeudi 4 mai, de 14h30 à 17h30

## Atelier Dessin d'animaux fantastiques

Avec l'auteur Christophe Dougnac

5 € par enfant

**ENFANTS / ADOLESCENTS**



Samedi 13 mai

## Nuit des Musées (19<sup>e</sup> éd.) Abbaye de Flaran

**Flâneries artistiques -  
en continu de 19h à 23h :**

Une invitation à prendre le temps. Le temps de plonger dans un lieu, de goûter des instants de spectacle vivant ; de redécouvrir des espaces qui, une fois n'est pas coutume, s'offrent dans leurs habits quasi nocturnes.

C'est une promenade riche d'étapes artistiques invitant chacun-e aux arts vivants et visuels, une visite intime et pétillante faite de sensations, où l'on pourra découvrir à son rythme l'abbaye de Flaran et ses habitant-e-s d'un soir. Du théâtre au cirque en passant par la danse et la musique, le voyage promet d'être intense, doux et souriant...

*Compagnie millimétrée - Imaginé par Albin Warette - Collectif Culture en Mouvements.*

Gratuit

**TOUT PUBLIC**

Les sites et musées du Gers du réseau participent également à l'évènement.

Pour plus d'information, abonnez-vous à notre newsletter ou rendez-vous sur leurs sites internet.

Vendredi 2, samedi 3 et dimanche 4 juin  
**Rendez-vous aux jardins  
(20<sup>e</sup> éd.)**

Thème : *Les musiques du jardin*

Samedi 3 juin à 11h

**Balade Slamée**

Dans le cadre du festival *Valence ton Slam*, balade sur le thème de la nature dans le jardin de l'abbaye.

Tarif entrée abbaye

**TOUT PUBLIC**

Samedi 3 juin, de 14h à 17h30

**Atelier de vannerie «de panier aléatoire» dans le jardin**

Avec l'artiste Ben des Bois.

Sur réservation

5 € par enfant / 12 € par adulte

Enfants (à partir de 10 ans)

avec accompagnateur

**TOUT PUBLIC**



Vendredi 16, samedi 17 et dimanche 18 juin  
**Journées européennes  
de l'archéologie  
dans le Gers (14<sup>e</sup> éd.)**

Dimanche 18 juin

**Coup de cœur du médiateur**

Un médiateur vous invitera au voyage dans la mosaïque à pampres de vigne de la Ferme du Mian, visible à Flaran.

Informations à retrouver sur notre newsletter mensuelle.

Les sites et musées du Gers du réseau participent également à l'évènement.

Animation comprise dans le prix du billet d'entrée de l'abbaye

Samedi 1<sup>er</sup> juillet (Sous réserve)

**Match d'impro pour l'ouverture  
de la saison estivale**

Avec l'association la Boîte à jouer

**TOUT PUBLIC**

Samedi 8 juillet, de 10h30 à 11h30

**Séance de yoga en plein air dans  
le parc à l'extérieur de l'abbaye**

Avec Dan Loysier, professeur de yoga

5 €

**ADULTES**



Mardi 11 et mercredi 12 juillet,  
de 10h à 12h30

**Atelier dessin d'observation  
de modèle vivant**

(stage multi techniques : crayon, encre rehaussé avec pastel sec ou aquarelle).

Avec Ben Brotherton, artiste peintre.

Il est demandé aux participants d'apporter leur propre matériel.

20 € pour les 2 demi-journées

Possibilité de pique-niquer après l'atelier dans le parc de l'abbaye.

**ADULTES**

Lundi 24 et mardi 25 juillet de 14h30 à 17h

**Ateliers initiation à la Bande Dessinée**

Avec Serge Ernst

10 € pour le stage

**ENFANTS**



Jeudi 27 juillet et jeudi 10 août  
**Les douces heures  
estivales (8<sup>e</sup> éd.)**

Le Département du Gers, par le biais de son service Tourisme/ Pôle Baïse, a réhabilité l'ancien chemin de halage appelé aujourd'hui « Sentier de la Baïse ».



Chaque été, des animations sur le sentier de la Baïse sont programmées dans le cadre du festival *Douces heures estivales*.

Par ce sentier, l'abbaye de Flaran est à la fois reliée à la bastide de Valence-sur-Baïse (30 mn de marche environ, 3 kms) et également à Condom via une étape attractive : la double écluse manuelle de Graziac (à 4 kms).

En partenariat avec la Mission culture et langue occitanes, le service culture et le service tourisme du Conseil départemental du Gers, la mairie de Valence-sur-Baïse, la CAVEA et l'office de tourisme de la Ténarèze.

Jeudi 27 juillet, à partir de 18h :  
**De Graziac à Flaran**

Animation et pique-nique à l'écluse de Graziac. Balade découverte accompagnée sur le sentier de la Baïse jusqu'à l'abbaye de Flaran. Découverte nocturne du jardin de l'abbaye illuminé de bougies et dégustation de tisane

Gratuit

Renseignements et réservations :  
office de tourisme de la Ténarèze,

05 62 28 00 80

**FAMILLES**

.../...

Les douces heures estivales (suite)

**Judi 10 août, à partir de 17h :**

### De Valence à Flaran

Jeu de piste de Valence-sur-Baise à l'abbaye de Flaran. Pique-nique dans le parc de l'abbaye. Concert occitan dans l'église abbatiale. Visite nocturne insolite de l'abbaye.

Gratuit

Renseignements et réservations : office de tourisme de la Ténarèze, 05 62 28 00 80

**FAMILLES**

**Samedi 5 août, de 10h30 à 11h30**

### Séance de yoga en plein air dans le parc à l'extérieur de l'abbaye

Avec Dan Loysier, professeur de yoga

5 €

**ADULTES**

**Vendredi 18 août, 21h30**

### Ciné plein air à l'abbaye !

Diffusion du film *Les trois Mousquetaire* :

*D'Artagnan* de Martin Bourboulon avec François Civil, Vincent Cassel, Romain Duris et Eva Green (sous réserve).

En partenariat avec le cinéma *Le Gascogne* de Condom et Ciné 32

Gratuit

**TOUT PUBLIC**

**Vendredi 25, samedi 26 et dimanche 27 août, 10h-16h et 10h-17h**

### Stage initiation ou perfectionnement à la sculpture sur pierre

Avec Valérie Tatin Sauzet, sculptrice et restauratrice de Monuments historiques.

Prévoir un pique-nique.

20 € par jour

**ADULTES**



## Samedi 16 et dimanche 17 septembre Journées du Patrimoine (40<sup>e</sup> éd.)

**Abbaye de Flaran, tout le week-end :**

- Visites flash par nos médiatrices sur un espace, un thème, une œuvre des expositions.

- La compagnie *les Archers de Fébus* revient avec des nouveautés ! Au programme : atelier teinture avec Christine et explication des ordres monastiques et militaire avec Hervé, et toujours démonstration de tir à l'arc, camp médiéval et initiation au tir à l'arc.

Gratuit

**TOUT PUBLIC**

Les sites et musées du Gers du réseau participent également à l'évènement. Pour plus d'information abonnez-vous à notre newsletter ou rendez-vous sur leurs sites internet.

**Samedi 16 septembre à partir de 17h30**

### Concert de la Main harmonique

organisée par les Amis de Flaran.

Plus de renseignements p. 53

**Samedi 23 septembre**

### Journée familles en fête

Animations dans le parc de l'abbaye en collaboration avec le centre intercommunal d'action sociale de la Ténarèze  
Animations gratuites / L'entrée dans l'abbaye reste soumise au tarif en vigueur.

**FAMILLES**

## Dire et lire à l'air (11<sup>e</sup> éd.)

**Dimanche 24 Septembre (sous réserve)**

Ce festival initié par la médiathèque départementale a pour but de proposer des spectacles gratuits pour tous, adaptés de livres. En partenariat avec le point-lecture, la mairie et la Cavea de Valence-sur-Baise



**Samedi 21 octobre de 14h30 à 17h30**

### Atelier Photographie

Avec le photographe Sébastien Cambos

5 € par enfant

12 € par adulte

**TOUT PUBLIC**

**Dimanche 5 novembre**

### Coup de cœur du médiateur

Une médiatrice vous invitera au voyage dans la collection Simonow pour une présentation d'une œuvre et du travail d'un artiste.

Informations à retrouver sur notre newsletter mensuelle.

Gratuit

**TOUT PUBLIC**

**Dimanche 5 novembre, 15h30**

### Contes dans la collection Simonow

Avec Tout Conte Fée

Gratuit

**TOUT PUBLIC**

**Dimanche 3 décembre**

### Journée de l'accessibilité

Chaque année, en lien avec la journée internationale des personnes handicapées, l'abbaye de Flaran propose une journée sur le thème de l'accessibilité à la culture. Celle-ci coïncide avec le 1<sup>er</sup> dimanche du mois de décembre qui offre la gratuité d'accès. Toute la journée, les outils mis en place à l'abbaye de Flaran pour une découverte de l'art autrement sont en accès libre : mallettes tactiles de la collection Simonow réalisées par Artesens, vidéos en LSF...

Gratuit

**TOUT PUBLIC**

**Du 1<sup>er</sup> au 31 décembre**

### Opération cartes postales (2<sup>e</sup> éd) !

Cette année encore l'abbaye de Flaran vous propose de prendre part à son Noël participatif !

**Le concept ?** Vous nous envoyez une carte postale de votre choix avec un petit mot, par la poste ou en version numérique (vous pouvez également venir nous la déposer dans la boîte prévue à cet effet). Nous les accrocherons dans l'abbaye et les partagerons sur nos réseaux sociaux tout au long du mois de décembre.

À partir du 1<sup>er</sup> janvier nous répondrons à vos cartes pour celles et ceux qui le souhaitent et qui auront laissé leurs adresses (postale ou mail). Un-e heureux-se gagnant-e sera tiré-e au sort et recevra un petit cadeau.

Alors cela vous tente ? Choisissez votre plus belle carte, ou faites-la vous-même, un timbre, un mail ou une remise en main propre et le tour est joué ! Nous avons hâte de vous lire et de vous répondre !

**Et voici nos coordonnées :**

Abbaye de Flaran, 32 310 Valence-sur-Baise  
pour un envoi postal ou [flaranmediation@gers.fr](mailto:flaranmediation@gers.fr)  
si vous préférez un envoi virtuel !

Toute l'année

## Moinillons, nonnettes : à vous de jouer !

Un espace dédié aux familles pour partager ensemble la découverte de l'art et de l'abbaye. Les jeunes visiteurs sont les bienvenus à l'abbaye de Flaran ! Dans le dortoir, une des cellules des moines est dédiée au jeune public avec des jeux, des puzzles pour découvrir l'art et le patrimoine de façon ludique, et un coin lecture.



L'abbaye adhère à la charte Mom'art.



LEONARD

L'abbaye est partenaire du Petit Léonard.



Espace jeune public par © La Fabrique Toi Même



## Pendant les vacances scolaires Grandes histoires et petites histoires de l'abbaye de Flaran

Parcours-jeu pour les enfants.  
Gratuit

ENFANTS

## En juillet et août uniquement, selon la disponibilité des guides Visites guidées de l'abbaye pour le public individuel

Dates et horaires à consulter la veille sur le site Internet [www.abbayedeflarn.fr](http://www.abbayedeflarn.fr)  
Sans inscription, dans la limite des places disponibles.

Visite comprise dans le prix du billet d'entrée de l'abbaye.

FAMILLES

## En juillet et août uniquement, le mardi et le jeudi, de 10h à 11h Le «Crim'ado» : un crime mystérieux à résoudre en équipe

Existe en version anglaise, allemande, espagnole.

Pour les adultes et les enfants à partir de 10 ans.

10 participants minimum, sur réservation au 05 31 00 45 75 au minimum 15 jours à l'avance, sous réserve de disponibilité d'un guide.

Tarif : 8 € pour les adultes, 5 € pour les moins de 18 ans.

FAMILLES

## Sites et musées du Gers Visitez autrement : les sites et musées du Gers à petits pas

Depuis 2001, la Conservation départementale du Patrimoine et des Musées a initié, avec les communes propriétaires, une série de livrets pédagogiques d'accompagnement à la visite, réalisés par des enfants, à destination du jeune public...

Demandez-les à l'entrée des sites et musées : Musées de Mirande, Lectoure, Eauze, Condom et L'Isle-Jourdain, Abbaye de Flaran, Domus d'Eauze.  
Prix : 1 €

FAMILLES



Livrets «Sites et musées à petits pas» en vente sur site

## Jeu d'été Petit d'Artagnan

Parcours-jeu *Cherche la petite bête...* à l'Abbaye de Flaran et dans le réseau des Musées du Gers.

Demandez le livret à l'entrée des sites et musées. Opération conçue et coordonnée par la Conservation départementale/Abbaye de Flaran dans le cadre du programme « Le Petit D'Artagnan » (CDTL32).

Gratuit

ENFANTS





# Accueil et accessibilité du public en situation de handicap

Depuis plusieurs années, le pôle médiation culturelle œuvre à l'accessibilité élargie de l'abbaye de Flaran et de ses expositions.

## Handicap moteur

L'abbaye est équipée de rampes et d'un ascenseur pour faciliter l'accès au site et aux expositions.

## Handicap visuel

### Le petit zoo de Flaran : Permis de toucher! (p. 15)

Cette exposition tactile permanente sur le thème de la sculpture animalière accessible à tous est particulièrement adaptée aux personnes non voyantes ou malvoyantes.

## Transpositions tactiles

7 tableaux de la collection Simonow ont fait l'objet d'une transposition tactile créée par l'association Artesens d'Aix-en-Provence. Accessibles aux personnes malvoyantes ou non voyantes, ces mallettes pédagogiques sont mises à disposition sur réservation préalable.

### Mallettes disponibles :

- > *Portrait de Michaël Simonow et Sue* par Zdzislaw Ruszkowski;
- > *Marine, Pourville* par Claude Monet;
- > *Nature morte au panier de fruits* par Suzanne Valadon;
- > *Portrait de jeune femme en rouge* par Chaïm Soutine;
- > *La côte de Molay-sur-Serein* par Michel Kikoïne;
- > *Vue de Ronda, Espagne* par David Roberts;
- > *Portrait d'une Lady* par William Beechey.

## Handicap auditif

Animation à la découverte de l'abbaye, doublée en LSF (Langue des Signes Française) avec Nathalie Michel; 1, 2, 3 signes.

Animation comprise dans le prix du billet d'entrée de l'abbaye (tarif groupe : se renseigner au 05 31 00 45 75). Sur réservation uniquement.



## L'abbaye de Flaran se déplace aussi hors les murs :

Il est possible de se déplacer dans votre établissement (hôpital, maison de retraite...) pour présenter les transpositions tactiles, la version mobile du *Petit zoo de Flaran*, une rétrospective sur calicots des expositions *La profondeur des champs...* Sur réservation uniquement, sous réserve de disponibilité des médiateurs.

### Renseignements et réservations :

05 31 00 45 75.

Les réservations sont à prendre au minimum 3 semaines avant la date souhaitée.

## Pour tous

L'entrée de l'abbaye est gratuite en visite libre pour les personnes en situation de handicap.

**Le pôle médiation culturelle vous propose d'organiser des visites sur mesure, adaptées à tous les types de handicap, en favorisant une approche sensorielle.**

- > Visites guidées : visite de l'abbaye par les 5 sens, visite de la collection Simonow...
- > Les 5 sens côté jardin : à la découverte des plantes du jardin des simples de l'abbaye.
- > Animations pédagogiques : découverte tactile du bestiaire fabuleux de l'art roman grâce à la mallette pédagogique créée par l'association Artesens...
- > Ateliers de pratiques artistiques avec des intervenants extérieurs : modelage, peinture...

Sur réservation uniquement, sous réserve de disponibilité des médiateurs et intervenants.

Tarifs :

**1,50 €** pour une visite avec un médiateur

**5 €** pour une visite avec un médiateur

+ un atelier

**gratuit** pour les accompagnateurs.

## Événements

### Journée de l'accessibilité.

Depuis 1992, à l'initiative de l'ONU, la journée internationale des personnes handicapées est célébrée chaque année le 3 décembre.

À l'abbaye de Flaran, nous la faisons coïncider avec le 1<sup>er</sup> dimanche du mois de décembre, qui offre la gratuité d'accès. Voir page 29.

# Accueil des groupes hors temps scolaire

Le pôle médiation culturelle accueille les enfants hors temps scolaire sur une demi-journée ou une journée, pour des visites découvertes libres ou accompagnées ainsi que pour des ateliers de pratiques artistiques :

## Pour les tout-petits (crèches, relais assistantes maternelles...) :

- > Visite-découverte de l'abbaye et/ou de la collection Simonow adaptée aux tout-petits.
- > Possibilité d'ateliers (modelage, découverte musicale...).

## NOUVEAU : un tapis de lecture

autour du livre *L'ours et la lune* de Cécile Alix aux éditions Canopé, L'élan vert, a été réalisé par l'association Valoris (Auch). En lien avec l'exposition tactile *Le petit zoo de Flaran : permis de toucher !*

Sur réservation uniquement.



## Pour petits et grands, de 3 ans aux adolescents (centres de loisirs...) :

- > Visites ou animations en autonomie ou avec une médiatrice de l'abbaye pour découvrir de manière ludique : l'abbaye de Flaran (visite par les 5 sens, jeu *Mystères et découvertes*, *Crim'ado...*), la collection Simonow (*Voyage au cœur d'une collection*, atelier Arcimboldo), l'exposition tactile *Le petit zoo de Flaran : permis de toucher !*, la bastide de Valence-sur-Baïse et le sentier de la Baïse.
- > Ateliers de pratique artistique animés par des intervenants extérieurs : calligraphie/enluminure, tempera (peinture à l'œuf), modelage, gravure, peinture, héraldique, dessin...

**Les ateliers de création artistique proposés pendant les vacances peuvent également faire l'objet, selon les demandes et les disponibilités des intervenants, de sessions spécifiques pour les centres de loisirs.**

**Sur réservation uniquement, sous réserve de disponibilité des médiatrices et intervenants.**

## Tarifs :

- 1,50 € pour une visite avec un médiateur ou un parcours-jeu en autonomie
- 3 € pour deux ou trois visites avec un médiateur et/ou parcours-jeu en autonomie
- 5 € pour une ou deux visites avec un médiateur et/ou parcours-jeu en autonomie + un atelier gratuit pour les accompagnateurs

Renseignements et réservations :

05 31 00 45 75.

Les réservations sont à prendre au minimum 3 semaines avant la date souhaitée.

# Accueil des groupes scolaires

Comment favoriser l'appropriation du patrimoine et de l'art par les élèves ?  
Comment mettre en œuvre le Parcours d'Éducation Artistique et Culturelle (PEAC) de l'Antiquité à l'époque contemporaine, à partir des ressources de Flaran et du réseau des sites et musées du Gers ?

Comment sélectionner l'animation la mieux adaptée à vos programmes et au cycle/niveau des élèves ?

Nous vous proposons une découverte originale et interactive, qui vous permet d'associer une visite à un atelier de pratique ou une animation ludique. Le service de médiation et sa professeure chargée de mission (DAAC) s'adaptent à vos demandes.

## À chacun sa formule :

Nous vous accueillons pour une visite sur une demi-journée, pour une journée complète ou pour un projet trimestriel et pourquoi pas pour une classe découverte thématique, en permettant à vos élèves d'enrichir leur PEAC grâce à :

## Des connaissances

- > Visites et animations accompagnées par un médiateur (documents d'accompagnement ou documents récapitulatifs fournis).
- > Parcours en autonomie (*Mystères et découvertes...*).

## Une pratique

- > Ateliers de pratiques artistiques avec des intervenants extérieurs, en complément de vos visites.

## Des rencontres

- > Avec des lieux du patrimoine et des œuvres d'art.
- > Avec des professionnels (médiateurs, artistes, plasticiens...).

Liste des propositions en page 38, descriptifs détaillés sur notre site Internet, [www.abbayedeflaran.fr](http://www.abbayedeflaran.fr) rubrique Votre visite => Scolaires

## Nous vous proposons aussi :

- > Des ressources pour la mise en œuvre de l'EAC dans les lycées professionnels.
- > Découvrez et développez avec vos classes les ressources pour des visites en occitan.
- > Des actions privilégiées pour les EdS du lycée général (histoire des arts, Arts plastiques et HG GSP).

**Pour vos échanges linguistiques**, possibilités de visites en anglais, allemand et espagnol, sous réserve de disponibilité d'un médiateur. Certains parcours-jeux et animations sont également proposés en langues étrangères.

## Visite insolite de l'abbaye et escape game pédagogique « Les passeurs de temps ».

Créé en 2020 par des élèves de 2<sup>nd</sup>e du lycée Bossuet de Condom, en partenariat avec l'atelier Canopé du Gers et La Fabrique Toi Même, cet escape game permet de découvrir de nombreux aspects du site de l'abbaye de Flaran (histoire, vie des moines, techniques, site culturel, siège de la Conservation départementale...).

Il est destiné aux élèves de lycée mais la possibilité de l'adapter aux collégiens est en cours : **en 2023, nous sommes à la recherche de classes de collège intéressées pour le tester !**



## Et aussi des actions hors les murs, dans votre établissement :

- > *Le petit zoo de Flaran* mobile (p. 15)
- > Les transpositions tactiles d'œuvres de la collection Simonow (p. 32)
- > La rétrospective sur calicots des expositions de photographies *La profondeur des champs* (p. 8 et p. 14)
- > L'exposition de la médiathèque départementale sur la création d'une bande dessinée (autour de Tintin).

> **Mon collège est un musée** : prêt de reproductions d'œuvres d'art sur bâches pour les collèges mais aussi les écoles et lycées. Catalogue et conditions de réservation sur demande auprès du service médiation culturelle.

## À chacun son thème

### Trois thématiques principales :

- > Le Moyen Âge (abbaye, bestiaire, architecture...)
- > Les beaux-arts à partir de la collection Simonow. (p. 6) : autour des grandes thématiques de l'histoire de l'art (portrait, paysage, nature morte...) ou du thème de l'exposition en cours (jusqu'à janvier 2024, l'exposition *Autour de l'école de Paris* permet d'aborder le contexte de la première moitié du 20<sup>e</sup> siècle, avec l'exil des artistes européens notamment et le développement de Paris comme capitale des arts)
- > La sculpture animalière à partir de la galerie tactile *Le petit zoo de Flaran : permis de toucher !* (p. 15)



## Mais aussi (liste non exhaustive) :

- > Le Jardin médiéval (p. 16) : possibilité de projets en lien avec les éco-délégués
- > La photographie (expositions *La profondeur des champs*, p. 8 et p. 14)
- > Les visites sensorielles : Flaran autrement (accessibilité, p. 32)
- > L'occitan
- > Journée sur la thématique du patrimoine pour l'enseignement de spécialité HGGSP (lycée)
- > Journée sur la thématique des expositions et des musées pour la spécialité Histoire des arts (lycée)
- > Focus sur la seigneurie à travers l'exemple de l'abbaye de Flaran (collège - 5<sup>e</sup>)
- > Focus sur le graphisme à partir des motifs de l'abbaye (maternelle)

### Autour de l'abbaye

- > Sentier de la Baïse reliant l'abbaye de Flaran à la bastide de Valence-sur-Baïse (30 min de marche environ) et à Condom via la double écluse de Graziac.
- > Valence-sur-Baïse : jeu de piste à la découverte de la bastide
- > Bois des moines : parcours de santé

### Quelques dispositifs

- > *La classe, l'œuvre !* (Nuit Européenne des Musées)
- > Rédaction d'un livret *Sites et musées à petits pas...* (p. 31)
- > Participation à la réalisation d'une mallette de visite de l'abbaye autour de l'Occitan
- > Appels à projet académiques via ADAGE
- > Prix patrimoine mondial en Occitanie

### Autour des expositions

- Possibilité de visites avec un médiateur ou en autonomie, d'ateliers de pratique artistique en rapport et de rencontre avec les artistes (selon les expositions et en fonction des disponibilités des intervenants, se renseigner auprès du service de médiation culturelle).
- > Expositions temporaires : voir détails et dates en pages 6 à 14.
  - > Exposition permanente : *Le Gers jacquaire, sur les chemins de Saint Jacques de Compostelle dans le Gers*

## Pour préparer votre visite

- > Visite gratuite pour les enseignants dans le cadre d'une réservation.
- > Ressources en ligne pour préparer les visites : fiches d'activités, plans, dossiers pédagogiques.
- > Dossiers pédagogiques :
  - Vivre au Moyen Âge dans une abbaye cistercienne : l'Abbaye de Flaran !
  - Vivre dans l'Antiquité gallo-romaine dans le Gers : le musée archéologique de Lectoure et Elusa capitale antique : la domus de Cieutat, le musée archéologique le trésor d'Eauze et la villa de Séviac.
- > Flaran, un lieu de formation pour les enseignants : une rencontre pédagogique par an et des formations ciblées 1<sup>er</sup> ou 2<sup>nd</sup> degré, ou disciplinaires.
- > Boutique et librairie : vente d'ouvrages : catalogues d'expositions, ouvrages thématiques, livrets *Sites et musées à petits pas...* (réalisés par des élèves, 1 €)...

### Conditions de réservation

Merci de prendre vos réservations au minimum 3 semaines avant la date souhaitée. Toute réservation ne sera définitive qu'après validation par écrit et au minimum 15 jours avant la date de la visite, du programme de la journée et des descriptifs des activités qui vous seront envoyés par mail. Toute réservation non décommandée avant 48 h (en jours ouvrés) sera facturée.

Les activités sont proposées sous réserve de la disponibilité des médiateurs et des intervenants.

## Pour suivre notre actualité

- > Abonnez-vous à notre newsletter mensuelle depuis notre site Internet
- > Site Internet : <http://www.abbayedeflarn.fr/>
- > Twitter : @AbbayeDeFlaran
- > Facebook : Abbaye de Flaran
- > Instagram : #abbayedeflarn32
- > Site Internet de la DAAC : <http://pedagogie.ac-toulouse.fr/daac/>
- > Lettre des référents culture

## Tarifs :

Gratuit pour une visite libre  
1,50 € pour 1 visite ou animation avec un médiateur ou 1 parcours-jeu en autonomie  
3 € pour 2 visites ou animations avec un médiateur (et/ou 1 parcours-jeu en autonomie)  
5 € pour 1 ou 2 visites ou animations avec un médiateur (et/ou 1 parcours-jeu en autonomie)  
+ un atelier  
Gratuit pour les accompagnateurs

### Pour votre confort - conditions matérielles

- > Ferme de la Madeleine (bâtiment face à l'abbaye) pour les ateliers
- > Pour le pique-nique : grand parc et mise à disposition de la Ferme de la Madeleine en cas de mauvais temps (sur réservation)
- > Toilettes
- > Parking pour les bus
- > Accessibilité facilitée

## NOUVEAU

### L'abbaye de Flaran

est désormais inscrite sur la plateforme Pass Culture

À partir de la 4<sup>e</sup>, vous pouvez donc bénéficier du financement de votre sortie à l'abbaye grâce à ce dispositif. N'hésitez pas à le demander lors de votre réservation afin qu'une offre dédiée vous soit créée !



## Contacts

Pôle médiation culturelle : [flaranmediation@gers.fr](mailto:flaranmediation@gers.fr)

**Juliette Monange** : 05 31 00 45 77

**Anne Manceau** : 05 31 00 45 84

**Sarah Daran** : 05 31 00 45 76

Professeure chargée de mission :

**Marielle Agostini** :

[marielle.agostini@ac-toulouse.fr](mailto:marielle.agostini@ac-toulouse.fr)

>> Entrez par **cycles** dans le réseau des sites et musées du Gers :

	Cycle 1	Cycle 2	Cycle 3	Cycle 4 (collège)	Lycée
<b>À LA DÉCOUVERTE DE L'ABBAYE ET DU MOYEN ÂGE</b>					
Mon album de l'abbaye de Flaran	▪				
Cherche la petite bête	▪	▪			
L'abbaye par les 5 sens	▪	▪	▪		
Sur les traces des moines			▪	▪	▪
Visite insolite de l'abbaye et <i>escape game</i> "Les passeurs de temps"					▪
Le bestiaire fabuleux de l'Art roman		▪	▪	▪	
Mystères et découvertes			▪	▪	
Crim'ado			▪	▪	▪
Les apprentis bâtisseurs			▪	▪	▪
Sur les chemins de Saint-Jacques				▪	▪
Autour de l'abbaye, la bastide de Valence			▪	▪	▪
Les apprentis sculpteurs / thème : <i>Animaux fantastiques</i>	▪	▪	▪	▪	▪
Les apprentis graveurs / thèmes : <i>animaux fantastiques</i> ou <i>rosace</i> (nouveau 2023)	▪	▪	▪	▪	▪
Les apprentis calligraphes	▪	▪	▪	▪	▪
Les apprentis héraldistes		▪	▪	▪	
Les apprentis maîtres verriers			▪	▪	▪
Herbier collectif ou <i>tataki zomé</i> (nouveau 2023)	▪	▪	▪	▪	▪

<b>À LA DÉCOUVERTE DE LA COLLECTION SIMONOW</b>					
Voyage au cœur d'une collection : <i>L'École de Paris...</i> dans la collection Simonow	▪	▪	▪	▪	▪
À la manière d'Arcimboldo	▪	▪	▪	▪	▪
Les apprentis sculpteurs / thèmes : <i>portrait/caricature</i> ou <i>nature morte</i> ou <i>animaux réels</i> ou <i>fantastiques</i>	▪	▪	▪	▪	▪
Les apprentis graveurs / thèmes : <i>portrait/autportrait</i> ou <i>nature morte</i> ou <i>animaux réels</i> ou <i>fantastiques</i>	▪	▪	▪	▪	▪
Les apprentis peintres / thèmes : <i>portrait</i> ou <i>nature morte</i> ou <i>paysage</i> ou <i>animaux</i>	▪	▪	▪	▪	▪
Les apprentis dessinateurs thème : <i>portrait</i> (nouveau 2023)			▪	▪	▪

<b>À LA DÉCOUVERTE DE LA GALERIE TACTILE LE PETIT ZOO DE FLARAN : PERMIS DE TOUCHER!</b>					
Le petit zoo de Flaran : permis de toucher!	▪	▪	▪	▪	▪
Les apprentis sculpteurs / thème : <i>animaux réels</i> ou <i>fantastiques</i>	▪	▪	▪	▪	▪
Les apprentis graveurs / thème : <i>animaux réels</i> ou <i>fantastiques</i>	▪	▪	▪	▪	▪
Une œuvre / un atelier : <i>Le grand ours blanc</i> de François Pompon	▪	▪	▪	▪	▪

Visites, animations et parcours-jeu

Ateliers

>> Entrez par **thématiques** dans le réseau des sites et musées du Gers :

ANTIQUITÉ	MOYEN ÂGE	TEMPS MODERNES	ÉPOQUE CONTEMPORAINE		
2 <sup>e</sup> -4 <sup>e</sup> s. apr. J.-C.  Elusa capitale antique  Musée archéologique de Lectoure	12 <sup>e</sup> s.  Abbaye de Flaran	16 <sup>e</sup> s.	19 <sup>e</sup> s.  Musée archéologique de Lectoure  Musée campanaire de L'Isle-Jourdain	20 <sup>e</sup> s.  Musée de l'armagnac de Condom  Musée de l'école publique de Saint-Clar  Musée du paysan gascon de Toujouse  Musée paysan d'Émile de Simorre	21 <sup>e</sup> s.  Abbaye de Flaran : expositions (art contemporain, photographie...)  Memento (Auch)
		Musée des Beaux-Arts de Mirande (15 <sup>e</sup> -20 <sup>e</sup> s.) Abbaye de Flaran : collection Simonow			

	Abbaye de Flaran	Elusa Capitale antique	Musée de l'armagnac de Condom	Musée archéologique de Lectoure	Musée des Beaux-Arts de Mirande	Musée campanaire de L'Isle-Jourdain	Musée de l'école publique de Saint-Clar	Musée du paysan gascon de Toujouse	Musée paysan d'Émile de Simorre
Préhistoire		▪		▪					
Vivre avec les Gallo-Romains		▪		▪					
Moyen Âge	▪								
La vie autrefois dans le Gers			▪				▪	▪	▪
Beaux-Arts	▪				▪				
Sciences et techniques			▪		▪	▪		▪	▪
L'écriture au fil du temps	▪	▪		▪			▪		
Art campanaire						▪			
Jardin	▪								

D'autres thématiques sont possibles...



## Sites et musées du réseau

Anonyme, Allégorie de Cérés (XVIII<sup>e</sup> s.) © CDPMA32/Flaran-Phot.D.Martin  
Musée de Mirande



Centre d'interprétation Elusa © Elusa



## Le pôle archéologique Elusa, capitale antique

Un musée archéologique, deux sites d'exception

Place de la République - 32800 Eauze

Renseignements : +33 (0)5 62 09 71 38

Courriel : [contact@elusa.fr](mailto:contact@elusa.fr)

Site Internet : [www.elusa.fr](http://www.elusa.fr) @ f t

Tarifs et ouvertures : se renseigner à l'accueil

ou aux coordonnées ci-dessus.

En plein cœur des terres gasconnes, le pôle archéologique « Elusa Capitale antique » constitue un ensemble gallo-romain unique composé de trois entités : la *villa* de Séviac, la *domus* de Cieutat et son centre d'interprétation, ainsi que le musée archéologique/Le trésor d'Eauze. Ces trois ensembles complémentaires offrent un panorama inédit et original de la romanité. La scénographie ludique et innovante permet, grâce aux outils interactifs, un apprentissage ludique qui plaira aux plus jeunes... comme aux plus grands!

### Pour préparer votre visite :

*Vivre dans l'Antiquité gallo-romaine dans le Gers à partir des ressources des sites et musées du Gers : un dossier pédagogique pour préparer et accompagner votre visite !*



Vue générale du trésor d'Eauze (III<sup>e</sup> s.)  
© CDPMA32/Flaran-Phot.D.Martin

## Le Musée archéologique / Le Trésor d'Eauze (Musée de France)

Place de la République, 32800 Eauze

Il abrite un exceptionnel trésor mis au jour en octobre 1985 au cours d'une fouille préventive. Constitué de 280 monnaies et d'une cinquantaine de bijoux ou d'objets précieux, ce trésor est présenté depuis octobre 1995 dans le musée en cœur de ville.

La richesse, la qualité et l'état de conservation remarquable des bijoux et des monnaies en font toujours l'un des trésors les plus importants jamais découverts en France.

Outre la présentation de ce fabuleux trésor, le musée archéologique d'Eauze, labellisé « Musée de France », abrite des collections permanentes allant de la Préhistoire à l'époque médiévale, en parallèle de celles de Lectoure.

## Henri Montassier (1880-1946)

### Un peintre en Armagnac...

(Peinture)

23 JUIN - 16 OCTOBRE 2023

Musée – Salle d'exposition temporaire

Poursuivant la programmation annuelle du Musée archéologique, par ailleurs musée de la ville d'Eauze, la Conservation départementale du patrimoine et des Musées/Flaran a souhaité porter, cette année, un éclairage sur un peintre du cru.

Grâce à l'action des ayants-droits, l'éclairage est en effet mis sur Henri Montassier (1880-1946), originaire de l'Yonne (Franche-Comté) et élève d'O. Merson. Abandonnant un emploi à la Banque de France, il s'engage dans une carrière de peintre et d'illustrateur à Paris, au début du XX<sup>e</sup> siècle, et fréquente les Salons et les cercles artistiques de la capitale. Réfugié, notamment pour raisons de santé, dans le Gers au début de la Seconde Guerre mondiale, il y termine une carrière distinguée.

À travers une trentaine d'œuvres, l'exposition effleure, pour la première fois en terre gasconne et sur ses lieux de prédilection, une production foisonnante. Elle met en évidence un style qui, bien que classique, demeure incontournable, reflet d'une maîtrise qui a assuré sa reconnaissance de son vivant.

Exposition conçue et coordonnée par la Conservation Départementale du Patrimoine et des Musées/Flaran, en partenariat avec le musée archéologique/Le trésor d'Eauze.

H. MONTASSIER (c. 1935)  
La terrasse à Artigau,  
Gers H/T,  
55 x 45,5 cm



Domus d'Eauze © Elusa

## La Domus de Cieutat (Cl. Monument Historique) et le Centre d'Interprétation

Allée Julien Laudet, 32800 Eauze

Située au cœur de l'antique cité d'Elusa, la *domus* de Cieutat, maison urbaine aristocratique, s'étend sur une surface de 2700 m<sup>2</sup>. Propriété d'une famille de classe aisée, elle est aussi un lieu de négoce et d'apparat restituée dans son état du milieu du IV<sup>e</sup> siècle de notre ère et visible en totalité.

Installé à l'entrée du site archéologique et ouvert au public en novembre 2013, le centre d'interprétation, aménagé dans le bâtiment de l'ancienne gare d'Eauze, constitue un excellent point de départ pour comprendre l'histoire d'Elusa et de ses trois sites aujourd'hui ouverts au public.



Villa de Séviac © CDP/M32-Phot.G.Laborde

## La Villa de Séviac (Cl. Monument Historique)

Site archéologique, 32250 Montréal-du-Gers

Implantée au sommet d'une colline au milieu des vignes, la *villa* de Séviac a été aménagée durant la seconde moitié du IV<sup>e</sup> siècle de notre ère. Avec près de 6 500 m<sup>2</sup> de surface, elle est considérée comme l'une des plus vastes et des plus luxueuses *villas* gallo-romaines mises au jour dans le sud-ouest de la Gaule et se distingue par son exceptionnel ensemble de mosaïques et par ses vastes thermes privés qui s'étendent sur plus de 500 m<sup>2</sup>.

## Pour les scolaires

- **Visites commentées généralistes** : Les collections du Musée archéologique du Trésor, La *Domus* de Cieutat ou La *Villa* de Séviac (durée environ 1h30).
- **Visites commentées thématiques** : Le voyage à l'époque gallo-romaine, Les activités artisanales durant l'Antiquité, Les divinités durant l'Antiquité romaine, Les inscriptions latines, Urbanisme et architecture au temps des Romains ou Les mosaïques de l'École d'Aquitaine (durée environ 1h30).
- **Ateliers pédagogiques** :
  - Atelier des 5 sens (cycle 2, cycle 3).
  - Atelier « Perce les mystères des écritures gallo-romaines » (cycle 2, cycle 3, 5<sup>e</sup>).
  - Atelier « À la découverte des secrets des monnaies gallo-romaines » (cycle 2, cycle 3, 5<sup>e</sup>).
  - Atelier « Initiation à la fouille archéologique » (cycle 2, cycle 3, cycle 4).
  - Atelier « Initiation à la mosaïque antique » (cycle 2, cycle 3, cycle 4, lycée).
  - Atelier « Initiation à la céramique antique » (cycle 2, cycle 3, cycle 4, lycée).
  - Atelier « Fabrique ta fibule gallo-romaine » (cycle 2, cycle 3, cycle 4, lycée).



Les sites gallo-romains du Gers au sein du réseau de la CDPM32.  
© Serge Ernst



Vue générale des autels tauroboliques  
(II<sup>e</sup>-III<sup>e</sup> s.) © CDPM32/Flaran-Phot.D.Martin



## Musée archéologique de Lectoure (Musée de France)

Place du Général de Gaulle - 32700 Lectoure

Tél. 05 62 68 70 22

Site Internet : [www.patrimoine-musees-gers.fr](http://www.patrimoine-musees-gers.fr)

Pôle Médiation culturelle Conservation départementale : [flaranmediation@gers.fr](mailto:flaranmediation@gers.fr)

Le musée archéologique Eugène Camoreyt de Lectoure est identifié comme tel depuis le XVI<sup>e</sup> siècle. Installé dans les caves voûtées de l'ancien palais épiscopal, ce musée est célèbre pour ses collections gauloises, gallo-romaines et ses autels de culte dits « tauroboliques », du II-III<sup>e</sup> siècle de notre ère. L'évocation de deux illustres Lectourois, le maréchal d'Empire Jean Lannes et l'amiral Boué de Lapeyrière, complète cet ensemble.

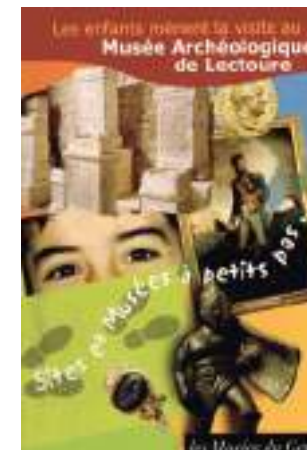
### Pour les scolaires

- **Visite guidée** du musée.
- **Perce les mystères des écritures gallo-romaines** (à partir du CE1) : animation en complément d'une visite des collections. Les élèves apprennent à déchiffrer les inscriptions latines de manière ludique et expérimentent ensuite les écritures gallo-romaines.
- **Atelier d'initiation** à la mosaïque (à partir du CE1) : atelier pratique en complément d'une visite des collections [avec Laure Bellion, plasticienne]. Sous réserve de disponibilité de l'intervenant.

### En famille au musée

Livret Sites et musées à petits pas

Depuis 2001, la Conservation départementale du Patrimoine et des Musées a initié, avec les communes propriétaires, une série de livrets pédagogiques d'accompagnement. À la visite, réalisés par des enfants à destination du jeune public... En vente à l'accueil du musée : 1 €.



### Pour préparer votre visite

**Nouveau** : dossier pédagogique Vivre dans l'Antiquité gallo-romaine dans le Gers : le musée archéologique de Lectoure et Elusa - capitale antique (la *domus* de Cieutat, le musée archéologique le trésor d'Eauze et la *villa* de Séviac).

À partir des ressources du musée archéologique E. Camoreyt de Lectoure, du pôle archéologique Elusa vous pourrez construire vos projets en partenariat avec la Conservation départementale du patrimoine et musées du Gers.

Ce dossier pédagogique est proposé à l'occasion de la réouverture du site de Séviac après restauration et de l'exposition associée « La Villa de Séviac, la fin d'un monde... » au musée d'Eauze. Il donne tout d'abord des connaissances pour la partie scientifique puis des pistes culturelles et pédagogiques qui valorisent des compétences autant en langues anciennes qu'en sciences. Les entrées proposées sont basées sur des projets EAC mais permettent également de développer le parcours citoyen et le parcours avenir à l'appui de ces ressources.

Dossier téléchargeable sur le site de la DAAC

<https://disciplines.ac-toulouse.fr/daac/sites-et-musees-du-gers-dossier-pedagogique-vivre-l-epoque-gallo-romaine-dans-le-gers>



Plaqué-boucle visigothique (V<sup>e</sup> s.)  
© CDP32/Flaran-Phot.D.Martin



Mosaïque du Dieu Océan (IV<sup>e</sup> s.)  
© CDP32/Flaran-Phot.D.Martin



Pressoir à tannons (XIX<sup>e</sup> s.)  
© CDP32/Flaran-Phot.D.Martin



## Musée de Condom (Musée de France)

2, rue Jules Ferry - 32100 Condom

Renseignements et réservation : 05 62 28 47 17

Site Internet :

[www.condom.org/culture/musees/musee-de-larmagnac](http://www.condom.org/culture/musees/musee-de-larmagnac)

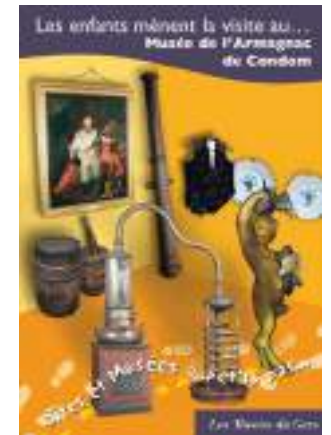
Pôle Médiation culturelle Conservation départementale : [flaranmediation@gers.fr](mailto:flaranmediation@gers.fr)

Situé dans les dépendances de l'ancien palais épiscopal, le musée de Condom remonte aux années 1848. La présentation, avec quelques peintures, s'organise autour du cycle de production de l'armagnac (des techniques agricoles ou vitivinicoles jusqu'à la distillation), qui fit la richesse de ce terroir.

### En famille au musée

Livret Sites et musées à petits pas

Depuis 2001, la Conservation départementale du Patrimoine et des Musées a initié, avec les communes propriétaires, une série de livrets pédagogiques d'accompagnement à la visite, réalisés par des enfants à destination du jeune public... En vente à l'accueil du musée : 1 €.



Alambic de concours (XIX<sup>e</sup> s.)  
© CDP32/Flaran-Phot.D.Martin





Peintre Anonyme, Adoration des bergers, XVII<sup>e</sup> siècle



## Musée des Beaux-Arts de Mirande (Musée de France)

13, rue de L'Évêché - 32300 Mirande  
Renseignements : 05 62 66 68 10  
Site Internet : [www.tourisme-mirande-astarac.com](http://www.tourisme-mirande-astarac.com)  
Pôle Médiation culturelle Conservation départementale : [flaranmediation@gers.fr](mailto:flaranmediation@gers.fr)

Le musée des Beaux-Arts de Mirande a été créé en 1832, par un notable mirandais, Joseph Delort, alors responsable de la section des Beaux-Arts au Ministère de l'Intérieur. Cet établissement possède, de ce fait, une belle collection de peintures italiennes, flamandes ou françaises, du XVI<sup>e</sup> au XIX<sup>e</sup> siècle, principalement consacrée au portrait.

### Pour les scolaires

- **Visite guidée** du musée.
- **Découverte ludique** du musée à partir de documents pédagogiques.

### En famille au musée

**Livret Sites et musées à petits pas**  
Depuis 2001, la Conservation départementale du Patrimoine et des Musées a initié, avec les communes propriétaires, une série de livrets pédagogiques d'accompagnement à la visite, réalisés par des enfants à destination du jeune public...  
En vente à l'accueil du musée : 1 €.



## François Mouries Deux printemps et trois automnes dans le Gers

(photographie)

JUIN - OCTOBRE 2023

Musée - Salles d'exposition temporaire



Anonyme, Jacquemard des métiers (XIX<sup>e</sup> s.)



## Musée campanaire de L'Isle-Jourdain (Musée de France)

(Musée de France)

Place de l'Hôtel de Ville - 32600 L'Isle-Jourdain  
Renseignements : 05 62 07 30 01  
Site Internet : [mairie-islejourdain.fr](http://mairie-islejourdain.fr)  
Pôle Médiation culturelle Conservation départementale : [flaranmediation@gers.fr](mailto:flaranmediation@gers.fr)

Ouvert en 1994, dans les anciennes halles du XIX<sup>e</sup> siècle, en cœur de ville, le musée campanaire de L'Isle-Jourdain possède une collection originale. Cloches, sonnailles et carillons viennent des cinq continents et couvrent quatre millénaires de savoir-faire techniques ou artistiques.

### Pour les scolaires

- **Visite guidée** du musée.
- **Découverte ludique** du musée à partir de documents pédagogiques (prochainement).

### En famille au musée

**Livret Sites et musées à petits pas**  
Depuis 2001, la Conservation départementale du Patrimoine et des Musées a initié, avec les communes propriétaires, une série de livrets pédagogiques d'accompagnement à la visite, réalisés par des enfants à destination du jeune public...  
En vente à l'accueil du musée : 1 €.



Chaque jeudi des petites vacances scolaires, un atelier créatif ou une séance de contes est proposé en rapport avec les collections du musée.



## Daniel Maigné...

X-Y

(Photographie)

**1<sup>ER</sup> JUILLET - 22 OCTOBRE 2023**

**Musée - Espace d'exposition temporaire**

**Pierre Lasserre**

Riche de l'une des plus importantes collections d'Art campanaire de France, le Musée municipal de L'Isle-Jourdain développe une programmation d'expositions engagées par la Conservation départementale des Musées/Flaran en lien avec la municipalité propriétaire, à dominante artistique ou relatives à des thématiques plus pointues de la discipline.

Seul Musée des Sciences et Techniques du réseau gersois, l'établissement se prête aussi à la présentation d'artistes contemporains utilisant les matériaux liés à l'art campanaire et en propose une mise en valeur étonnante et/ou décalée.

Par une piquante métaphore à base de clous tordus et rouillés, Daniel Maigné (1957, Toulouse) égraine une trentaine de photographies à l'éclairage millimétré, en un alphabet cunéiforme, original catalogue de ses obsessions sensuelles. Ce faisant, il nous relie à la création photographique qui consiste à transformer l'ordinaire en allégorie visuelle.

Dans cette série, une extrême économie de moyens l'emporte ; ses clous se toisent, se rencontrent, s'unissent dans une valse étonnante, à la fois poignante et pleine d'humour, avant tout forgée par l'harmonie.

Exposition conçue et coordonnée par la Conservation Départementale du Patrimoine et des Musées/Flaran, en partenariat avec l'Association des Amis du musée et la municipalité de L'Isle-Jourdain



## Muséum de Marciac (Musée de France)

Hôtel de ville - 32 233 Marciac

Renseignements : 05 62 08 26 60 ou 05 62 09 38 03

[www.marciac.fr](http://www.marciac.fr)

Pôle Médiation Culturelle, Conservation départementale : [flaranmediation@gers.fr](mailto:flaranmediation@gers.fr)

Inauguré en 1938, le muséum J. Abeilhé de Marciac (du nom de son généreux donateur) présente une riche collection de la faune européenne, allant des fossiles aux insectes, mais surtout un exceptionnel ensemble d'oiseaux d'Europe.

### Pour les scolaires

Visite guidée du musée.

### En famille au musée

Livret Sites et Musées à petits pas (projet en cours)



## Musée Paysan d'Émile de Simorre (musée associé)

Avenue La Bourdette - 32420 Simorre

Renseignements et médiation : 05 62 62 36 64

[museepaysan@yahoo.fr](mailto:museepaysan@yahoo.fr) / [www.museepaysan.fr](http://www.museepaysan.fr)

Dans le Gers, à Simorre, une promenade à travers le temps ! La vie quotidienne des paysans gascons au début du 20<sup>e</sup> siècle, leur vie de famille et de labeur racontée par plus de 40 objets, outils, ustensiles et documents. L'ensemble, reconstitué dans une maison, ses dépendances et son jardin arboré, vous fera passer un agréable moment tout près de l'église abbatiale.

### Nouveauté !

Une application numérique sur tablette est à votre disposition pour les visites et des intervenants passionnés pourront vous apporter des commentaires supplémentaires.

### Pour les scolaires

Venez découvrir le musée : visites guidées, ateliers d'écriture à la plume d'oie, jeux d'antan.

Le musée se déplace dans votre établissement : le Musée Itinérant de Gascogne vient chez vous avec des objets du musée. Renseignements et réservations auprès du musée.





## Musée du Paysan Gascon de Toujouse

(musée associé)

La Plaine - Route du musée - 32 240 Toujouse  
Renseignements et médiation : 05 62 09 18 11  
museetoujouse@orange.fr / www.museepaysangascon.fr

Situées dans une maison de maître, complétées d'un parcours extérieur, les collections du musée présentent la vie quotidienne d'autrefois (XIX<sup>e</sup>-XX<sup>e</sup>s.) et le travail de la terre, notamment à travers du matériel agricole souvent spectaculaire. De nombreuses animations complètent la visite.

### Pour les scolaires

Visites et animations. Renseignements et réservations auprès du musée.

### Le machinisme agricole

(Fin XIX<sup>e</sup> - années 1960)

#### EXPOSITION : AVRIL - OCTOBRE 2023

Évocation de l'évolution des machines de nos campagnes à travers une spectaculaire collection de maquettes au 1/16<sup>e</sup>.



## Musée de l'École publique de Saint-Clar

(musée associé)

1, rue de la Poste - 32 380 Saint-Clar  
Renseignements et médiation : 05 62 66 32 78  
musee-de-lecole-publique@wanadoo.fr  
www.musee-ecole-publique.fr

Fondé en 1992 par l'association des amis, le Musée de l'école publique de Saint-Clar est installé dans l'ancienne école, construite en 1874, sous Jules Ferry. Totalement rénovée en 2009, la présentation illustre, de façon vivante, l'histoire de l'école rurale, républicaine de 1789 à 1960.

### Pour les scolaires

Pour les animations et ateliers, contacter le musée.

- **Visite guidée** du musée complétée par un atelier d'écriture à la plume métallique en tenue d'écolier (1h30).
- **Ateliers pédagogiques** à la demande (1h30) : danses occitanes ; jeux de la cour de récréation des années 1930 ; commentaire du film « Une journée d'école en 1900 » ; potager ; origami



## Manifestations accueillies

### Association des Amis de Flaran

Retrouvez les actualités de l'association des Amis de Flaran sur Facebook et sur [www.amisdeflaran.com](http://www.amisdeflaran.com)

#### Dimanche 19 mars, 15h

**Concert : récital piano avec Rémi Geniet.**

Au programme : les grands compositeurs romantiques.

Théâtre des Carmes de Condom.

Partenariat avec les associations de Condom :

Les Amis de la Musique et Tous en Scène.

#### Dimanche 2 avril, 15h

**Conférence : Victor Hugo dans le Sud-Ouest en 1843 - L'année terrible**

Par Alain Parailous, écrivain et historien.

Abbaye de Flaran, salle de la Madeleine.

#### Dimanche 7 mai, 15h

**Concert : quatuor de violoncelles avec Dominique de Willencourt**

Au programme : musique de l'Est.

Abbaye de Flaran, église abbatiale.

#### Dimanche 21 mai, 15h

**Conférence : Charlemagne et saint Jacques**

Par Adeline Rucquoy.

Abbaye de Flaran, salle de la Madeleine.

Co-organisée avec la Médiation Culturelle de l'Abbaye, avec les associations de Valence-sur-Baïse, des Amis du Prado de Condom et des Amis de la Collégiale de La Romieu.

#### Dimanche 4 juin, 15h

**Concert : duo clarinette et piano avec Patrick Messina et Nicolas Stavy**

Collégiale de La Romieu.

Partenariat avec l'association Les Amis de la Collégiale de La Romieu.

#### Jeudi 13 juillet, après-midi

**Concert : La Cigale, chorale d'enfants de Lyon**

Abbaye de Flaran, église abbatiale

En partenariat avec le pôle choral de Masseube

#### Dimanche 20 août, 10h30

**Journée en lien avec le festival flamenco de Condom**

Abbaye de Flaran, église abbatiale

#### Samedi 16 septembre, 17h

**Concert : récital de La Main Harmonique**

dans le cadre de la tournée « Gers à bicyclette »

Abbaye de Flaran, église abbatiale

#### Automne, date à définir

**Conférence : Les dominicains dans le Sud-Ouest**

Par Charlotte de Malet, historienne de l'art et conférencière des Musées Nationaux  
Abbaye de Flaran, salle de la Madeleine

Renseignements et réservations :  
05 62 28 68 40, après 18h

### Nouveau :

#### Les préludes de Flaran

Les Amis de Flaran et le pôle médiation culturelle proposent de faire découvrir la musique classique aux jeunes oreilles !  
**Bienvenue aux familles !**

#### Dimanche 7 mai matin, 11h

Avant le concert de l'après-midi, répétition générale du quatuor de violoncelles de Dominique de Willencourt à l'abbaye à destination du jeune public.

#### Samedi 16 septembre, après-midi

Avant son récital, la *Main harmonique* proposera une action pédagogique ouverte à tous.

Les *préludes* sont gratuits pour les moins de 18 ans. Tarif entrée abbaye pour les adultes.

# Accueil et informations pratiques

Attention, la billetterie et la boutique sont closes 30 minutes avant la fermeture. Durée de la visite : 1h30.

## RÉSERVATIONS

Au minimum 15 jours avant la date souhaitée. Toute réservation non décommandée avant 48 h est facturée.

Le site de l'abbaye ou les musées sont des lieux publics. Aussi, même si vous avez réservé, la cohabitation avec d'autres groupes et des visiteurs individuels est possible. Chaque responsable de groupe est alors tenu de faire respecter les règles élémentaires de vie en communauté.

Les photos sont strictement interdites, sauf autorisation préalable écrite, dans les collections, les expositions ; elles sont, conformément à la loi, uniquement réservées au domaine privé.

Tout contrevenant s'expose à des poursuites y compris des ayants droit.

Pour le confort de votre visite, sur demande :

- fiches de visites disponibles en anglais, en espagnol, en allemand, en néerlandais, en italien et en occitan ;
- fiches de visites disponibles en gros caractères ;
- prêt de poussette canne, de fauteuil roulant et de cannes ;
- barres d'attaches pour chevaux ;
- parking vélos.

## Horaires d'ouverture de l'Abbaye de Flaran

**Du 1<sup>er</sup> février au 30 juin et du 1<sup>er</sup> septembre au début janvier** : 9h30-12 h 30 et 14h-18 h

**Du 1<sup>er</sup> juillet au 31 août** : 10h-19 h

**Fermée le 1<sup>er</sup> janvier, le 1<sup>er</sup> mai et le 25 décembre** et 15 jours fin janvier

## Tarifs

**Plein tarif individuel** (adultes à partir de 18 ans) : 5 €

**Tarif réduit** (groupes libres adultes à partir de 15 personnes, étudiants individuels - 26 ans) : 2 €

**Groupes guidés** (à partir de 15 personnes) : 2,50 €

**Carte annuelle familiale** : 24 €

**Conférences** : 3 €

**Spectacle** : 12 € (adultes)

**Gratuité pour tous** le premier dimanche de chaque mois de novembre à mars inclus, pour les moins de 18 ans, pour les accompagnateurs de groupes, amis de Flaran, amis de musées du Gers, titulaires de la carte « transport gratuit » du Conseil Départemental du Gers, personnes handicapées, demandeurs d'emploi, guides conférenciers, étudiants en histoire de l'art, membres de l'ICOM et de l'AGCCPF... sur présentation d'un justificatif.

## Contacts utiles

### Direction

M. Hue, Directeur/Conservateur  
Départemental du Patrimoine et des Musées.  
Courriel : flaranconservation@gers.fr

### Secrétariat Conservation

C. Dupouy - 05 31 00 45 80  
flaranconservation@gers.fr

### Médiation culturelle

flaranmediation@gers.fr  
J. Monange - 05 31 00 45 77  
A. Manceau - 05 31 00 45 84  
S. Daran - 05 31 00 45 76  
M. Agostini  
marielle.agostini@ac-toulouse.fr

### Gestion comptable/ Communication

V. Mascarenc - 05 31 00 45 85  
vmascarenc@gers.fr

### Librairie/VPC/régie

flaranregie@gers.fr  
N. David - 05 31 00 45 82  
F. Manssouri Lamsiah -  
05 31 00 45 87

### Gestion des collections

L. Bournerie - 05 62 67 42 14  
lbournerie@gers.fr

### Inventaire du patrimoine

A. Maurin, responsable -  
05 31 00 45 89  
amaurin@gers.fr  
H. Teisseire - 05 31 00 45 89  
C. Ardenne, documentation -  
05 31 00 45 79 - cardenne@gers.fr

### Centre documentaire

A.Laffitte - 05 31 00 45 78  
alaffitte@gers.fr

### Accueil du site, réservations

flaranaccueil@gers.fr  
E. Ayuso-Darracq, D. Duffourg,  
M. Cabrol, M.-C. Maquart, S. Prior  
05 31 00 45 75

### Espaces verts

B. Dols, M. Ghirardo,  
flaranjardins@gers.fr

### Suivi technique/Sécurité

C. Le Maire - clemaire@gers.fr

### Entretien des espaces

A. Matelot

# Abbaye de Flaran

32310 Valence-sur-Baïse

Tél. 05 31 00 45 75

[www.abbayedeflaran.fr](http://www.abbayedeflaran.fr) (site officiel)

[www.musees-occitanie.fr](http://www.musees-occitanie.fr)

[www.gers.fr](http://www.gers.fr)



## Accès

**De l'aéroport de Toulouse-Blagnac et de Toulouse (1h30) :**

Direction Auch ; à Auch direction Condom ou Abbaye de Flaran ;

à Valence-sur-Baïse, prendre « Abbaye de Flaran ».

**De Bordeaux (2h) et d'Agen (1h) :**

Sortie autoroute Agen, direction Condom puis direction Auch et Valence-sur-Baïse ;

à Valence-sur-Baïse, prendre « Abbaye de Flaran ».

**De Mont-de-Marsan (2h) :**

Direction Condom puis direction Auch et Valence-sur-Baïse ;

à Valence-sur-Baïse, prendre « Abbaye de Flaran ».

**De Tarbes et de Pau (2h) :**

Direction Auch puis Condom ; à Valence-sur-Baïse, prendre « Abbaye de Flaran ».

**Coordonnées GPS :**

LAT 43° 888 N

LONG 0° 376 E

