



“Cathares” Toulouse dans la croisade

Exposition

Musée Saint-Raymond, Couvent des Jacobins

5/4/2024-5/1/2025

Exposition
d'intérêt
national
RÉPUBLIQUE FRANÇAISE

MUSÉE
SAINT-
RAYMOND
MSR
Toulouse
saint-raymond.toulouse.fr



LE FIGARO

+3

Le Point

Inrap

Aimer Vivre à Toulouse

MAIRIE DE TOULOUSE



Une exposition exceptionnelle



par son sujet

- **les “Cathares” et le “catharisme”**
- **Toulouse au XIII^o siècle**



par son ampleur

- **900 m² répartis sur 2 sites : le MSR et le couvent des Jacobins**
- **du 5 avril 2024 au 5 janvier 2025**



**par la richesse des oeuvres
présentées**

- **une origine très
majoritairement régionale**
- **des prêtres exceptionnels**

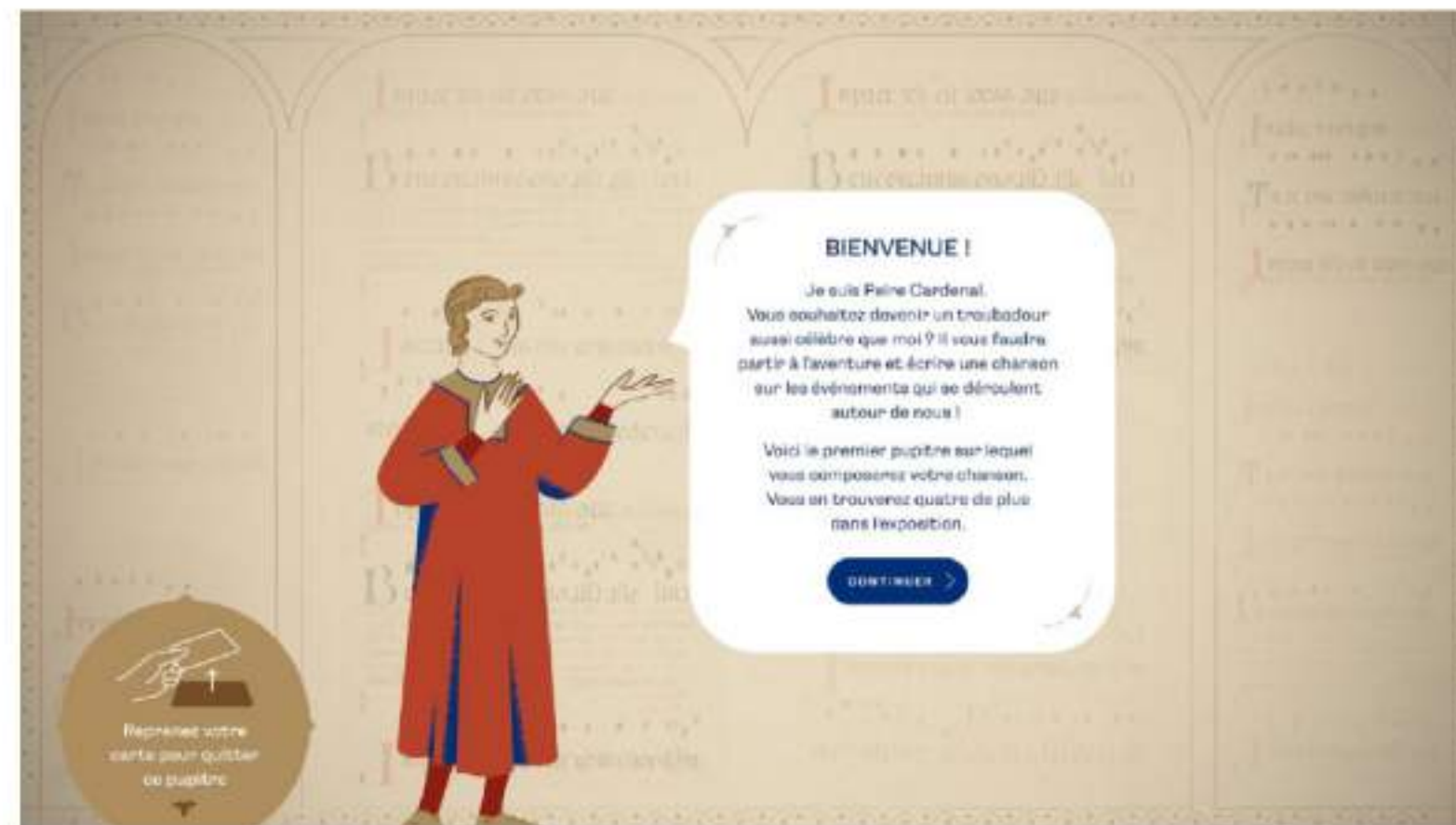


Une visite possible pour tous les élèves



Non lecteurs

proposition d'activités à réaliser
au musée Saint-Raymond



Lecteurs

dispositif de médiation interactif
“Trodebor”
présent sur les deux sites

Un support réalisé pour les enseignants



Le livret pédagogique

première partie : présentation
générale, modalités de réservation,
liens avec les différents programmes

deuxième partie : pour chacun des sites,
présentation des parties de l'exposition et
focus sur les oeuvres majeures

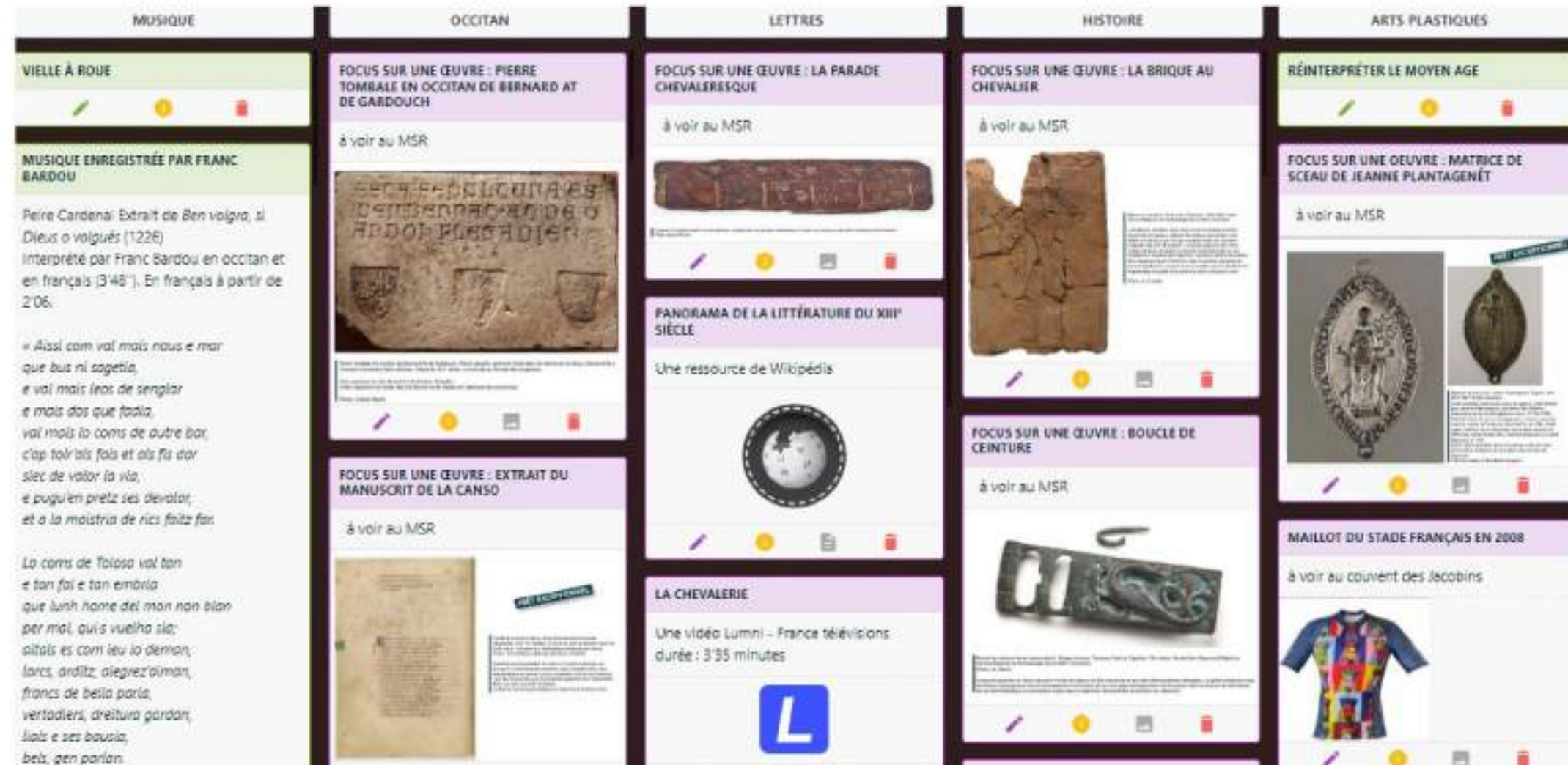
Différentes entrées possibles 1/2



L'E.A.C.

L'éducation artistique et culturelle (EAC) a pour objectif d'encourager la participation de tous les enfants et les jeunes à la vie artistique et culturelle, par l'acquisition de connaissances, un rapport direct aux œuvres, la rencontre avec des artistes et professionnels de la culture, une pratique artistique ou culturelle.

Différentes entrées possibles 2/2



L'entrée ciblée

Plusieurs matières sont directement concernées par cette exposition.

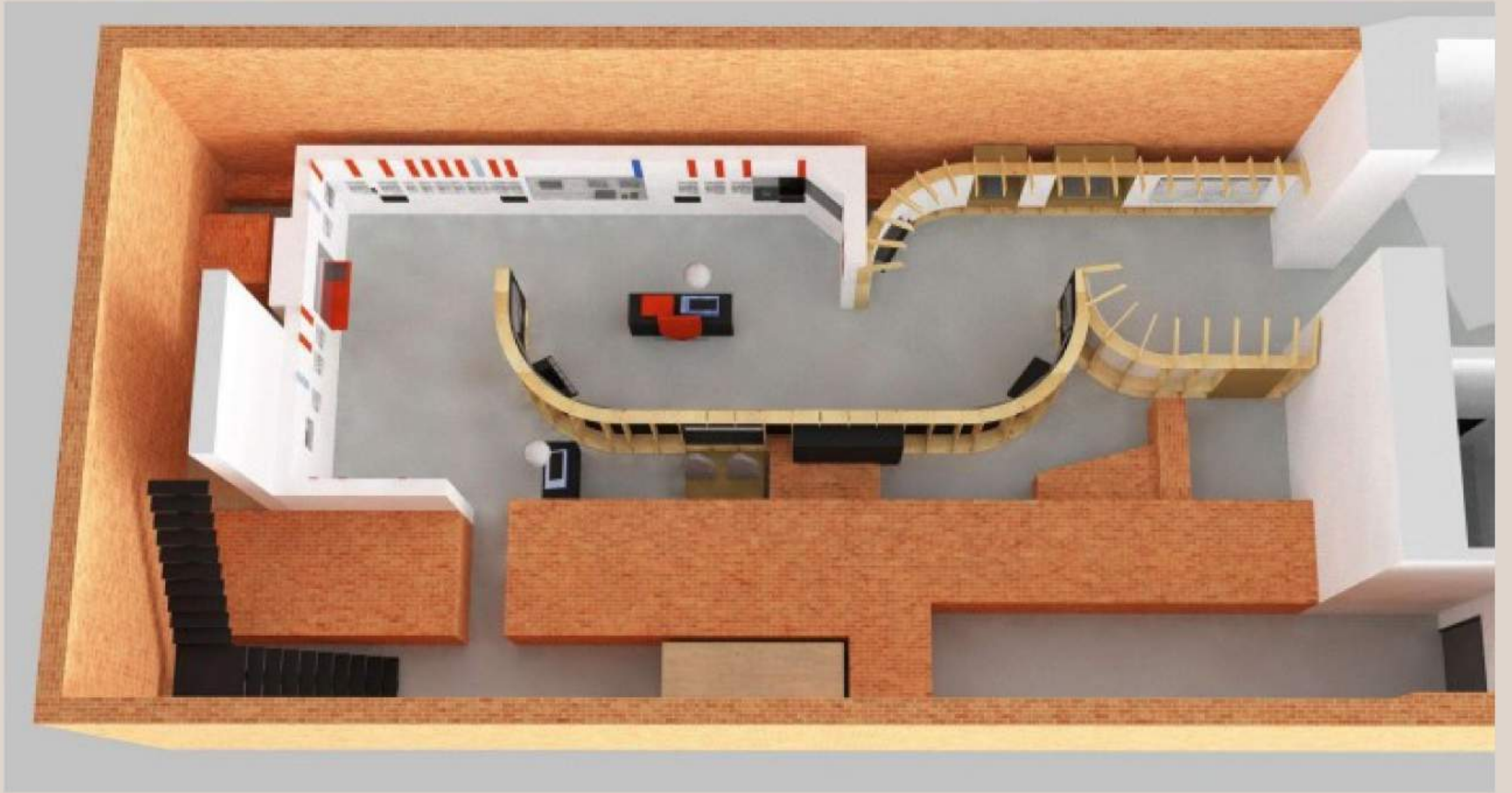
Pour aider les collègues à s'appropriier l'exposition, en plus du livret pédagogiques, un digipad permet aux collègues de trouver des ressources par des entrées ciblées :

une partie transversale (l'affiche, la scénographie, la vidéo, etc.)

une partie matières (musique, occitan, lettres, LCA, histoire, arts plastiques)

Au musée Saint-Raymond

Le sous-sol



Thématiques abordées

- L'hérésie : une arme politique**
- Le comté de Toulouse à la veille de la croisade**
- Les protagonistes de la croisade**

Focus sur quelques oeuvres

Planche peinte aux chevaliers



Fragment d'un panneau mural représentant une parade chevaleresque

les épées sont en
position de garde

colonne à
chapiteau

les heaumes dont le type
pourrait permettre datation
aux alentours de 1260.

arc trilobé



porte

armure de
maille complète
avec dessus
une cotte non
armoriée

les boucliers
sont de type
méridional

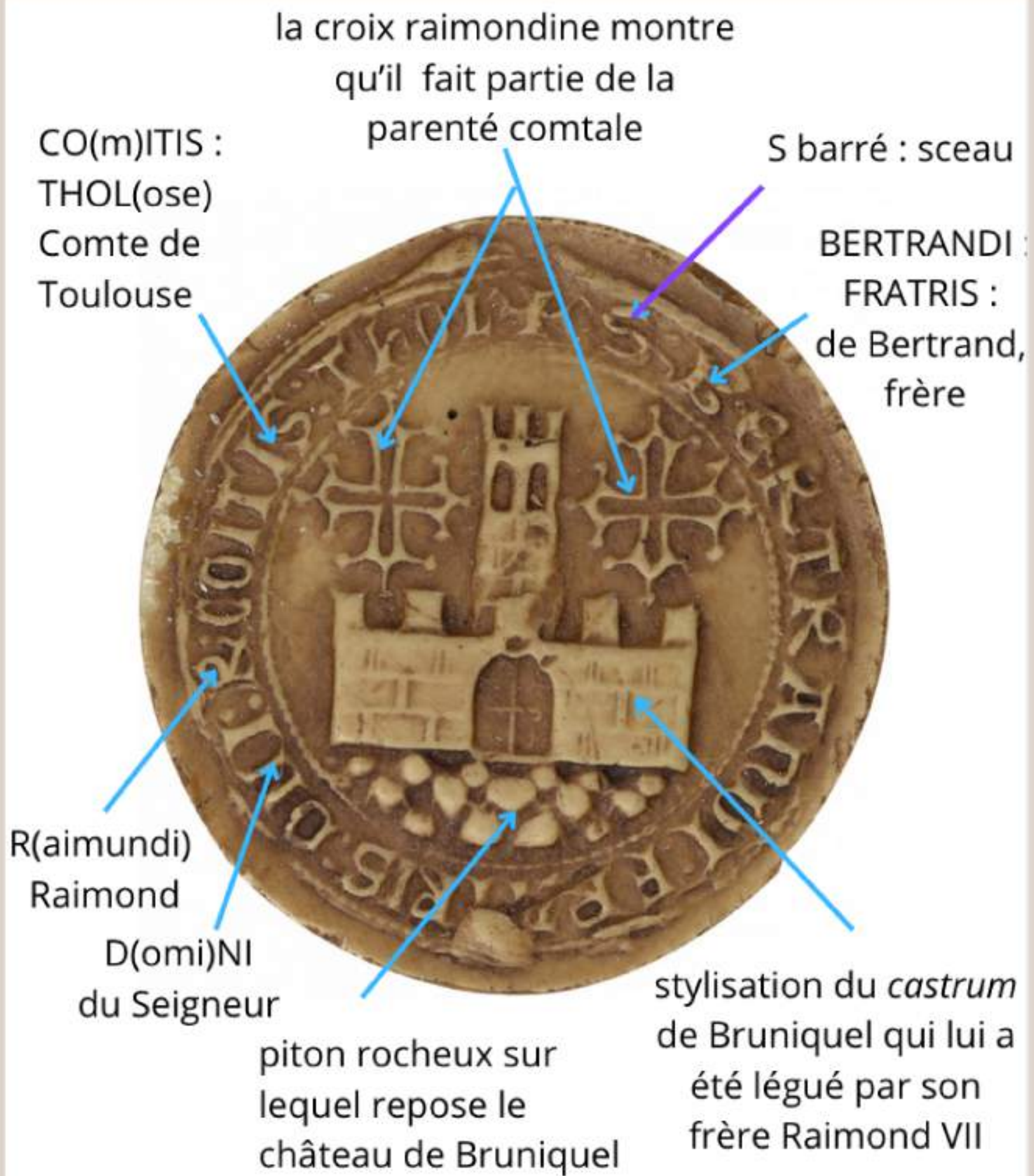
éperon à
molette
rotative

les housses des
chevaux sont
aux armes des
cavaliers

Bois résineux peint, troisième quart du XIIIe siècle, Narbonne

Le sceau de Bertrand de Toulouse





la croix raimondine montre
qu'il fait partie de la
parenté comtale

CO(m)ITIS :
THOL(ose)
Comte de
Toulouse

S barré : sceau

BERTRANDI :
FRATRIS :
de Bertrand,
frère

R(aimundi)
Raimond

D(omi)NI
du Seigneur

piton rocheux sur
lequel repose le
château de Bruniquel

stylisation du *castrum*
de Bruniquel qui lui a
été légué par son
frère Raimond VII

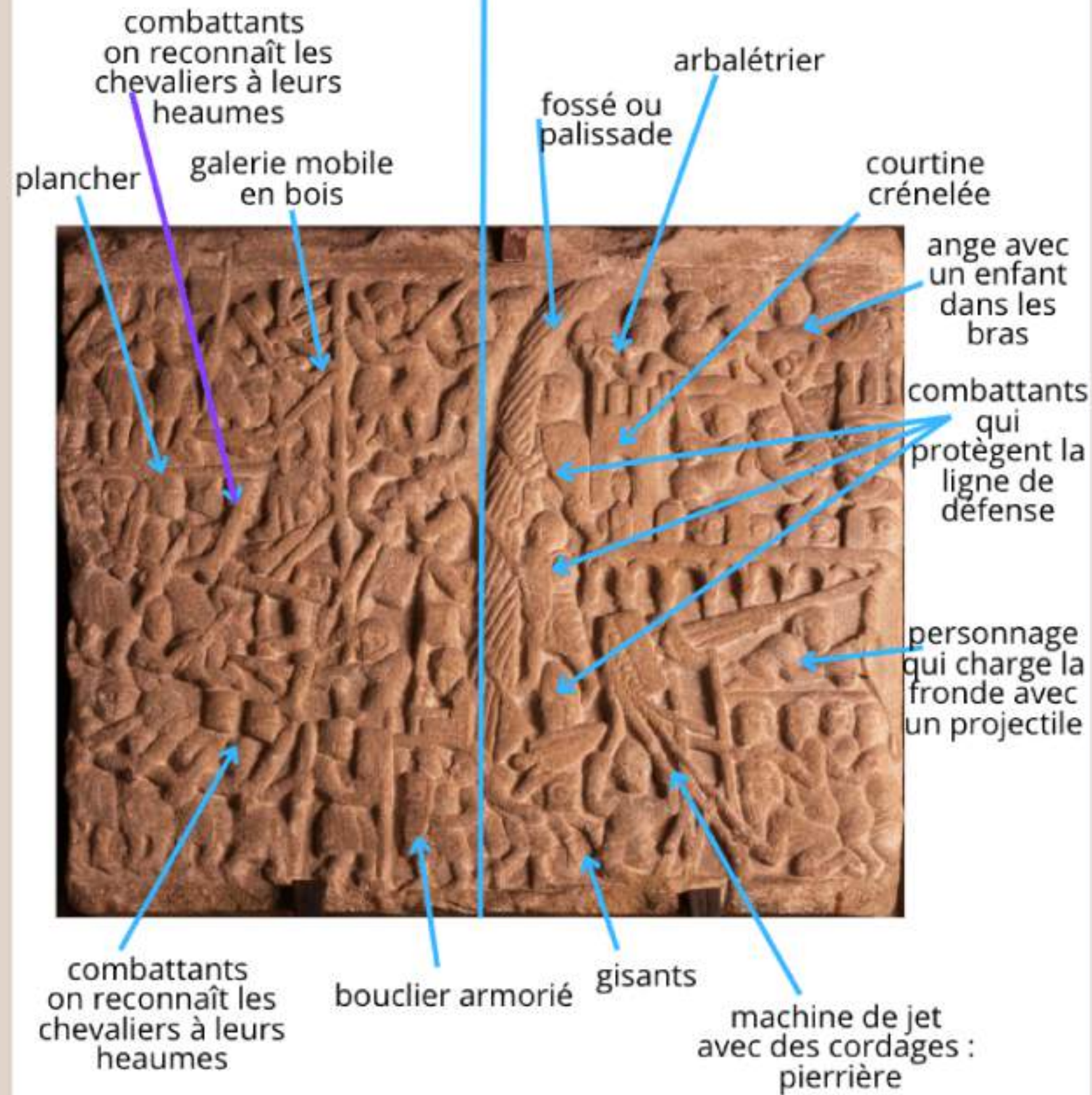
Moulage en plâtre réalisé à partir de l'empreinte originale en cire, mars 1243

Pierre du siège



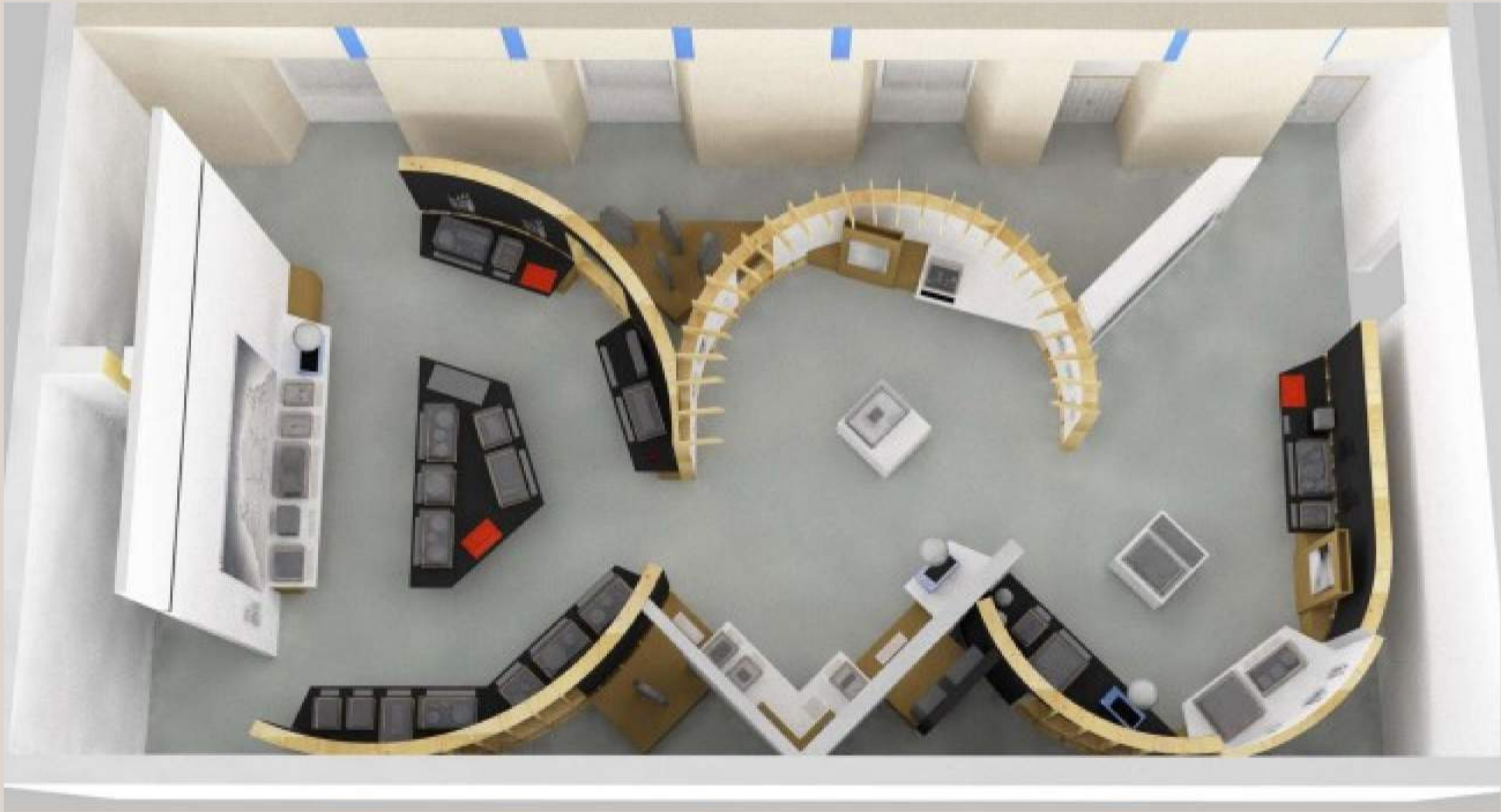
armée assiégeante

ville assiégée



Calcaire (?), premier tiers du XIII^e siècle, Carcassonne

Le tinel



Thématiques abordées

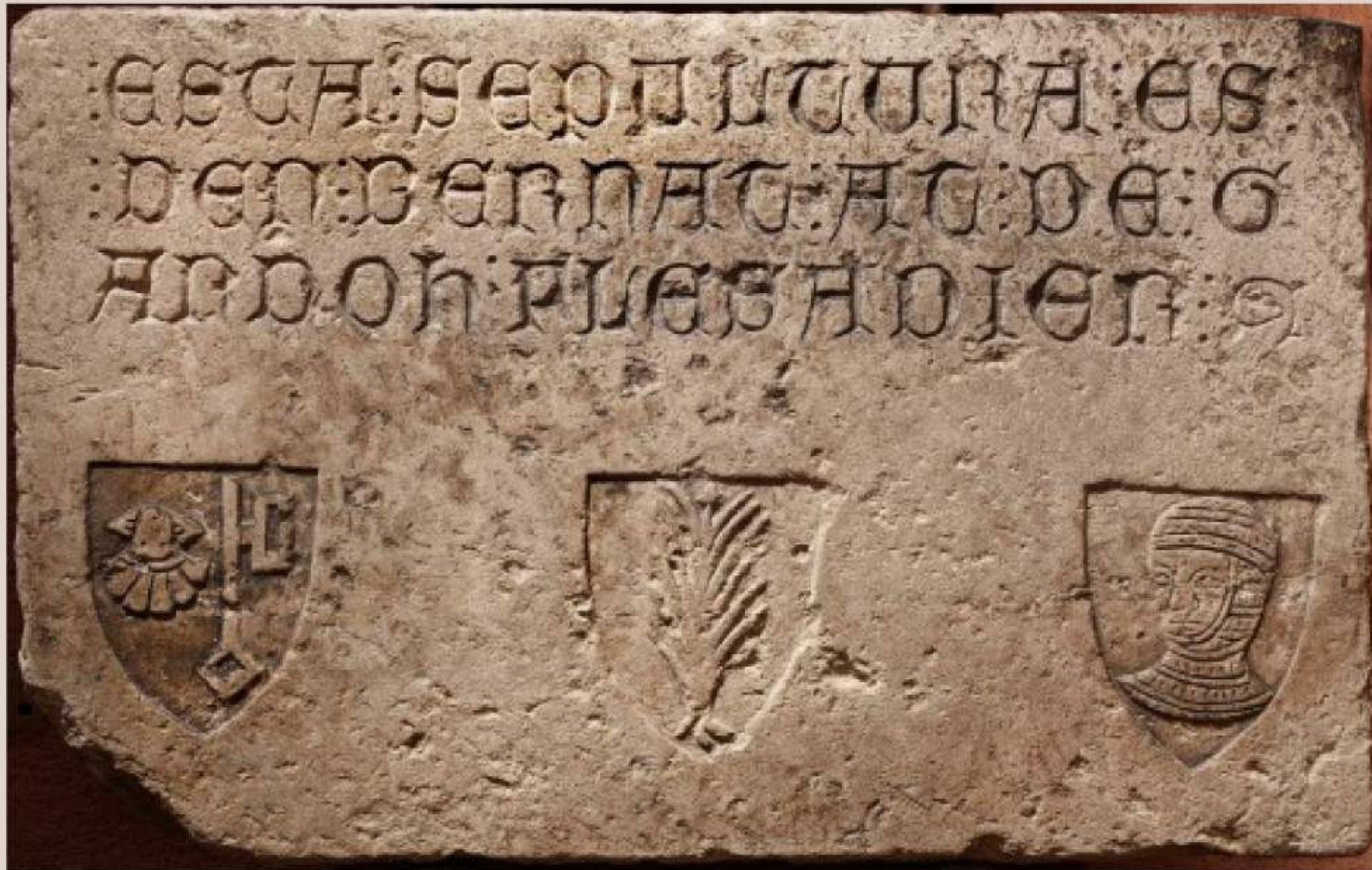
- Toulouse assiégée**
- Le Temps du roi**

Focus sur quelques oeuvres

La matrice de sceau de Jeanne Plantagenêt



Pierre tombale en occitan de Bernard At de Gardouch



Au couvent des Jacobins



Thématiques abordées

- Hérésies et hérétiques
- Le “catharisme” en débat
- La croisade contre les Albigeois
- Les hérétiques au temps de la croisade
contre les Albigeois
- La lutte contre l’hérésie après la croisade

Focus sur quelques oeuvres

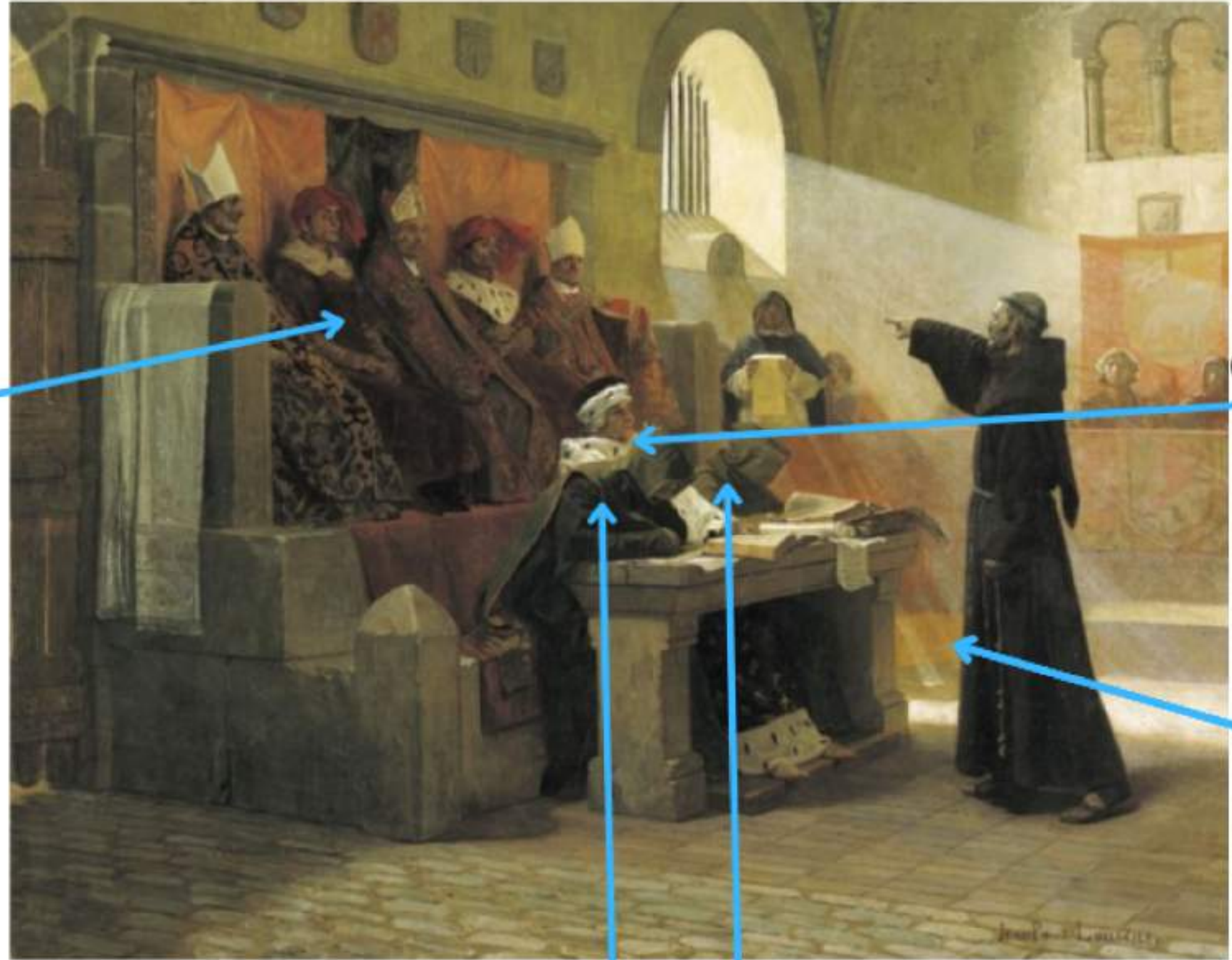
Mors - fermail de chape



L'Agitateur du Languedoc Jean-Paul Laurens



Huile sur toile, Jean-Paul Laurens, 1887.



Représentants
de l'Eglise :
cardinaux et
évêques

Grand inquisiteur
revêtu d'hermine

Bernard Délicieux
en robe de bure
franciscaine

Moines aux visages dissimulés

Maillot de rugby - Stade français



Tarifs groupe scolaire (pour entrer sur les deux sites) :

Toulouse : gratuit

Hors Toulouse : 3euros/personne

Pour réserver :

<https://saintraymond.toulouse.fr/je-reserve-ma-visite/>

**Pour accéder au
digipad :**



Merci

pour votre attention !

emilie.balavoine@ac-toulouse.fr