



**ACADÉMIE
DE TOULOUSE**

*Liberté
Égalité
Fraternité*

Campagne Académique 2nd degré

du 1^{er} juin au 11 septembre 2026



**Parcours
d'éducation
artistique et
culturelle**

Le livret de la campagne



Un livret complet comprenant toutes les informations nécessaires :

- Mise en oeuvre du PEAC
 - Modalités de candidature
 - Présentation des projets
-
- <https://pedagogie.ac-toulouse.fr/daac/system/files/2026-05/Campagne%20acad%C3%A9mique%20DAA%20D.pdf>

3 piliers / 13 compétences



Fréquenter (Rencontres)



Pratiquer (Pratiques)



S'approprier (Connaissances)



Cultiver sa sensibilité sa curiosité et son plaisir à rencontrer des oeuvres.

Echanger avec un artiste, un créateur ou un professionnel de l'art et de la culture.

Appréhender des oeuvres et des productions artistiques.

Identifier la diversité des lieux et des acteurs culturels de son territoire.



Utiliser des techniques d'expression artistique adaptées à une production.

Mettre en oeuvre un processus de création

Concevoir et réaliser la présentation d'une production.

S'intégrer dans un processus collectif.

Réfléchir sur sa pratique



Exprimer une émotion esthétique et un jugement critique.

Utiliser un vocabulaire approprié à chaque domaine artistique ou culturel.

Mettre en relation différents champs de connaissances.

Mobiliser des savoirs et ses expériences au service de la compréhension de l'oeuvre.

L'utilisation d'ADAGE

1 Connexion à Arena



Académie de Toulouse
Accès aux applications de l'académie

Je me connecte avec mon OTP

Je m'authentifie avec mon OTP/ODA

ou

Je me connecte avec mon mot de passe

Identifiant académique ou adresse mail

Je me connecte avec mon mot de passe Afficher

Identifiant ou mot de passe perdu/oublié ?

Se connecter

4 Choix de la "Campagne académique DAAC 2nd degré"



ADAGE Bienvenue dans l'application ADAGE
Application D dédiée A la Généralisation de l'E ducation artistique et culturelle

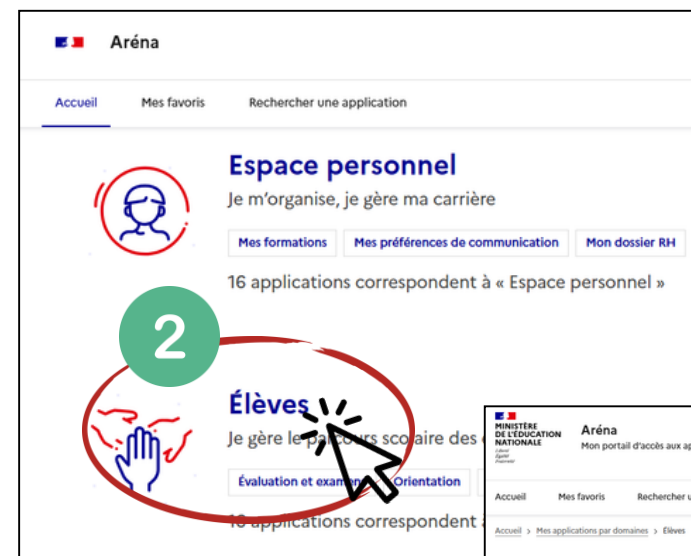
Je renseigne mes projets >

Appels à projets en cours destinés à vos élèves

Année	Titre	Document	Du	Au	Action
2026-2027	Plan départemental 26-27 d'éducation artistique et culturelle DSDEN31/CD31 pour les collèges de la Haute-Garonne	Documents d'accompagnement	Du 11/05/2026 à 09:00	Au 23/06/2026 à 23:59	Formulaire d'inscription
2026-2027	Déf' Écrits ta série ! Participation en autonomie	Documents d'accompagnement	Du 02/04/2026 à 18:30	Au 01/04/2027 à 23:59	Formulaire d'inscription
2026-2027	Déf' Écrits ta série !	Documents d'accompagnement	Du 01/04/2026 à 09:00	Au 12/04/2026 à 23:59	Formulaire d'inscription
2026-2027	Yes We Code! par la Fondation CGénéral	Documents d'accompagnement	Du 16/03/2026 à 09:00	Au 22/05/2026 à 23:59	Formulaire d'inscription

Formulaire d'inscription

5 Champ déclinaisons (menu déroulant)



Aréna

Accueil Mes favoris Rechercher une application

Espace personnel
Je m'organise, je gère ma carrière

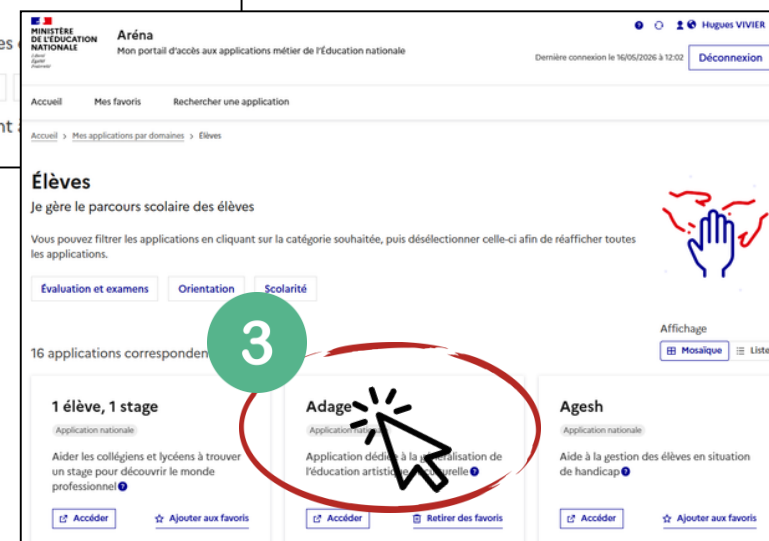
Mes formations Mes préférences de communication Mon dossier RH

16 applications correspondent à « Espace personnel »

Élèves
Je gère le parcours scolaire des élèves

Évaluation et examens Orientation

16 applications correspondent



Aréna
Mon portail d'accès aux applications métier de l'Éducation nationale

Accueil Mes favoris Rechercher une application

Élèves
Je gère le parcours scolaire des élèves

Vous pouvez filtrer les applications en cliquant sur la catégorie souhaitée, puis désélectionner celle-ci afin de réafficher toutes les applications.

Évaluation et examens Orientation **Scolarité**

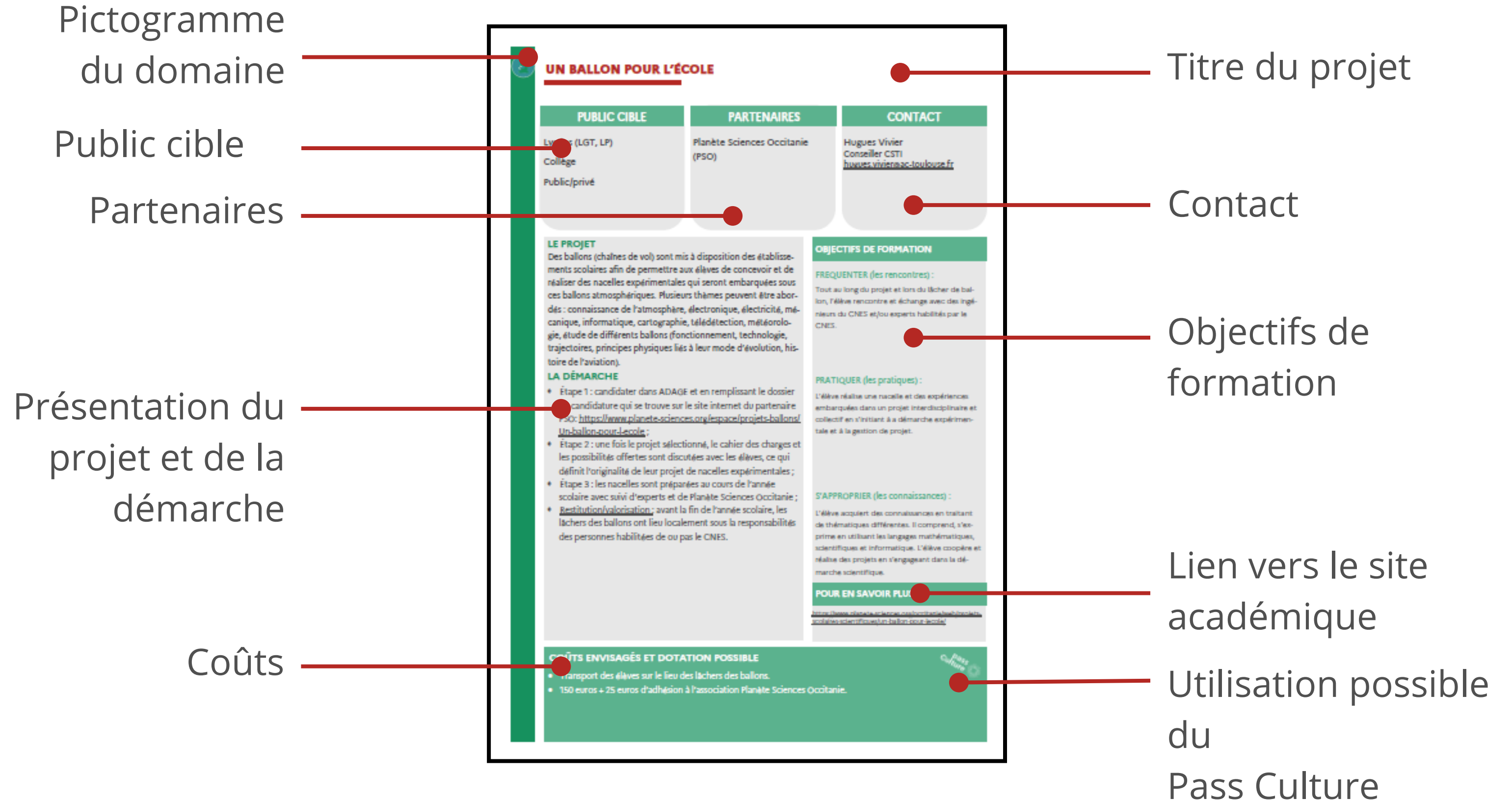
16 applications correspondent

1 élève, 1 stage
Application nationale
Aider les collégiens et lycéens à trouver un stage pour découvrir le monde professionnel

Adage
Application nationale
Application dédiée à la généralisation de l'éducation artistique et culturelle

Agesh
Application nationale
Aide à la gestion des élèves en situation de handicap

Lire les projets sur le livret



Les partenaires



ACADÉMIE
DE TOULOUSE

*Liberté
Égalité
Fraternité*



Théâtre de la Cité

Centre Dramatique National
Toulouse Occitanie



Les projets transversaux



Collège
Lycée GT
Lycée Pro



Professionnels du domaine : structures
culturelles, compagnies artistiques,...



Christelle.Zucchetto
christelle.zucchetto@ac-toulouse.fr
Marie Michel
Marie.Farro@ac-toulouse.fr
Anne-Laure Jover
Anne-Laure.jover@ac-toulouse.fr
Hervé Cadéac
Herve.Cadeac@ac-toulouse.fr



- Projet pluridisciplinaires, interdomaines artistiques sur temps scolaires ou périscolaires ;
- Approbation du projet par les élèves ;
- Démarches de projet ;
- Restitution / Valorisation.



- Rémunération d'un partenaire
- Transport des élèves, le cas échéant
- HSE pour es enseignants engagés dans la création d'une troupe de théâtre (financement DAAC)

pass
Culture



[Voir livret académique](#)

Drames en cadre



Collège
Lycée GT
Lycée Pro



Professionnels du domaine : structures
culturelles, compagnies artistiques,...



Christelle.Zucchetto
christelle.zucchetto@ac-toulouse.fr
Marie Michel
Marie.Farro@ac-toulouse.fr
Anne-Laure Jover
Anne-Laure.jover@ac-toulouse.fr
Hervé Cadéac
Herve.Cadeac@ac-toulouse.fr



Le projet Drames en cadres conduit l'élève à s'approprier une œuvre muséale (tableau, sculpture) exposée dans un musée de proximité en développant son imagination. Il entre ensuite dans un processus créatif mettant en œuvre une des trois pratiques artistiques : danse, musique ou théâtre.



- Rémunération d'un partenaire selon le volume horaire d'intervention.

Ce projet ne doit pas dépasser 600 euros pour une classe

pass
Culture



[Voir livret académique](#) pages 57 et 58

Les secrets de l'opéra



Collège
Lycée GT
Lycée Pro



Professionnels du domaine : structures
culturelles, compagnies artistiques,...



Christelle.Zucchetto
christelle.zucchetto@ac-toulouse.fr
Marie Michel
Marie.Farro@ac-toulouse.fr
Anne-Laure Jover
Anne-Laure.jover@ac-toulouse.fr
Hervé Cadéac
Herve.Cadeac@ac-toulouse.fr



À travers une pratique artistique vivante - danse, théâtre - les élèves sont invités à explorer, avec leur corps et leur voix, la question universelle : comment s'approprier la réécriture d'une œuvre existante ? Cette démarche entre en résonance directe avec les deux œuvres proposées cette saison : le ballet Les Mousquetaires, création sur une musique de Camille ST Saëns et l'opéra le Roi Arthus de Chausson. Ce projet favorise une approche interdisciplinaire et offre une expérience sensible autant qu'intellectuelle d'appropriation d'une œuvre antérieure, prétexte à la création.



[Voir livret académique](#) page 28



- Rémunération d'un partenaire selon le volume horaire d'intervention.
- Ce projet ne doit pas dépasser 600 euros pour une classe



Transport des élèves pour la répétition générale au Théâtre National du Capitole de Toulouse.

Les archives sortent du silence



Collège
Lycée GT
Lycée Pro



Archives départementales ou municipales



Christelle.Zucchetto
christelle.zucchetto@ac-toulouse.fr
Marie Michel
Marie.Farro@ac-toulouse.fr
Anne-Laure Jover
Anne-Laure.jover@ac-toulouse.fr
Hervé Cadéac
Herve.Cadeac@ac-toulouse.fr



Les élèves découvrent un document d'archives (ou un corpus documentaire) et se l'approprient par le biais d'une pratique artistique : musicale ou théâtrale. Ils donnent ainsi, « vie » aux archives.



Interventions artistiques : 70 euros/heure pour un comédien et 80 euros/heure pour la création musicale. Prévoir de 2 heures à 8 heures d'intervention. La DAAC accompagne les équipes et les structures des archives dans la recherche d'un intervenant artistique.
Transport éventuel sur le site des archives

pass
Culture



[Voir livret académique](#) page 59

L'architecture en dansant



Collège
Lycée GT
Lycée Pro



Ce projet vise à sensibiliser les élèves à l'architecture par la danse par une approche sensible du corps dans l'espace. Après avoir découvert un site d'intérêt architectural à proximité de l'établissement, accompagné par une architecte conseiller du CAUE, les élèves sont amenés à s'approprier, questionner, valoriser, dialoguer avec les caractéristiques de l'architecture par la danse. Le site architectural devient ainsi source de la création artistique.



[Voir livret académique](#) page 51



Conseil d'Architecture, d'Urbanisme et de
l'Environnement de l'Aveyron (CAUE 12) ou de
la Haute-Garonne (CAUE 31)
La place de la danse - CDCN



Anne-Laure Jover
Anne-laure.jover@ac-toulouse.fr
Marie Michel
Marie.Farro@ac-toulouse.fr



Intervention artistique : prévoir 8h (75 euros/heure + frais de déplacement éventuels). Les interventions du CAUE sont gratuites mais une contribution pour le CAUE 12 peut être demandée.

- Déplacement vers le site choisi

TÉTRIS : DANSE, MATHÉMATIQUES, MUSIQUE S'IMBRIQUENT !



Collège
Lycée GT
Lycée Pro



Par ce projet, les élèves s'engagent dans un processus de création chorégraphique et sonore, inspiré du Tutting et du Tétris. Ils s'appuient sur le langage mathématique pour créer une composition présentée sous un format vidéo n'excédant pas 1 minute 30. .



Compagnie Ticotacam
Autres compagnies



Christelle.Zucchetto
christelle.zucchetto@ac-toulouse.fr
Marie Michel
Marie.Farro@ac-toulouse.fr



100 euros/heure ° coût déplacement de l'artiste
300 euros pour 2 heures de pratique collective incluant création musicale, vidéo de restitution.
Déplacement des élèves à Toulouse.

pass
Culture 



[Voir livret académique](#) page 10

VIDÉO DANSE



Collège
Lycée GT
Lycée Pro



Centre de Développement Chorégraphique
National Toulouse - Occitanie, La place de la
Danse (CDCN)



Marie Michel
Marie.Farro@ac-toulouse.fr



Ce projet vise à engager les élèves dans un processus de création chorégraphique filmée. Ils sont amenés à croiser deux dimensions, celle de la création dansée et celle de la captation vidéo du mouvement. Les élèves interrogent autant le corps en mouvement que les façons de le filmer par la création d'un objet vidéo en s'assignant pour contrainte formelle soit la réalisation d'un plan séquence soit celle d'un plan fixe.



100 euros/heure : a minima 2 heures. Au-delà, laissé à l'appréciation de l'artiste et de l'enseignant, porteur du projet.
? Intervention du CDCN, en classe, sur la culture chorégraphique « Danse et vidéo » gratuite.
Repas éventuel des artistes

pass
Culture 



[Voir livret académique](#) page 9

Transmission et création avec le COMDT



Collège
Lycée GT
Lycée Pro



Centre Occitan des Musiques et Danses
Traditionnelles



Christelle.Zucchetto
christelle.zucchetto@ac-toulouse.fr
Marie Michel
Marie.Farro@ac-toulouse.fr



Par ce projet, les élèves découvrent les danses traditionnelles occitanes comme vivier inépuisable d'inspiration. Ils s'emparent des structures musicales associées aux danses occitanes afin d'entrer dans un processus de création dansée et sonore créant ainsi un métissage culturel.



Intervention artistique pour la pratique des élèves (6h) : 90 euros/heure soit 540 euros/classe + frais de déplacement si l'établissement choisit les interventions au sein du collège ou du lycée.
Transport des élèves au COMDT

pass
Culture



[Voir livret académique](#) page 27

Les écritures en mouvement



Collège
Lycée GT
Lycée Pro



Professionnels du domaine : structures
culturelles, compagnies artistiques,...



Marie Michel
Marie.Farro@ac-toulouse.fr
Hervé Cadéac
Herve.Cadeac@ac-toulouse.fr



Ce parcours artistique et culturel invite les élèves, à partager leur découverte de fabrication du geste et du texte. Il combine la venue à trois spectacles (dont une répétition ouverte) et l'immersion dans leur processus de création, la rencontre avec les élèves du Conservatoire Régional de Théâtre et de l'école de l'Esacto'LIDO. Les ateliers donnent lieu à une restitution par les élèves au centre culturel en fin de parcours. Les domaines du théâtre, de la danse et des arts du cirque ont été choisis.



[Voir livret académique](#) page 11



pass
Culture

- Rémunération d'un partenaire selon le volume horaire d'intervention. 4 heures = 280 euros
- Billeterie 6,5 euros par élève et par représentation

Création de chanson avec Topophone



Collège
2 classes/établissement
Public/privé



Topophone (31,82)
Le Club (12)



Christelle.Zucchetto
christelle.zucchetto@ac-toulouse.fr



Dans ce projet, les élèves découvrent, par la création d'une chanson, l'univers musical d'un artiste présent dans l'établissement pendant deux jours. Les élèves entrent dans un processus créatif collectif, en s'appropriant l'esthétique musicale de l'artiste puis en créant des paroles permettant ainsi un travail interdisciplinaire.



360 euros par classe pour 4h30 d'intervention
soit 680 euros pour les 2 classes (8h30 de pratique).

pass
Culture



[Voir livret académique](#) page 26

COMPAGNIE JAMES CARLÈS



Lycée GT
Lycée Pro



Compagnie James Carlès - Centre
chorégraphique James Carlès



Marie Michel
Marie.Farro@ac-toulouse.fr



La Compagnie James Carlès, compagnie professionnelle du centre chorégraphique James Carlès, présente aux élèves un extrait d'œuvres chorégraphiques puis échange avec eux.



800 euros : coût intervention artistique
Repas des artistes

pass
Culture



[Voir livret académique](#) page 8

Les règles du jeu



Collège
Lycée GT
Lycée Pro



Théâtre Jules Julien



Hervé Cadéac
Herve.cadeac@ac-toulouse.fr



Que ce soit pour les collégiens (3 collèges) comme pour les lycéens (3 lycées), cette journée est un temps de rencontre théâtrale par la participation à des ateliers avec des intervenants différents que celles ou ceux qui interviennent au cours de l'année dans les établissements scolaires, par la présentation d'étape de travail théâtral limitée à 10 minutes



[Voir livret académique](#) page 14



- Rémunération d'un partenaire selon le volume horaire d'intervention.

Ce projet ne doit pas dépasser 600 euros pour une classe

Pièces à lire Pièces à entendre (PALPAE)



Collège



Théâtre de la cité



Hervé Cadéac

Herve.cadeac@ac-toulouse.fr



Ce dispositif propose aux élèves l'exploration d'écritures théâtrales, textes de spectacles programmés au cours de la saison ou en relation avec cette programmation, préalablement choisis par le Théâtre de la Cité. Accompagnés par les enseignants et par des comédiens, les élèves partagent l'expérience de la lecture à voix haute de ces pièces écrites pour être oralisées, s'expriment et échangent sur leurs interprétations, leurs compréhensions et leurs perceptions sensibles de ces textes.



[Voir livret académique](#) page 16



- 5 déplacements au théâtre de la cite
- Billeterie 7 euros par élève

pass
Culture

Place aux lycéens



Lycée GT
Lycée Pro



Théâtre de la Cité



Hervé Cadéac
Herve.cadeac@ac-toulouse.fr



Ce dispositif invite des classes ou groupes d'élèves de la seconde à la terminale, issus de lycées d'enseignement général, technologique ou professionnel, à élaborer une proposition artistique sur une thématique commune. Cette proposition est en écho au spectacle *Le Nuit juste avant les forêts* de Bernard-Marie Koltès, mise en scène par Matthieu Cruciani en mars 2027.



- Transport des élèves au théâtre de la Cité
- Coût du spectacle 12 euros par élève

pass
Culture



[Voir livret académique](#) page 15

A l'heure de l'IA : faire vivre l'invisible



Collège
Lycée GT
Lycée Pro



Théâtre des Mazades



Hervé Cadéac
Herve.cadeac@ac-toulouse.fr



Ce projet invite les élèves à partager une expérience sensible en allant voir une pièce de théâtre des compagnies Après Demain - Pépinières d'artistes et Avant l'incendie, On verra demain, qui traite de l'avènement de l'IA au sein de la sphère familiale. Les artistes du spectacle et le Théâtre des Mazades à Toulouse proposent, autour de cette pièce REST/E, un parcours du spectateur afin que les élèves puissent voir, réfléchir, pratiquer et développer leur esprit critique



[Voir livret académique](#) page 13



- Rémunération d'un partenaire selon le volume horaire d'intervention. 1h30 = 130 euros
- Billeterie : 6,5 euros par élève

pass
Culture

Accompagner les troupes de théâtre



Collège
Lycée GT
Lycée Pro



Professionnels du domaine : structures
culturelles, compagnies artistiques,...



Hervé Cadéac
Herve.cadeac@ac-toulouse.fr



Ce projet propose de créer et faire vivre une troupe de théâtre autour d'une réflexion sur les écritures théâtrales d'aujourd'hui. Pouvant réunir élèves et adultes, elle mobilise les différents métiers du spectacle vivant et s'inscrit dans les temps périscolaires de l'établissement. Autour du 27 mars (Journée mondiale du théâtre), la troupe s'engage à présenter une étape de travail (10 à 15 minutes) en amont d'une représentation programmée dans une structure culturelle professionnelle. L'objectif est de développer la répétition d'une « petite forme », jouée plusieurs fois.



[Voir livret académique](#) page 12



- Rémunération d'un partenaire selon le volume horaire d'intervention.

Ce projet ne doit pas dépasser 600 euros pour une classe HSE possible pour les enseignants