



Consulter le Programme Académique de Formation

Un Praf renouvelé

Le **PRogramme Académique de Formation (PRAF)** donne à voir l'offre de formation académique.

Le Programme Académique de Formation continue change : il est structuré en fonction du **schéma directeur de la formation continue 2022 2025 (SDFC)** qui définit les priorités de formation pour tous les personnels de l'éducation nationale et du ministère de la jeunesse et des sports.

SOFIA la nouvelle interface pour consulter le PRAF

SOFIA vous permet **de prendre connaissance** du nouveau programme de formation (PrAF) 2022-2023.

SOFIA est accessible par le portail ARFNA



Je consulte l'offre en fonction de mon profil



SOFIA 2022-2023

Suivi et Organisation des Formations Internes à l'Académie

ACCUEIL

PLAN ACADEMIQUE DE FORMATION

CONTACT



Choix du PAF

Encadrement

ATSS

Second degré



Je suis personnel administratif (ATSS)

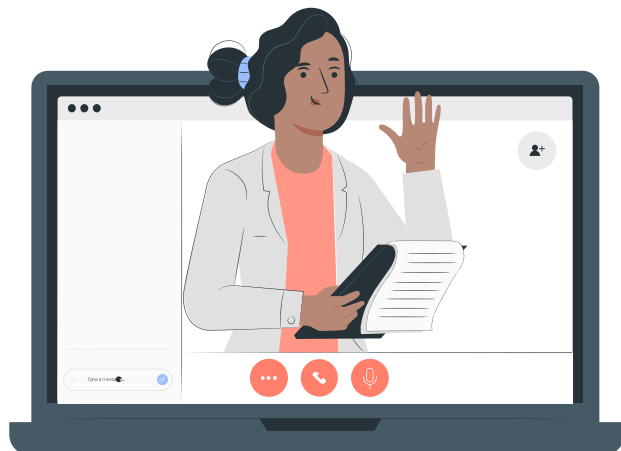


Je suis personnel enseignant ou personnel d'éducation

Vous accéderez ainsi aux formations pertinentes pour votre profil professionnel

Attention! Les blocs « Jeunesse et Sport » ainsi que les blocs « formation 1^{er} degré/département » ne sont pas actifs cette année.

Je découvre l'interface SOFIA



SOFIA dispose de filtres de sélection qui permettent de trier les dispositifs et modules **ouverts à la candidature individuelle**.

Attention : vous ne pouvez pas candidater aux formations à public désigné.

Vous pouvez utiliser un ou plusieurs filtres cumulés. Si vous n'en utilisez aucun, vous verrez l'ensemble des formations offertes pour votre profil : personnel enseignant et d'éducation ou personnel ATSS.

Terme / code module / code dispositif	Type de candidature	Catalogues
<input type="text" value="Saisir les termes à rechercher"/>	<input type="text" value="AVEC CANDIDATURE INDIVIDUELLE"/>	<input type="text"/>
Thème	Campagnes concernées	Circonscriptions
<input type="text" value="Tous"/>	<input type="text"/>	<input type="text"/>
Vue pour les résultats	Discipline/Responsable	Animations pédagogiques uniquement
<input type="text" value="Arborescence"/>	<input type="text" value="Tout"/>	<input type="checkbox"/>
<div>RechercherRéinitialiser</div>		

Deux modes de consultation

Terme / code module / code dispositif

Saisir les termes à rechercher

Thème

Tous

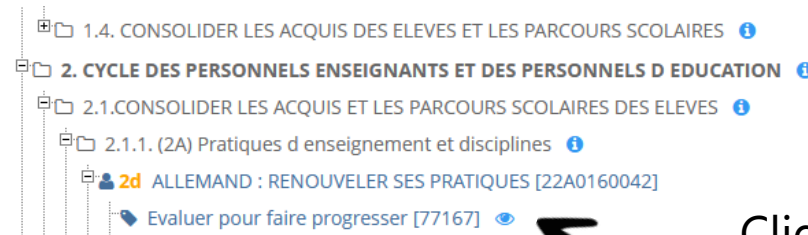
Vue pour les résultats

Tableau

☐ Arborescence

☒ Tableau

La vue **Arborescence** permet de visualiser le sommaire du PRAF 2022-2023. Il favorise une lecture rapide des dispositifs et modules proposés cette année. Cliquez sur les titres du sommaire pour faire apparaître les dispositifs et modules en bleu.



Le sommaire apparaît en gris.
Les dispositifs et modules sont de couleur bleu.

Cliquez sur ⓘ pour voir le détail du module proposé

Le mode **Tableau** permet d'afficher les actions de formation détaillées.

1.1.1. (1A) Principes et valeurs de la république

AVEC CANDIDATURE INDIVIDUELLE

Identifiant : 22A0160011

Campagne : INSCRIPTION INDIVIDUELLE PRAF 2022-2023

Second degré ACAD

Catalogue des Collèges, Lycées, Lycées professionnels

Code module GAIA : 77868

Nombre de places : 25

Je peux cocher AVEC CANDIDATURE INDIVIDUELLE

Type de candidature

AVEC CANDIDATURE INDIVIDUELLE ▲

☐ [Tout]

☒ AVEC CANDIDATURE INDIVIDUELLE

☐ AVEC CANDIDATURE COLLECTIVE

☐ PUBLIC DESIGNE

Pour voir apparaître les formations auxquelles je peux m'inscrire je dois cocher « avec candidature individuelle ».

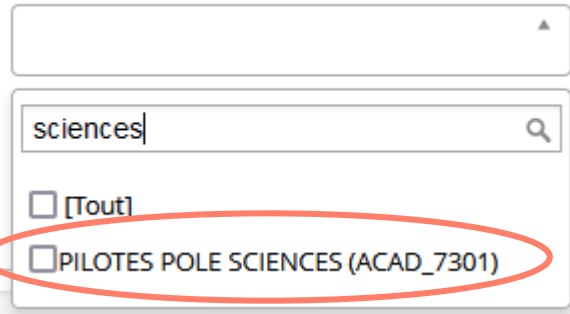


Les candidatures individuelles

Elles correspondent aux formations pour lesquelles les personnels peuvent s'inscrire directement en ligne via l'application **GAIA** « accès individuel »

J'affine ma recherche par discipline

Discipline/Responsable



sciences

☐ [Tout]

☐ PILOTES POLE SCIENCES (ACAD_7301)

Les actions de formation apparaissent par discipline, par pôle ou par axe.

Vous pouvez saisir directement la discipline dans la zone de recherche. Par exemple ici « sciences » qui permet de trouver les formations pilotées par le pôle sciences.

J'affine ma recherche par mots clefs

Terme / code module / code dispositif

Travail collaboratif

Ce mode de recherche permet de trouver les modules où apparaît le ou les termes saisis (libellé, objectif et contenu).

Exemple : terme recherché : Travail collaboratif.

La casse (c'est-à-dire l'usage de majuscules ou de minuscules) n'impacte pas la recherche.

AVEC CANDIDATURE INDIVIDUELLE Identifiant : 22A0160104 Campagne : INSCRIPTION INDIVIDUELLE PRAF 2022-2023 Second degré ACAD	ESPAGNOL : RENOUVELER SES PRATIQUES	Responsable : PILOTES ESPAGNOL Auteur : Laithier Doris
Catalogue des Collèges, Lycées Code module GAIA : 77209 Nombre de places : 24 Durée en présentiel : 6 h Durée à distance : 0 h Inscription	Module : Espagnol : langue cible et travail collaboratif Objectifs : Comprendre les enjeux, les avantages et les risques du travail collaboratif. Favoriser l'utilisation de la l'espagnol entre pairs. Envisager la place et la posture de l'enseignant. Contenus : Apports théoriques sur le travail collaboratif et l'importance de l'utilisation de la langue cible. Réalisation de différents ateliers de mise en situation. Partage des outils et stratégies. Regroupement : HYBRIDE/FAD Remarques : Formatrice : Monica Cascales Date : 17/03/2023 au collège Sainte Thérèse de Colomiers	

J'affine ma recherche par cycle métier

Thème

Tous

- ☒ Tous
- ☐ 1. CYCLE COMMUN A TOUS LES PERSONNELS
- ☐ 1.1. INCARNER ET TRANSMETTRE LES VALEURS
- ☐ 1.1.1. (1A) Principes et valeurs de la République
- ☐ 1.1.2. (1B) Culture professionnelle et éthique

L'action de formation est classée selon un sommaire qui respecte une structuration en cycle métier.

- + 1. CYCLE COMMUN A TOUS LES PERSONNELS ⓘ
- + 2. CYCLE DES PERSONNELS ENSEIGNANTS ET DES PERSONNELS D'EDUCATION ⓘ
- + 3. CYCLE DES PERSONNELS ATSS ⓘ
- + 4. CYCLE DES PERSONNELS D'ENCADREMENT ⓘ
- + 5. CYCLE DES PERSONNELS FORMATEURS ⓘ
- + 6. CYCLE DES PERSONNELS JEUNESSE ET SPORTS ⓘ

Par exemple, je suis formateur et je souhaite accéder aux différentes formations spécifiques pour mon profil de formateur. J'utilise la zone de recherche par thème qui correspond aux cycles métiers.

Thème

5. CYCLE DES PERSONNELS FORMATEURS

- ☐ 4.3.8. (4B) Dynamiques de coopération, c...
- ☐ 4.3.9. (4J) Qualité de vie au travail
- ☒ 5. CYCLE DES PERSONNELS FORMATEURS

Je coche 5. CYCLE DES PERSONNELS FORMATEURS

- + 5.1.3. (4B) Formation au plus près des besoins des agents + ⓘ
- + 2d DEVELOPPER SES COMPETENCES DE FORMATEURS [22A0160387]

Je vérifie que la formation me correspond

En consultant les informations détaillées, je m'assure que les objectifs, contenus, modalités pédagogiques correspondent à mes besoins et mon profil.

Informations

Identifiant Du Dispositif	22A0160368
Chemin Du Dispositif	2.5.1. (6A et 6C) Compétences numériques professionnelles et apports du numérique > INTEGRER PROGRESSIVEMENT LE NUM DANS SES PRATIQUES
Code Du Module	78008
Candidature	AVEC CANDIDATURE INDIVIDUELLE (HYBRIDE/FAD)

Détails du module

Libellé	Exploiter le potentiel pédagogique de l'ENT
Responsable	PILOTES NUMERIQUE
Objectifs pédagogiques	Identifier les usages pédagogiques de l'ENT. Savoir associer des besoins pédagogiques à des possibilités fonctionnelles de l'ENT. Être capable d'utiliser les services disponibles dans l'ENT de son établissement.
Contenu	Découvrir les services et outils de l'ENT afin de découvrir des usages (messagerie, cahier de textes, classeur pédagogique, rubriques). Choisir un scénario pédagogique et le réaliser pour répondre aux besoins pédagogiques identifiés. Trouver des réponses à des questionnements sur les services de l'ENT grâce à une navigation libre dans le parcours. La formation permet de visualiser le point de vue "élève" et les utilisations possibles de l'ENT (Gestion des devoirs dont les devoirs avec remise en ligne, classeur pédagogique, rédaction d'articles, outils collaboratifs, ...).
Degré cible	Second degré
Public Cible	A0-FONCTION D'ENSEIGNEMENT
Durée formation en présentiel (heures)	6
Durée formation à distance (heures)	3
Nombre de places total	15
Remarques	Cette formation se déroulera en regroupement par département. Vous serait affecté dans votre département d'exercice. Public cible : CPE et enseignants toutes disciplines. Formation transversale proposée par la DRANE.