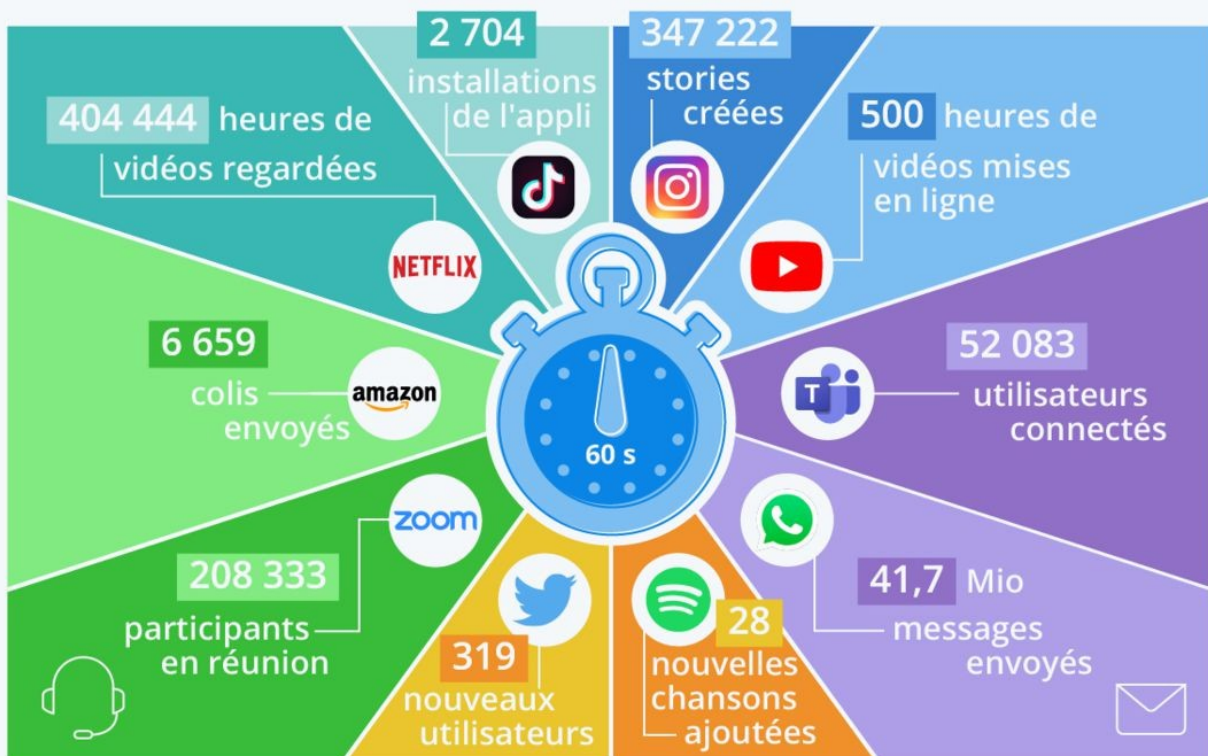


Le coût énergétique d'internet

Ces dernières années, la quantité d'énergie utilisée par le secteur du numérique a fortement augmenté, tant du côté de la **production des appareils connectés** que de leur **utilisation**.

Une minute sur Internet en 2020

Estimation de l'activité et des données générées sur Internet en l'espace d'une minute



Source : Visual Capitalist



statista

Source : <https://www.blogdumoderateur.com/une-minute-internet-2020/>

Questions :

1. Utilisez l'article du site <https://mrmondialisation.org/le-cout-ecologique-dinternet-est-astronomique/> pour répondre aux questions ; lisez l'article jusqu'au titre « D'indispensables Data-center énergivores » :

1a. quelle est la date de l'article de ce site ?

1b. quelle est la consommation d'énergie de l'envoi d'un e-mail avec pièce jointe ? Sans pièce jointe ?

1c. que signifie Wh ?

1d. en 2016, 2 672 milliards d'e-mails ont été envoyés ; cela équivaut à la consommation horaire de combien de centrales nucléaires ?

1e. que peuvent faire les internautes pour diminuer les gaz à effet de serre ?

1f. selon l'article, quelle est la principale cause de la consommation énergétique d'internet ?

2. Lisez maintenant la page de France stratégie : <https://www.strategie.gouv.fr/publications/maitriser-consommation-energetique-numerique-progres-technologique-ny-suffira>

2a. quelle est sa date de rédaction ?

2b. à l'aide du paragraphe sur l'augmentation globale de la consommation d'énergie du numérique, estimez une fourchette de consommation pour 2021, si la consommation continue à augmenter dans les mêmes proportions.

2c. d'après le paragraphe suivant, quel est le principal poste de consommation énergétique du numérique ? Quelle part de la consommation totale d'énergie représente-t-il ?

2d. quelles sont les technologies innovantes qui font craindre une forte augmentation de la consommation énergétique du numérique ?

2e. « le numérique représente 3,4 % des émissions totales de GES en 2017 soit 1,8 GtCO₂ et devrait représenter 7,6 % en 2025 soit 3,7 GtCO₂ »

- que signifie l'abréviation GES ?

- que signifie GtCO₂ ?

- en 2025, à combien est estimée l'émission totale de gaz à effet de serre ?