



**STMG**

**Sciences et Technologies du Management et  
de la Gestion**

• 1

**Le projet**

30 Janvier 2014



# STMG

• 2

## Evaluation du travail collaboratif

30 Janvier 2014

**« La certification nécessite l'existence d'une trace, protégée et identifiée »**

**Alain Séré - IGEN - Economie gestion**



**Protégée : les contributions doivent être à l'abri d'un effacement accidentel ou volontaire.**

**Identifiée : l'auteur doit être connu**

***l'authentification* permet de « signer » les contributions**



# Rappels du B.O.

**« Les missions nécessaires à la réalisation du projet... impliquent la mobilisation de technologies numériques. »**



# Thème TraAM

**« La valorisation des pratiques collaboratives des élèves et leur prise en compte dans la certification »**





# Coopération ou collaboration ?

## Coopération

- Division négociée (rationalisation) d'une activité en actions qui seront réparties entre les membres
- Autonomie des membres du groupe
- Interactions limitées à la coordination
- Responsabilité individuelle

## Collaboration

- Chacun des membres concourt à la réalisation de toutes les actions
- Le groupe devient une entité à part entière
- Interdépendance forte des membres
- Interactions permanentes
- Responsabilité globale et collective

# Le projet, entre coopération et collaboration

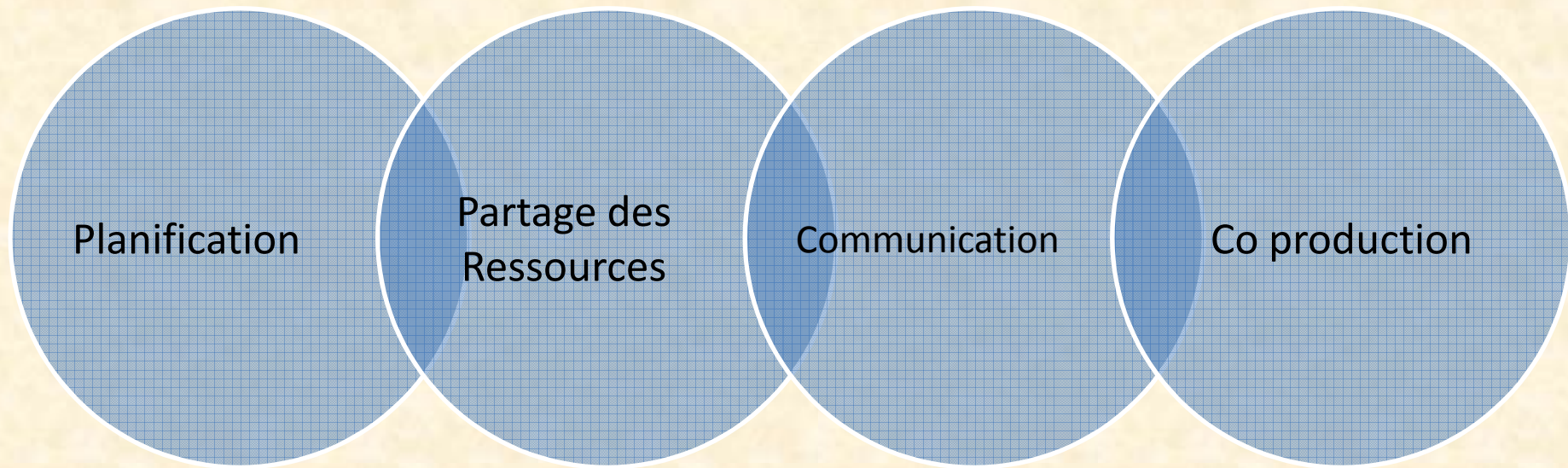
- **La coopération :**
- **conduit à un résultat attendu, connu à l'avance**
- **correspond davantage à un apprentissage « traditionnel »**

## **La collaboration :**

- **mène à des résultats qui ne sont pas prévisibles, certains**
- **est plus adaptée si l'on souhaite développer l'innovation, la réflexion.**



# Les quatre piliers du travail en groupe projet



# Une évolution des usages numériques

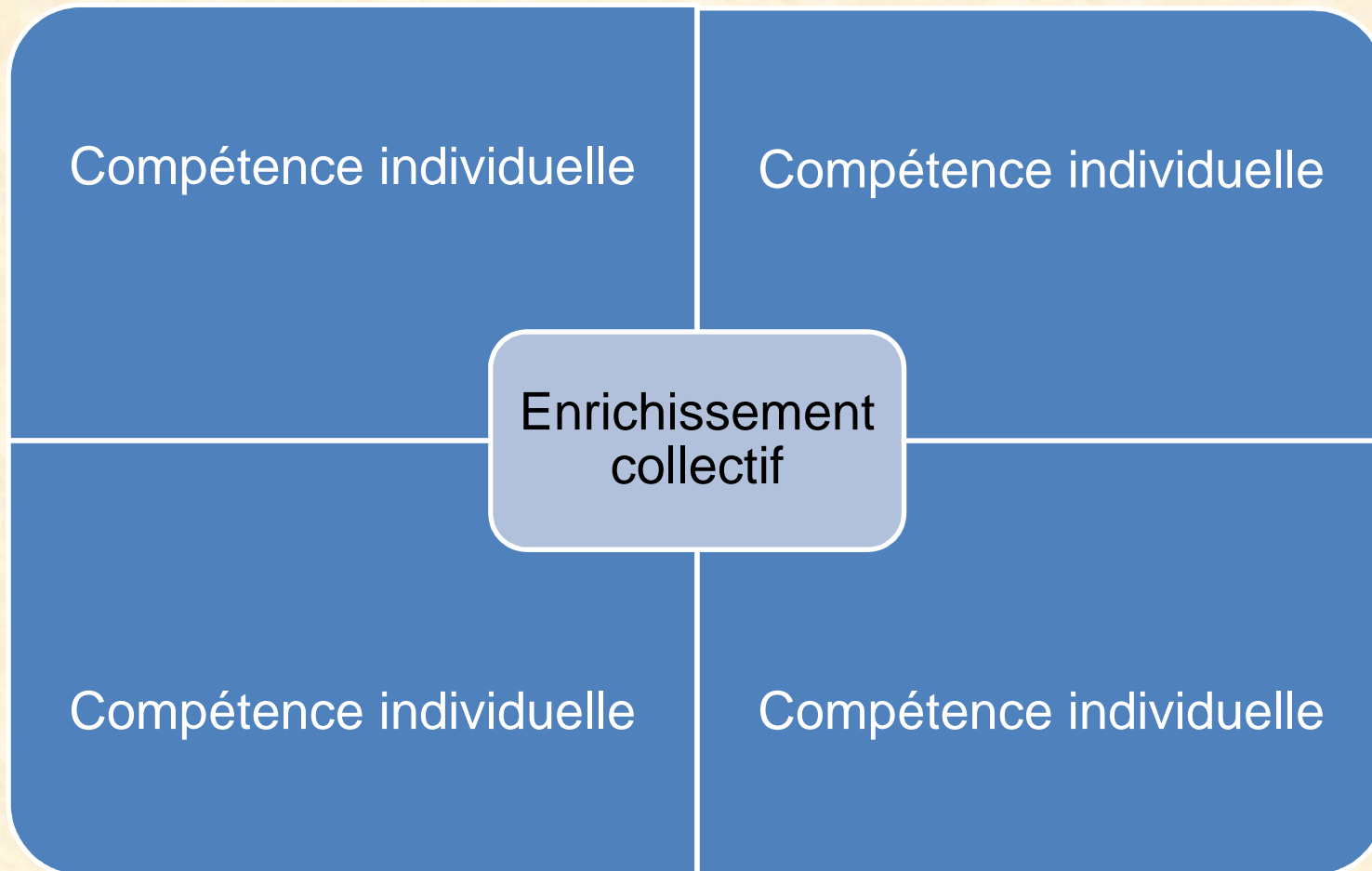
Avancer de  
l'inconnu...

...vers le connu

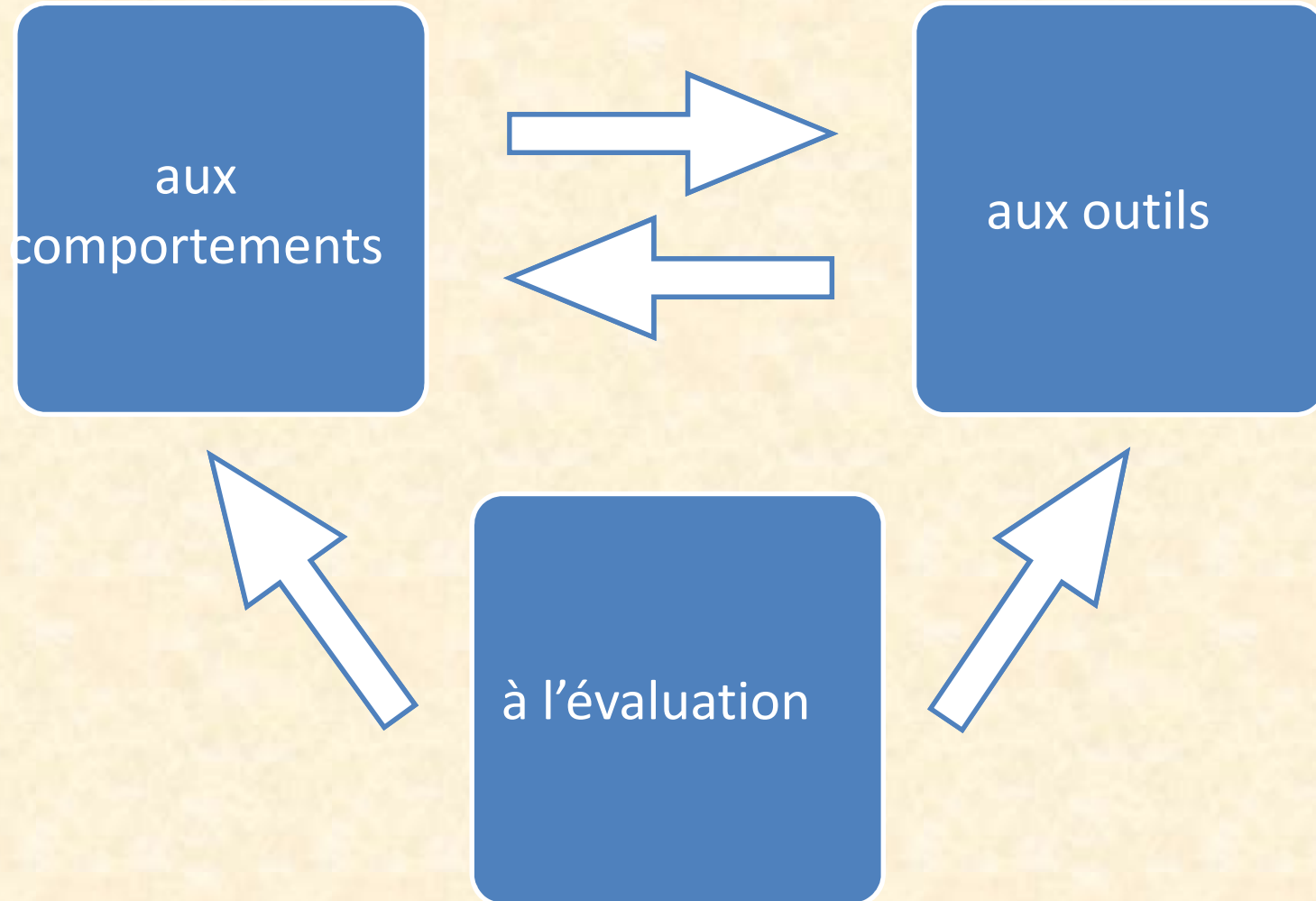
**De l'intuition au  
réfléchi**



# Une mutualisation des compétences



# Des questions relatives :



# Questions sur les outils :

- L'ENT peut-il répondre aux besoins ?
- Les outils permettent-ils de « tracer » les contributions ?
- Peut-on intégrer les outils « familiers » des élèves ?



## Questions sur le comportement :

- **Quel est le degré d'autonomie ?**
- **Quelles sont les capacités d'initiative ?**
- **Le groupe sait-il s'organiser, planifier l'action commune ?**
- **Comment éviter la rétention d'information ?**
- **Que faire si un élève utilise le compte d'un autre ?**





# Questions sur l'évaluation :

- Peut-on identifier la part individuelle de chacun dans un objectif de certification ?
- Quelle place pour l'évaluation formative ?



# Questions sur l'évaluation :

- **Peut-on prendre en compte le travail fait en dehors de la classe ?**
- **Quels rôles vont jouer les outils dans l'évaluation ?**
- **Comment éviter de lier l'évaluation aux fonctionnalités d'un outil particulier ?**



# Plus largement :

- **Peut-on assurer la protection des données personnelles ?**
- **Contribution à une éducation au numérique**



# La stratégie d'évaluation

Un maître mot : « *Anticiper* »

Mettre en place un cadre d'évaluation

Enoncer les objectifs



# Avant toute évaluation

- Inviter les élèves à mener une réflexion sur l'organisation de leur espace numérique lié au projet
- Expliquer le rôle facilitateur des outils numériques dans l'objectif de traçabilité des productions.
- Indiquer des échéances à respecter
- Ne pas communiquer de notes, mais donner des conseils de progression



# Avant toute évaluation

- **Expliciter les critères d'évaluation avant le démarrage du travail**
- **Présenter le « reporting » demandé comme la garantie d'une évaluation la plus objective possible.**
- **Préciser le rôle de chaque fonctionnalité et outil dans l'évaluation**





**Importance de la partie 2 du programme de Sciences de Gestion : « Information et intelligence collective »**

**Le projet peut être l'aboutissement d'un parcours de formation réfléchi en équipe pédagogique**



# Exemples d'outils utilisables

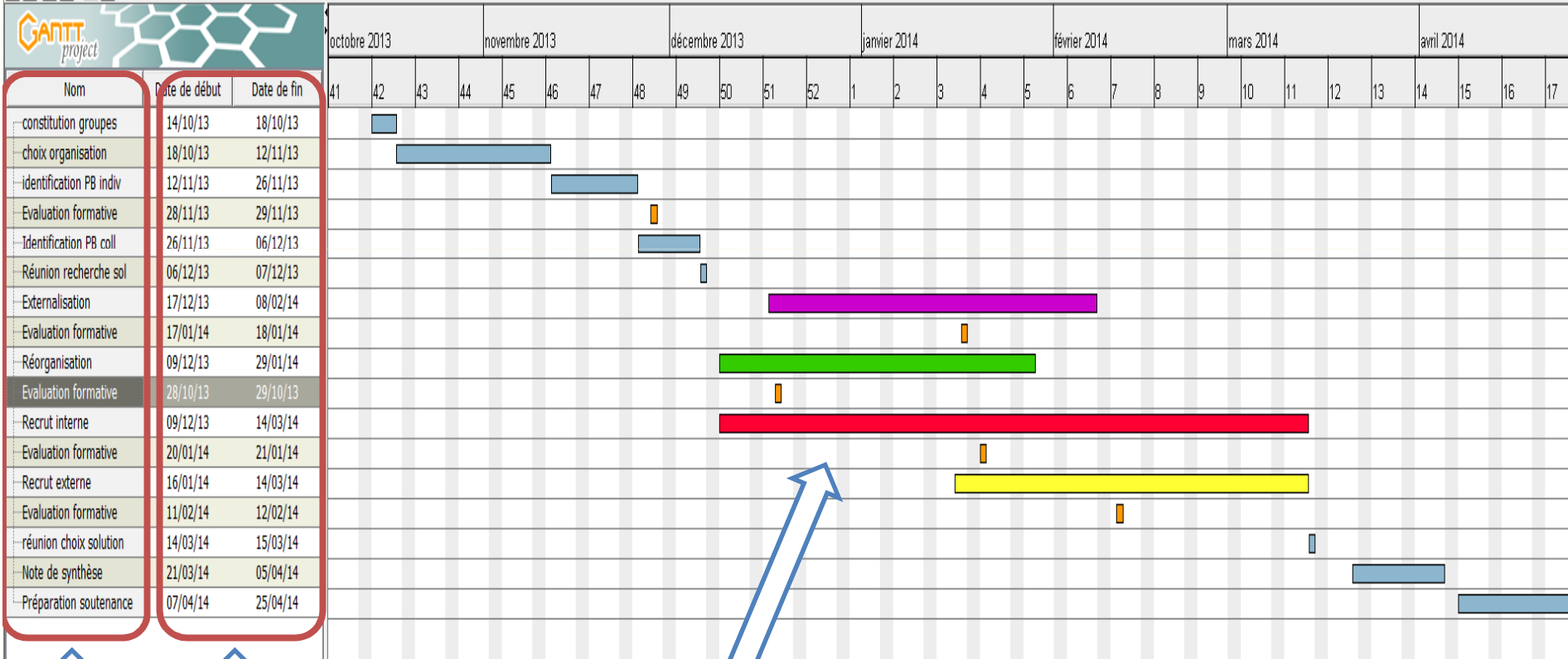


# Planification

Projet Édition Affichage Tâches Ressources Aide



Gantt Ressources



↑ Actions ↑ Temps

30 Janvier 2014

↑ Couleurs – identification  
Membre/ groupe / évaluation



# Utilisation de l'ENT

Classes > Classe TSTMG1 > Journaux de bord - Projets > Accueil

Accueil | Blog | Forum

## JOURNAUX DE BORD DES PROJETS

Adresse des Pads --> [Tableau récapitulatif des pads](#)

Un mot de passe a été attribué par groupe. En cas de perte, s'adresser au professeur.

[Rédaction des compte-rendus de séances](#)

---

**1. B...**

- [20131015 - Création du pad](#)
- [20131113- Prise de contact avec l'entreprise](#)
- [20131120 - mise à jour du pad](#)
- [20131127\\_ modification du guide d'entretien](#)
- [20131217\\_ modification du guide suite a changement d'organisation](#)
- [20140114- Changement d'entreprise](#)
- [20140120- Mise en page des documents](#)
- [20140121- Modifications](#)

**2. Be...**

- [20131015](#)
- [20131113](#)
- [20131120](#)
- [20131127](#)
- [20131217->méthode croc](#)
- [20140114->diigo](#)
- [20140120 -> Répartition des tâches](#)

---

**3. C...**

- [20131015\\_Création du pad du guide d'entretien](#)
- [20131113\\_ Recherche d'informations concernant l'entreprise sur internet.](#)
- [20131120\\_Guide d'entretien.](#)
- [20131127\\_ Restructuration du guide d'entretien.](#)
- [20131217\\_ Rédaction d'une bibliographie.](#)
- [20140114\\_ Inscription a Diigo.](#)
- [20140120\\_ Création d'une fiche Croc et revue du guide d'entretien](#)
- [20140121\\_ Bibliographie](#)

**4. Be...**

- [20131015- Guide d'entretien](#)
- [20131113- Questionnaire sujet d'étude](#)
- [20131118- questionnaire du sujet de gestion](#)
- [20131120- Fin du questionnaire](#)
- [20131125 - correction guide d'entretien](#)
- [20131127 - Guide entretien](#)
- [20131217 - questionnaire, début carte heuristique](#)
- [20140114- Inscription sur DIIGO et découverte du site](#)
- [20140120 - répartition des tâches](#)



# Utilisation de l'ENT

Classes > Classe TSTMG1 > Journaux de bord - Projets > Blog

Accueil **Blog** Forum

## 20131127 CONCEPTION CARTE MENTALE - CONTACT RÉEL AVEC L'ENTREPRISE.

Me  **← groupe**

Correction des questions, établissement d'une carte mentale sur le "Contexte".

Prise de contact avec l'entreprise. **← Manque en doc-joint la production citée**

**Membre du groupe identifié** **→** par Guillaume T  le 20 janvier 2014



# Utilisation de l'ENT

1 Choix des destinataires    2 Saisie de la discussion

Destinataires (modifier)    "B... Morgane", "C... Gwendoline", "T... Jullien"

Mode de réponse (\*) ?  
 Me répondre uniquement  
 Répondre à tous

Objet (\*)    Messagerie Projet

Message (\*)

B I U [Liste] [Liste] [Globe] [Headset] [Document]

Bonjour,  
Vous pouvez utiliser ce fil de discussion pour vos échanges autour du projet.

Echanges intra-groupe à l'aide de la messagerie





# Utilisation de l'ENT

Classes > Classe TSTMG1 > Journaux de bord - Projets > Forum

Accueil | Blog | Forum

## JOURNAUX DE BORD - PROJETS

1 sujet de forum Nouveau forum

**Mise en place des guides d'entretien par PA** le 25 novembre 2013 à 09:22

Vous pouvez sur ce forum échanger des conseils et astuces sur la rédaction du Guide d'entretien. Attention : pas de copier coller de vos travaux !

[Participer au forum](#) [Aucun commentaire](#)

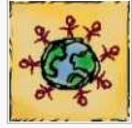
Page 1 / 1

Echanges inter-groupes à l'aide du Forum

# Partage de ressources avec Diigo

diigo What's New Go Premium Pa My Library Teacher Console

My Groups / 1\_Gwendoline\_Jullien\_Morgane Search in this group ...

**1\_Gwendoline\_Jullien\_Morgane**  
 **Groupe de projet, créé sur Diigo**

Post: Bookmark Topic Group Settings Invite People

Sort By: **Most Recent** | Popular Filter: **All** | Bookmarks | Topics | Images

**CHOCOLATERIE TARNAISE DE DISTRIBUTION à marssac sur tarn sur SOCIETE.COM**  
 (429... - 0 views)  
[www.societe.com/...de-distribution-429641483.html](http://www.societe.com/...de-distribution-429641483.html)  
 Analyse | financières | et | bilan **Tags**  
 shared by Gwendoline C on 20 Jan 14 - Comment - Like - No Cached - More

**Commentaires (les autres membres peuvent interagir)**  
 Gwendoline C on 20 Jan 14  
 Eléments sur l'entreprise Thuriès

**Bienvenue chez Leonidas - 0 views**  
[www.leonidas.com/fr\\_fr](http://www.leonidas.com/fr_fr)  
 Concurrent | direct | de | Thuriès | Albi **Constitutrice**  
 shared by Gwendoline C on 14 Jan 14 - Comment - Like - No Cached - More

**Jeff de Bruges - Vente en ligne de chocolats et de dragées - 0 views**  
[www.jeff-de-bruges.com](http://www.jeff-de-bruges.com)  
 Concurrents | direct | de | Thuriès | Albi  
 shared by Gwendoline C on 14 Jan 14 - Comment - Like - Cached - More  
 😊 Jullien T liked it **Interaction**  
 Gwendoline C on 14 Jan 14  
 Site Officiel Chocolatier Jeff de Bruges

**Most Active Members** View All

**Top 10 Tags** View All

Albi	2
direct	2
de	2
Thuriès	2
site officiel	1
magazine	1
gastronomie	1
financières	1
et	1
Analyse	1

**des tags à améliorer !**

30 Janvier 2014



# Partage de ressources avec Diigo



L'Europe encadre a minima le marché de la cigarette électronique - 0 views

[www.lemonde.fr/...electronique\\_4337238\\_3234.html](http://www.lemonde.fr/...electronique_4337238_3234.html)

marche cigarette électronique europe

shared by Mathilde R on 10 Jan 14 - Comment - Like - No Cached - More▼

Au terme de discussions houleuses, le conseil des 28 Etats membres de l'Union européenne a entériné, mercredi 18 décembre, un accord avec le Parlement européen dans le cadre de la directive antitabac. Il a été décidé d'encadrer le marché de la cigarette électronique, qui compte quelque 7 millions d'adeptes en Europe, dont 1 million en France.

**Annotations**

Ni médicament ni produit du tabac, l'e-cigarette aura un statut spécifique, de « produit autre que ceux du tabac ». Une décision qui a satisfait le Collectif des acteurs de la cigarette électronique (CACE).



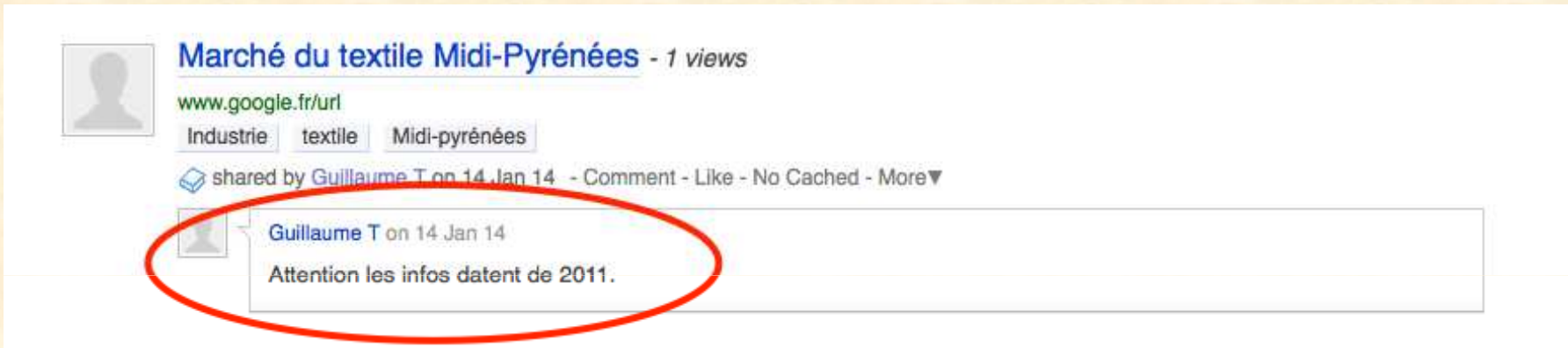
Mathilde R on 10 Jan 14

**Commentaires**

Le Parlement European veut controler le marche des cigarettes electronique qui prend une place importante



# Partage de ressources avec Diigo



**Marché du textile Midi-Pyrénées** - 1 views

[www.google.fr/url](http://www.google.fr/url)

Industrie textile Midi-pyrénées

shared by [Guillaume T](#) on 14 Jan 14 - Comment - Like - No Cached - More▼

[Guillaume T](#) on 14 Jan 14

Attention les infos datent de 2011.



# Ecriture collaborative : Framapad

Classes > Classe TSTMG1 > Journaux de bord - Projets > Blog

Accueil | **Blog** | Forum

## ADRESSES DES PADS À UTILISER

### Ecriture collaborative avec Framapad

Vous trouverez ci-dessous les liens pour un accès direct à vos Pads.  
Si vous désirez créer un Pad pour un besoin particulier, merci de m'en faire la demande.

 [Accueil](#)

<p><b>1. B</b></p> <p><a href="#">Rédaction du guide d'entretien</a></p> <p><a href="#">Présentation de l'entreprise retenue</a> <a href="#">Projet de questionnaire</a></p>	<p><b>2. B</b></p> <p><a href="#">Rédaction du guide d'entretien</a></p> <p><a href="#">Présentation de l'entreprise retenue</a> <a href="#">Projet de questionnaire</a></p>
<p><b>3. Cl</b></p> <p><a href="#">Rédaction du guide d'entretien</a></p> <p><a href="#">Présentation de l'entreprise retenue</a> <a href="#">Projet de questionnaire</a></p>	<p><b>4. Bc</b></p> <p><a href="#">Rédaction du guide d'entretien</a></p> <p><a href="#">Présentation de l'entreprise retenue</a> <a href="#">Projet de questionnaire</a></p>

# Ecriture collaborative : Framapad

Hébergé par [Reagir.ch](#) Framapad (limites) Plein écran

Groupe 4 - Projet question... (renommer) Sécurité Options Import / Export Versions Historique dynamique

**B** *I* U ~~S~~ 100%


1 Etude de la demande --> Projet de questionnaire  
2  
3 *Saisissez ici vos idées de questions à poser, classées par thèmes*  
4  
5

**Consignes enseignant**

Inviter d'autres utilisateurs.



# Ecriture collaborative : Framapad

Hébergé par  Framapad (limites) Plein écran

Groupe 3 - Guide entretien

11/18/2013 10:43:55

Groupe 3 - Guide entretien Version 1106 Saved Nov 18, 2013

**Guide d'entretien : Le Continental:**

- Informations générales :
  - Depuis quand détenez-vous le restaurant ?
  - Quelles sont vos horaires ?
- II - La clientèle :
  - Est-ce le bar ou la partie "lunch" qui est la plus fréquentée ?
  - Quelle est la tranche d'âge la plus représentée ?
  - Comment attirez-vous la clientèle ?
  - Organisez-vous des soirées ? A thème ?
  - Vos clients sont-ils le plus souvent des clients habituels ou non ?
  - Avez-vous déjà eu des recommandations de la part des clients ? Si oui, sont-elles récentes ?
- III - La concurrence et l'image du restaurant :
  - Quels sont vos principaux concurrents ?
  - Comment réussissez-vous à vous démarquer de vos concurrents ?
  - Y a-t-il des inconvénients d'être dans une petite ville ?
  - Les bar et les brasseries concurrents de la ville sont-ils nombreux ?
- IV- Finances :
  - Avez-vous un seuil de rentabilité ? (CA minimum)
  - Pouvez-vous nous donner votre chiffre d'affaire ? (Si non, quelle est la période où la fréquentation est la plus importante).
- V- Projet d'évolution / Changements (innovations...) :
  - Avez-vous des projets ? (changements dans le restaurant, ...)
  - Aidez-vous changer votre carte ? (entièrement ou partiellement)
  - Possédez-vous une carte différente selon les moments de l'année ? (par saisons, par fêtes...)
  - Avez-vous instauré récemment un nouveau produit ?
  - Si oui, est-ce que celui-ci fonctionne correctement ?
  - Selon vous, la nouveauté attire ou attirerait-elle la cl

View latest content  
[Aller à l'édition](#)

**Auteurs**

- gghlklm
- Margaux
- Rémy
- ...and 1 unnamed author

Identification des auteurs

# Ecriture collaborative : Framapad

Hébergé par [BlaBla](#) Framapad (limites) Plein écran

Groupe 1 - Présentation en... (renommer) Sécurité Options Import / Export Versions Historique dynamique

**B I U S** [Liste à puces] [Alignement] [Annuler] [Rétablir] 100%

1 |  
 2 | Organisation: Ga...  
 3 | type: entreprise privé  
 4 | lieu:  
 5 | 72 Bl...  
 6 | 03 63 37 08 03  
 7 | nombre d'employé:  
 8 | type de produit vendu : appareils photos, composantes d'appareils, ...  
 9 | type de service vendu : photographie et modification et développement photo, impressions/  
 10 | photocopies  
 11 | Environnement de l'entreprise: concurrents, fournisseurs ...  
 12 | Site internet : aucun site internet a prorie ( possibilité problème mercatique en comunication )  
 13 | Photo de l'entreprise ( une belle )  
 14 | Plan de l'entreprise  
 15 |

Inviter d'autres utilisateurs.

Share this pad

January 20, 2014  
 bastien: met ton noms avec ta couleur pour le prof 16:42  
 January 27, 2014

# Ecriture collaborative : Framapad

Hébergé par [Boumbock](#) Framapad (limites) Plein écran

Groupe 1 - Projet question... (renommer) Sécurité Options Import / Export Versions Historique dynamique

**B I U** [Liste à puces] [Alignement] [Annuler] [100%] [Zoom]

1 Etude de la demande --> Projet de questionnaire  
 2  
 3 Saisissez ici vos idées de questions à poser, classées par thèmes  
 4  
 5  
 6 • Bonjour, auriez-vous l'amabilité de répondre à quelques questions?  
 7  
 8 • Connaissez-vous Garon photo? (cases) oui ou non  
 9  
 10 • Sexe? (cases) homme ou femme  
 11  
 12 • Etes-vous client(e)s de Garon photo? (cases) oui ou non  
 13  
 14 • Tranches d'âge? (cases) 0-19ans 20-39ans 40-59ans 60-74ans 75ans et plus  
 15  
 16 • que pensez-vous des services offerts par Garon photo?  
 17  
 18 • Allez-vous souvent chez un photographe? Si oui, lequel?  
 19  
 20 Aimez vous prendre ou vous faire prendre en photo ?  
 21  
 22 Faites vous développer des photo ? si oui comment ( photographe site spécialisé )  
 23  
 24 Pouvez vous citer des photographe auxquelles vous avez eu recours ?  
 25  
 26 Possédée vous un appareil photo ?  
 27

Patrick Cariou

[Inviter](#) d'autres utilisateurs.

Share this pad

January 24, 2014  
 bastien: pour les tranche d'age ces se de l INSSE ? 9:34  
 January 27, 2014

30 Janvier 2014



# Sur le web

- <http://pedagogie.ac-toulouse.fr/ecogest/>
- [Dossier Eduscol](#)
- <http://outilscollaboratifs.com/>





# Formations à venir...

Mardi 11 Février de 12 h 30 à 13 h 30

- **Diigo (social bookmarking)**

Lundi 17 février de 12 h 30 à 13 h 30

- Outils d'écriture collaborative : **Framapad – Google Drive**

Mardi 15 avril \*

- **Formulaire ENT**





- nouvelle lettre TIC'Edu thématique

<http://eduscol.education.fr/numerique/ticedu-thematique>

