

POUR L'ÉCOLE
DE LA CONFIANCE



REFORME STMG 2021

Enseignement Technologique en Langue Vivante - ETLV



RÉGION ACADÉMIQUE
OCCITANIE

MINISTÈRE
DE L'ÉDUCATION NATIONALE
ET DE LA JEUNESSE
MINISTÈRE
DE L'ENSEIGNEMENT SUPÉRIEUR,
DE LA RECHERCHE
ET DE L'INNOVATION



Caroline Daldosso, lycée Antoine Bourdelle – Montauban
Béatrice Forsans, lycée Louis Rascol – Albi
Sylvie Mennessier, lycée Antoine Bourdelle – Montauban



SOMMAIRE

- **Présentation générale**
- **Transversalités programmes de LV et Management**
- **Questions - Réponses**

POUR L'ÉCOLE
DE LA CONFIANCE



RÉGION ACADÉMIQUE
OCCITANIE

MINISTÈRE
DE L'ÉDUCATION NATIONALE
ET DE LA JEUNESSE
MINISTÈRE
DE L'ENSEIGNEMENT SUPÉRIEUR,
DE LA RECHERCHE
ET DE L'INNOVATION



Présentation générale

C. DALDOSSO - B. FORSANS - S. MENNESSIER



ETLV

Enseignement Technologique en Langue Vivante A

Co-enseignement

=

1 enseignant LVA

+

1 enseignant de spécialité : management

1 Heure/semaine

Enseignement Technologique en Langue vivante

Programme de LVA

+

Programme de Management

Programme de LVA : https://www.education.gouv.fr/pid285/bulletin_officiel.html?cid_bo=138130

Programmes STMG : [BO spécial du 22 janvier](#)

- **Analyse de situations réelles de différents types d'organisations.**
- **Ces situations tiendront compte des axes d'études retenus par le professeur de LVA.**

**POUR L'ÉCOLE
DE LA CONFIANCE**



RÉGION ACADÉMIQUE
OCCITANIE

MINISTÈRE
DE L'ÉDUCATION NATIONALE
ET DE LA JEUNESSE

MINISTÈRE
DE L'ENSEIGNEMENT SUPÉRIEUR,
DE LA RECHERCHE
ET DE L'INNOVATION



Transversalités programmes LV et Management

C. DALDOSSO - B. FORSANS - S. MENNESSIER

AXES D'ÉTUDE	MOTS CLÉS (LVA)	MANAGEMENT
Identités et échanges	<p>Conflits, choc des cultures, incompréhension culturelle et ou linguistique</p> <p>Mondialisation</p>	<p>Diagnostic externe - internationalisation</p> <p>Stratégie et cadre européen.</p> <p>Modalités de développement : croissance interne, croissance externe, partenariats, Internationalisation.</p>
Citoyenneté et mondes virtuels	<p>Fausses information, réseaux sociaux, éducation aux médias, paiements virtuels, données personnelles, IA, wikis, liberté d'expression, blogs, forums, télétravail</p>	<p>Domaines stratégiques de l'action publique. Intérêt général. Service public</p> <p>Groupes de pression.</p> <p>Système d'information</p> <p>Numérisation de l'économie. Transparence et secret.</p>
Fictions et réalités	<p>Les figures du passé demeurent-elles des sources d'inspiration et de création?</p>	<p>L'organisation comme système complexe. (Dimension historique)</p> <p>Parties prenantes.</p>

AXES D'ÉTUDE	MOTS CLÉS (LVA)	MANAGEMENT
Innovations scientifiques et responsabilité	Transport, éco- citoyen, ONG, recyclage, covoiturage, aliénation au travail, circuit court, bio, croissance verte, pollution	Organisations de la société civile : associations, ONG, syndicats... Mutations écologiques. RSE. Groupes de pression. Diagnostic externe : opportunités, menaces, facteurs clés de succès. Propriété industrielle. Les impacts des technologies numériques (intelligence artificielle)
Diversité et inclusion	Handicap, intégration, discriminations, générations, égalité	Ressources humaines RSE Environnement (juridique)
Territoire et mémoire	Espaces frontaliers, Traces de l'histoire (territoires)	Stratégies, modalités de développement Analyse de l'environnement (dimension historique)

Enseignement Technologique en Langue vivante

- La **pédagogie de projet**
- L'**oral** (des élèves) est **privilegié**
- L'**écrit** complète le travail de l'oral.
- Le **numérique** pour pratiquer la langue et le travail collaboratif dans et hors la classe

POUR L'ÉCOLE
DE LA CONFIANCE



RÉGION ACADÉMIQUE
OCCITANIE

MINISTÈRE
DE L'ÉDUCATION NATIONALE
ET DE LA JEUNESSE

MINISTÈRE
DE L'ENSEIGNEMENT SUPÉRIEUR,
DE LA RECHERCHE
ET DE L'INNOVATION



Questions - Réponses

C. DALDOSSO - B. FORSANS - S. MENNESSIER

Et si je ne maîtrise pas bien la LVA ?



- L'enseignant de langue est toujours présent : co-enseignement
- Le rôle de l'enseignant d'économie gestion est d'assurer « l'ancrage dans la spécialité technologique »
- C'est l'occasion de s'y remettre... et pourquoi pas de suivre un parcours M@gistère et passer la certification complémentaire DNL ?



Formation en libre accès : Formation d'Anglais ★



SOMMAIRE

► Généralités

► Accès à la formation en anglais

► News



SUIVI DE MES ACTIVITÉS



Surveillez les cases pour plus de détails

Généralités

Généralités

[Accès à la formation](#)

Présentation de votre formation

Bienvenue dans cette formation en Anglais, de l'offre de formation de langues vivantes du Pôle FOAD.

Ce parcours s'adresse à tous les personnels du ministère de l'éducation nationale, pour l'apprentissage, le perfectionnement ou le maintien de ses acquis.

Cette formation est disponible pour tous les niveaux : du débutant complet au niveau le plus avancé.

Cet espace personnel de formation est adapté à votre niveau, votre métier et vos centres d'intérêt.

Rechercher une formation pour inscription

20 résultats Télécharger le catalogue ▾

Communication, développement personnel ✕

VOCABLE

Formation en libre accès :
Magazine Vocabulaire en
Anglais

DNE-FOAD

[En savoir plus](#)


ALTISSIA
YOUR E-LANGUAGE SOLUTION

Formation en libre accès :
Formation Néerlandais

DNE-FOAD

[En savoir plus](#)


ALTISSIA
YOUR E-LANGUAGE SOLUTION

Formation en libre accès :
Formation d'Italien

DNE-FOAD

[En savoir plus](#)


ALTISSIA
YOUR E-LANGUAGE SOLUTION

Formation en libre accès :
Formation d'Espagnol

DNE-FOAD

[En savoir plus](#)


ALTISSIA
YOUR E-LANGUAGE SOLUTION

Formation en libre accès :
Formation d'Allemand


ALTISSIA
YOUR E-LANGUAGE SOLUTION

Formation en libre accès :
Formation d'Anglais

Références des textes concernant la certification complémentaire

- Arrêté du 23 décembre 2003 publié au BO n° 7 du 12 février 2004, consultable sur :
<http://www.education.gouv.fr/bo/2004/7/MENP0302665A.htm>
- note de service du 19 octobre 2004 publié au BO du 28 octobre 2004, consultable sur :
www.education.gouv.fr/bo/2004/39/MENP0402363N.htm

Page académique d'information sur l'examen de certification complémentaire et de publication des résultats :

<http://www.ac-toulouse.fr/cid73647/examen-de-la-certification-complementaire.html>



Ciep

accès directs

 BELC
  DELF - DALF
  ENIC NARIC
  TCF
  CIEP+


 Coopération en éducation

Langue française, évaluation et certifications

Mobilité internationale

Ressources

Qui sommes-nous?



Programmes de mobilité

- Assistants de langue en France
- Assistants de français à l'étranger
- Programme CODOFIL en Louisiane
- Programme franco-suédois
- Stages de perfectionnement linguistique, pédagogique et culturel
- Séjours professionnels

Option internationale du baccalauréat (OIB)

Abibac

Expertise

- Études d'impact
- Reconnaissance des diplômes

Conférences et colloques

Formation

Projets et mobilités en Europe et à l'international, reconnaissance des diplômes

ENIC-NARIC France

<http://www.ciep.fr/>

Un exemple de support niveau B2 pour voir ce qui est attendu...

un sujet de DNL

<https://docs.google.com/document/d/1SXzcWZpPmrHThxC-JBIS0qNo1CPmyhoup3uT7HM9XiA/edit>



Niveau B2 :
Lire et comprendre des consignes/textes/articles...

En grupo de dos a tres :

Presentar la empresa Apple

- su historia (grupo 1)
- sus productos (grupo 2)
- sus competidores (grupo 3)
- su macroentorno (grupo 4)
- su actualidad....

Cada grupo tendrá que preparar una presentación oral y comentará su trabajo utilizando el diaporama común/colectivo

Niveau B2 :
Participer à une conversation dans des situations familières

Niveau B2 :
S'exprimer en continu de façon claire et détaillée sur divers sujets.

Niveau B2 :
Comprendre des discours assez longs, l'actualité...



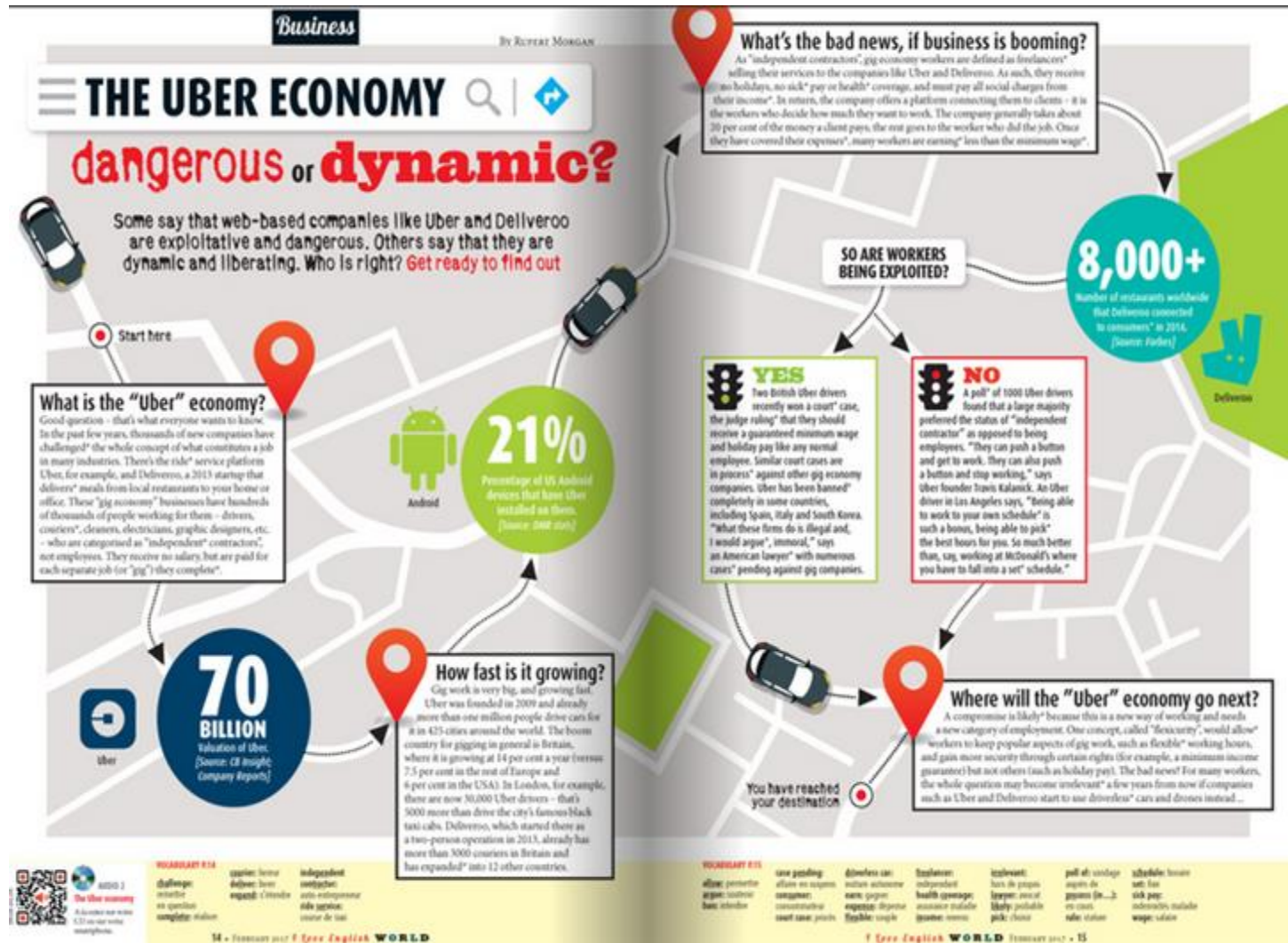
Où trouver les supports : vidéos, audios, textes et images?

- Le collègue de langue utilise au quotidien sites Web, presse, films... en langue anglaise
- Mutualiser les ressources sélectionnées
- Dans un 1^{er} temps les sujets de DNL, les articles de magazines présents au CDI, les sites Web d'organisations peuvent constituer des ressources



Un exemple de document dans « I Love English World »

Février 2017



Le site Web de la Croix Rouge (en anglais)

FRENCH RED CROSS

- › About us
- › What we do
- › Erasmus Exchange Programme

- Emergency response
- Social aid
- Health
- Training
- International aid

EMERGENCY RESPONSE



Every year, nearly 5 million people have an accident requiring emergency aid. More than 10,000 voluntary first aid workers are on hand to give first aid before paramedics arrive on scene. Our civic commitment goes even further and we provide both partial and full training to over one million people in first aid every year.

FIRST AID UNITS

Whatever type or size of event (e.g. festival, match, concert etc) we are responsible for people's safety by providing on-site general healthcare

DISASTERS : EMERGENCY AID AND FOLLOW-UP

ZOOM

Key figures

- **56,000** volunteers
- **18,000** employees
- **1,034** local branches
- **107** counties (*département*) and territorial offices
- **68,800** first aid units at a wide variety of events
- **600** social, welfare and healthcare facilities
- **51,160** people helped at home
- **1.5 million** people seen or brought into our offices and facilities
- **135,000** employees providing on-the-job training
- **113,500** people trained in first aid
- **107** projects undertaken in 31 countries
- **2.226 million** people helped abroad

Comment réussir son binôme ?



Une seule solution : anticiper pour constituer un binôme efficace ...

Dès à présent se positionner sur les heures d'ETLV pour en discuter avec les collègues de langues et proposer les binômes avant la constitution des équipes pédagogiques par votre direction.

Peut-on faire droit-économie en ETLV ?

Oui, à ce jour la spécialité technologique en ETLV conseillée pour la série STMG est le Management en 1^{ère} et le Management et Sciences de gestion et numérique pour la terminale.



Ce choix d'une discipline nous permettra de construire des formations et de mutualiser plus rapidement les supports



Beaucoup de travail pour 1h de cours !

Oui mais cette heure d'ETLV est avant tout une heure de plus de management.



Ce n'est pas une nouvelle discipline qui s'ajoute mais l'occasion de proposer un nouveau contexte, un approfondissement, une révision du cours déjà préparé.

L'enseignant qui a la classe en management doit-il obligatoirement prendre l'heure d'ETLV ?



Non, mais comme il s'agit d'un prolongement du cours c'est plus simple.

De plus, cette heure de co-enseignement donne au professeur de management plus de temps pour voir comment ses élèves travaillent, pour organiser des activités en groupe, mener des projets, etc...

Quelle certification pour l'ETLV ?



Nous vous invitons à consulter les éléments dédiés à l'ETLV sur le [parcours m@gistère des enseignements de langues de l'academie de Toulouse](mailto:parcours_m@gistere des enseignements de langues de l'academie de Toulouse).



POUR L'ÉCOLE DE LA CONFIANCE



RÉGION ACADÉMIQUE
OCCITANIE

MINISTÈRE
DE L'ÉDUCATION NATIONALE
ET DE LA JEUNESSE

MINISTÈRE
DE L'ENSEIGNEMENT SUPÉRIEUR,
DE LA RECHERCHE
ET DE L'INNOVATION

