

LA TROUSSE À PROJETS :  
UN OUTIL AU SERVICE  
DES PROJETS D'ÉDUCATION  
AU DÉVELOPPEMENT  
DURABLE (EDD)

[www.trousseaprojets.fr](http://www.trousseaprojets.fr)

La Trousse à projets est la plateforme de financement participatif créée à l'initiative du ministère de l'Éducation nationale, entièrement dédiée aux projets bénéficiant aux élèves scolarisés de la maternelle au lycée. Elle offre aux particuliers comme aux entreprises la possibilité de découvrir les projets construits par les enseignants et leurs élèves et de contribuer à leur réalisation.

## Les missions de la Trousse à projets

### SOUTENIR la pédagogie active

Chaque année, près de 100 000 projets sont menés en complément des enseignements scolaires. Interventions d'artistes, projets scientifiques, échanges internationaux, rencontres avec des professionnels, actions pour l'environnement, créations de fablabs... en faisant de l'École un lieu de découvertes et de prise de responsabilités où apprendre rime avec entreprendre, ces projets contribuent indéniablement à la réussite des élèves. La Trousse à projets offre désormais un espace de visibilité à ces initiatives et un moyen de collecter les fonds nécessaires à leur concrétisation.

### OUVRIR l'école sur son territoire

La Trousse à projets propose un espace de rencontre entre tous ceux qui veulent soutenir l'École. Elle offre aux enseignants la visibilité nécessaire pour faire connaître et financer leurs initiatives auprès d'un cercle plus éloigné que celui des parents d'élèves. La plateforme contribue ainsi à ouvrir les portes de l'École, élargir le cercle de ses soutiens, améliorer la communication auprès des parents et associer la communauté locale à sa dynamique. Elle rassemble des porteurs de projets et contributeurs autour d'un intérêt commun : la réussite du projet au bénéfice des élèves.

### RÉDUIRE les inégalités

La démarche de financement participatif repose sur l'activation d'une communauté de contributeurs. Elle est donc susceptible de reproduire certaines inégalités. C'est pourquoi un fonds de solidarité permet de donner un coup de pouce aux collectes qui en ont le plus besoin (projets inclusifs, projets issus d'écoles ou d'établissements en réseau d'éducation prioritaire ou projets d'établissements géographiquement isolés). Ce soutien est rendu possible grâce aux dons faits au fonds de solidarité sur la plateforme, et grâce aux partenaires mécènes.



## UN DISPOSITIF ENCADRÉ PAR UNE CHARTE

L'activité de la Trousse à projets est encadrée par une charte qui engage tous ses utilisateurs. La charte définit en particulier les conditions d'éligibilité des projets.

- Les projets ont un caractère éducatif et pédagogique, ils sont réalisés, au moins en partie, sur le temps scolaire ;
- Ils concernent l'ensemble des élèves d'une classe, d'une section ou d'une association sportive ;
- Le financement des projets ne peut se substituer aux obligations de l'État ou des collectivités territoriales ;
- L'école ou l'établissement peut refuser un don sans le justifier ;
- L'activité de la plateforme est à but non lucratif ;
- La plateforme partage et promeut les valeurs et principes de l'École républicaine : l'égalité, la solidarité et la non-discrimination, la neutralité et la laïcité

# Exemples de projets d'Éducation au Développement Durable financés sur la Trousse à projets

Créer un composteur au sein de l'école, installer un poulailler, étudier les espèces animales présentes au sein de la cour, concevoir des outils de sensibilisation pour le tri à la cantine et la gestion des déchets, ... Découvrez la diversité des projets et retrouvez-les sur la plateforme.

## Tous ensemble autour de l'eau, École, Mende (48), Montant collecté : 900€

Engagés dans des projets sur la biodiversité, les déchets et l'alimentation, l'école réunit éco-délégués, enseignants, parents d'élèves, municipalité et associations pour réfléchir à des projets durables. Ainsi, les 84 élèves de l'école s'engagent dans un projet avec pour ambition de découvrir les enjeux de l'eau et de contribuer aux économies d'eau. Ils découvrent les moyens de production d'eau potable et de traitement des eaux usées et font une randonnée jusqu'à la source de leur rivière. La collecte a permis de financer le transport jusqu'aux différents lieux d'étude de l'eau.

[Voir le projet](#)

## J'peux pas j'ai E3D, Lycée, Ste Marie Aux Mines (68). Montant collecté : 3500€

Les 740 collégiens et lycéens de la cité scolaire organisent une journée banalisée, pendant laquelle une trentaine d'ateliers de sensibilisation et de pratique sur la thématique du développement durable seront organisés. Au programme : Quizz, atelier papiers recyclés, inauguration du jardin pédagogique, rencontres avec des associations, création d'un hôtel à insectes, travail sur l'alimentation saisonnière et locale... La collecte permet de financer une partie des ateliers de cette journée, et la dégustation de produits locaux sélectionnés par les élèves.

[Voir le projet](#)

## Création d'une aire terrestre éducative à Sissonne, Collège, Sissonne (02). Montant collecté : 3500€

Les 28 élèves de 5ème s'investissent dans la gestion d'une Aire Terrestre Éducative. Les élèves sont à l'origine de toutes les décisions de gestion de l'ATE : choix du site, objectifs à atteindre, actions à engager. La collecte permet d'acheter du matériel et de financer les interventions du référent. Les ATE sont de petits espaces naturels gérés de manière participative par les élèves, encadrés par leurs enseignants et un organisme compétent en éducation à l'environnement. La collecte a permis d'acheter du matériel et de financer les interventions de la structure intervenante, qui accompagne la classe et l'enseignant dans ce projet, le Conservatoire d'Espaces Naturels des Hauts-de-France.

[Voir le projet](#)

Découvrez aussi :

[Les cm de l'école du loup en Bretagne](#)

[Un petit geste pour la planète](#)

[Recyclerie swap it dans notre collège](#)

[Les sentinelles de la biodiversité](#)

[Au fil du Verdon : le pays de tous les enjeux...](#)

## Des fonds spécifiques dédiés à la réussite des projets EDD

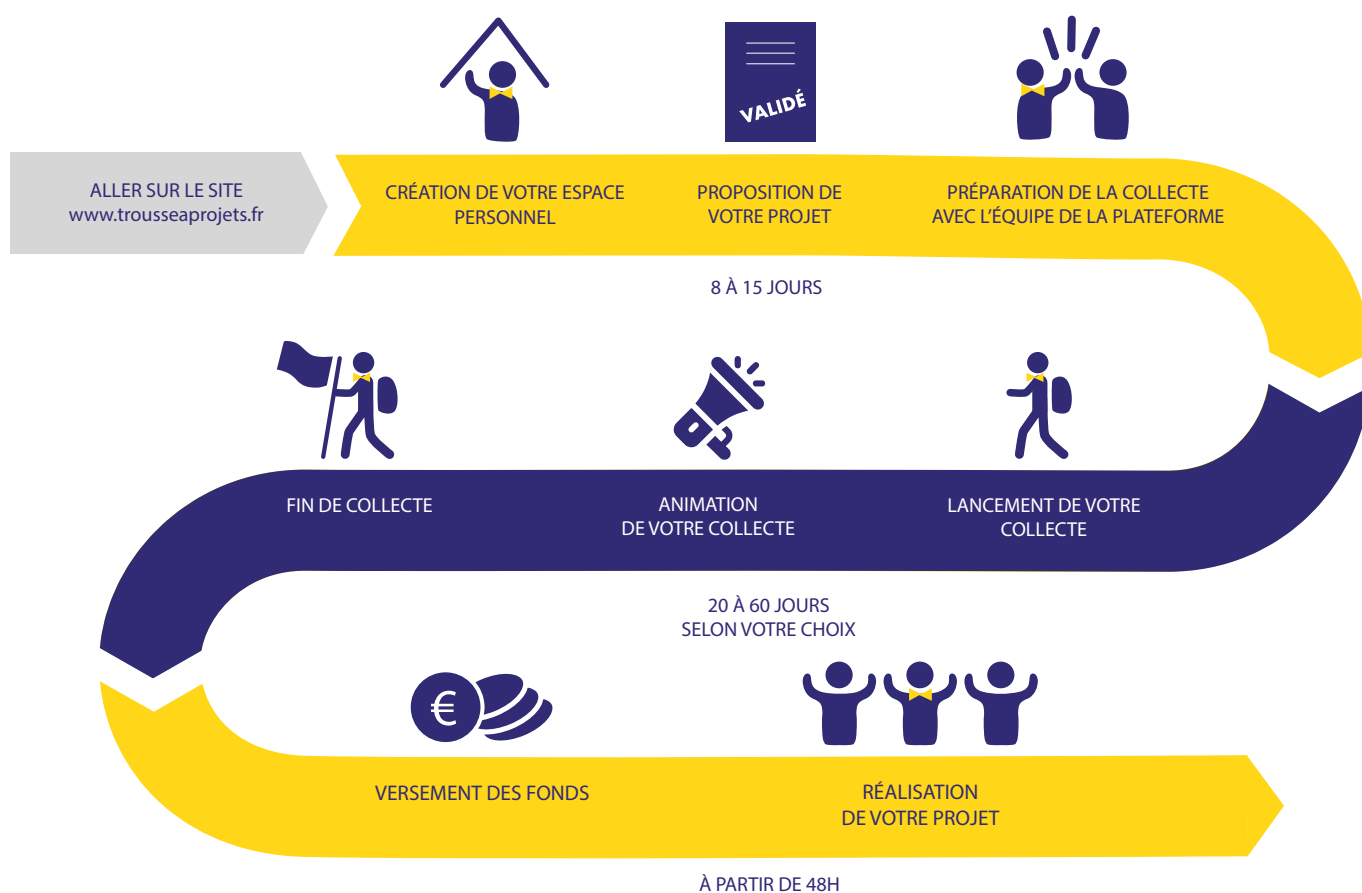
Dans le cadre de sa politique de mécénat en faveur de l'égalité des chances, la Trousse à projets s'engage à donner un coup de pouce financier aux projets «[Courte Echelle](#)» grâce au soutien de ses partenaires mécènes agissant sur ces thématiques :

- [GMF Assurances](#) soutient des projets sensibilisant les élèves aux enjeux du développement durable.
- [La Fondation Bel](#) soutient des projets de sensibilisation aux enjeux liés à l'alimentation.



RETROUVEZ TOUS LES PROJETS EDD DE LA PLATEFORME

# ÉTAPES D'UNE COLLECTE SUR LA TROUSSE À PROJETS



## VOS ATOUTS POUR RÉUSSIR



Un Guide en ligne avec des outils et fiches pratiques



Un soutien de GMF Assurances pour votre projet en rapport avec l'environnement



Des conseils personnalisés de l'équipe d'accompagnement de la plateforme



Un soutien de la Fondation Bel pour votre projet en rapport avec l'alimentation



Un engagement collectif avec vos élèves et vos collègues

## LA TROUSSE À PROJETS EN CHIFFRES

**2800**

collectes publiées

représentant tous les niveaux scolaires et toutes les académies.

**77 %**

de réussite

Plus de 2000 collectes ont atteint ou dépassé leur objectif financier.

**2,9M€**

collectés

avec une moyenne de 1 235 € collectés par projet réussi.