

PHOTOLANGAGE

UNE-SEULE-SANTÉ « ONE HEALTH »

FICHE 2 : RESSOURCES POUR L'ENSEIGNANT

Comment l'OMS définit-elle la santé ?

«La santé est un état de complet bien-être physique, mental et social, et ne consiste pas seulement en une absence de maladie ou d'infirmité».

«Préambule à la Constitution de l'Organisation mondiale de la Santé, tel qu'adopté par la Conférence internationale sur la Santé, New York, 19 juin -22 juillet 1946; signé le 22 juillet 1946 par les représentants de 61 Etats. (Actes officiels de l'Organisation mondiale de la Santé, n°. 2, p. 100) et entré en vigueur le 7 avril 1948». Cette définition n'a pas été modifiée depuis 1946.

Source : site OMS <https://www.who.int/fr/>

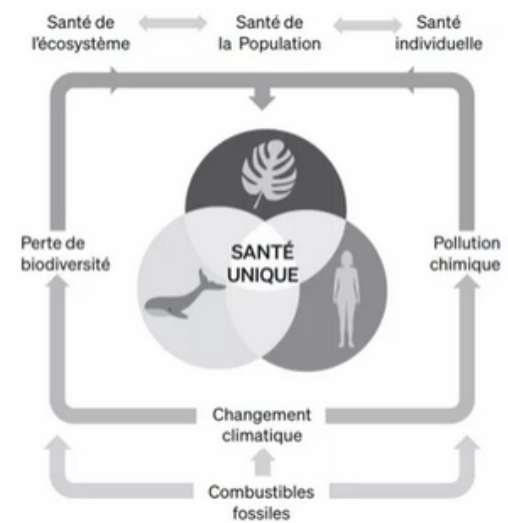


Problem while displaying link...
[Click here to visit the page.](#)

Source : <https://www.un.org/youthenvoy/fr/2013/08/pnue-programme-nations-unies-lenvironnement/>

Le concept une-seule-santé (One Health) a été introduit au début des années 2000 et adopté progressivement par des institutions spécialisées de l'ONU telles que l'Organisation mondiale de la santé (OMS), l'Organisation mondiale de la santé animale (OIE), l'Organisation des Nations unies pour l'alimentation et l'agriculture (FAO) et, plus récemment, le Programme des Nations unies pour l'environnement (PNUE).

One Health : une seule santé animale, humaine et environnementale



Le concept Une seule santé (santé environnementale, santé animale, santé humaine) vise à mettre en évidence l'indissociabilité de l'écosystème environnemental face à la surexploitation des combustibles fossiles responsable du changement climatique, de la perte de la biodiversité et de la pollution chimique (dont les perturbateurs endocriniens). © MNHN - B. Demeneix, DAO Margot Pagola

Le concept "One Health" se fonde sur la triade de la santé environnementale, de la santé animale et de la santé humaine, indissociables compte tenu de leurs étroites interactions et interdépendances. Ce concept a émergé et s'est amplifié dans un contexte de changement climatique, de destruction des habitats naturels, de pollution (air, eau, sol), de raréfaction des ressources naturelles, de croissance démographique mondiale. Toutes évolutions qui engendrent des pressions sanitaires mouvantes et provoquent l'émergence ou la réémergence de maladies qui en retour dégradent l'écosystème environnemental. Ainsi, l'approche Une seule santé invite à penser la santé autrement en reconnaissant l'interdépendance du bien-être des populations humaines avec celui des animaux et des écosystèmes dans lesquels elles cohabitent sur la même planète. L'exemple le plus frappant est la crise du Covid-19. Il y en a bien d'autres, certes moins marquants par leur étendue, mais tout aussi démonstrateurs de l'approche One Health, où la perturbation de l'un affecte les autres dans cet équilibre interconnecté et fragile. »

Source : Muséum national d'Histoire naturelle Paris
<https://www.mnhn.fr/fr/une-seule-sante-one-health>